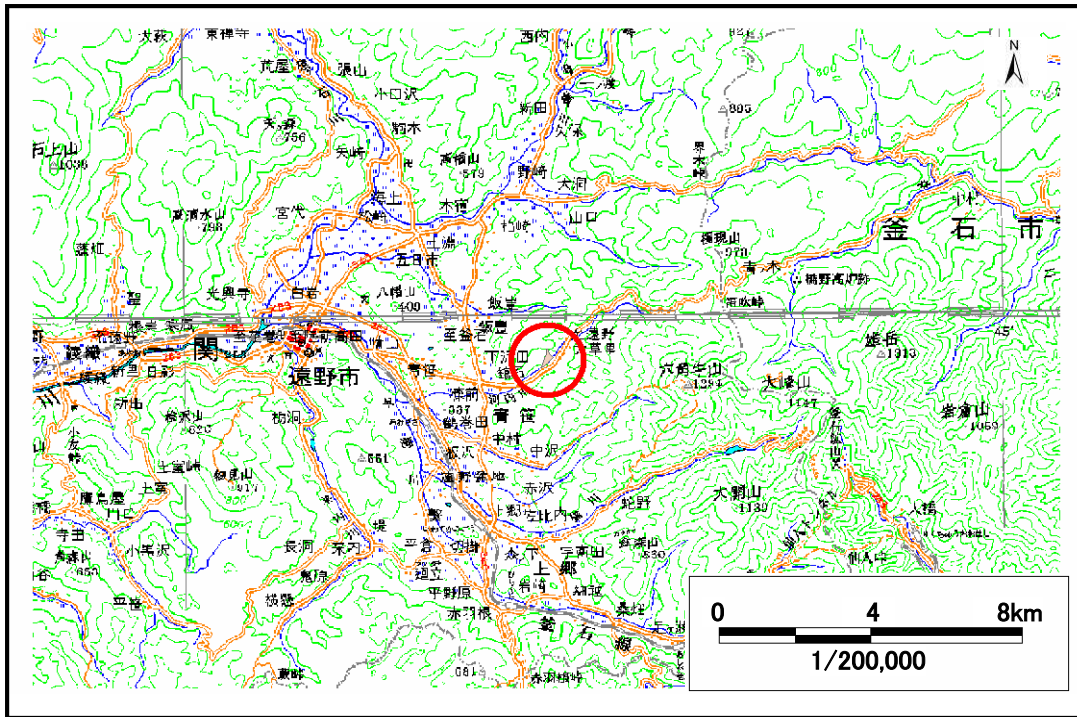


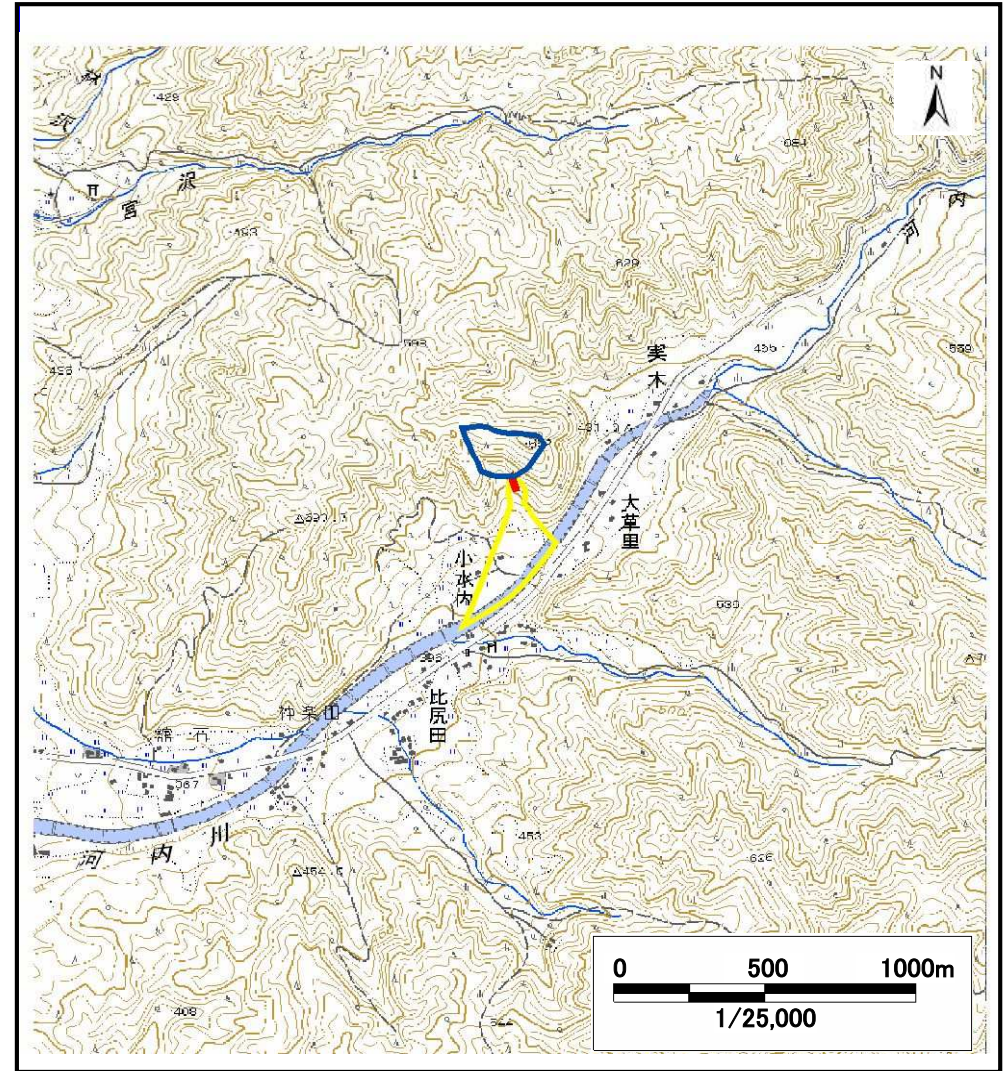
土砂災害防止に関する基礎調査(土石流)

表紙 位置,位置図

自然現象の種類	土石流
溪流番号	B137102
水系名	北上川
河川名	河内川
溪流名	小水内の沢
所在地	岩手県遠野市青笹町糠前
調査機関	遠野土木センター



位置図(S=1:200,000)



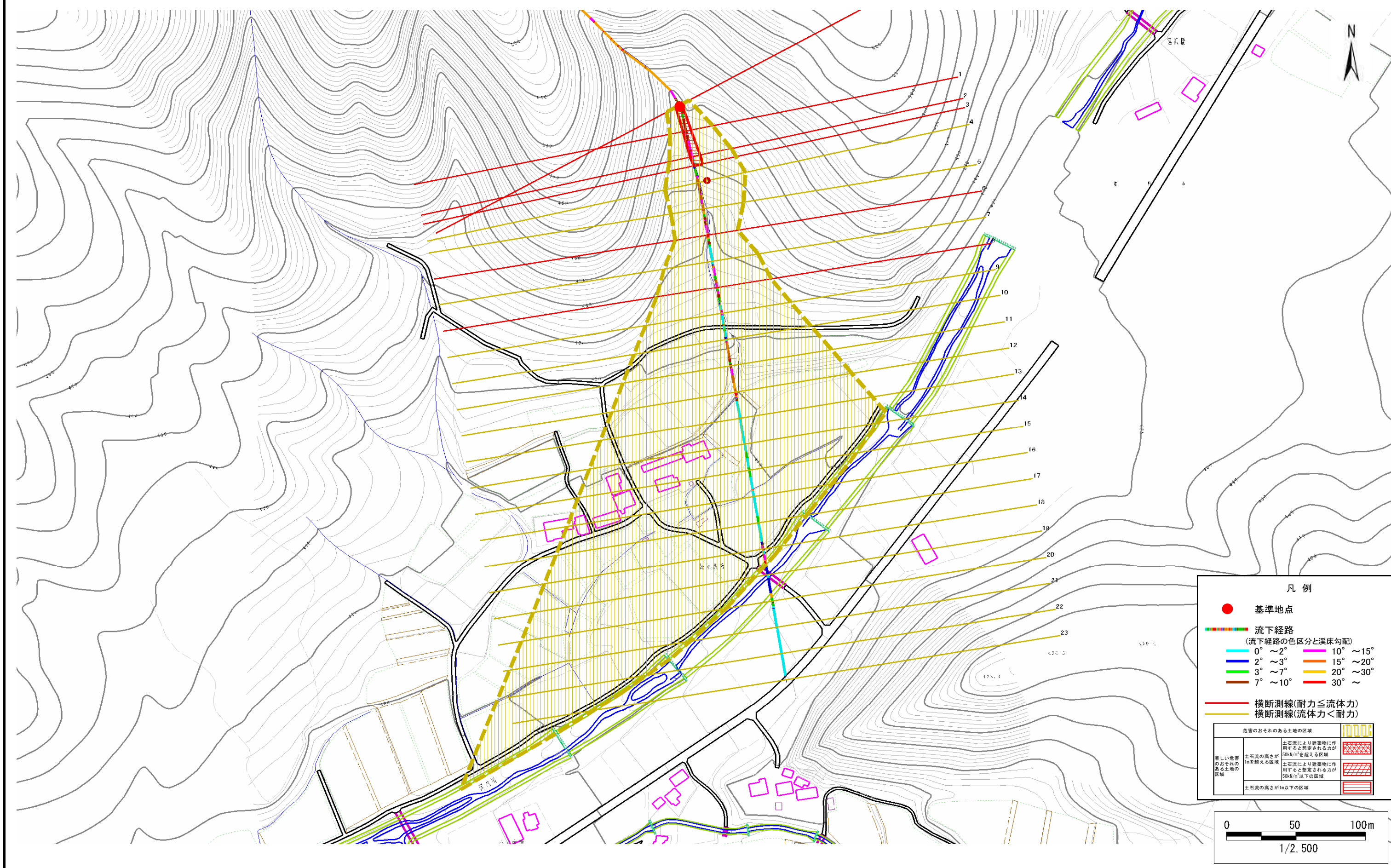
概況図(S=1:25,000)

土石流区域調書

様式3-1 危害のおそれのある土地、著しい危害のおそれのある土地の設定図

調査年度 平成19年度

溪流の位置	溪流番号	B137102	溪流名	小水内の沢	所在地	岩手県遠野市青笹町糠前
-------	------	---------	-----	-------	-----	-------------

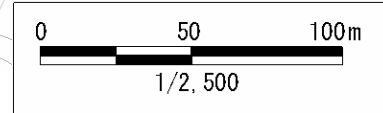


凡例

- 基準地点
- 流下経路
(流下経路の色区分と溪床勾配)

0° ~ 2°	10° ~ 15°
2° ~ 3°	15° ~ 20°
3° ~ 7°	20° ~ 30°
7° ~ 10°	30° ~
- 横断測線(耐力 ≤ 流体力)
- 横断測線(流体力 < 耐力)

危険のおそれのある土地の区域	土石流により建築物に作用すると想定される力が50kN/m ² を超える区域	
著しい危害のおそれのある土地の区域	土石流により建築物に作用すると想定される力が50kN/m ² 以下の区域	
	土石流の高さが1m以下の区域	



土石流区域調査書

様式3-2 建築物に作用すると想定される衝撃に関する事項

調査年度 平成19年度

渓流の位置	溪流番号	溪流名	所在地	調査年度	平成19年度
	B137102	小水内の沢	岩手県遠野市青笹町糠前		

横断測線番号	土石流の高さh(m)	土石流の流体力Fd(kN/m ²)	建築物の耐力P2(kN/m ²)	横断測線番号	土石流の高さh(m)	土石流の流体力Fd(kN/m ²)	建築物の耐力P2(kN/m ²)
No.0	0.527319000	35.25727000	13.196650000				
No.1	0.487583000	29.32874000	14.161190000				
No.2	0.441550000	23.57043000	15.497990000				
No.3	0.473763000	24.72111000	14.534980000				
No.4	0.316561000	13.55472000	21.105710000				
No.5	0.318360000	13.40200000	20.993630000				
No.6	0.606386000	28.82722000	11.657640000				
No.7	0.306689000	10.11375000	21.744470000				
No.8	0.495168000	16.07295000	13.964990000				
No.9	0.237475000	4.87553000	27.719680000				
No.10	0.209874000	2.96931900	31.204470000				
No.11	0.208563000	2.84318000	31.392940000				
No.12	0.203642000	2.98227500	32.122360000				
No.13	0.206986000	2.88667800	31.622920000				
No.14	0.206096000	2.56230100	31.754300000				
No.15	0.203936000	1.98654700	32.077770000				
No.16	0.205166000	1.70946600	31.892710000				
No.17	0.205838000	1.63893100	31.792470000				
No.18	0.208904000	1.43434600	31.343770000				
No.19	0.202307000	1.52941600	32.326300000				
No.20	0.210481000	1.36179400	31.118050000				
No.21	0.224253000	1.00070200	29.281850000				
No.22	0.263025000	0.60571600	25.146830000				
No.23	0.289619000	0.47371500	22.952060000				