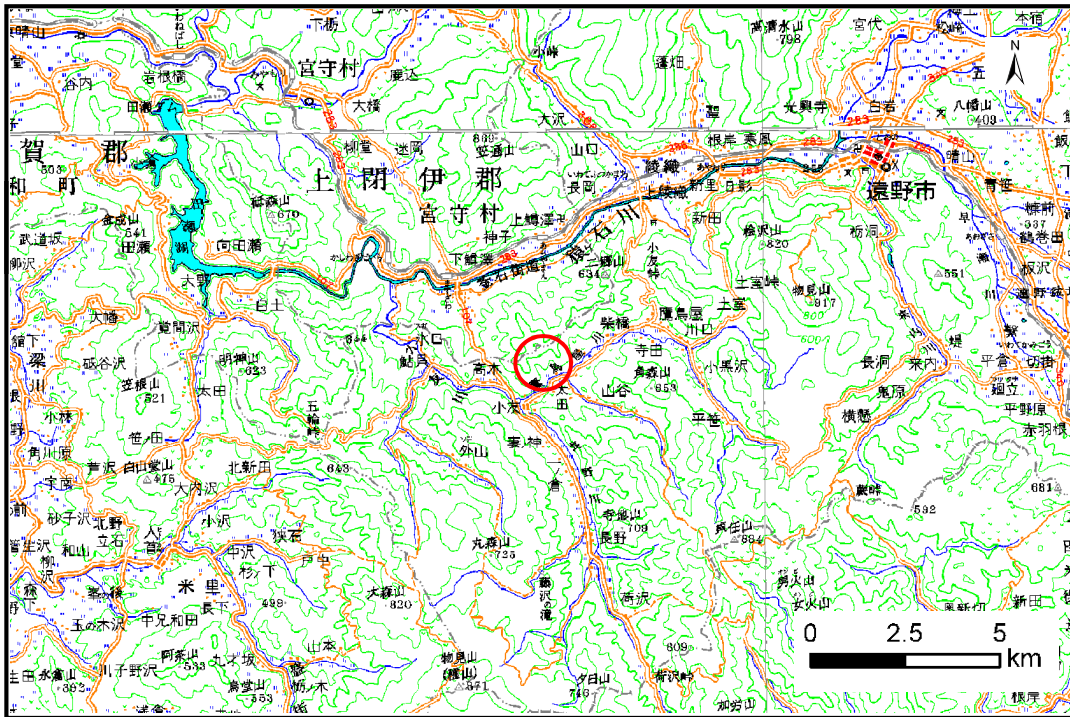


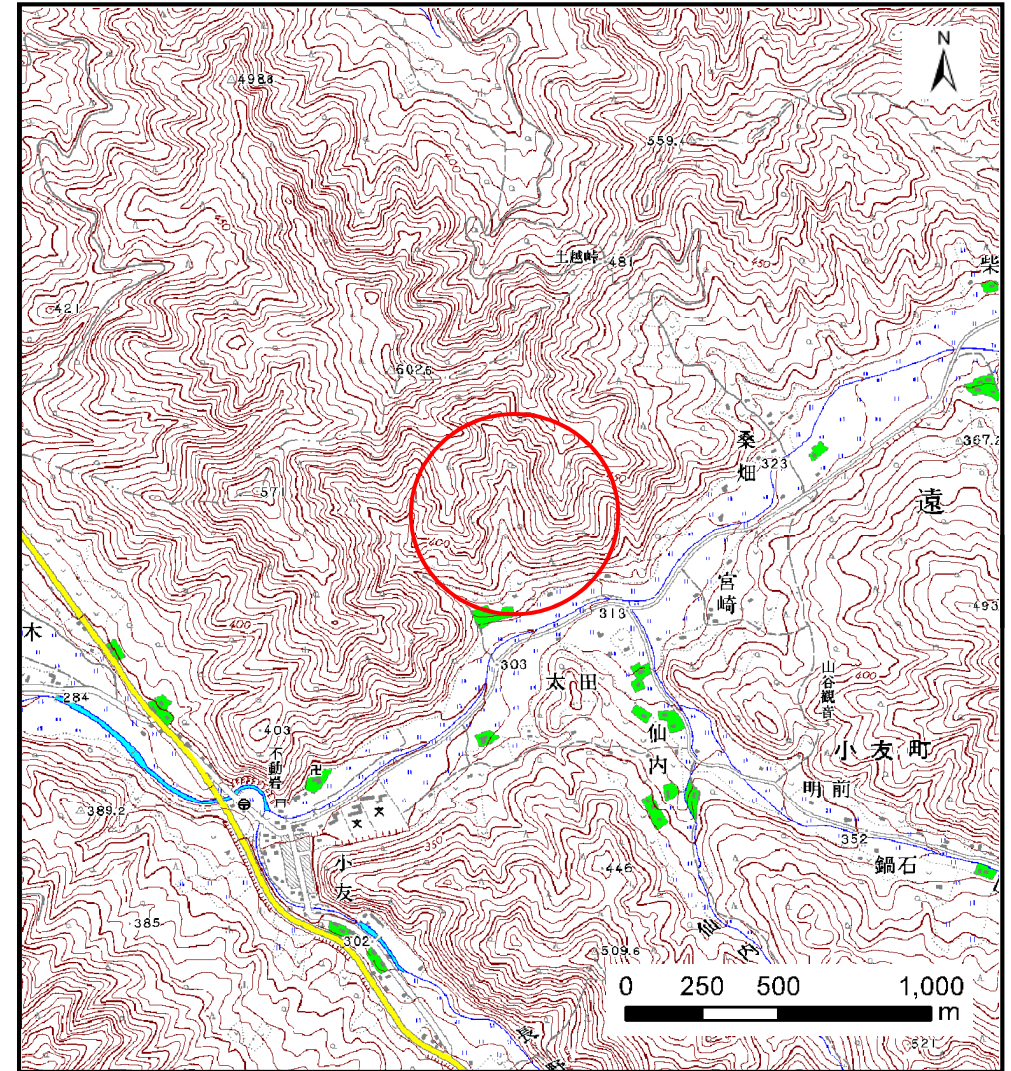
# 土砂災害防止に関する基礎調査(土石流)

表紙 位置,位置図

自然現象の種類	土石流
溪流番号	B136135
水系名	北上川
河川名	小友川
溪流名	太田の沢
所在地	遠野市小友町33地割
調査機関	岩手県沿岸広域振興局遠野土木センター



位置図(S=1:200,000)

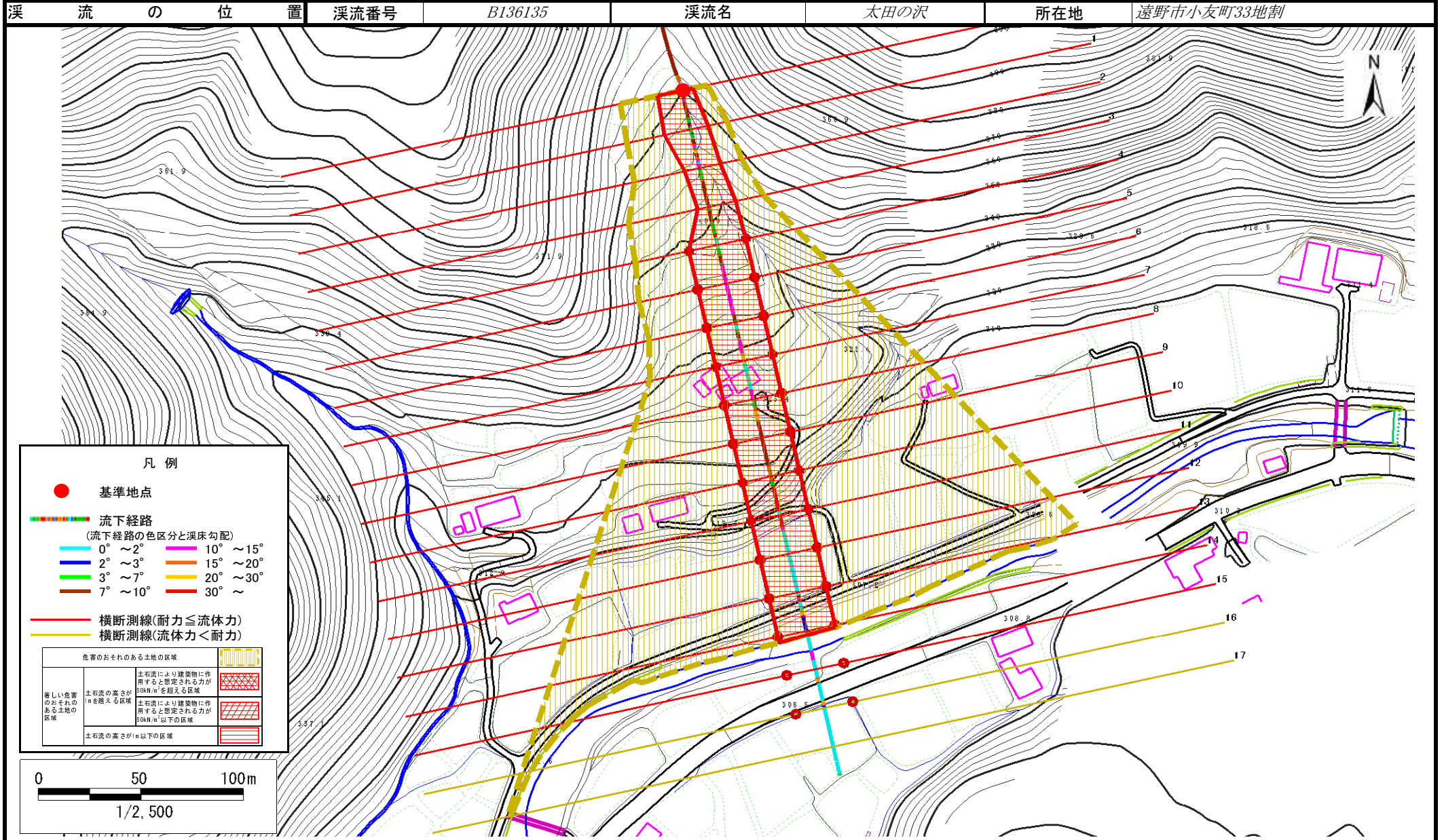


概況図(S=1:25,000)

# 土石流区域調査

様式3-1 危害のおそれのある土地、著しい危害のおそれのある土地の設定図

調査年度 平成25年度



# 土 石 流 区 域 調 査

様式3-2 建築物に作用すると想定される衝撃に関する事項

調査年度 平成25年度

溪流の位置	溪流番号	B136135	溪流名	太田の沢	所在地	遠野市小友町33地割
-------	------	---------	-----	------	-----	------------

横断測線番号	土石流の高さh(m)	土石流の流体力Fd(kN/m <sup>2</sup> )	建築物の耐力P2(kN/m <sup>2</sup> )	横断測線番号	土石流の高さh(m)	土石流の流体力Fd(kN/m <sup>2</sup> )	建築物の耐力P2(kN/m <sup>2</sup> )
No.0	0.93	30.68	8.06				
No.1	0.79	23.23	9.21				
No.2	0.88	25.94	8.42				
No.3	0.81	20.28	9.06				
No.4	0.62	12.67	11.41				
No.5	0.62	12.70	11.42				
No.6	0.61	13.01	11.54				
No.7	0.60	13.27	11.64				
No.8	0.61	12.28	11.45				
No.9	0.61	12.56	11.57				
No.10	0.61	12.59	11.58				
No.11	0.57	14.00	12.13				
No.12	0.57	14.00	12.13				
No.13	0.59	13.42	11.91				
No.14	0.60	12.94	11.72				
No.15	0.61	11.63	11.52				
No.16	0.60	9.60	11.68				
No.17	0.60	7.98	11.69				