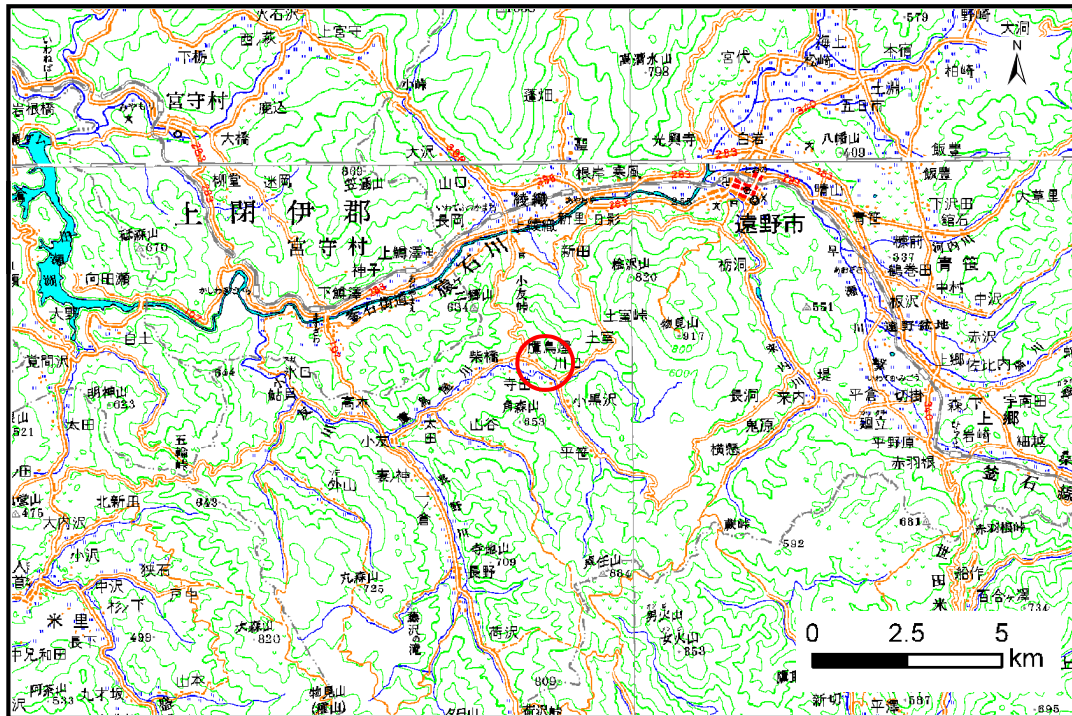


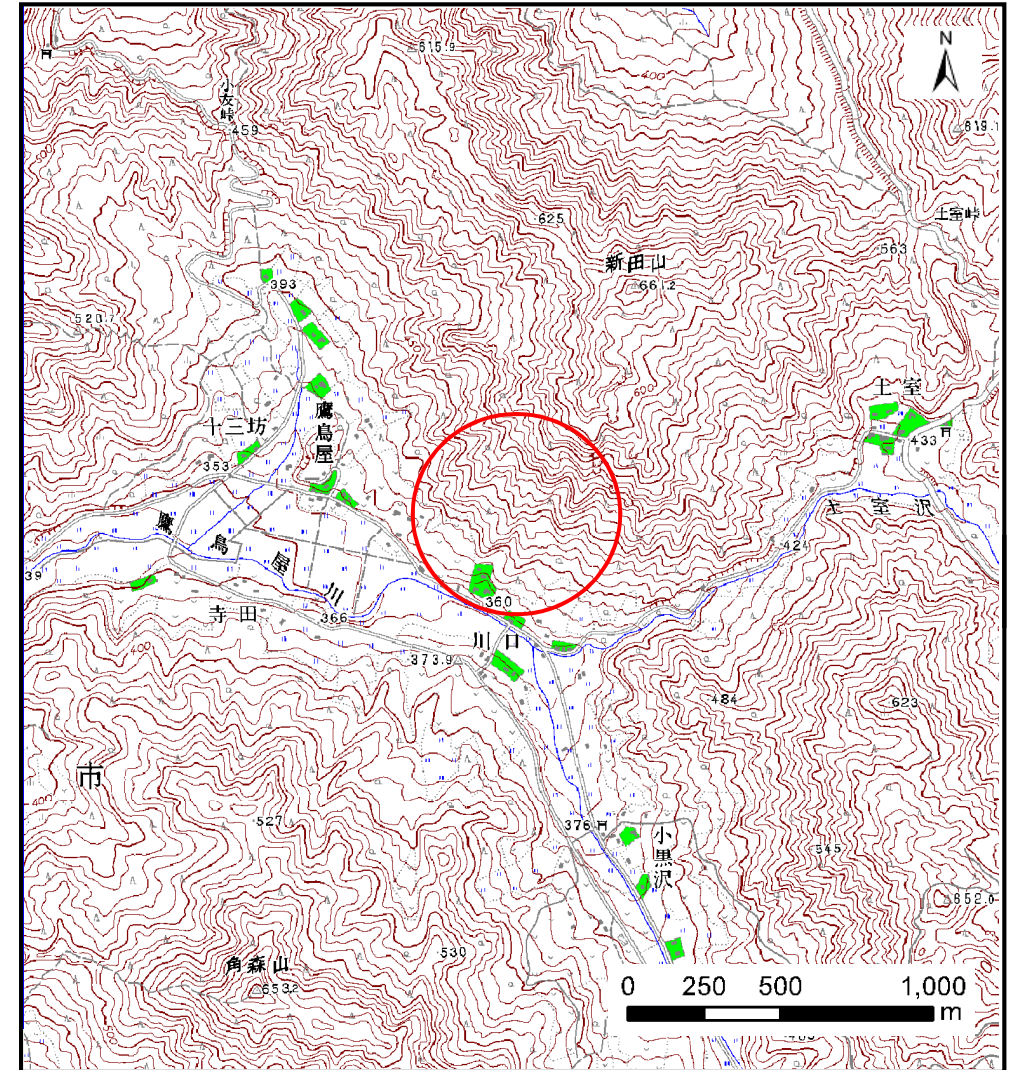
# 土砂災害防止に関する基礎調査(土石流)

表紙 位置,位置図

自然現象の種類	土石流
溪流番号	B136131
水系名	北上川
河川名	鷹鳥屋川
溪流名	川口の沢(2)
所在地	遠野市小友町48地割
調査機関	岩手県沿岸広域振興局遠野土木センター



位置図(S=1:200,000)

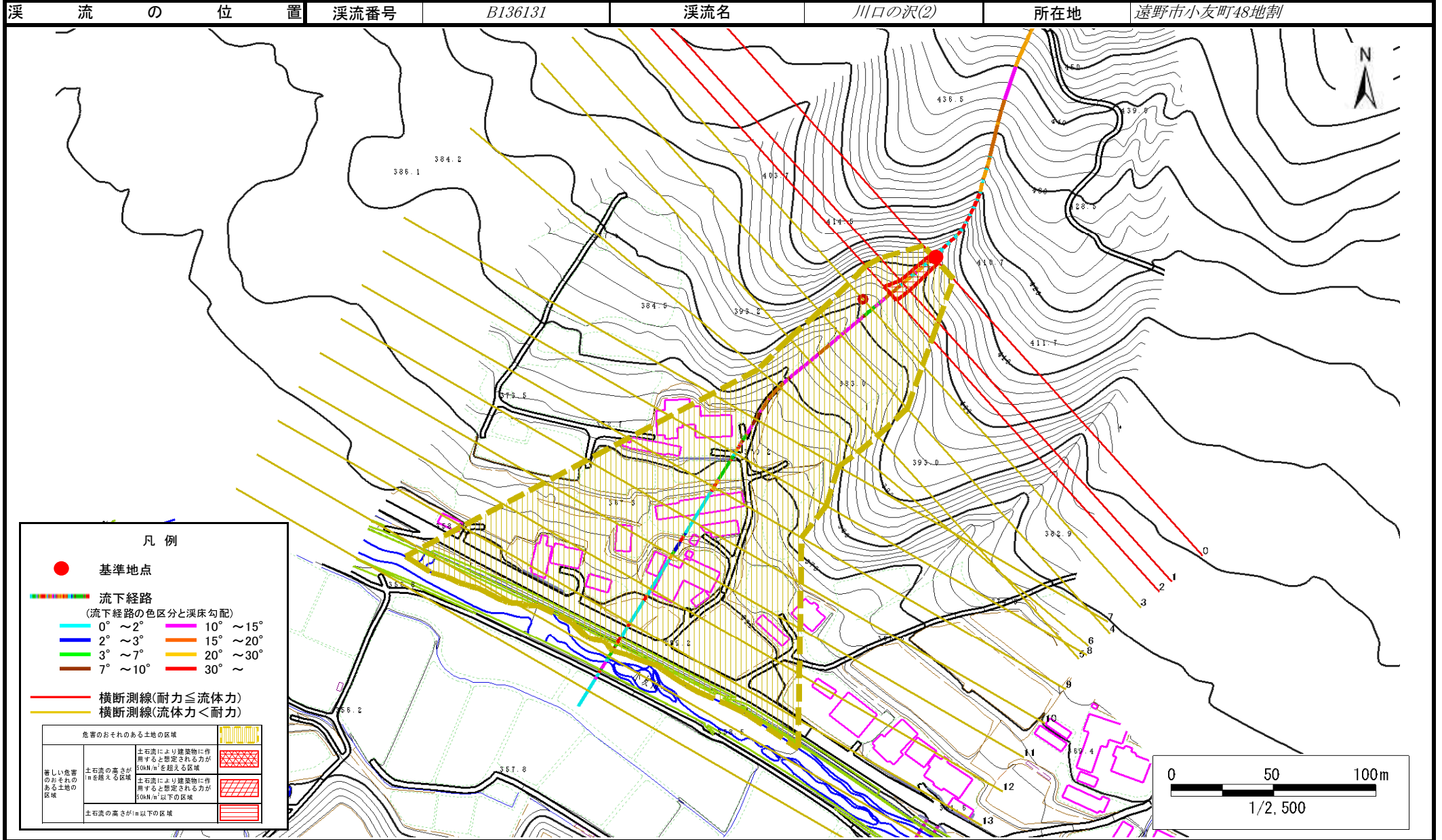


概況図(S=1:25,000)

# 土石流区域調査

様式3-1 危害のおそれのある土地、著しい危害のおそれのある土地の設定図

調査年度 平成25年度



土石流区域調査

様式3-2 建築物に作用すると想定される衝撃に関する事項

調査年度 平成25年度

溪流の位置 溪流番号 B136131 溪流名 川口の沢(2) 所在地 遠野市小友町48地割

横断測線番号	土石流の高さh(m)	土石流の流体力Fd(kN/m <sup>2</sup> )	建築物の耐力P2(kN/m <sup>2</sup> )	横断測線番号	土石流の高さh(m)	土石流の流体力Fd(kN/m <sup>2</sup> )	建築物の耐力P2(kN/m <sup>2</sup> )
No.0	0.51	28.17	13.51				
No.1	0.46	24.10	14.70				
No.2	0.38	18.45	17.49				
No.3	0.31	13.62	21.16				
No.4	0.32	13.04	20.72				
No.5	0.32	12.99	20.69				
No.6	0.34	13.67	19.32				
No.7	0.33	12.46	20.29				
No.8	0.22	6.22	29.17				
No.9	0.17	3.76	37.27				
No.10	0.15	2.58	42.91				
No.11	0.14	2.24	44.68				
No.12	0.14	1.95	46.16				
No.13	0.13	1.67	47.47				
No.14	0.13	1.59	47.81				
No.15	0.13	0.98	48.67				