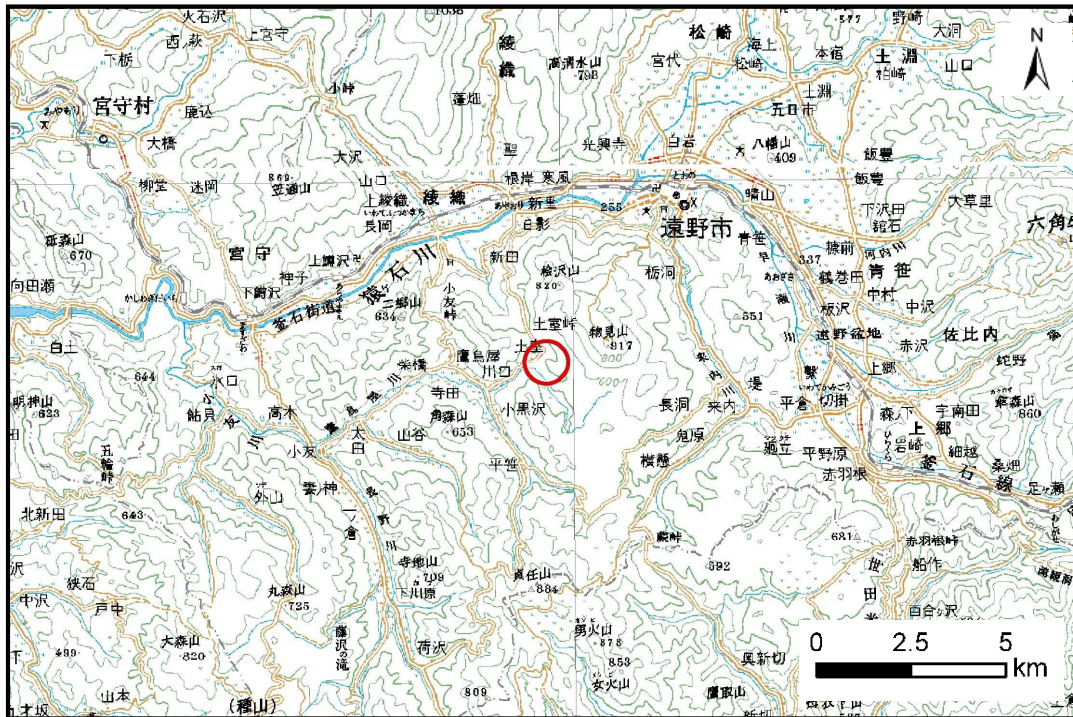


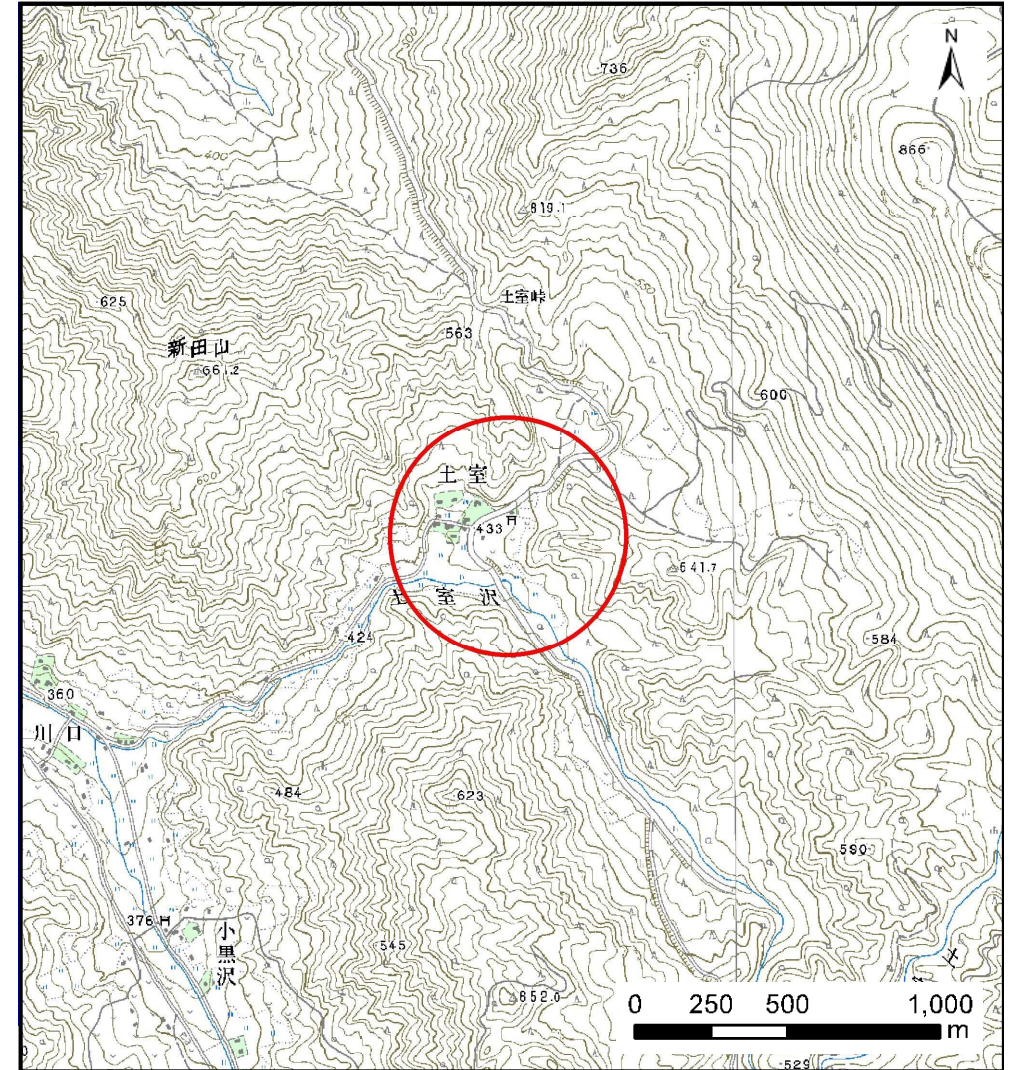
土砂災害防止に関する基礎調査(土石流)

表紙 位置,位置図

自然現象の種類	土石流
溪流番号	B136130
水系名	北上川
河川名	鷹鳥屋川
溪流名	オケホラ沢
所在地	遠野市小友町49地割
調査機関	岩手県南広域振興局遠野土木センター



位置図(S=1:200,000)



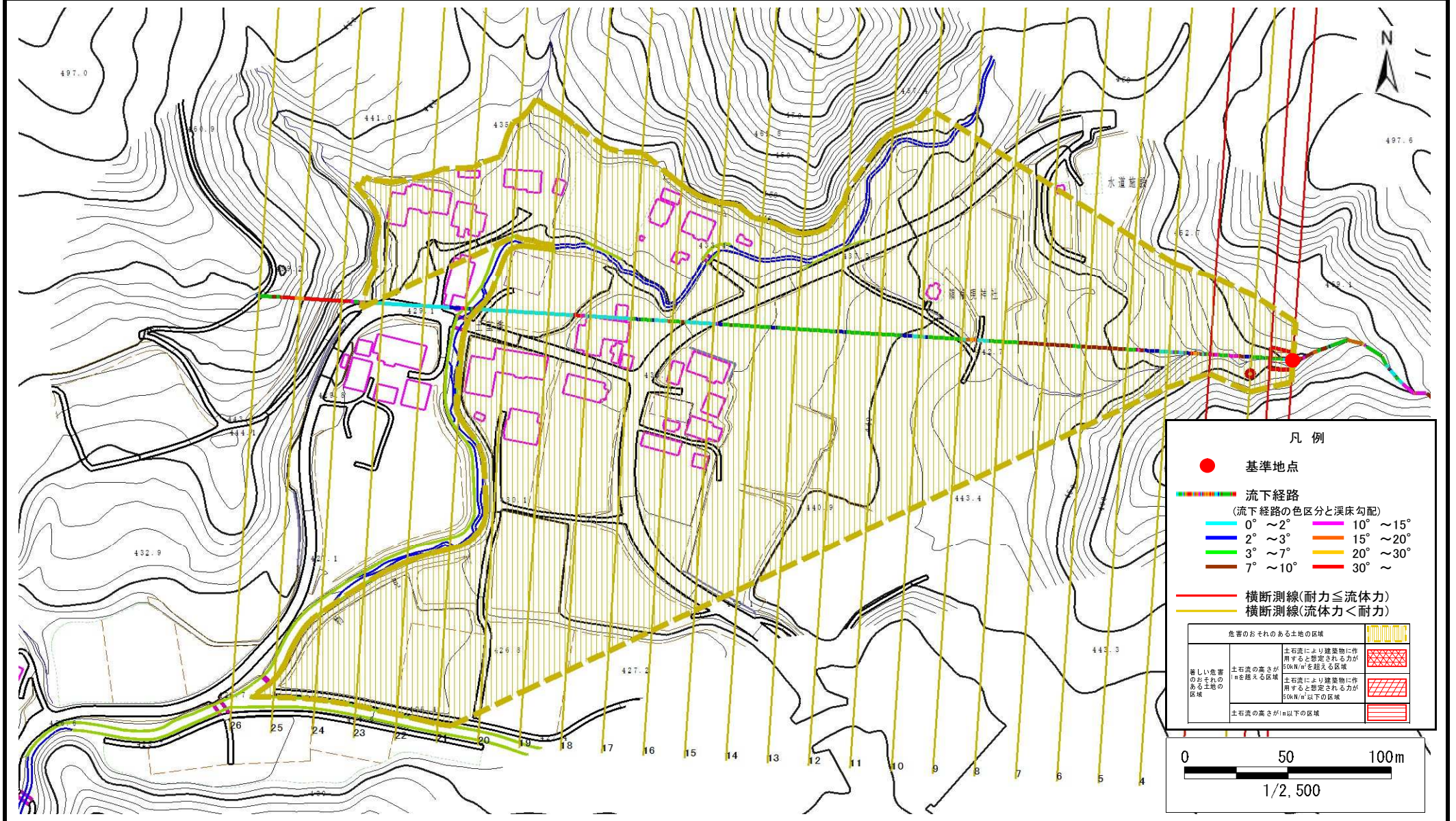
概況図(S=1:25,000)

土石流区域調査

様式3-1 危害のおそれのある土地、著しい危害のおそれのある土地の設定図

調査年度 平成26年度

溪流の位置	溪流番号	B136130	溪流名	オケホラ沢	所在地	遠野市小友町49地割
-------	------	---------	-----	-------	-----	------------



土石流区域調査

様式3-2 建築物に作用すると想定される衝撃に関する事項

調査年度 平成26年度

溪流の位置	溪流番号	B136130	溪流名	オケホラ沢	所在地	遠野市小友町49地割	
横断測線番号	土石流の高さh(m)	土石流の流体力Fd(kN/m ²)	建築物の耐力P2(kN/m ²)	横断測線番号	土石流の高さh(m)	土石流の流体力Fd(kN/m ²)	建築物の耐力P2(kN/m ²)
No.0	0.75	17.77	9.67				
No.1	0.63	11.86	11.20				
No.2	0.48	7.17	14.25				
No.3	0.76	11.89	9.50				
No.4	0.48	6.77	14.33				
No.5	0.47	6.95	14.51				
No.6	0.47	6.91	14.47				
No.7	0.48	6.71	14.27				
No.8	0.47	6.84	14.40				
No.9	0.49	6.43	14.09				
No.10	0.49	5.94	14.07				
No.11	0.49	5.81	14.06				
No.12	0.49	5.55	14.02				
No.13	0.50	4.65	13.80				
No.14	0.49	4.70	13.87				
No.15	0.50	4.38	13.69				
No.16	0.51	3.95	13.48				
No.17	0.53	3.42	13.11				
No.18	0.54	3.18	12.90				
No.19	0.52	3.40	13.29				
No.20	0.53	3.30	13.11				
No.21	0.52	3.33	13.17				
No.22	0.57	2.59	12.24				
No.23	0.60	2.23	11.73				
No.24	1.21	0.46	6.63				
No.25	0.00	0.00	0.00				
No.26	0.00	0.00	0.00				