

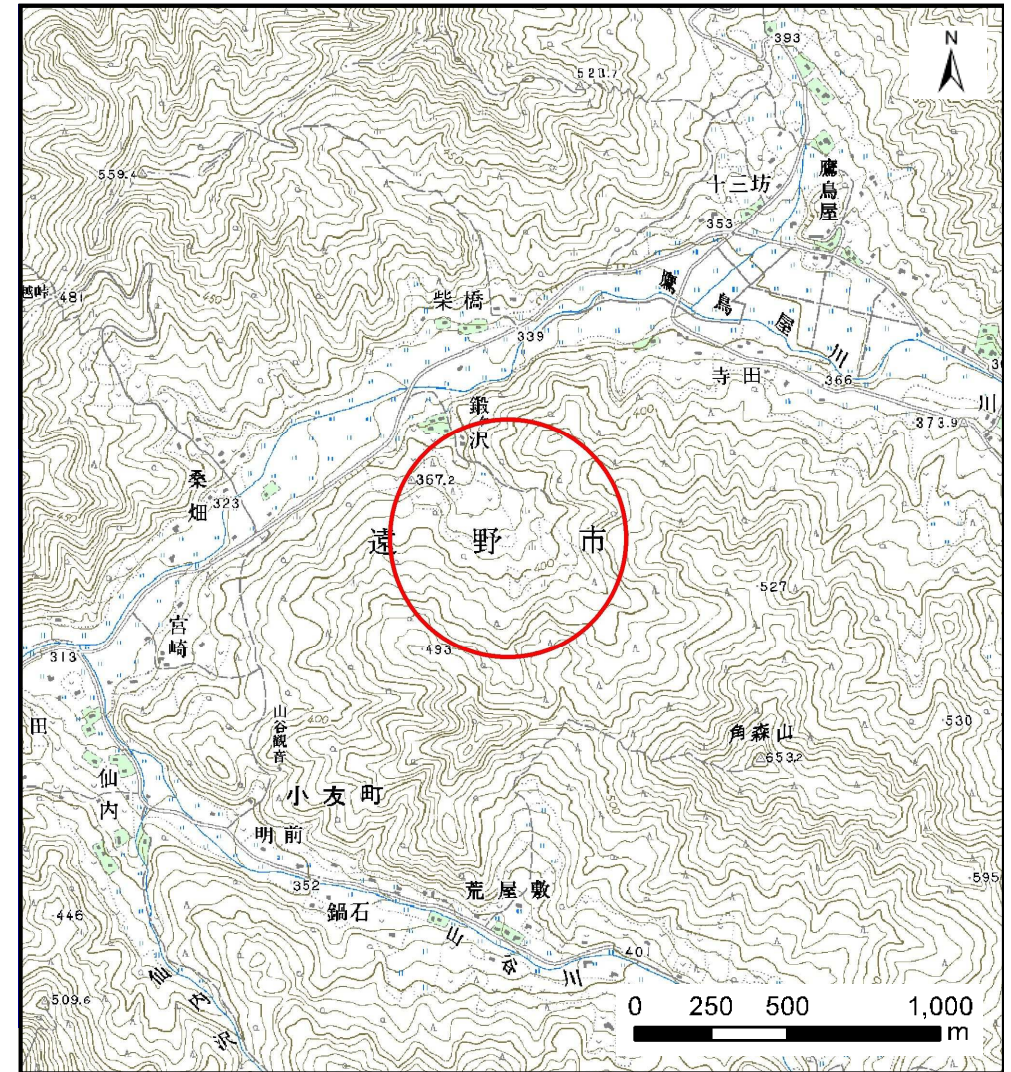
# 土砂災害防止に関する基礎調査(土石流)

表紙 位置,位置図

自然現象の種類	土石流
溪流番号	B136127-2
水系名	北上川
河川名	鷹鳥屋川
溪流名	鍛ヶ沢-2
所在地	遠野市小友町40地割
調査機関	岩手県南広域振興局遠野土木センター



位置図(S=1:200,000)



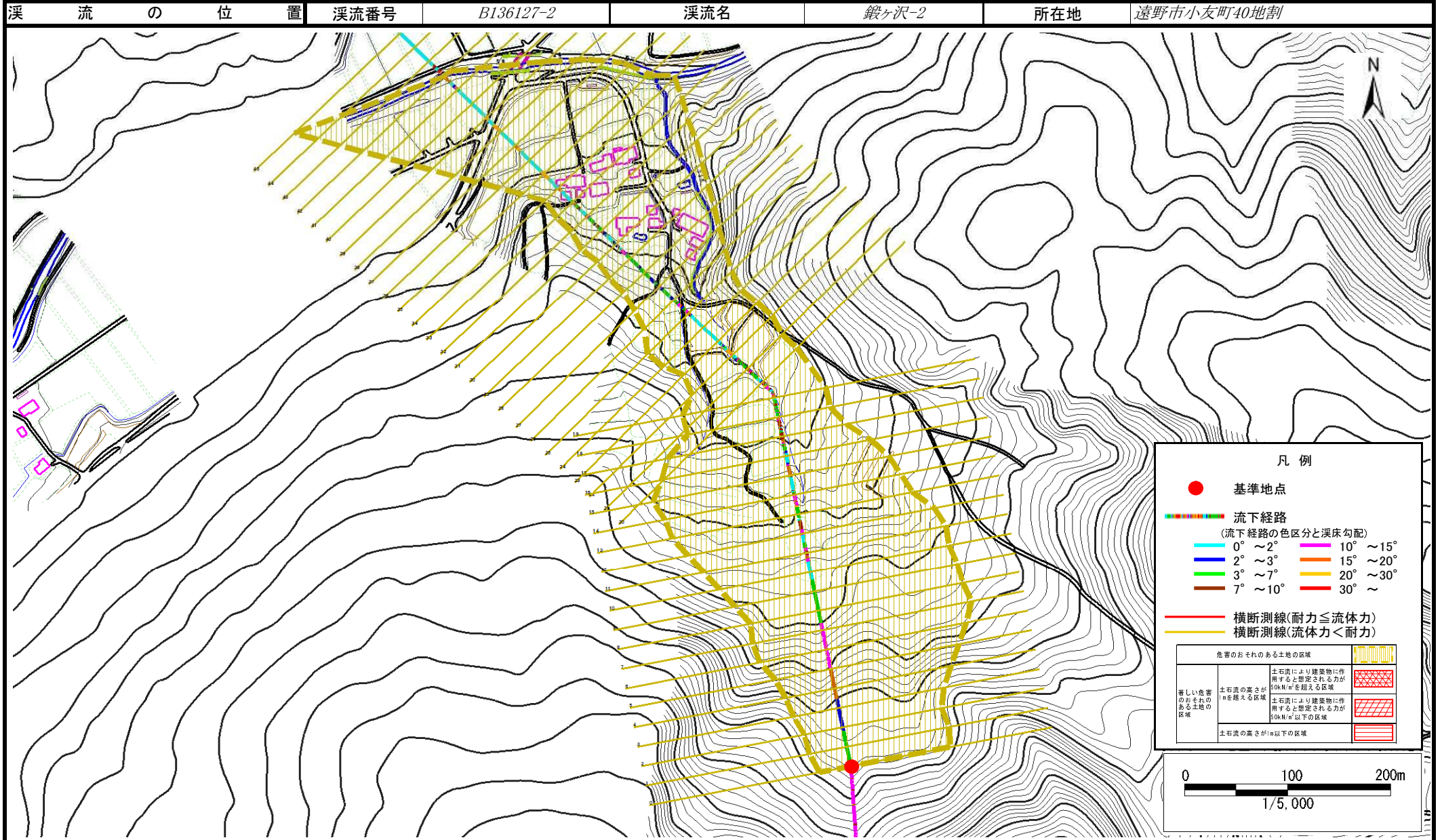
概況図(S=1:25,000)



# 土石流区域調査

様式3-1 危害のおそれのある土地、著しい危害のおそれのある土地の設定図

調査年度 平成26年度



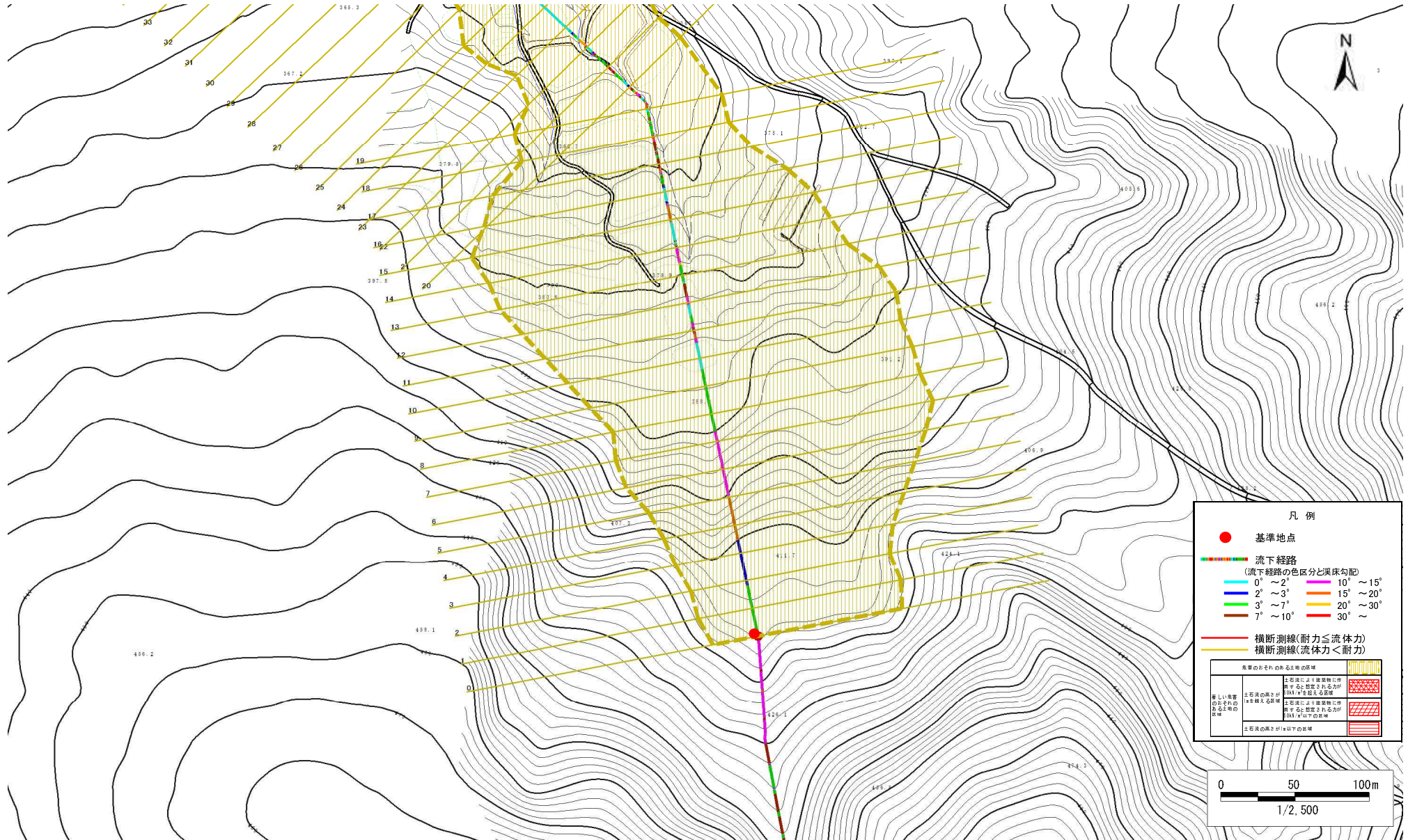


# 土石流区域調書

様式 3-1 危害のおそれのある土地、著しい危害のおそれのある土地の設定図

調査年度 平成26年度

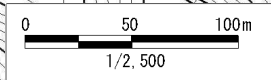
溪流の位置	溪流番号	B136127-2	溪流名	鍛ヶ沢-2	所在地	遠野市小友町40地割
-------	------	-----------	-----	-------	-----	------------



凡例

- 基準地点
- 流下経路 (流下経路の色区分と渠床勾配)
  - 0° ~ 2°
  - 2° ~ 3°
  - 3° ~ 7°
  - 7° ~ 10°
  - 10° ~ 15°
  - 15° ~ 20°
  - 20° ~ 30°
  - 30°
- 横断測線(耐流 ≤ 流体力)
- - - 横断測線(耐流 < 耐流)

危険のおそれのある土地の区域	黄色斜線
著しい危害のおそれのある土地の区域	赤色斜線
著しい危害のおそれのある土地の区域	オレンジ色斜線



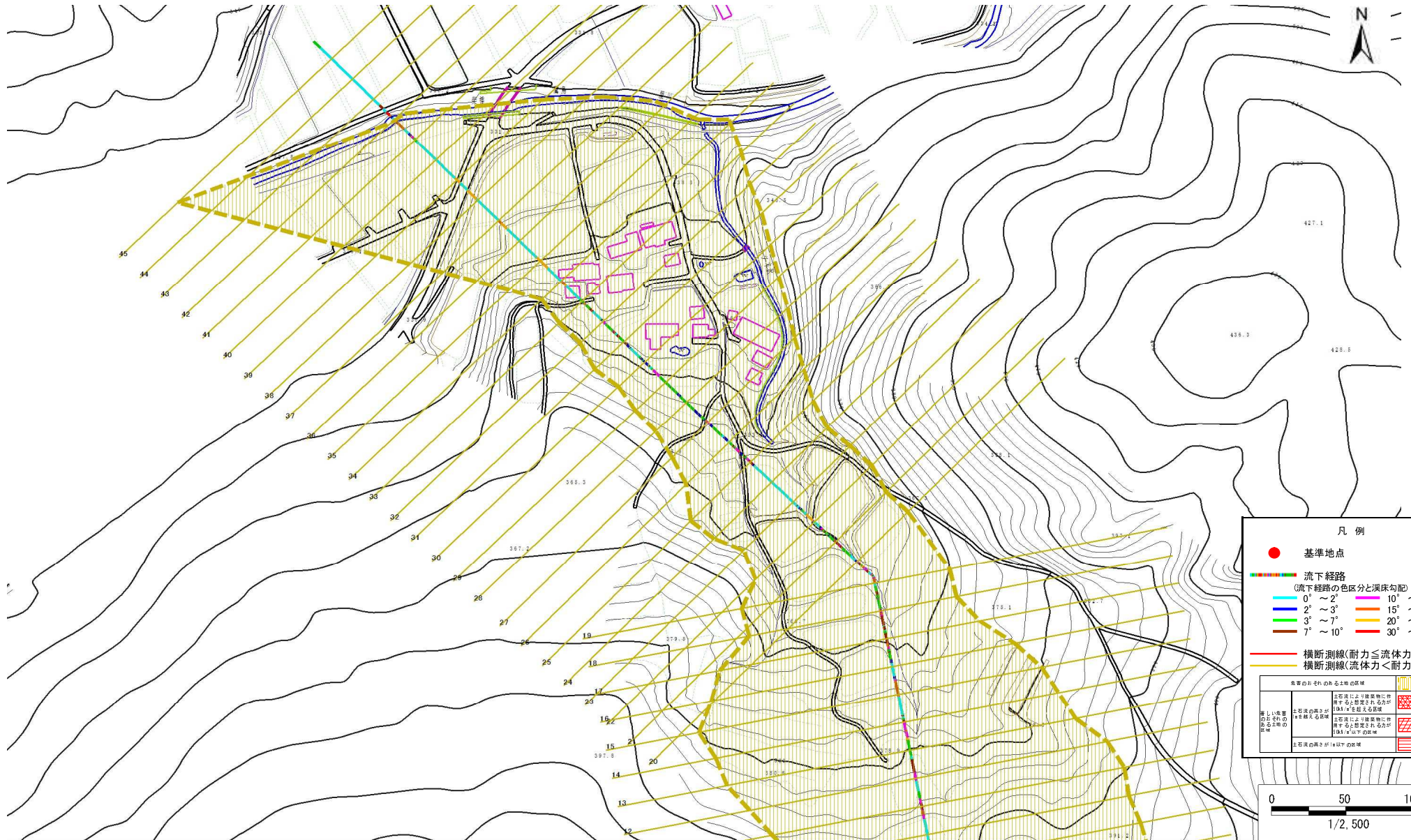


# 土石流区域調査

様式3-1 危害のおそれのある土地、著しい危害のおそれのある土地の設定図

調査年度 平成26年度

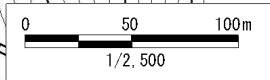
溪流の位置 溪流番号 B136127-2 溪流名 鍛ヶ沢-2 所在地 遠野市小友町40地割



凡例

- 基準地点
- 流下経路 (流下経路の色区分と溪床勾配)
  - 0° ~ 2°
  - 2° ~ 3°
  - 3° ~ 7°
  - 7° ~ 10°
  - 10° ~ 15°
  - 15° ~ 20°
  - 20° ~ 30°
  - 30° ~
- 横断測線(耐力 ≤ 流体力)
- 横断測線(流体力 < 耐力)

集積のおそれのある土地の区域	
著しい危害のおそれのある土地の区域	土石流の発生が、土石流による建築物に作用する想定されるが、 $0.1 \text{ m}^3$ を超える区域
集積のおそれのある土地の区域	土石流の発生が、土石流による建築物に作用する想定されるが、 $0.1 \text{ m}^3$ 以下の区域
集積のおそれのない土地の区域	土石流の発生が、 $1 \text{ m}^3$ 以下の区域



# 土石流区域調査

様式3-2 建築物に作用すると想定される衝撃に関する事項

調査年度 平成26年度

溪流の位置	溪流番号	B136127-2	溪流名	鍛ヶ沢-2	所在地	遠野市小友町40地割	
横断測線番号	土石流の高さh(m)	土石流の流体力Fd(kN/m <sup>2</sup> )	建築物の耐力P2(kN/m <sup>2</sup> )	横断測線番号	土石流の高さh(m)	土石流の流体力Fd(kN/m <sup>2</sup> )	建築物の耐力P2(kN/m <sup>2</sup> )
No.0	0.50	12.56	13.68	No.27	0.46	3.89	14.68
No.1	0.43	8.89	15.62	No.28	0.47	3.60	14.50
No.2	0.42	7.19	16.15	No.29	0.47	3.55	14.47
No.3	0.41	6.39	16.34	No.30	0.48	3.31	14.28
No.4	0.41	6.53	16.50	No.31	0.48	3.17	14.16
No.5	0.39	7.02	17.06	No.32	0.46	3.44	14.69
No.6	0.39	7.21	17.27	No.33	0.48	3.10	14.10
No.7	0.38	7.35	17.42	No.34	0.47	3.35	14.60
No.8	0.39	7.07	17.11	No.35	0.44	3.74	15.34
No.9	0.40	6.67	16.66	No.36	0.44	3.69	15.25
No.10	0.41	6.26	16.36	No.37	0.43	3.97	15.76
No.11	0.41	6.32	16.44	No.38	0.44	3.76	15.37
No.12	0.41	6.39	16.51	No.39	0.41	4.26	16.28
No.13	0.40	6.66	16.83	No.40	0.42	4.13	16.05
No.14	0.40	6.71	16.89	No.41	0.43	4.03	15.87
No.15	0.41	5.67	16.44	No.42	0.42	4.20	16.18
No.16	0.41	5.44	16.46	No.43	0.44	3.73	15.33
No.17	0.41	4.85	16.44	No.44	0.46	3.51	14.90
No.18	0.41	4.89	16.51	No.45	0.49	3.00	14.00
No.19	0.70	10.13	10.19				
No.20	0.68	10.37	10.53				
No.21	0.56	7.91	12.49				
No.22	0.67	9.38	10.66				
No.23	0.45	5.51	15.16				
No.24	0.45	4.49	14.93				
No.25	0.46	4.42	14.91				
No.26	0.46	4.14	14.80				