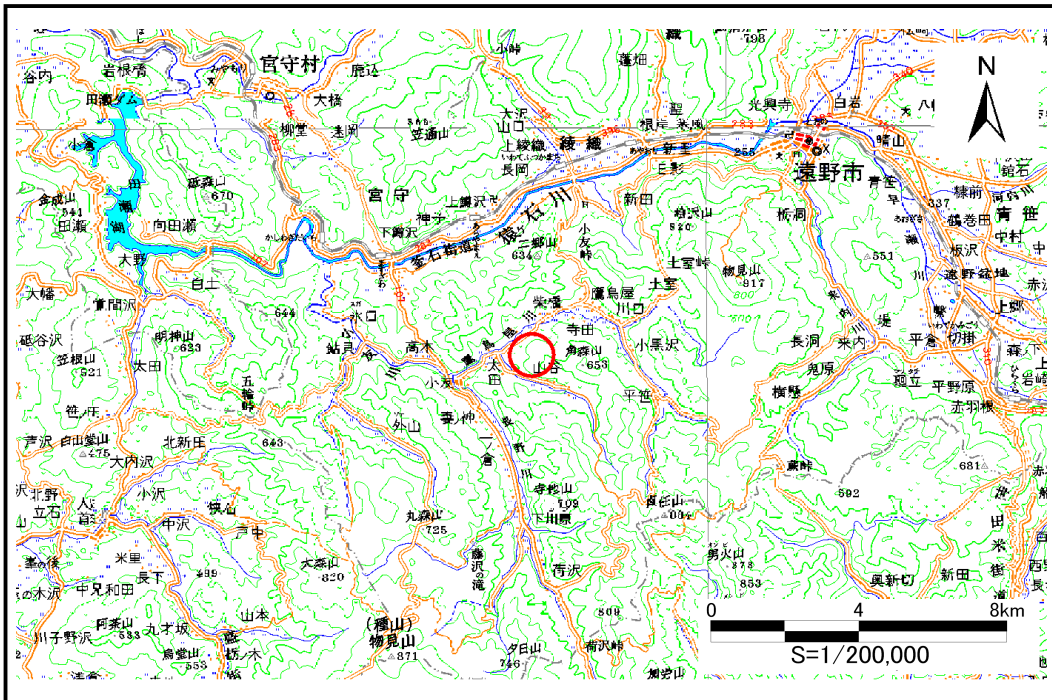


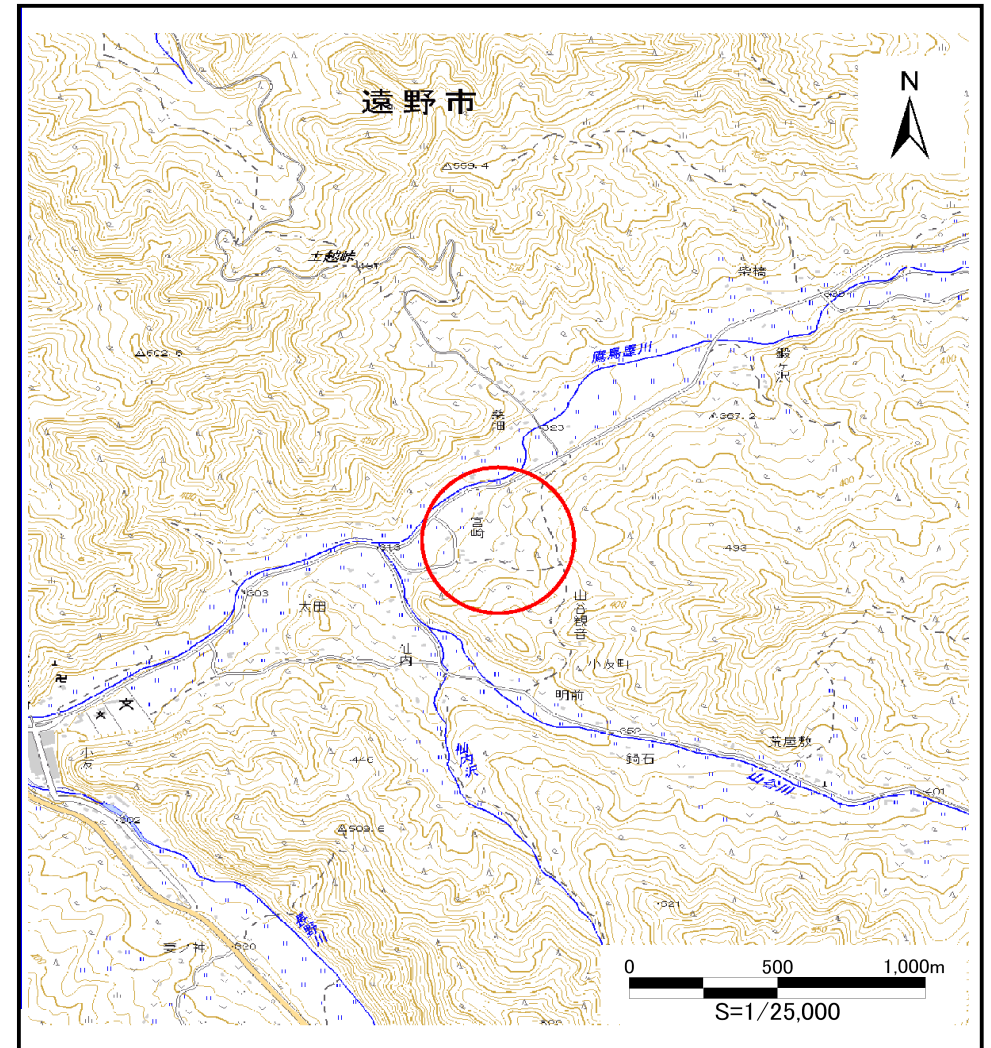
土砂災害防止に関する基礎調査(土石流)

表紙 位置,位置図

自然現象の種類	土石流
溪流番号	B136126
水系名	北上川
河川名	鷹鳥屋川
溪流名	宮崎の沢
所在地	遠野市綾織町宮崎
調査機関	県南広域振興局遠野土木センター



位置図(S=1:200,000)



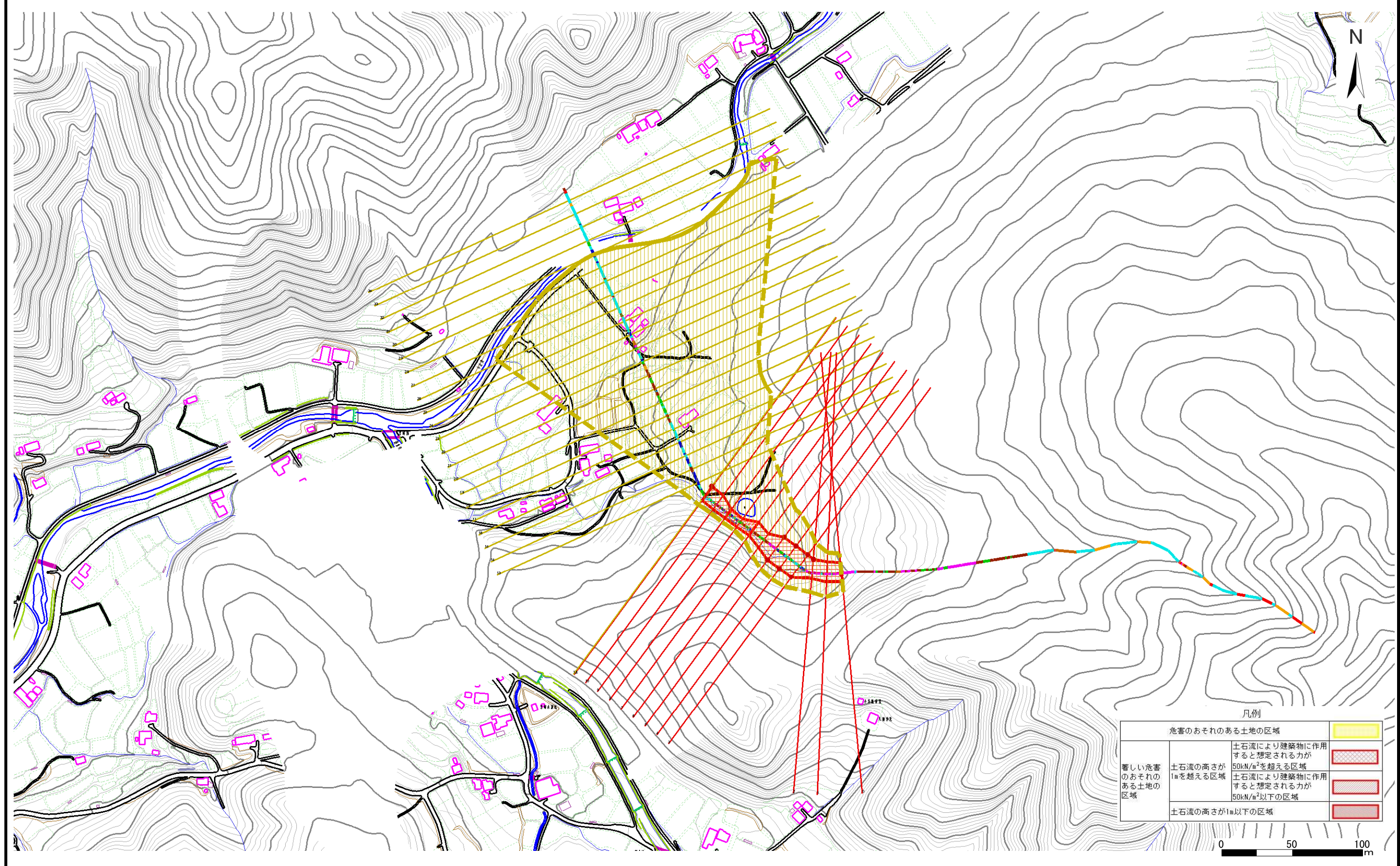
概況図(S=1:25,000)

土石流区域調査

様式3-1 危害のおそれのある土地、著しい危害のおそれのある土地の設定図

調査年度 平成24年度

溪流の位置	溪流番号	B136126	溪流名	宮崎の沢	所在地	遠野市綾織町宮崎
-------	------	---------	-----	------	-----	----------



土石流区域調査

様式3-2 建築物に作用すると想定される衝撃に関する事項

調査年度 平成24年度

溪流の位置	溪流番号	B136126	溪流名	宮崎の沢	所在地	遠野市綾織町宮崎	
横断測線番号	土石流の高さh(m)	土石流の流体力Fd(kN/m ²)	建築物の耐力P2(kN/m ²)	横断測線番号	土石流の高さh(m)	土石流の流体力Fd(kN/m ²)	建築物の耐力P2(kN/m ²)
No.0	0.89	22.88	8.35	No.27	0.72	7.36	10.01
No.1	0.87	22.37	8.55	No.28	0.74	6.96	9.78
No.2	0.72	16.92	9.99	No.29	0.75	6.76	9.66
No.3	0.71	16.00	10.09	No.30	0.78	6.28	9.36
No.4	0.70	14.15	10.25	No.31	0.84	5.42	8.81
No.5	0.69	13.04	10.33	No.32	0.95	3.78	7.96
No.6	0.94	19.22	8.01	No.33	1.02	3.11	7.51
No.7	0.95	18.20	7.93	No.34	0.00	0.00	0.00
No.8	1.28	25.71	6.35				
No.9	1.20	20.54	6.67				
No.10	0.92	13.72	8.18				
No.11	0.76	9.57	9.51				
No.12	0.76	9.47	9.51				
No.13	0.77	8.45	9.41				
No.14	0.78	7.87	9.33				
No.15	0.78	7.94	9.36				
No.16	0.78	7.67	9.30				
No.17	0.84	5.66	8.81				
No.18	0.85	5.39	8.71				
No.19	0.86	5.15	8.62				
No.20	0.83	5.53	8.88				
No.21	0.84	5.38	8.78				
No.22	0.78	6.26	9.35				
No.23	0.77	6.33	9.40				
No.24	0.73	7.19	9.92				
No.25	0.74	6.93	9.76				
No.26	0.74	6.95	9.77				