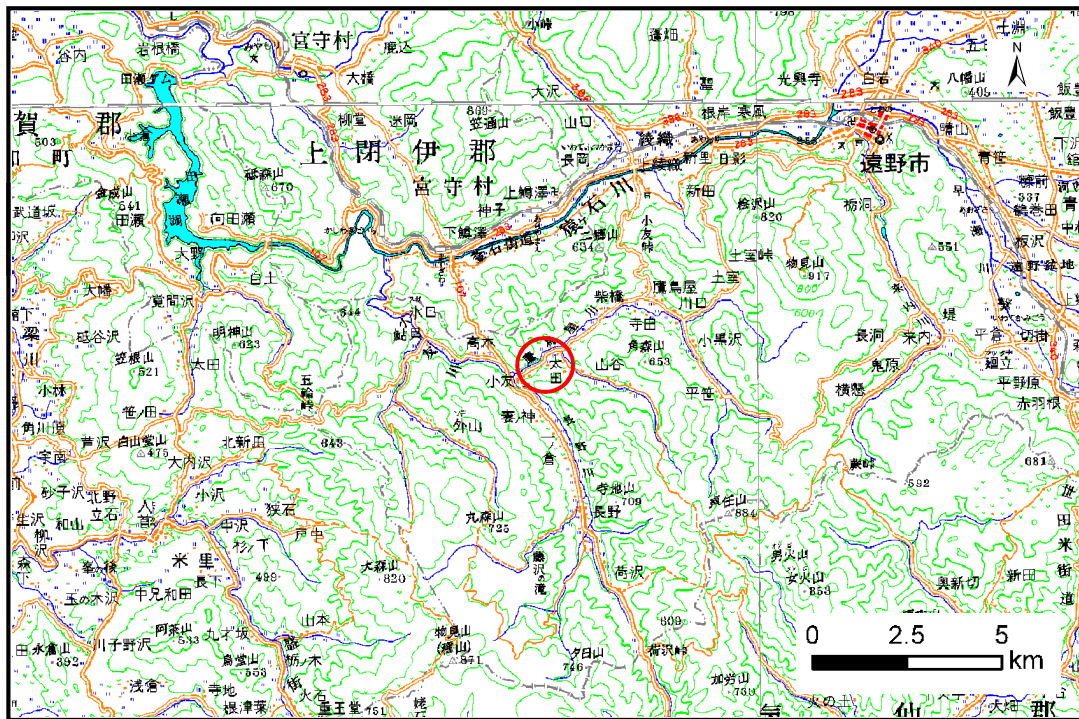


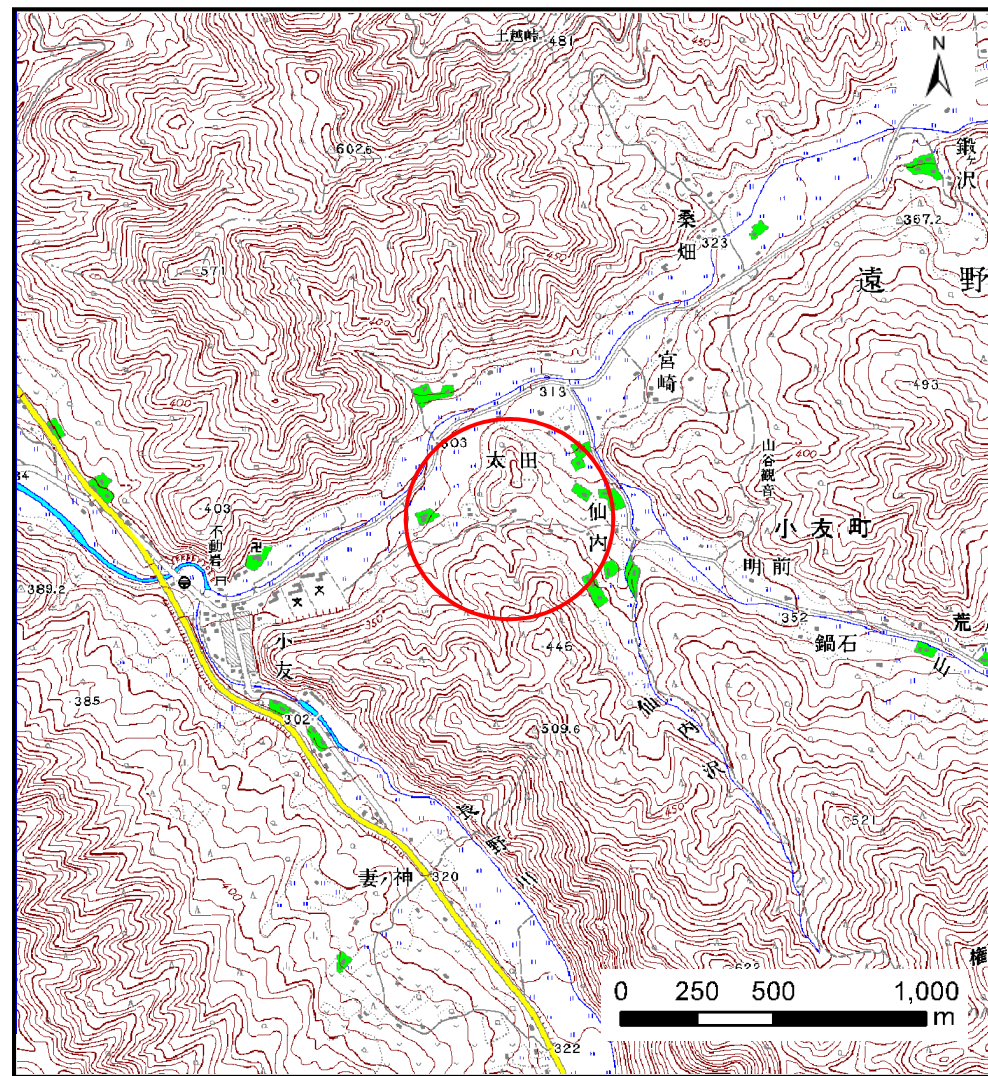
土砂災害防止に関する基礎調査(土石流)

表紙 位置,位置図

自然現象の種類	土石流
溪流番号	B136118
水系名	北上川
河川名	小友川
溪流名	太田の沢(2)
所在地	遠野市小友町34地割
調査機関	岩手県沿岸広域振興局遠野土木センター



位置図(S=1:200,000)

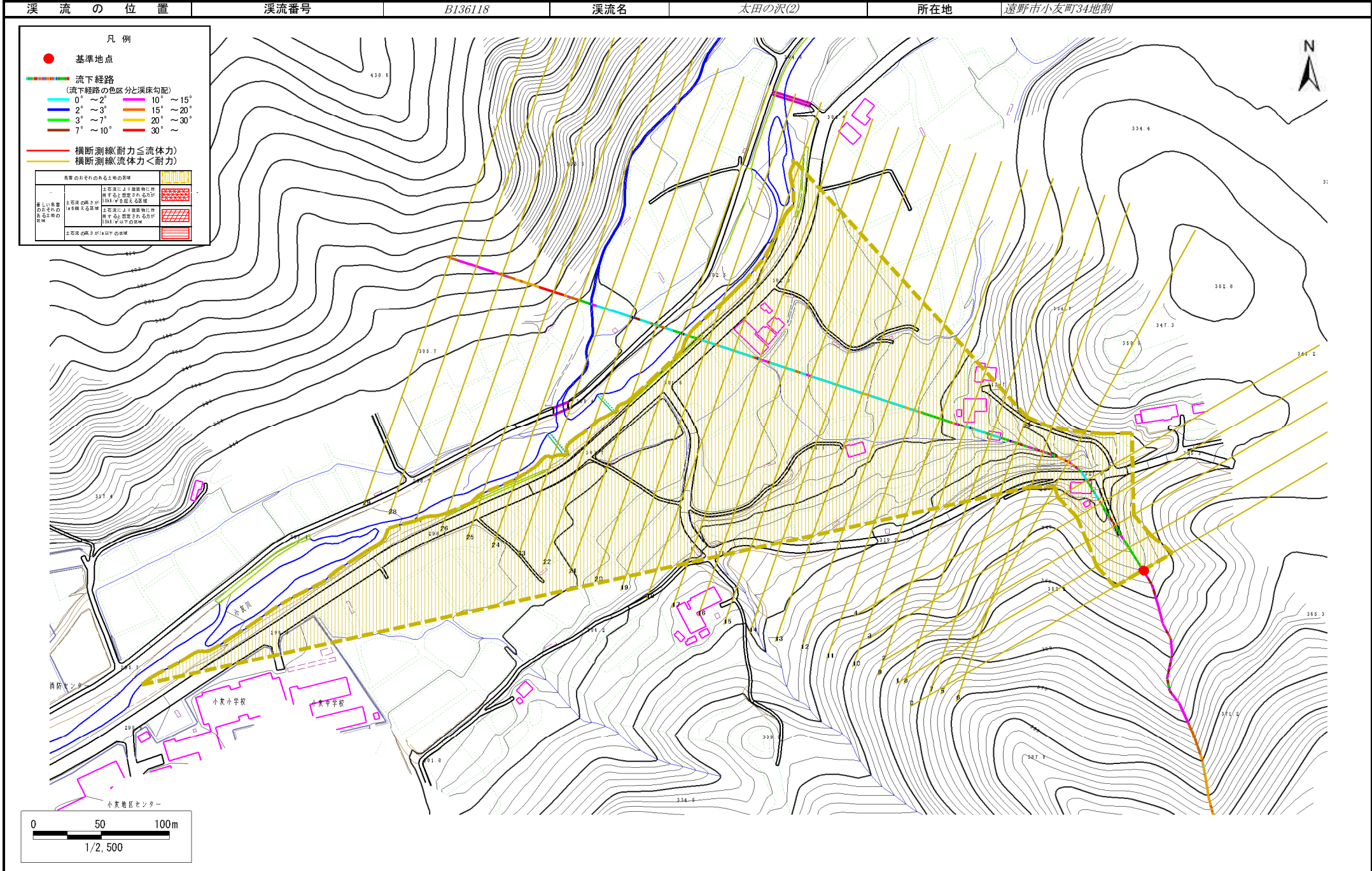


概況図(S=1:25,000)

土石流区域調査

様式3-1 危害のおそれのある土地、著しい危害のおそれのある土地の設定図

調査年度 平成25年度



土石流区域調査

様式3-2 建築物に作用すると想定される衝撃に関する事項

調査年度 平成25年度

溪流の位置	溪流番号	B136118	溪流名	太田の沢(2)	所在地	遠野市小友町34地割	
横断測線番号	土石流の高さh(m)	土石流の流体力Fd(kN/m ²)	建築物の耐力P2(kN/m ²)	横断測線番号	土石流の高さh(m)	土石流の流体力Fd(kN/m ²)	建築物の耐力P2(kN/m ²)
No.0	0.43	15.24	15.86	No.27	0.00	0.00	0.00
No.1	0.30	8.25	21.64	No.28	0.00	0.00	0.00
No.2	0.26	5.70	24.93	No.29	0.00	0.00	0.00
No.3	0.24	4.36	26.90				
No.4	0.23	3.57	28.01				
No.5	0.23	3.32	28.31				
No.6	0.46	8.98	14.92				
No.7	0.40	7.37	16.76				
No.8	0.28	4.34	23.44				
No.9	0.27	3.62	23.85				
No.10	0.27	3.44	23.92				
No.11	0.27	3.42	23.92				
No.12	0.27	3.29	23.96				
No.13	0.27	3.19	23.97				
No.14	0.27	2.89	23.97				
No.15	0.27	2.48	23.79				
No.16	0.28	2.03	23.25				
No.17	0.29	1.78	22.75				
No.18	0.29	1.59	22.22				
No.19	0.31	1.39	21.51				
No.20	0.30	1.41	21.71				
No.21	0.34	0.97	19.31				
No.22	0.34	0.98	19.45				
No.23	0.37	0.78	17.87				
No.24	0.38	0.76	17.75				
No.25	0.00	0.00	0.00				
No.26	0.00	0.00	0.00				