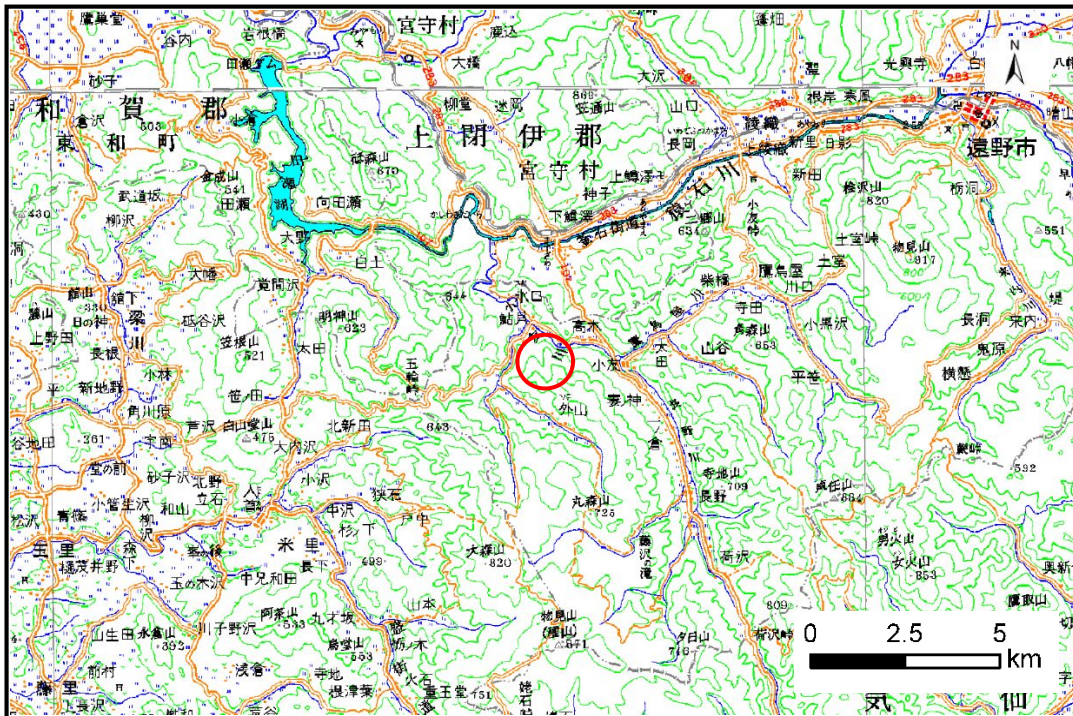


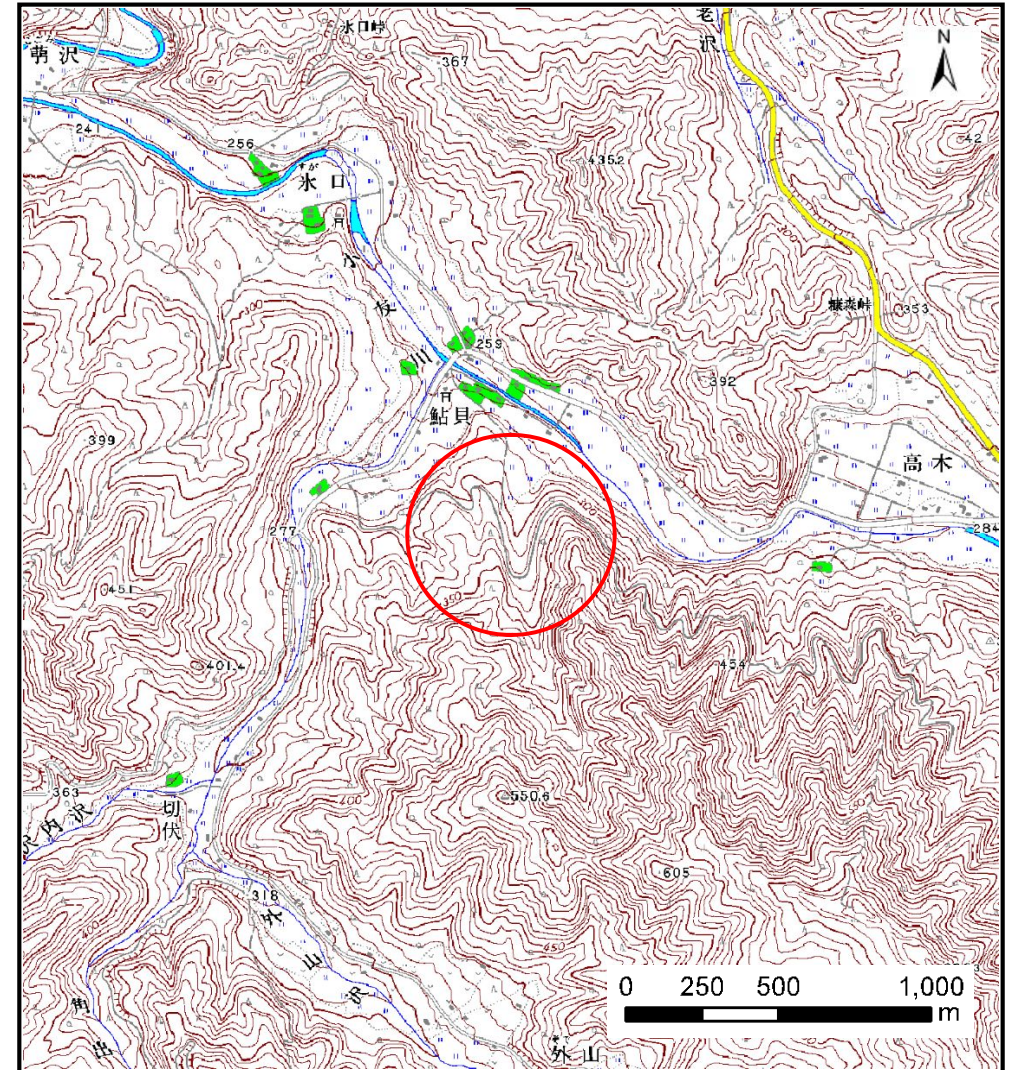
# 土砂災害防止に関する基礎調査(土石流)

表紙 概況,位置図

自然現象の種類	土石流
溪流番号	B136114
水系名	北上川
河川名	小友川
溪流名	鮎貝の沢
所在	遠野市小友町5地割
調査機関	県南広域振興局土木部 遠野土木センター



位置図(S=1:200,000)



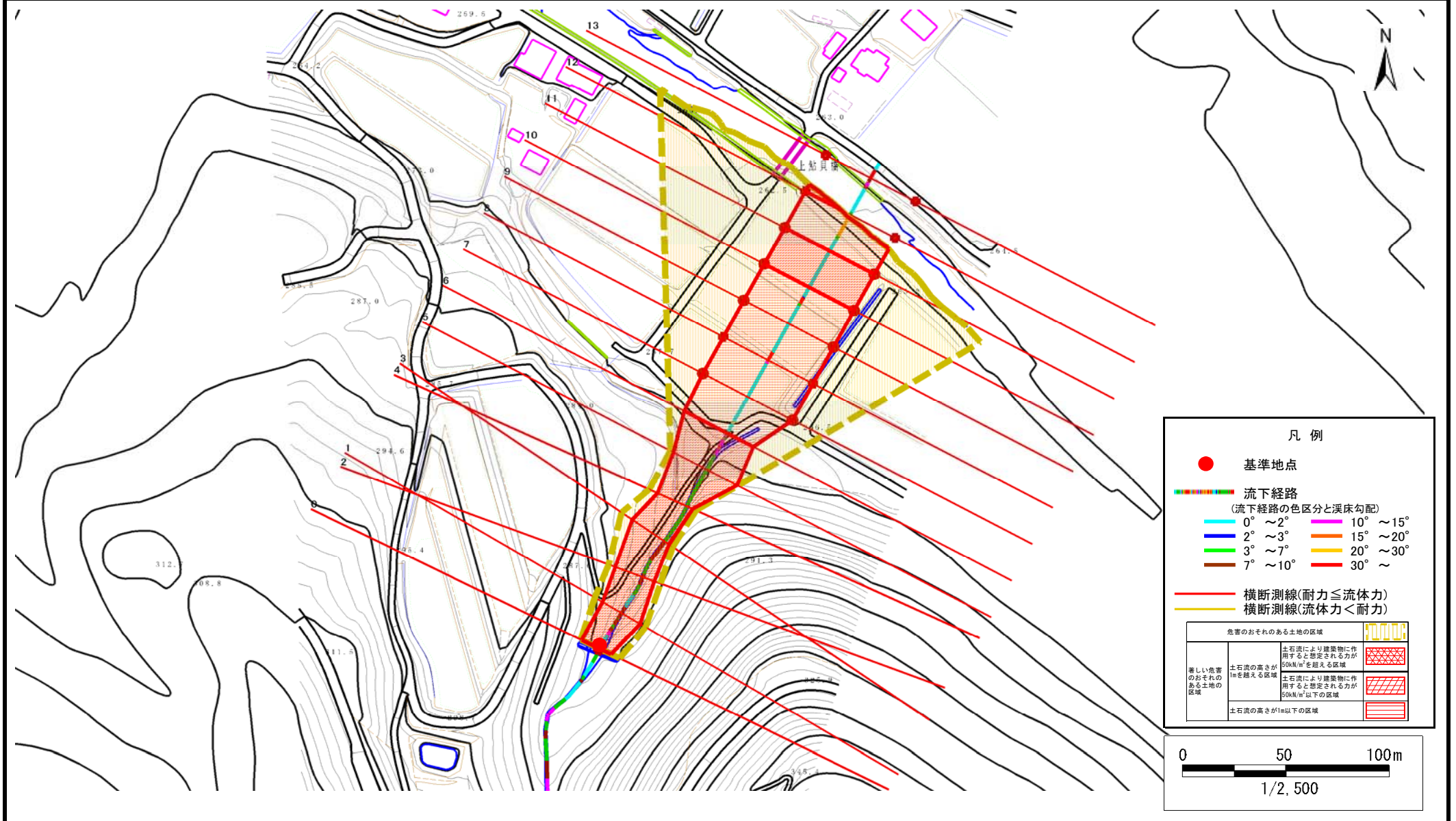
概況図(S=1:25,000)

# 土石流区域調査

様式3-1 危害のおそれのある土地、著しい危害のおそれのある土地の設定図

調査年度 平成27年度

溪流の位置 溪流番号 B136114 溪流名 鮎貝の沢 所在地 遠野市小友町5地割



## 土石流区域調査

様式3-2 建築物に作用すると想定される衝撃に関する事項

調査年度 平成27年度

溪流の位置	溪流番号	B136114	溪流名	鮎貝の沢	所在地	遠野市小友町5地割
-------	------	---------	-----	------	-----	-----------

横断測線番号	土石流の高さh(m)	土石流の流体力Fd(kN/m <sup>2</sup> )	建築物の耐力P2(kN/m <sup>2</sup> )	横断測線番号	土石流の高さh(m)	土石流の流体力Fd(kN/m <sup>2</sup> )	建築物の耐力P2(kN/m <sup>2</sup> )
No.0	1.93	50.80	4.97				
No.1	1.61	35.60	5.48				
No.2	1.64	38.14	5.41				
No.3	1.58	35.54	5.54				
No.4	1.74	39.70	5.25				
No.5	1.19	23.00	6.70				
No.6	1.14	18.30	6.93				
No.7	0.99	12.28	7.73				
No.8	1.00	11.19	7.66				
No.9	0.98	11.59	7.76				
No.10	1.00	11.09	7.65				
No.11	1.02	9.70	7.51				
No.12	0.98	10.63	7.79				
No.13	1.07	7.98	7.26				