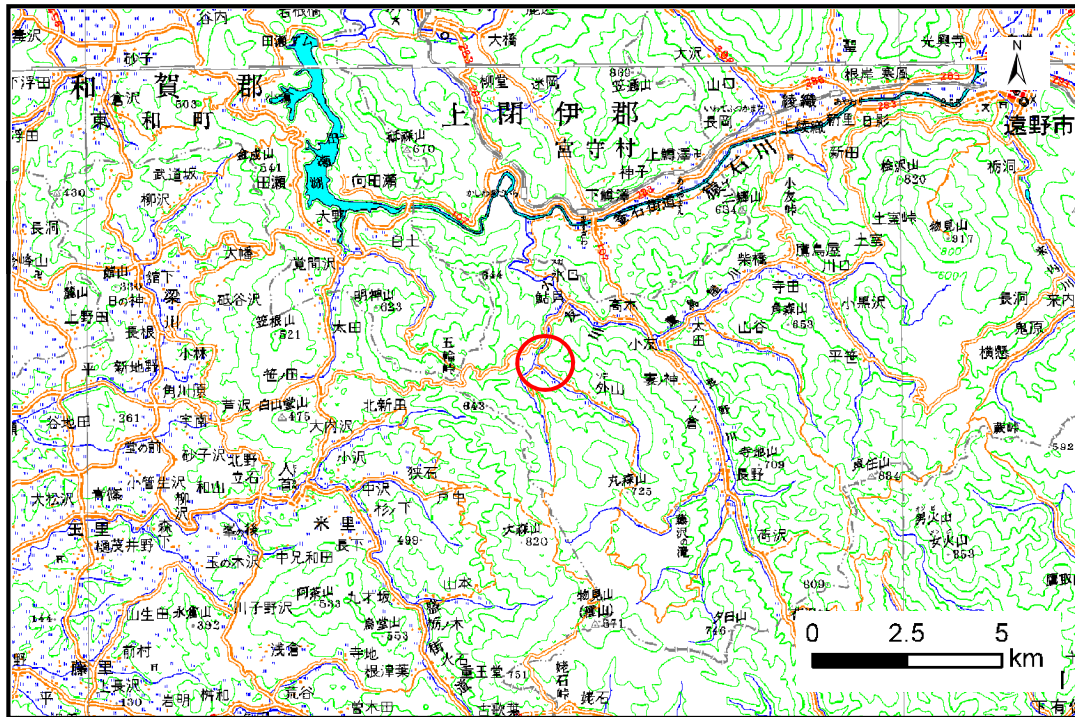


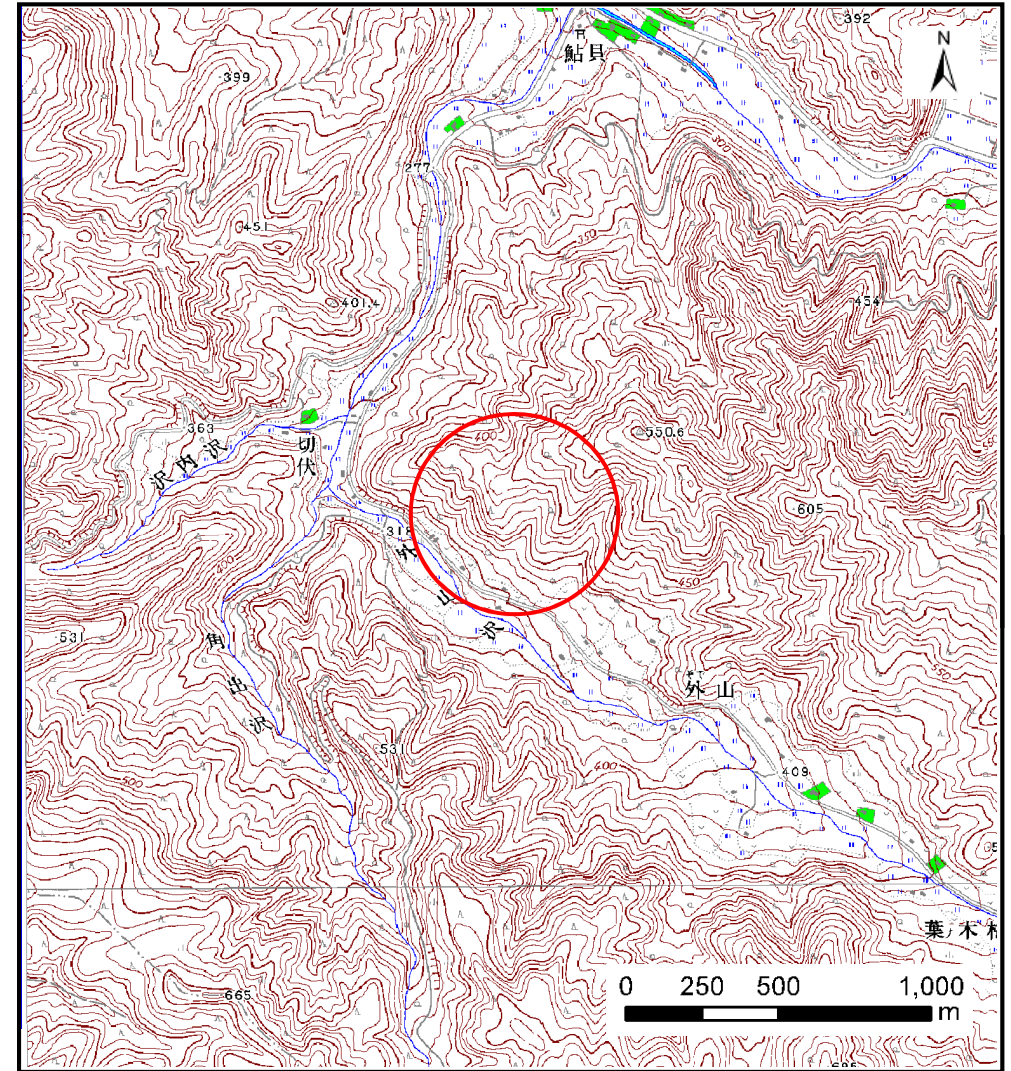
# 土砂災害防止に関する基礎調査(土石流)

表紙 位置,位置図

|         |                    |
|---------|--------------------|
| 自然現象の種類 | 土石流                |
| 溪流番号    | B136113            |
| 水系名     | 北上川                |
| 河川名     | 小友川                |
| 溪流名     | 外山の沢(3)            |
| 所在地     | 遠野市小友町8地割          |
| 調査機関    | 岩手県沿岸広域振興局遠野土木センター |



位置図(S=1:200,000)

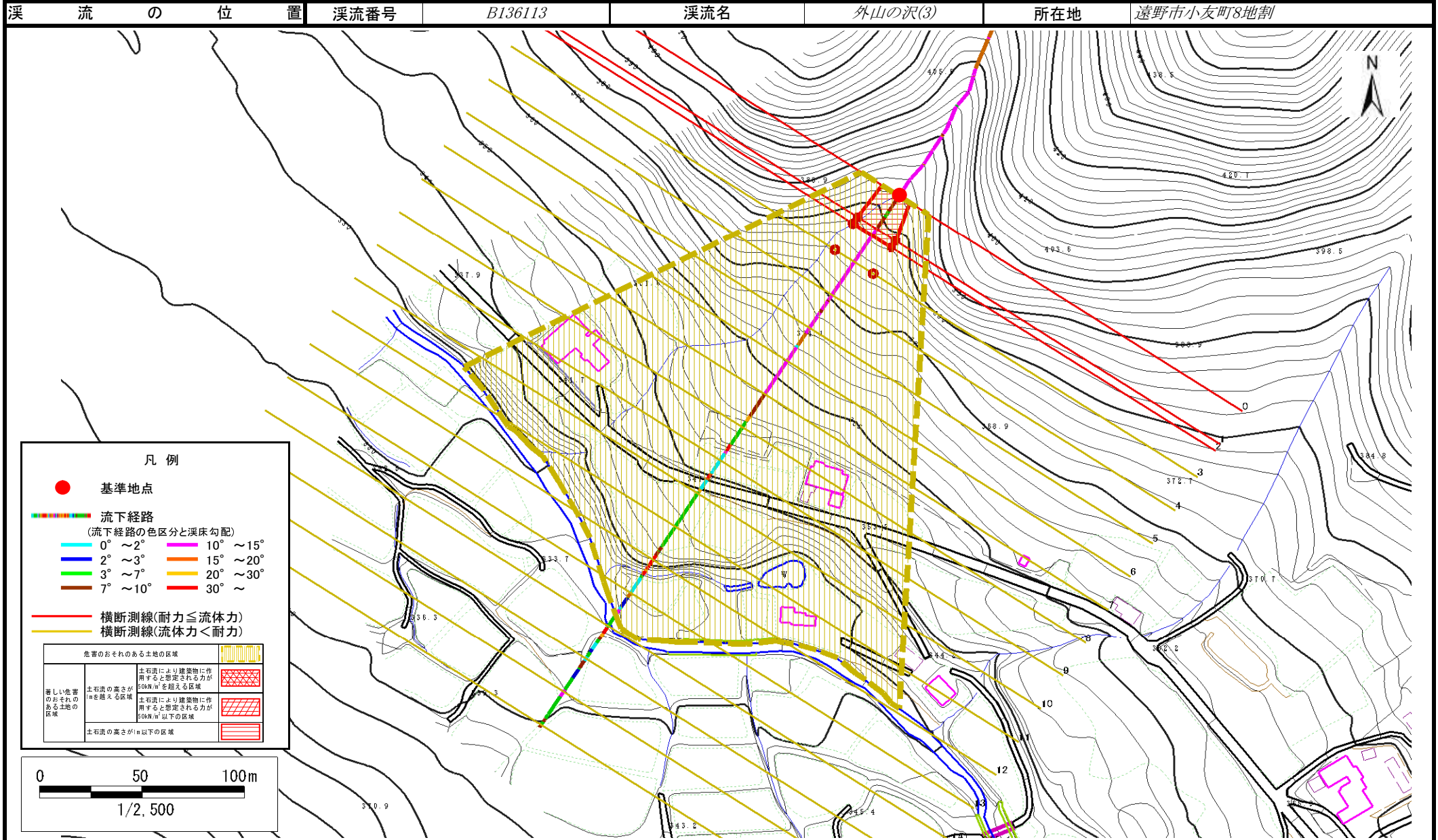


概況図(S=1:25,000)

# 土石流区域調査

様式3-1 危害のおそれのある土地、著しい危害のおそれのある土地の設定図

|      |           |
|------|-----------|
| 調査年度 | 平成25年度    |
| 所在地  | 遠野市小友町8地割 |



## 土石流区域調査

様式3-2 建築物に作用すると想定される衝撃に関する事項

|      |        |
|------|--------|
| 調査年度 | 平成25年度 |
|------|--------|

|       |      |         |     |         |     |           |
|-------|------|---------|-----|---------|-----|-----------|
| 溪流の位置 | 溪流番号 | B136113 | 溪流名 | 外山の沢(3) | 所在地 | 遠野市小友町8地割 |
|-------|------|---------|-----|---------|-----|-----------|

| 横断測線番号 | 土石流の高さh(m) | 土石流の流体力Fd(kN/m <sup>2</sup> ) | 建築物の耐力P2(kN/m2) | 横断測線番号 | 土石流の高さh(m) | 土石流の流体力Fd(kN/m <sup>2</sup> ) | 建築物の耐力P2(kN/m2) |
|--------|------------|-------------------------------|-----------------|--------|------------|-------------------------------|-----------------|
| No.0   | 0.59       | 26.45                         | 11.88           |        |            |                               |                 |
| No.1   | 0.45       | 17.83                         | 14.94           |        |            |                               |                 |
| No.2   | 0.42       | 16.06                         | 15.89           |        |            |                               |                 |
| No.3   | 0.35       | 11.75                         | 18.96           |        |            |                               |                 |
| No.4   | 0.30       | 9.18                          | 21.58           |        |            |                               |                 |
| No.5   | 0.27       | 7.36                          | 24.01           |        |            |                               |                 |
| No.6   | 0.25       | 6.13                          | 26.01           |        |            |                               |                 |
| No.7   | 0.23       | 5.28                          | 27.59           |        |            |                               |                 |
| No.8   | 0.23       | 4.81                          | 28.51           |        |            |                               |                 |
| No.9   | 0.22       | 4.56                          | 29.03           |        |            |                               |                 |
| No.10  | 0.22       | 4.24                          | 29.70           |        |            |                               |                 |
| No.11  | 0.21       | 3.65                          | 30.94           |        |            |                               |                 |
| No.12  | 0.21       | 3.69                          | 31.10           |        |            |                               |                 |
| No.13  | 0.20       | 3.86                          | 31.76           |        |            |                               |                 |
| No.14  | 0.21       | 3.66                          | 30.96           |        |            |                               |                 |
| No.15  | 0.19       | 2.54                          | 33.05           |        |            |                               |                 |
| No.16  | 0.19       | 1.93                          | 33.58           |        |            |                               |                 |
| No.17  | 0.19       | 1.40                          | 32.97           |        |            |                               |                 |
|        |            |                               |                 |        |            |                               |                 |
|        |            |                               |                 |        |            |                               |                 |
|        |            |                               |                 |        |            |                               |                 |
|        |            |                               |                 |        |            |                               |                 |
|        |            |                               |                 |        |            |                               |                 |
|        |            |                               |                 |        |            |                               |                 |
|        |            |                               |                 |        |            |                               |                 |
|        |            |                               |                 |        |            |                               |                 |
|        |            |                               |                 |        |            |                               |                 |
|        |            |                               |                 |        |            |                               |                 |
|        |            |                               |                 |        |            |                               |                 |
|        |            |                               |                 |        |            |                               |                 |
|        |            |                               |                 |        |            |                               |                 |
|        |            |                               |                 |        |            |                               |                 |
|        |            |                               |                 |        |            |                               |                 |