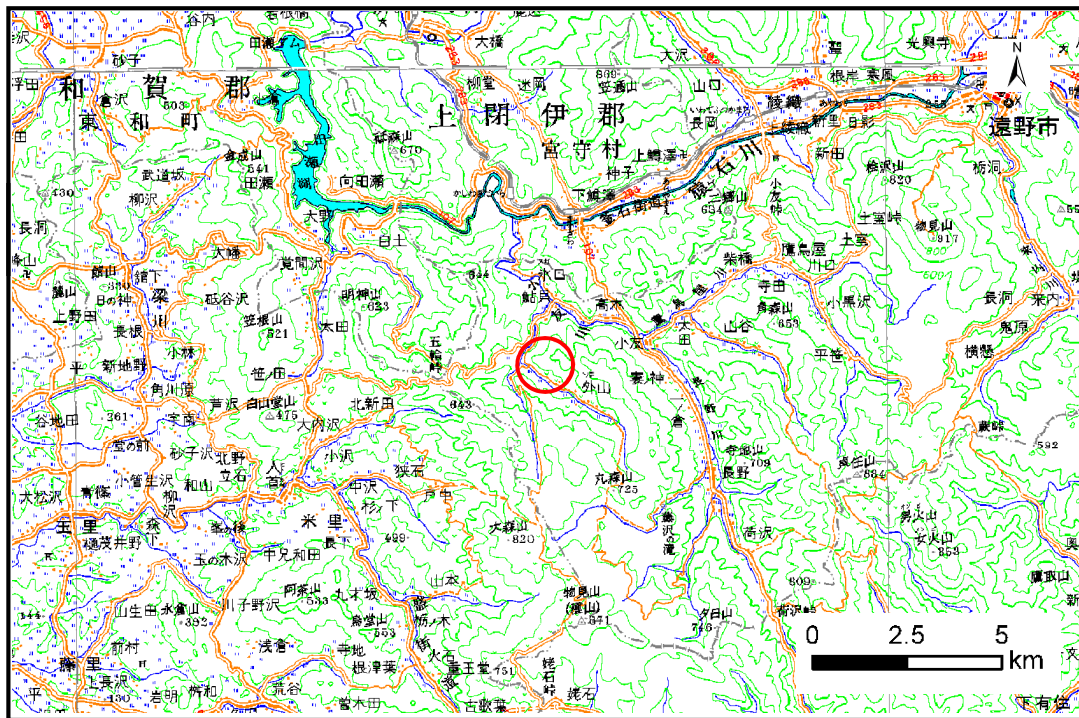


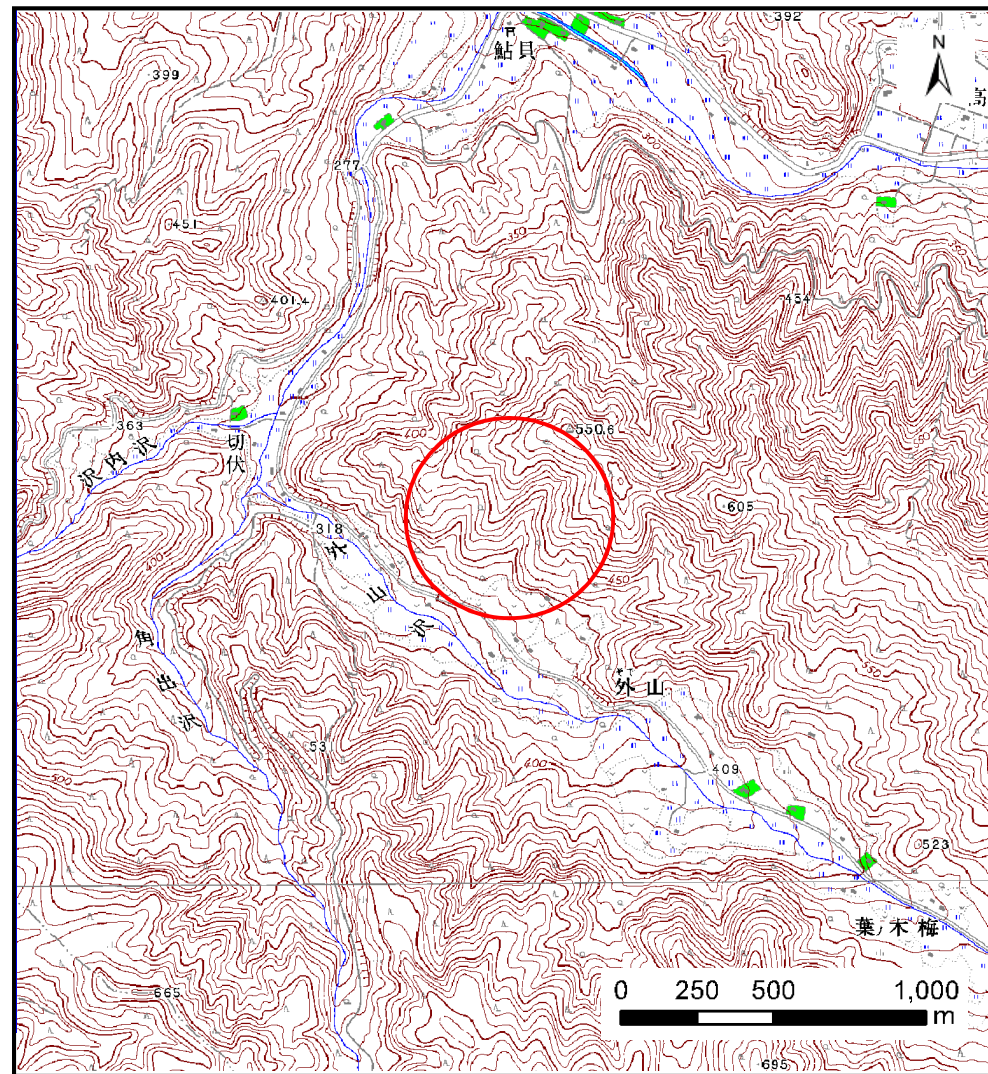
土砂災害防止に関する基礎調査(土石流)

表紙 位置,位置図

自然現象の種類	土石流
溪流番号	B136112
水系名	北上川
河川名	小友川
溪流名	栃洞沢
所在地	遠野市小友町8地割
調査機関	岩手県沿岸広域振興局遠野土木センター



位置図(S=1:200,000)



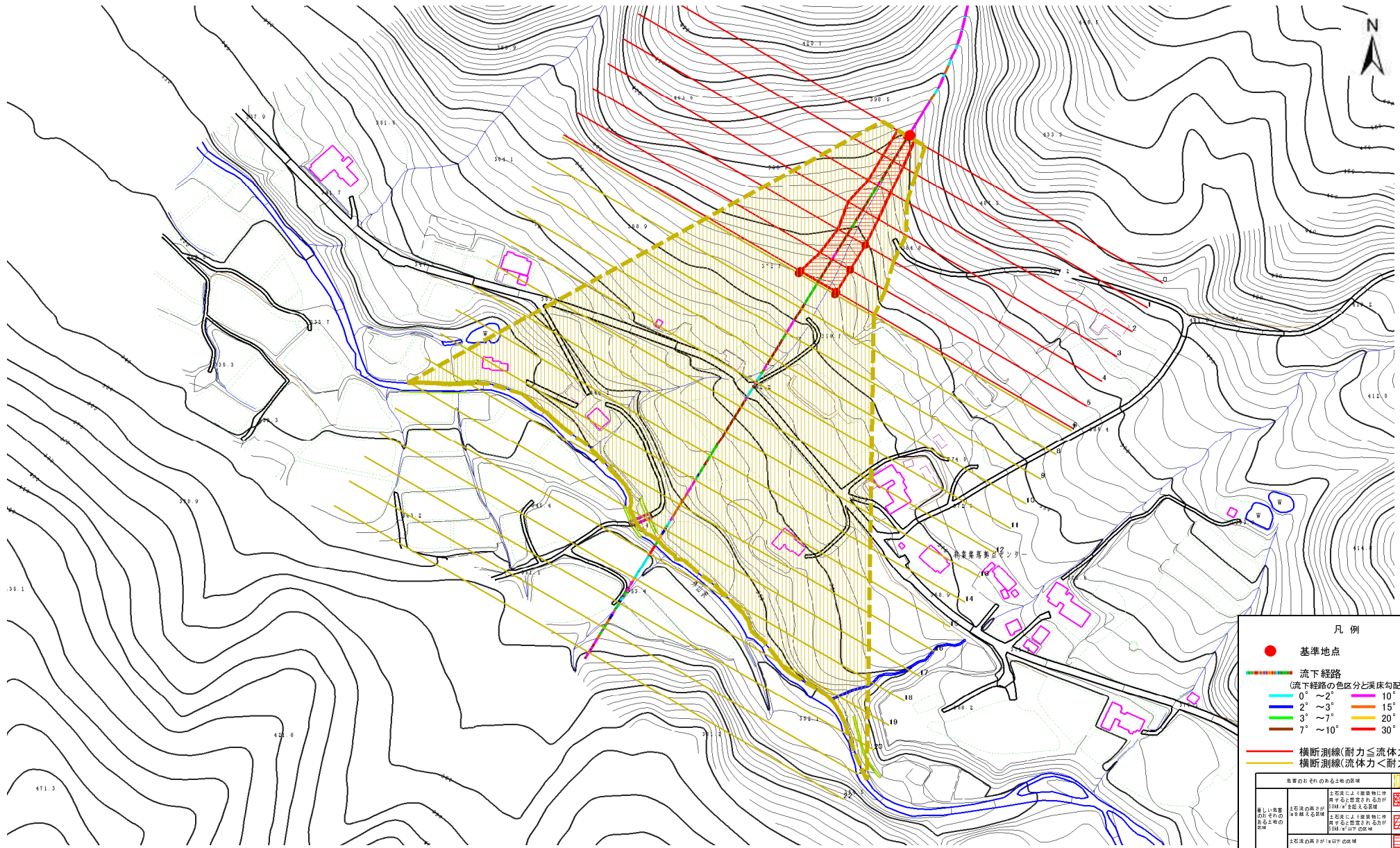
概況図(S=1:25,000)

土石流区域調査

様式 3-1 危害のおそれのある土地、著しい危害のおそれのある土地の設定図

調査年度 平成25年度

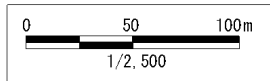
溪流の位置 溪流番号 B136112 溪流名 板洞沢 所在地 遠野市小友町8地割



凡例

- 基準地点
- 流下経路
(流下経路の色区分と流域勾配)
 - 0° ~ 2°
 - 2° ~ 3°
 - 3° ~ 7°
 - 7° ~ 10°
 - 10° ~ 15°
 - 15° ~ 20°
 - 20° ~ 30°
 - 30° ~
- 横断測線(耐力 ≤ 流体力)
- 横断測線(流体力 < 耐力)

危害のおそれのある土地の領域	
土石流による崩壊物に伴って発生する危険な領域	
土石流の高さが10mを超える領域	
土石流の高さが10m以下の領域	



土石流区域調査

様式3-2 建築物に作用すると想定される衝撃に関する事項

調査年度 平成25年度

渓流の位置	溪流番号	溪流名	所在地				
	B136112	栃洞沢	遠野市小友町8地割				
横断測線番号	土石流の高さh(m)	土石流の流体力Fd(kN/m ²)	建築物の耐力P2(kN/m ²)	横断測線番号	土石流の高さh(m)	土石流の流体力Fd(kN/m ²)	建築物の耐力P2(kN/m ²)
No.0	1.00	31.38	7.66				
No.1	0.89	26.64	8.38				
No.2	0.84	24.20	8.82				
No.3	0.68	17.70	10.47				
No.4	0.60	13.90	11.74				
No.5	0.59	12.97	11.90				
No.6	0.58	12.08	12.04				
No.7	0.58	11.95	12.05				
No.8	0.57	11.14	12.17				
No.9	0.57	11.03	12.19				
No.10	0.57	10.32	12.27				
No.11	0.56	9.27	12.38				
No.12	0.56	8.89	12.40				
No.13	0.56	8.82	12.41				
No.14	0.56	8.81	12.41				
No.15	0.56	8.52	12.42				
No.16	0.55	8.89	12.65				
No.17	0.54	9.18	12.84				
No.18	0.56	7.21	12.41				
No.19	0.57	5.62	12.18				
No.20	0.62	3.84	11.41				
No.21	0.70	2.57	10.25				
No.22	1.19	0.76	6.68				