

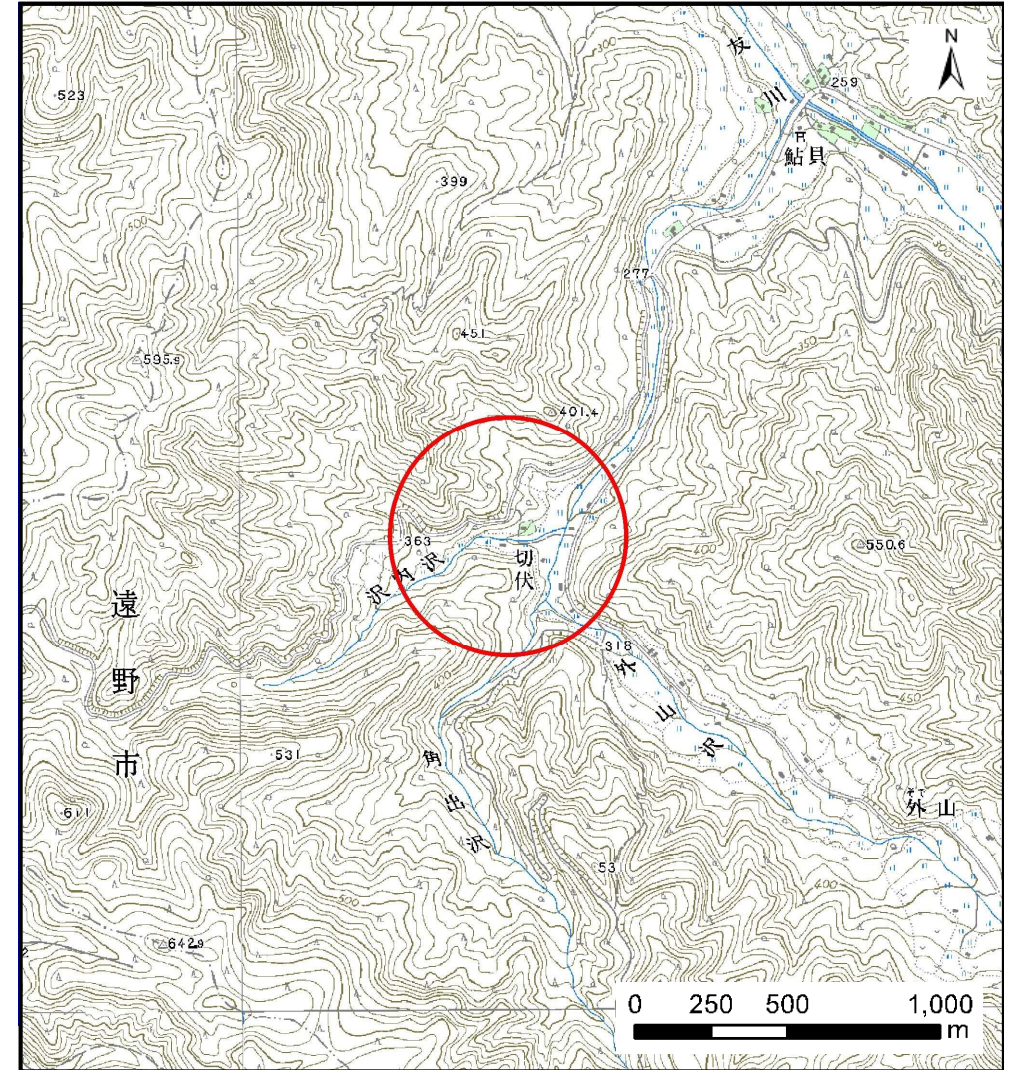
土砂災害防止に関する基礎調査(土石流)

表紙 位置,位置図

自然現象の種類	土石流
溪流番号	B136110-2
水系名	北上川
河川名	小友川
溪流名	沢内沢-2
所在地	遠野市小友町7地割
調査機関	岩手県南広域振興局遠野土木センター



位置図(S=1:200,000)

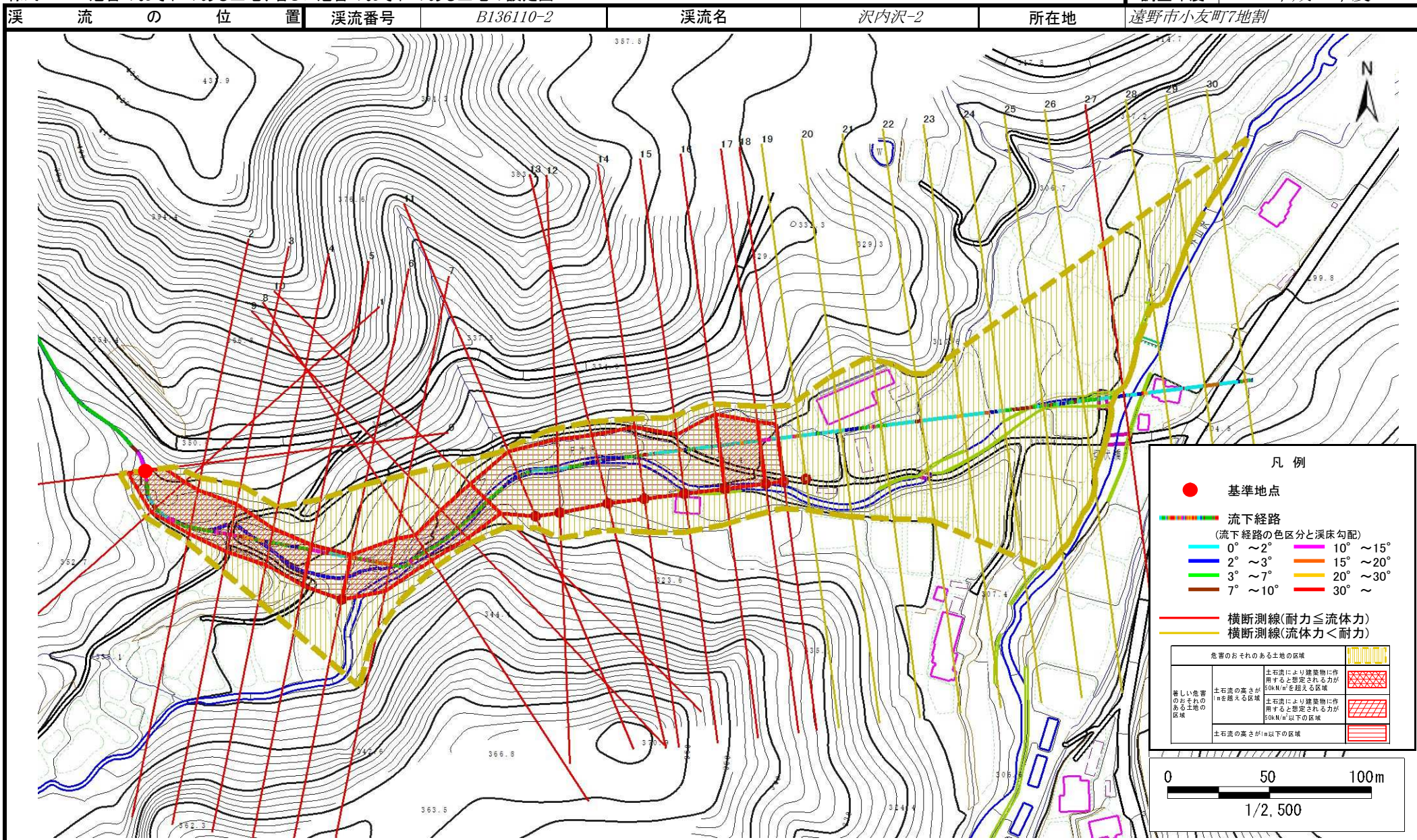


概況図(S=1:25,000)

土石流区域調査

様式3-1 危害のおそれのある土地、著しい危害のおそれのある土地の設定図

調査年度 平成26年度



土石流区域調査

様式3-2 建築物に作用すると想定される衝撃に関する事項

調査年度 平成26年度

溪流の位置	溪流番号	B136110-2	溪流名	沢内沢-2	所在地	遠野市小友町7地割	
横断測線番号	土石流の高さh(m)	土石流の流体力Fd(kN/m ²)	建築物の耐力P2(kN/m ²)	横断測線番号	土石流の高さh(m)	土石流の流体力Fd(kN/m ²)	建築物の耐力P2(kN/m ²)
No.0	1.61	40.36	5.48	No. 27	1.20	10.82	6.65
No.1	1.39	32.44	6.00	No. 28	1.08	7.08	7.19
No.2	1.38	26.70	6.03	No. 29	1.14	6.36	6.93
No.3	1.31	21.77	6.26	No. 30	1.25	4.83	6.47
No.4	1.46	29.85	5.82				
No.5	1.43	21.93	5.89				
No.6	0.90	13.17	8.32				
No.7	1.16	20.81	6.84				
No.8	1.63	34.21	5.43				
No.9	1.41	27.90	5.97				
No.10	1.37	25.13	6.06				
No.11	0.88	13.59	8.42				
No.12	0.90	13.19	8.32				
No.13	0.89	13.39	8.37				
No.14	0.92	12.53	8.15				
No.15	0.93	11.67	8.07				
No.16	0.95	10.05	7.94				
No.17	1.01	7.70	7.61				
No.18	1.00	7.73	7.62				
No.19	1.02	7.21	7.51				
No.20	1.06	6.31	7.29				
No.21	1.07	6.22	7.27				
No.22	1.07	6.08	7.23				
No.23	1.06	6.24	7.30				
No.24	1.06	6.28	7.32				
No.25	0.97	7.40	7.80				
No.26	0.94	8.01	8.05				