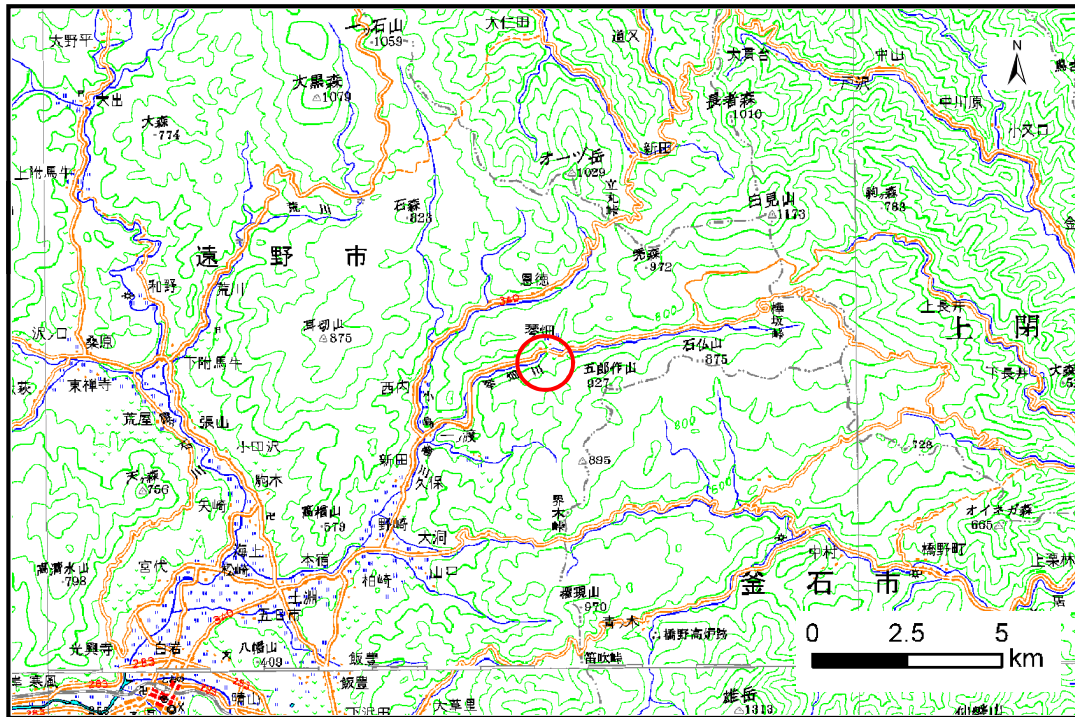


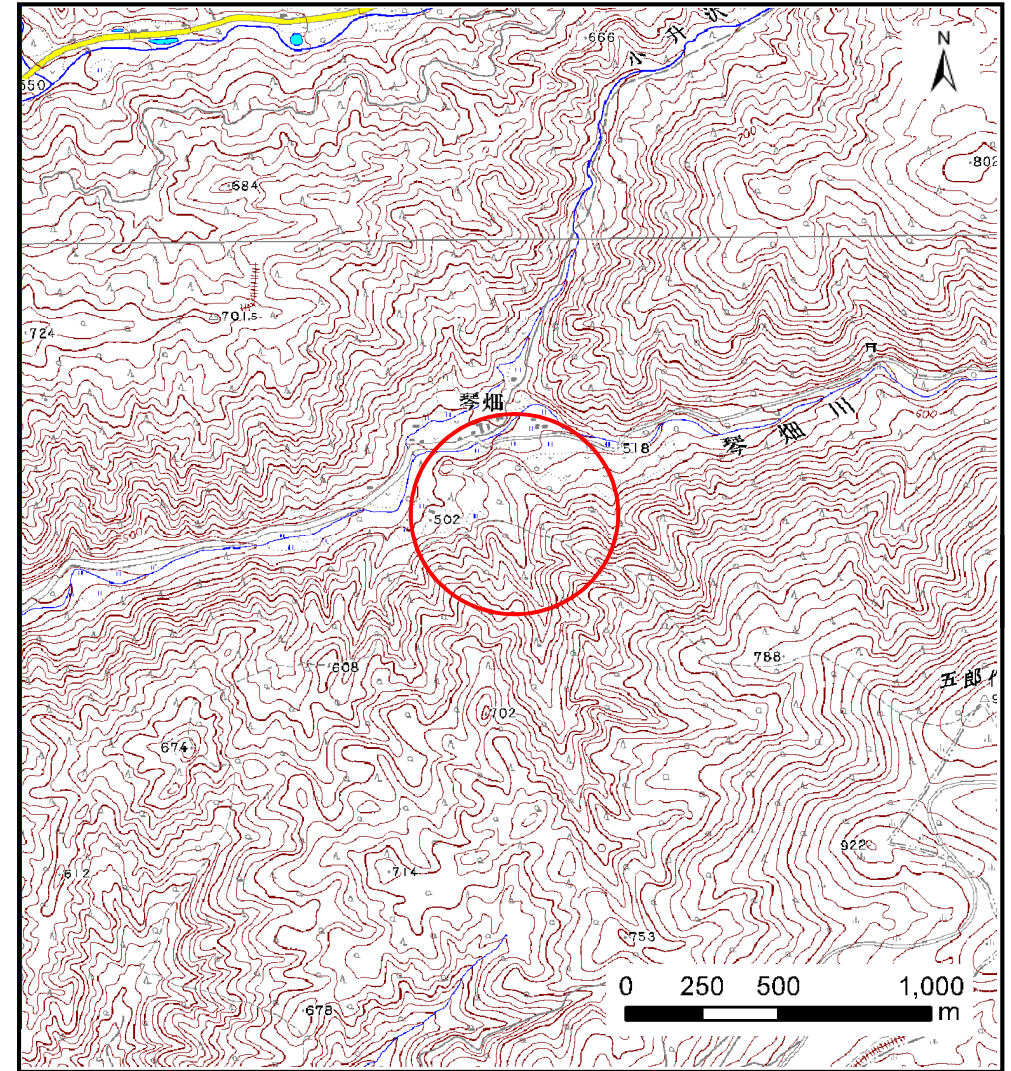
# 土砂災害防止に関する基礎調査(土石流)

表紙 位置,位置図

自然現象の種類	土石流
溪流番号	B127205
水系名	北上川
河川名	琴畑川
溪流名	琴畑の沢(4)
所在地	遠野市土淵町栃内7地割
調査機関	岩手県沿岸広域振興局遠野土木センター



位置図(S=1:200,000)

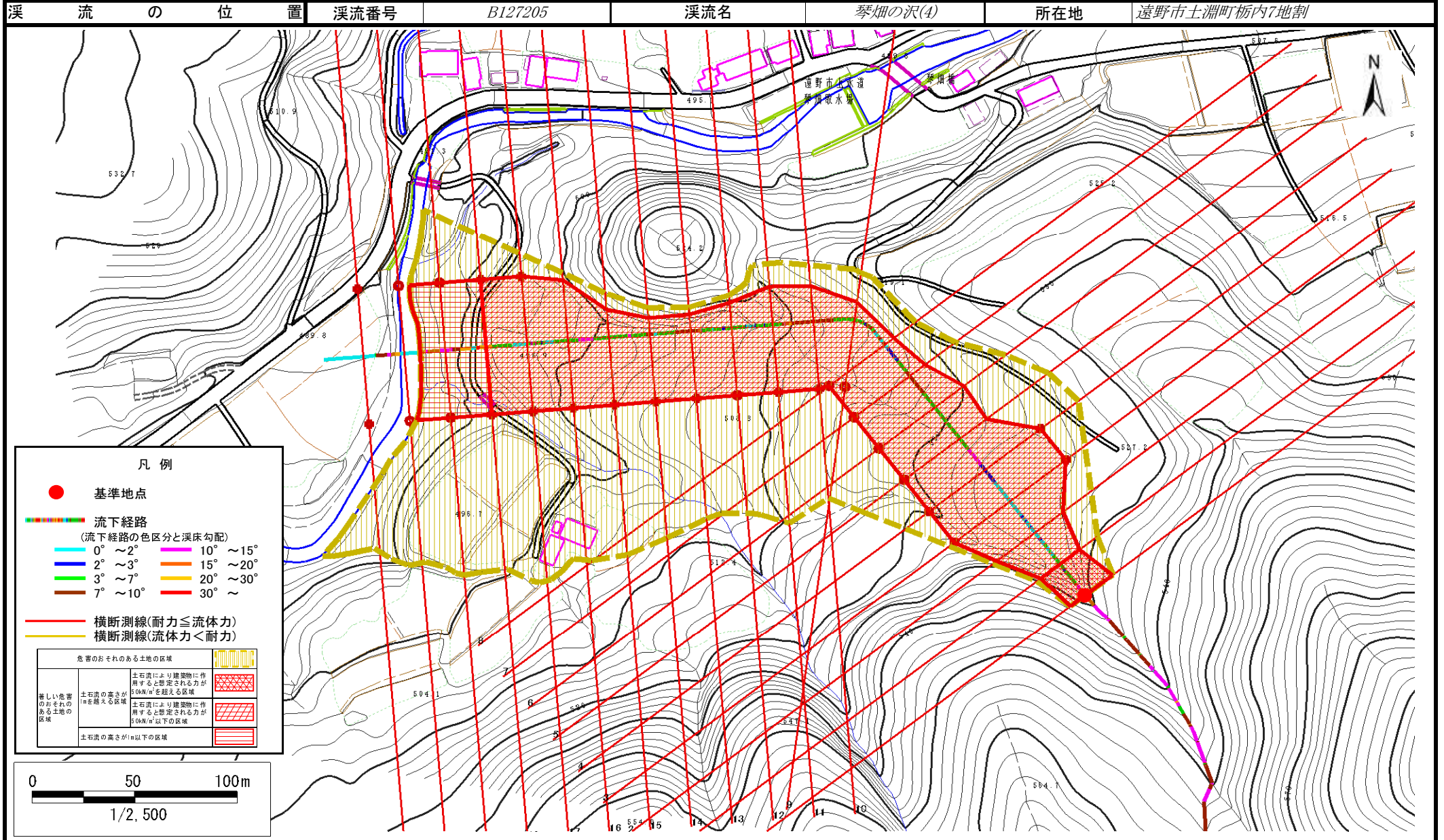


概況図(S=1:25,000)

# 土石流区域調査

様式3-1 危害のおそれのある土地、著しい危害のおそれのある土地の設定図

調査年度 平成25年度



## 土石流区域調査

様式3-2 建築物に作用すると想定される衝撃に関する事項

調査年度	平成25年度
------	--------

溪流の位置	溪流番号	B127205	溪流名	琴畑の沢(4)	所在地	遠野市土淵町板内7地割
-------	------	---------	-----	---------	-----	-------------

横断測線番号	土石流の高さh(m)	土石流の流体力Fd(kN/m <sup>2</sup> )	建築物の耐力P2(kN/m <sup>2</sup> )	横断測線番号	土石流の高さh(m)	土石流の流体力Fd(kN/m <sup>2</sup> )	建築物の耐力P2(kN/m <sup>2</sup> )
No.0	2.19	93.16	4.72				
No.1	2.13	76.33	4.77				
No.2	1.50	43.26	5.73				
No.3	1.07	24.09	7.26				
No.4	1.06	21.18	7.32				
No.5	1.06	20.66	7.33				
No.6	1.05	19.08	7.34				
No.7	1.05	17.92	7.34				
No.8	1.06	16.01	7.32				
No.9	1.06	14.41	7.28				
No.10	1.08	12.64	7.19				
No.11	1.08	12.67	7.20				
No.12	1.06	13.05	7.28				
No.13	1.03	13.97	7.48				
No.14	1.01	14.60	7.61				
No.15	1.02	14.27	7.54				
No.16	1.01	14.57	7.60				
No.17	1.03	13.84	7.45				
No.18	1.02	14.31	7.55				
No.19	0.96	16.10	7.90				
No.20	0.94	16.58	8.00				
No.21	1.02	14.18	7.52				