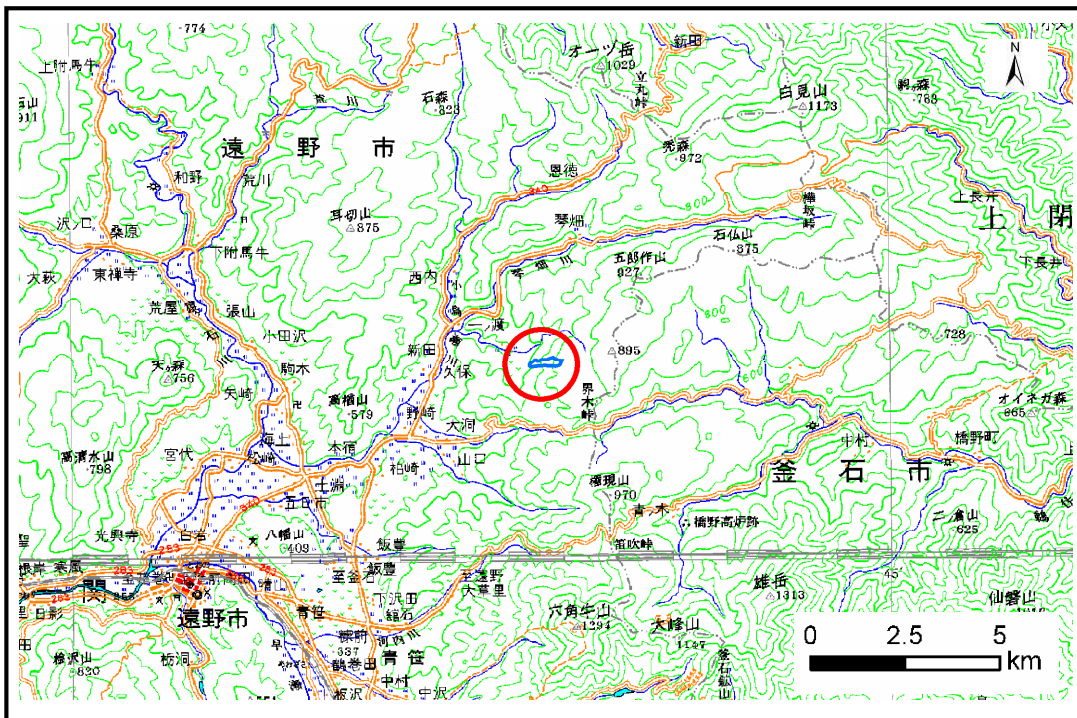


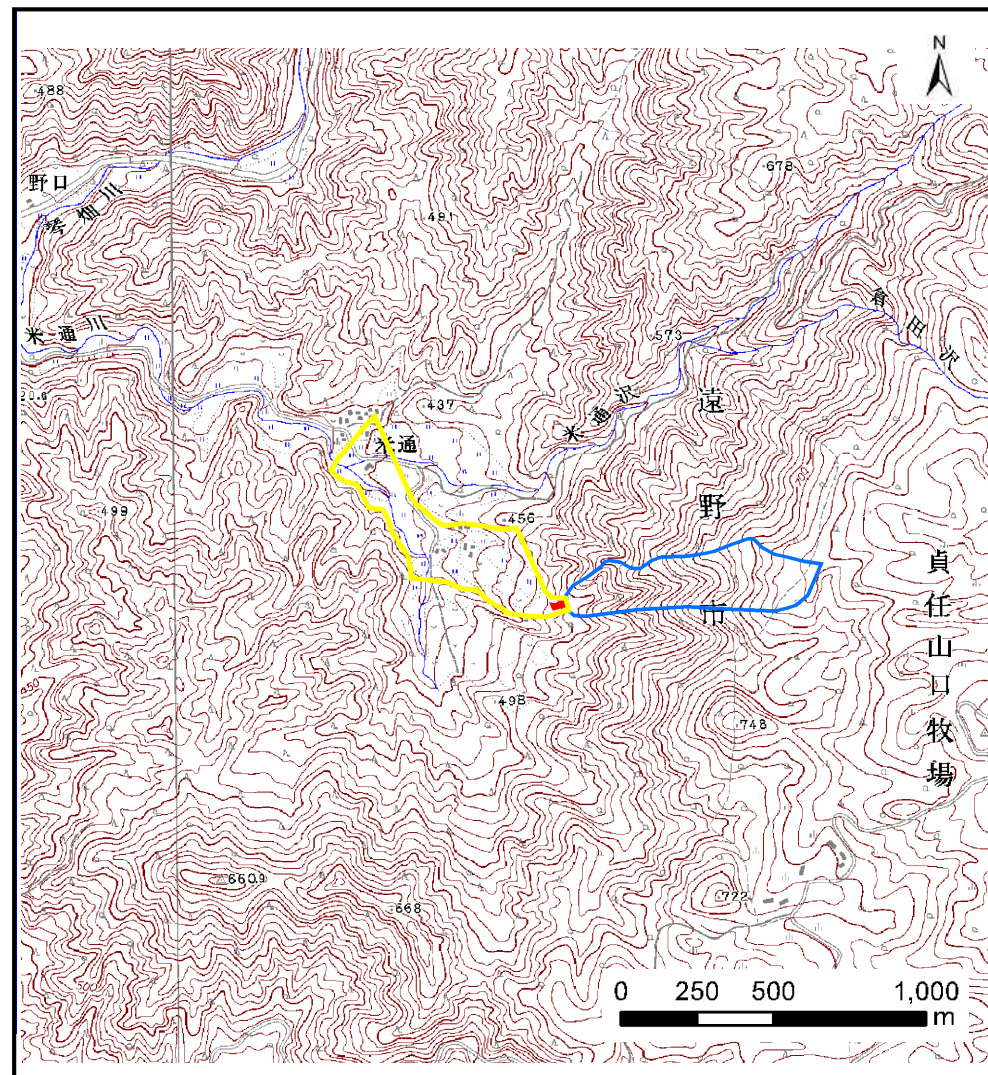
# 土砂災害防止に関する基礎調査(土石流)

表紙 位置,位置図

自然現象の種類	土石流
溪流番号	B127204
水系名	北上川
河川名	米通川
溪流名	米通の沢(3)
所在地	岩手県遠野市土淵町柵内
調査機関	遠野土木センター



位置図(S=1:200,000)



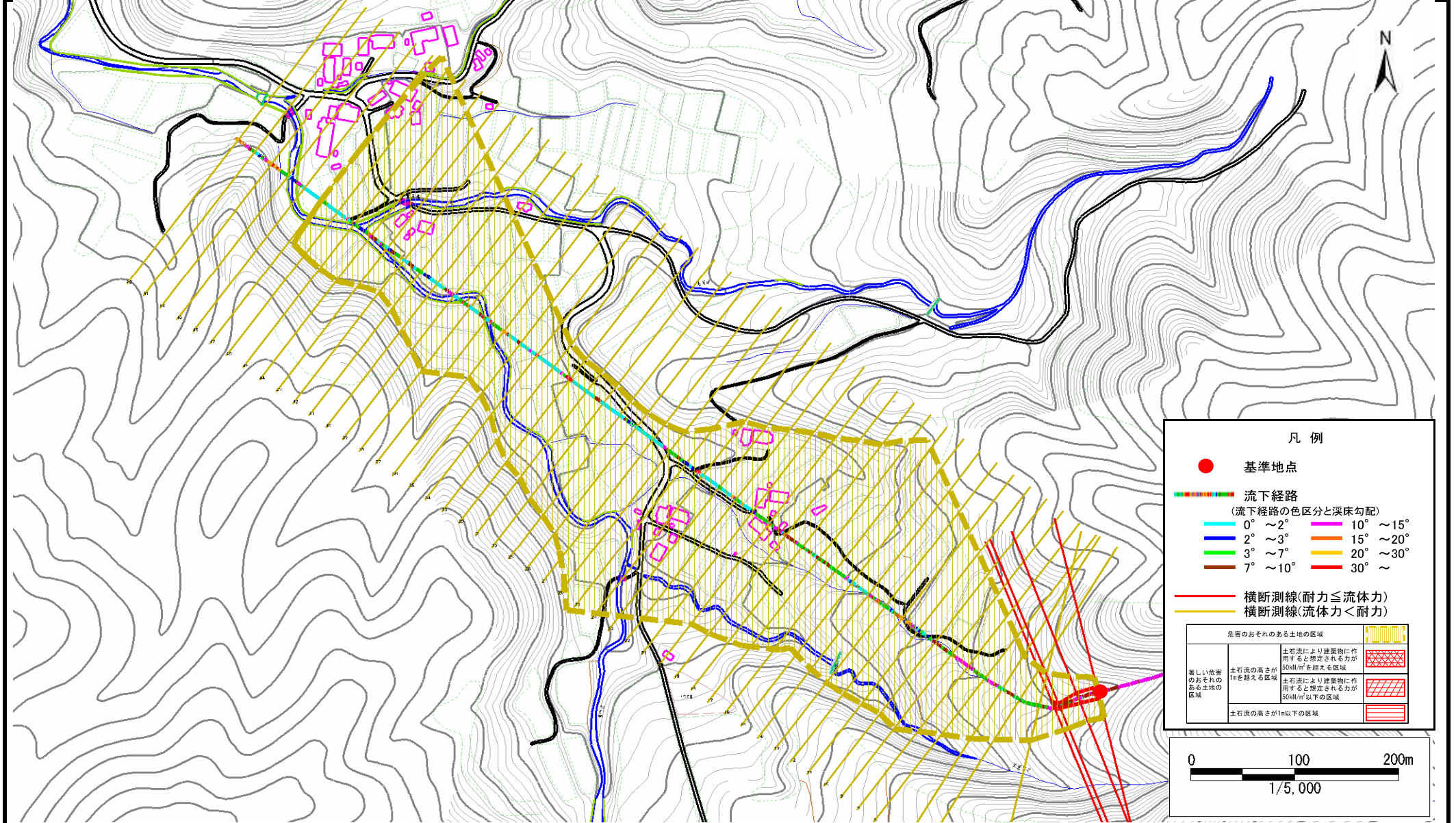
概況図(S=1:25,000)

# 土石流区域調査

様式3-1 危害のおそれのある土地、著しい危害のおそれのある土地の設定図

調査年度 平成21年度

溪流の位置	溪流番号	B127204	溪流名	米通の沢(3)	所在地	岩手県遠野市上淵町栃内
-------	------	---------	-----	---------	-----	-------------

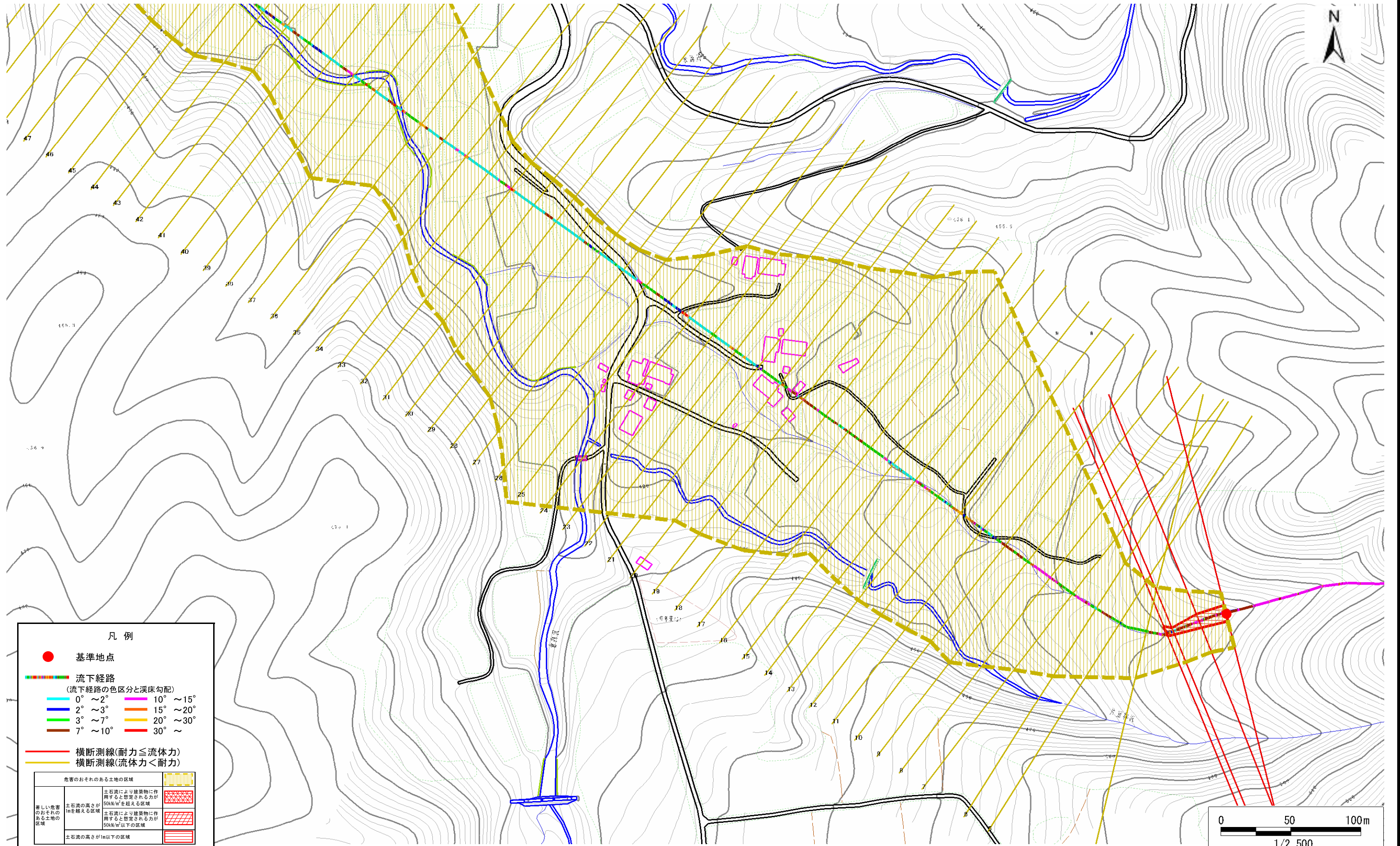


# 土石流区域調査

様式3-1 危害のおそれのある土地、著しい危害のおそれのある土地の設定図(1/2)

調査年度 平成21年度

溪流の位置 溪流番号 B127204 溪流名 米通の沢(3) 所在地 岩手県遠野市土淵町栃内

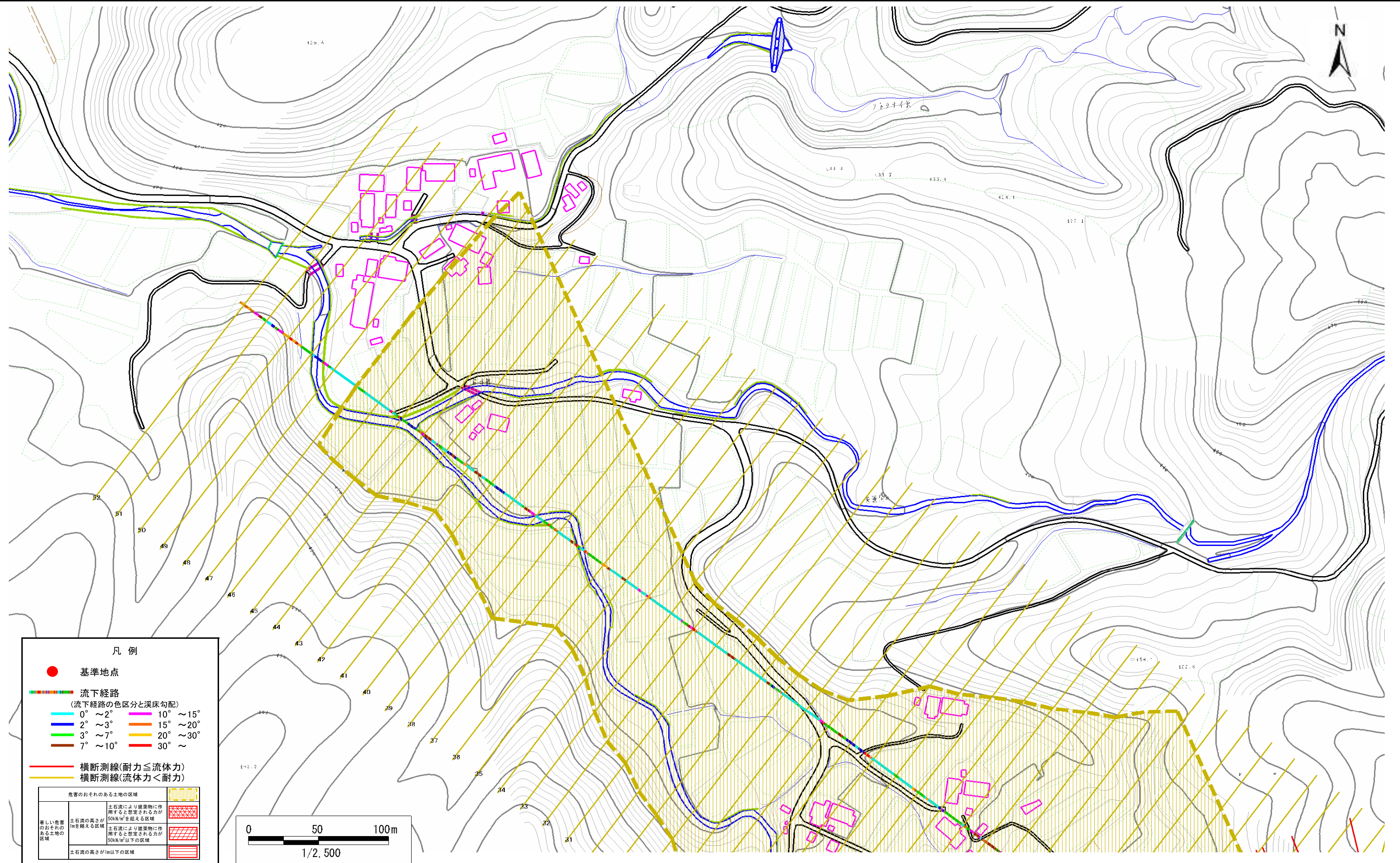


# 土石流区域調査

様式3-1 危害のおそれのある土地、著しい危害のおそれのある土地の設定図(2/2)

調査年度 平成21年度

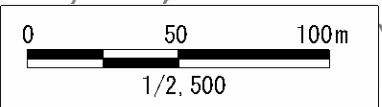
溪流の位置 溪流番号 B127204 溪流名 米通の沢(3) 所在地 岩手県遠野市土淵町栃内



**凡例**

- 基準地点
- 流下経路  
(流下経路の色区分と溪床勾配)
  - 0° ~ 2°
  - 2° ~ 3°
  - 3° ~ 7°
  - 7° ~ 10°
  - 10° ~ 15°
  - 15° ~ 20°
  - 20° ~ 30°
  - 30° ~
- 横断測線(耐力 ≤ 流体力)
- 横断測線(流体力 < 耐力)

危険のおそれのある土地の区域	
著しい危害のおそれのある土地の区域	土石流により建築物に作用すると想定される力が50kN/m <sup>2</sup> を超える区域
	土石流により建築物に作用すると想定される力が50kN/m <sup>2</sup> 以下の区域
	土石流の高さが1m以下の区域



## 土 石 流 区 域 調 査

様式3-2 建築物に作用すると想定される衝撃に関する事項

調査年度 平成21年度

溪 流 の 位 置	溪流番号	B127204	溪流名	米通の沢(3)	所在地	岩手県遠野市土淵町栃内	
横断測線番号	土石流の高さh(m)	土石流の流体力Fd(kN/m <sup>2</sup> )	建築物の耐力P2(kN/m <sup>2</sup> )	横断測線番号	土石流の高さh(m)	土石流の流体力Fd(kN/m <sup>2</sup> )	建築物の耐力P2(kN/m <sup>2</sup> )
No.0	0.63	25.35	11.17	No.27	0.36	3.77	18.49
No.1	0.60	22.23	11.69	No.28	0.37	3.61	18.12
No.2	0.74	24.44	9.79	No.29	0.38	3.45	17.75
No.3	0.55	16.36	12.51	No.30	0.39	2.79	17.12
No.4	0.45	11.38	15.02	No.31	0.39	2.67	16.99
No.5	0.37	7.33	18.16	No.32	0.39	2.70	17.06
No.6	0.36	6.30	18.68	No.33	0.39	2.73	17.16
No.7	0.35	5.85	18.87	No.34	0.38	2.82	17.40
No.8	0.35	5.38	19.06	No.35	0.41	2.30	16.46
No.9	0.42	7.00	16.02	No.36	0.40	2.34	16.61
No.10	0.37	5.56	18.08	No.37	0.56	4.50	12.43
No.11	0.37	4.86	18.22	No.38	0.44	2.58	15.54
No.12	0.36	4.98	18.43	No.39	0.41	2.88	16.36
No.13	0.36	5.06	18.56	No.40	0.43	2.58	15.55
No.14	0.49	7.85	13.95	No.41	0.44	2.53	15.41
No.15	0.37	5.06	18.03	No.42	0.44	2.47	15.32
No.16	0.37	5.06	18.02	No.43	0.45	2.28	15.03
No.17	0.37	4.85	17.91	No.44	0.43	2.46	15.55
No.18	0.37	4.73	17.91	No.45	0.43	2.57	15.86
No.19	0.37	4.36	17.90	No.46	0.46	2.20	14.89
No.20	0.37	4.51	18.19	No.47	0.51	1.61	13.59
No.21	0.36	4.67	18.49	No.48	0.46	1.98	14.89
No.22	0.37	4.31	17.90	No.49	0.51	1.57	13.48
No.23	0.37	4.07	17.86	No.50	0.58	1.13	12.02
No.24	0.38	3.39	17.60	No.51	0.00	0.00	0.00
No.25	0.36	3.84	18.66	No.52	0.00	0.00	0.00
No.26	0.35	3.86	18.71				