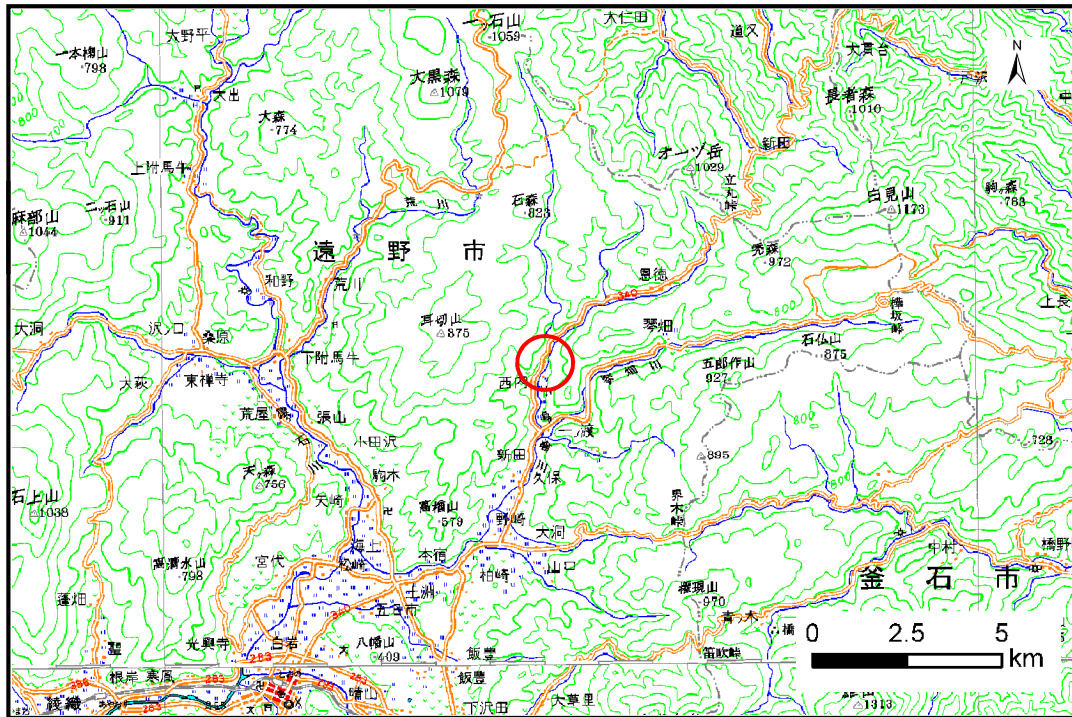


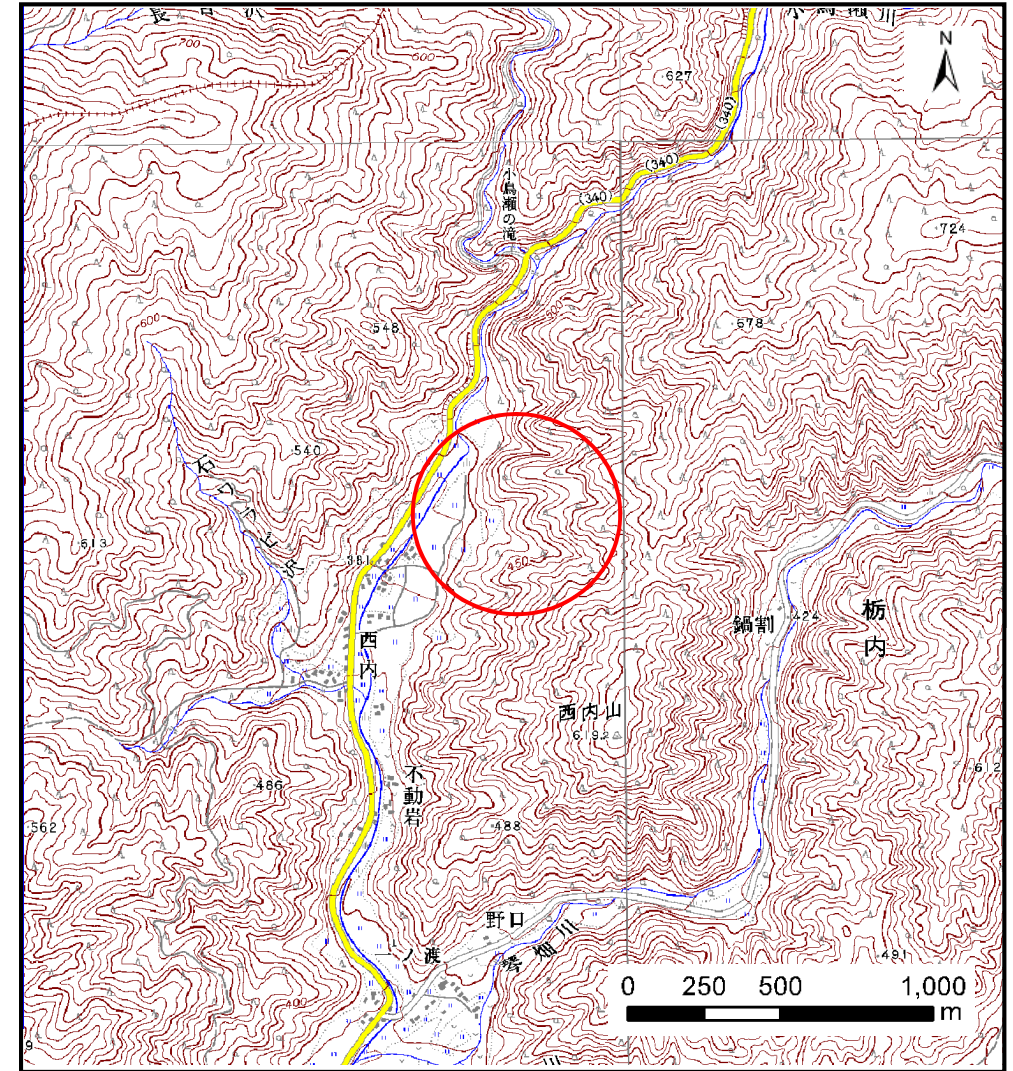
# 土砂災害防止に関する基礎調査(土石流)

表紙 位置,位置図

自然現象の種類	土石流
溪流番号	B126152-2
水系名	北上川
河川名	小烏瀬川
溪流名	西内の沢(3)-2
所在地	遠野市土淵町栃内1地割
調査機関	岩手県沿岸広域振興局遠野土木センター



位置図(S=1:200,000)

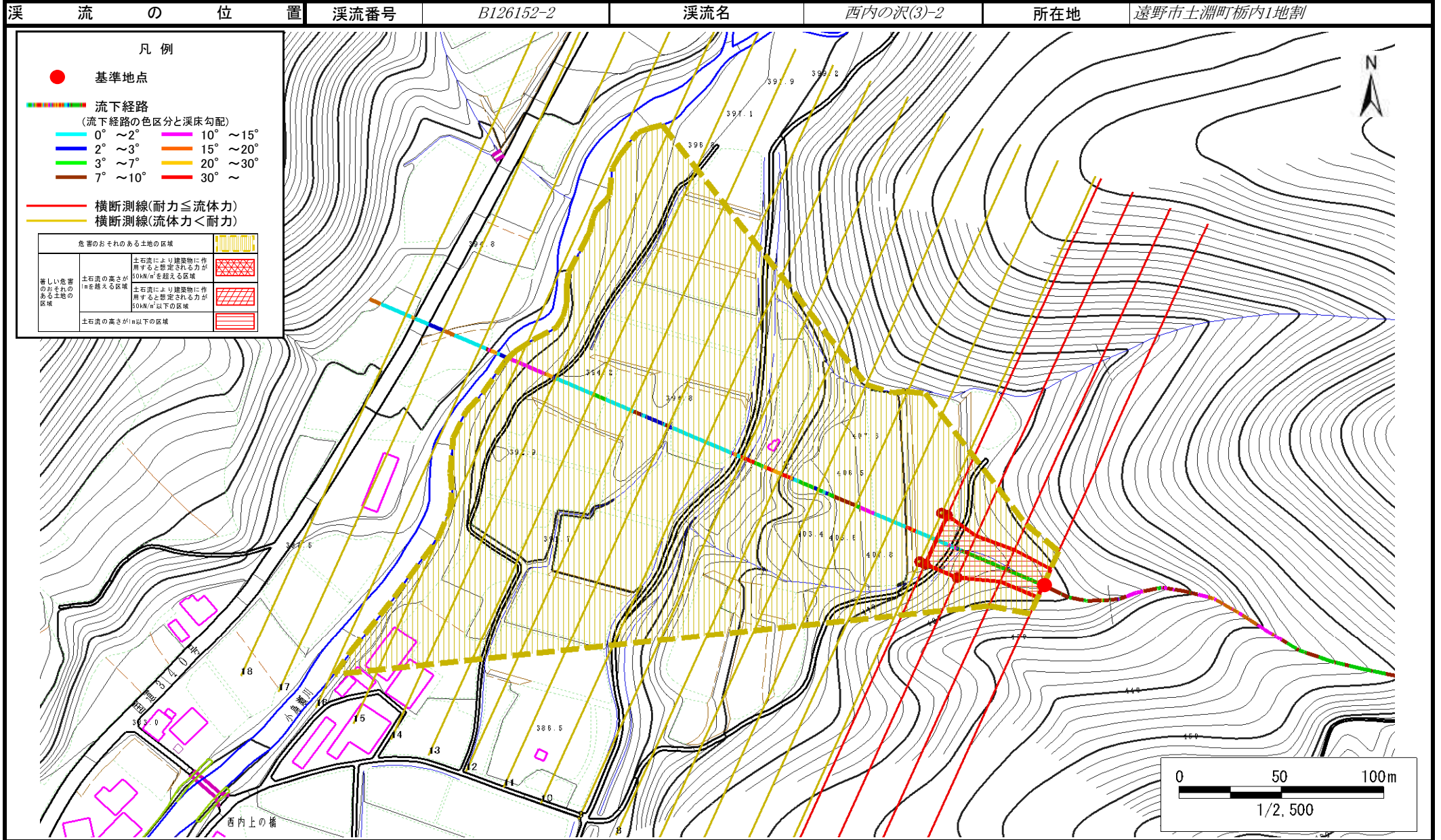


概況図(S=1:25,000)

# 土石流区域調査

様式3-1 危害のおそれのある土地、著しい危害のおそれのある土地の設定図

調査年度 平成25年度



土石流区域調査

様式3-2 建築物に作用すると想定される衝撃に関する事項

調査年度 平成25年度

溪流の位置				調査年度							
溪流番号		B126152-2		溪流名		西内の沢(3)-2		所在地		遠野市土淵町板内1地割	
横断測線番号	土石流の高さh(m)	土石流の流体力Fd(kN/m <sup>2</sup> )	建築物の耐力P2(kN/m <sup>2</sup> )	横断測線番号	土石流の高さh(m)	土石流の流体力Fd(kN/m <sup>2</sup> )	建築物の耐力P2(kN/m <sup>2</sup> )	横断測線番号	土石流の高さh(m)	土石流の流体力Fd(kN/m <sup>2</sup> )	建築物の耐力P2(kN/m <sup>2</sup> )
No.0	0.84	21.84	8.75								
No.1	0.77	18.22	9.41								
No.2	0.59	12.45	11.84								
No.3	0.59	11.95	11.91								
No.4	0.58	11.72	11.95								
No.5	0.58	11.78	11.97								
No.6	0.58	10.29	12.12								
No.7	0.57	8.76	12.23								
No.8	0.55	9.23	12.52								
No.9	0.54	9.81	12.86								
No.10	0.55	9.26	12.53								
No.11	0.57	8.59	12.24								
No.12	0.57	7.83	12.24								
No.13	0.57	6.99	12.20								
No.14	0.57	6.53	12.15								
No.15	0.56	6.80	12.36								
No.16	0.58	5.82	12.02								
No.17	0.60	4.58	11.60								
No.18	0.67	3.09	10.59								