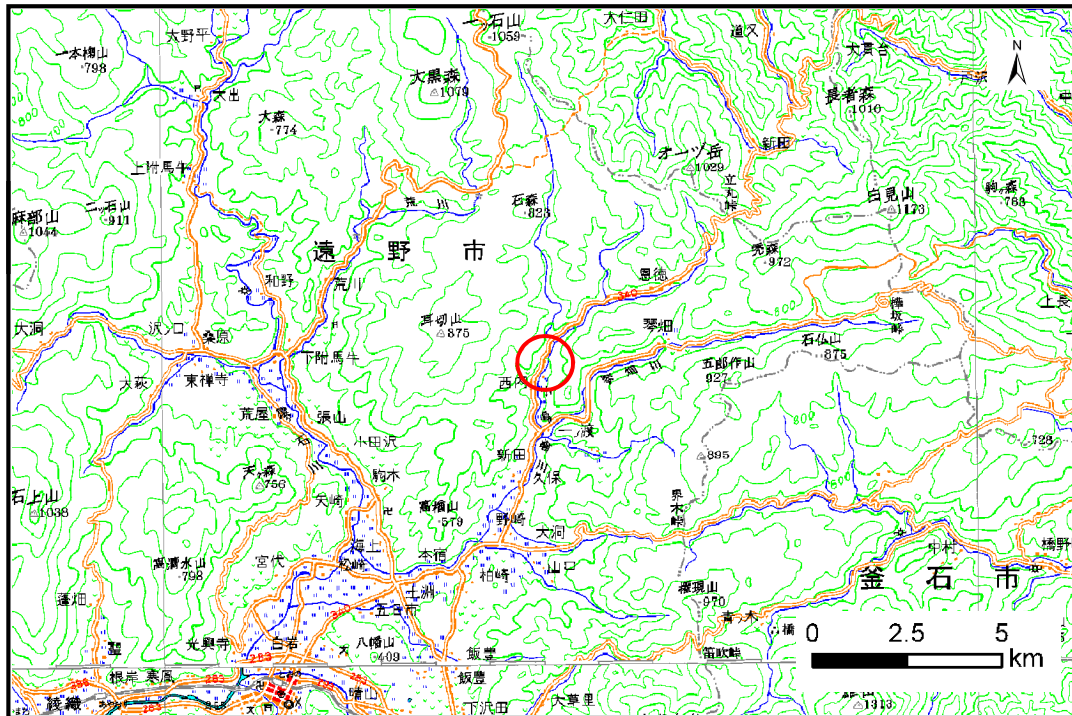


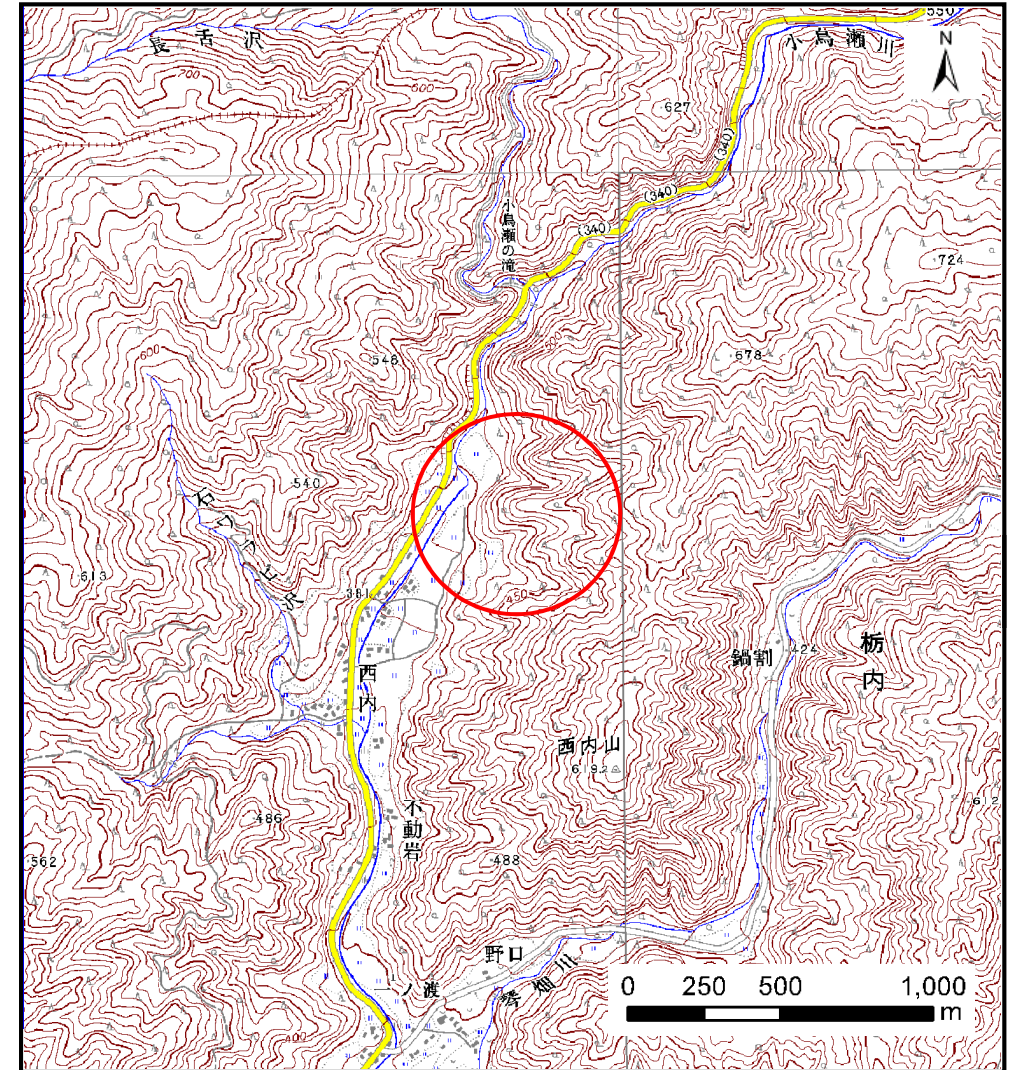
土砂災害防止に関する基礎調査(土石流)

表紙 位置,位置図

自然現象の種類	土石流
溪流番号	B126152-1
水系名	北上川
河川名	小烏瀬川
溪流名	西内の沢(3)-1
所在地	遠野市土淵町栃内1地割
調査機関	岩手県沿岸広域振興局遠野土木センター



位置図(S=1:200,000)



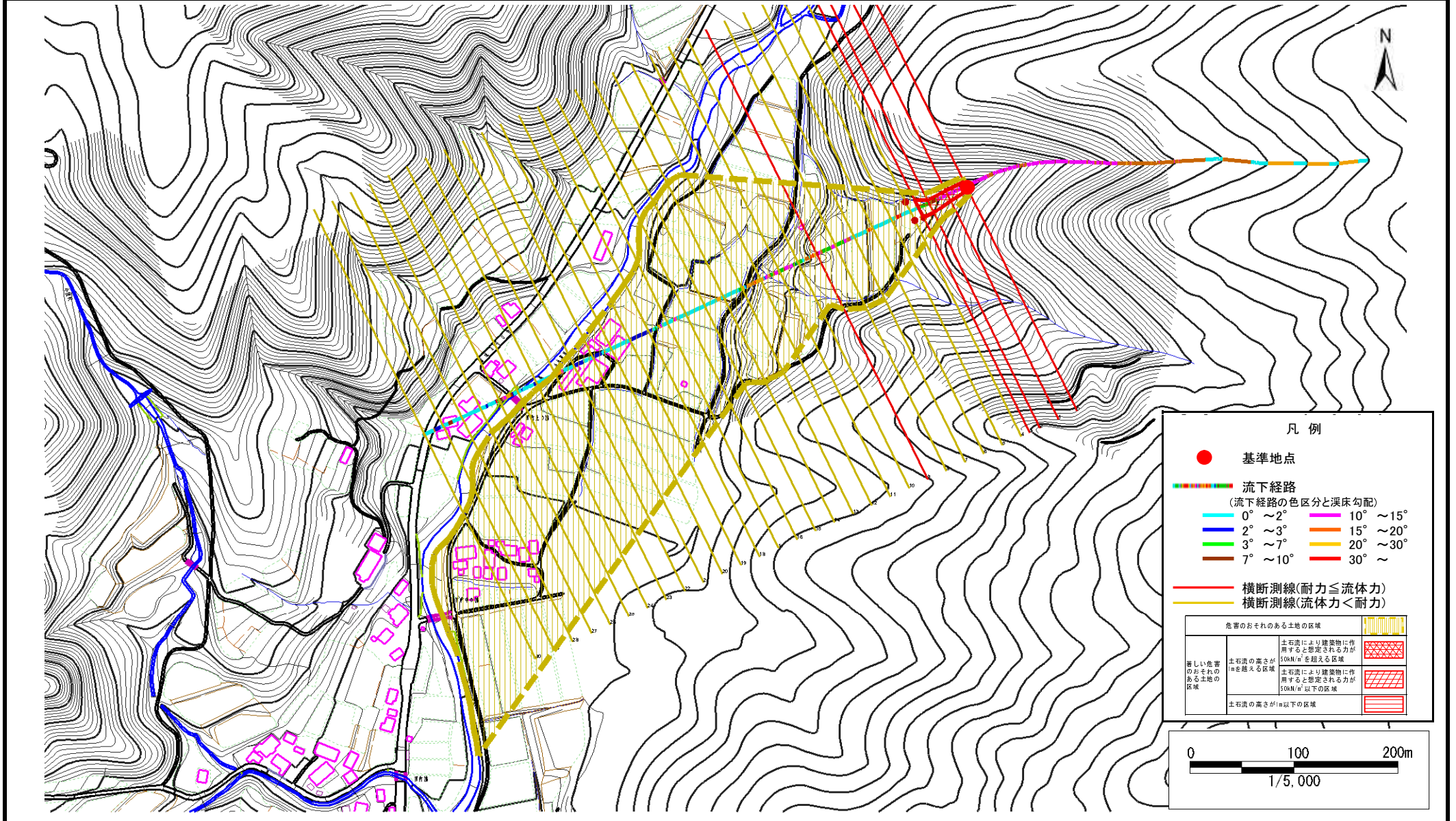
概況図(S=1:25,000)

土石流区域調査

様式3-1 危害のおそれのある土地、著しい危害のおそれのある土地の設定図

調査年度 平成25年度

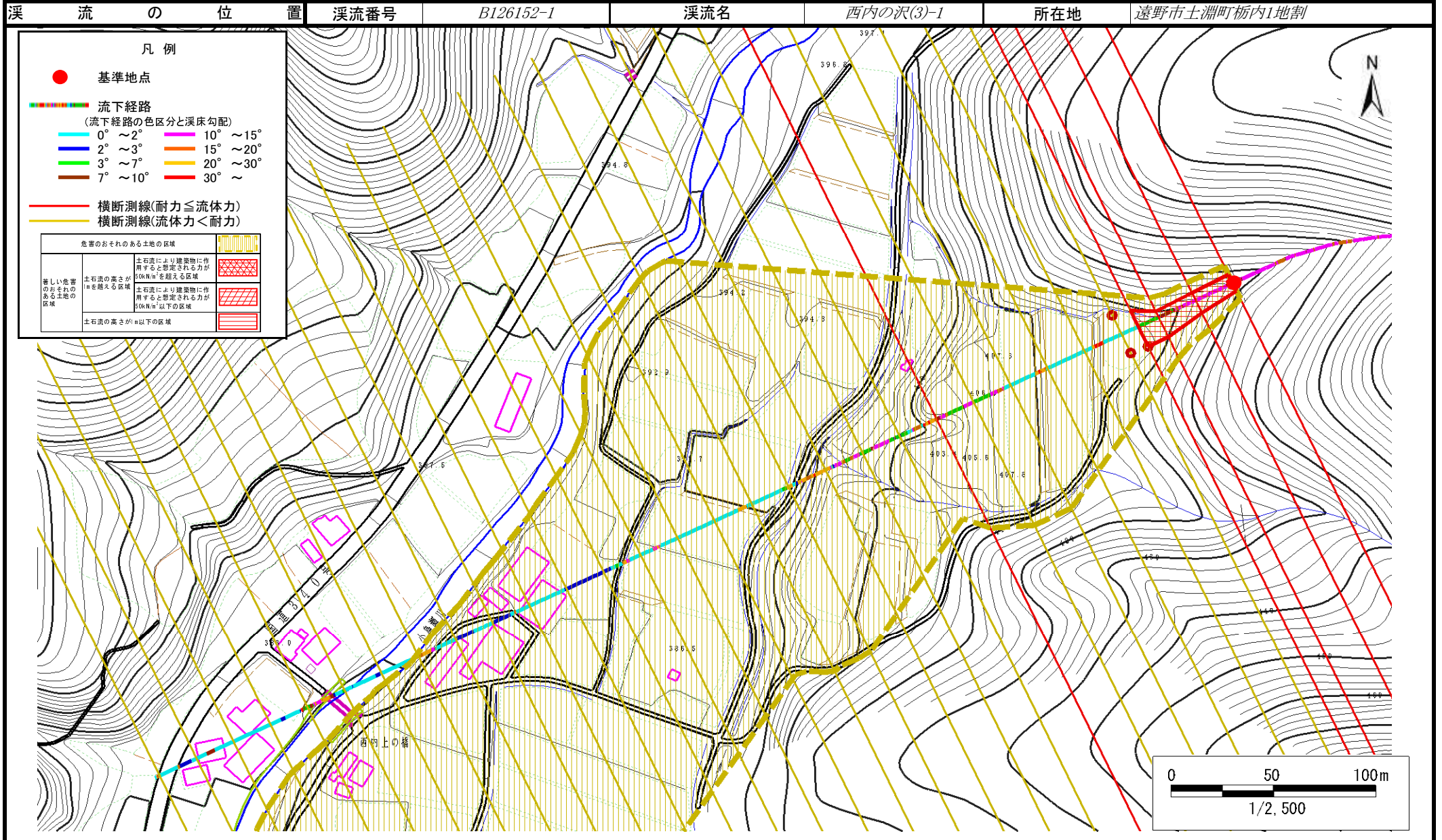
溪流の位置	溪流番号	B126152-1	溪流名	西内の沢(3)-1	所在地	遠野市土淵町柵内1地割
-------	------	-----------	-----	-----------	-----	-------------



土石流区域調査

様式3-1 危害のおそれのある土地、著しい危害のおそれのある土地の設定図

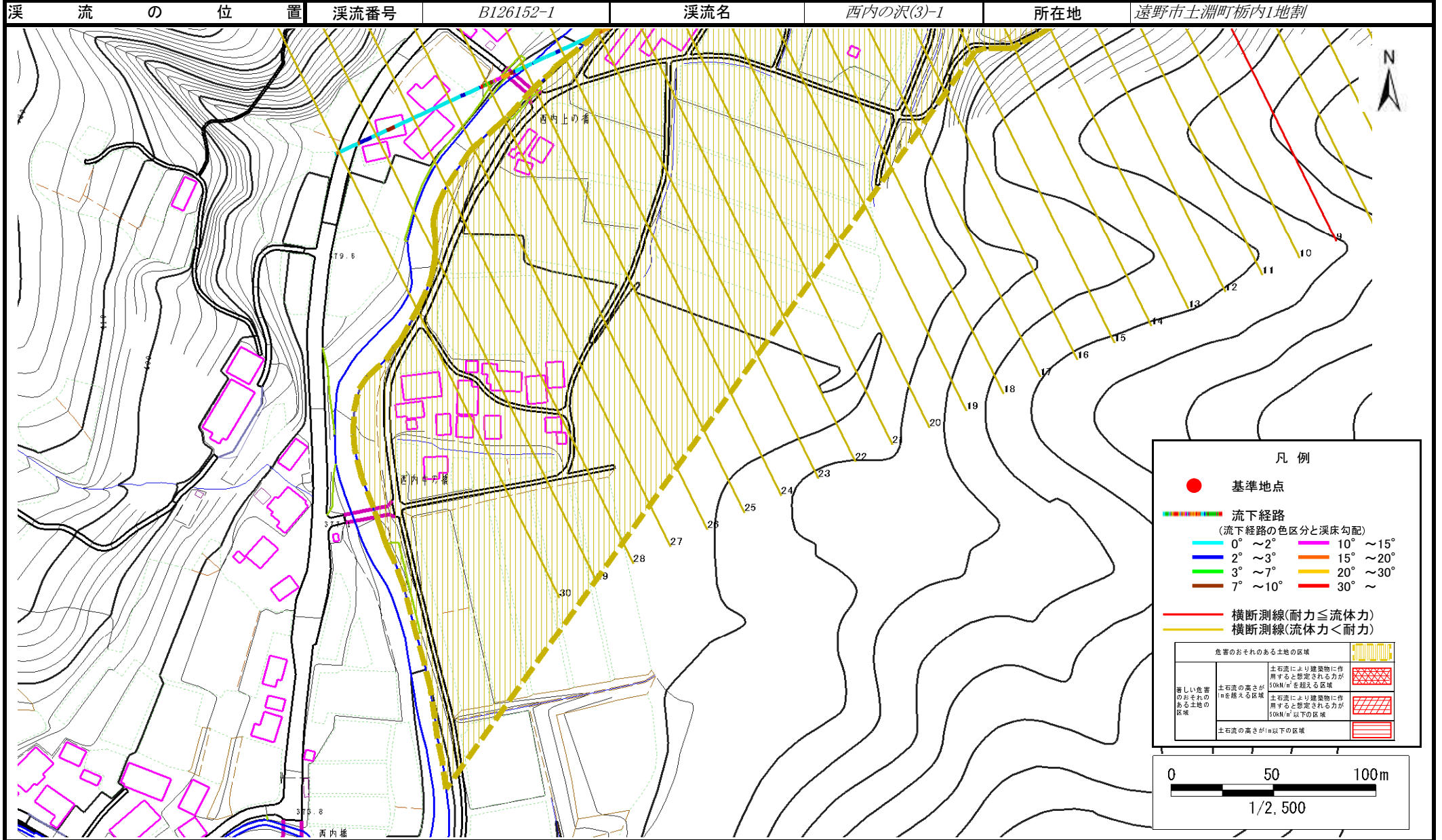
調査年度 平成25年度



土石流区域調査

様式3-1 危害のおそれのある土地、著しい危害のおそれのある土地の設定図

調査年度 平成25年度



土石流区域調査

様式3-2 建築物に作用すると想定される衝撃に関する事項

調査年度	平成25年度
------	--------

溪流の位置	溪流番号	B126152-1	溪流名	西内の沢(3)-1	所在地	遠野市土淵町板内1地割	
横断測線番号	土石流の高さh(m)	土石流の流体力Fd(kN/m ²)	建築物の耐力P2(kN/m ²)	横断測線番号	土石流の高さh(m)	土石流の流体力Fd(kN/m ²)	建築物の耐力P2(kN/m ²)
No.0	1.18	58.57	6.73	No.27	0.62	2.32	11.33
No.1	0.92	39.36	8.18	No.28	0.62	2.32	11.34
No.2	0.69	24.84	10.33	No.29	0.66	2.01	10.75
No.3	0.48	14.29	14.13	No.30	0.67	1.95	10.65
No.4	0.47	12.91	14.41				
No.5	0.47	12.57	14.54				
No.6	0.43	9.52	15.73				
No.7	0.42	9.09	15.89				
No.8	0.42	8.28	16.20				
No.9	0.66	14.01	10.77				
No.10	0.45	8.80	15.01				
No.11	0.45	8.40	14.93				
No.12	0.45	7.74	15.08				
No.13	0.45	7.17	15.19				
No.14	0.45	6.97	15.22				
No.15	0.44	6.10	15.31				
No.16	0.44	6.10	15.31				
No.17	0.44	5.44	15.31				
No.18	0.45	4.78	15.21				
No.19	0.45	4.24	15.05				
No.20	0.48	3.05	14.26				
No.21	0.49	2.69	13.87				
No.22	0.52	2.22	13.17				
No.23	0.50	2.42	13.70				
No.24	0.57	3.26	12.15				
No.25	0.58	2.84	12.06				
No.26	0.64	2.17	11.02				