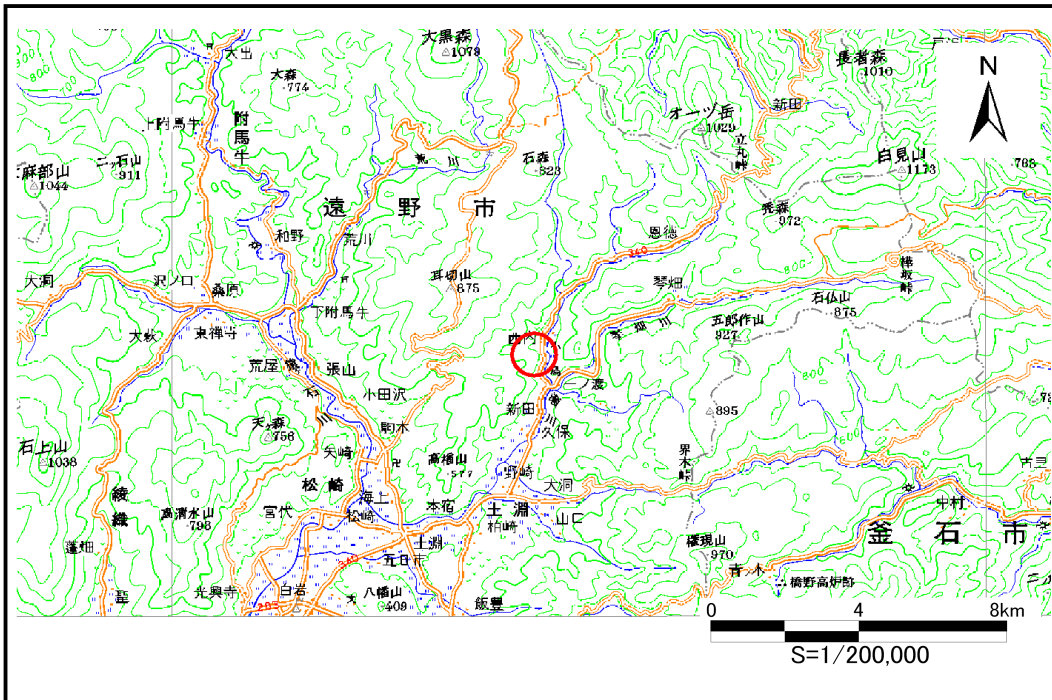


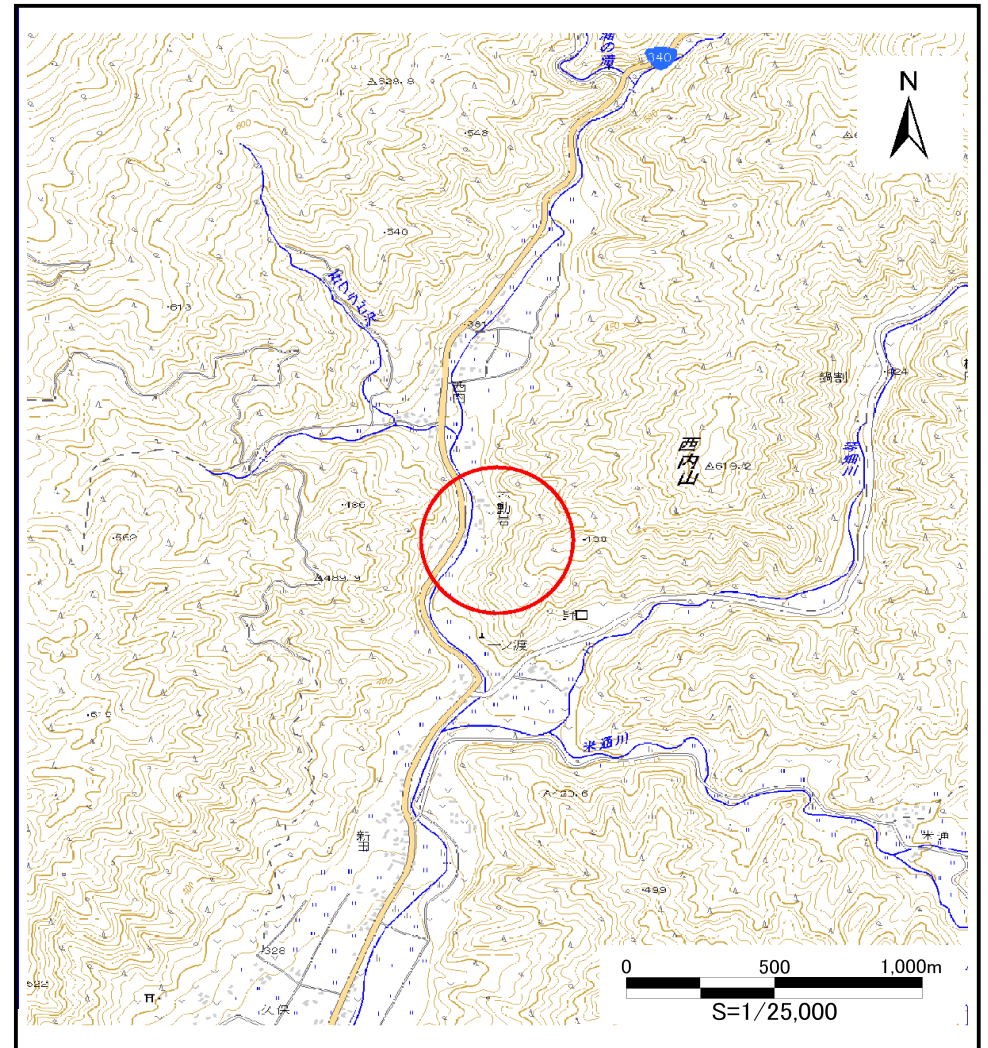
# 土砂災害防止に関する基礎調査(土石流)

表紙 位置,位置図

自然現象の種類	土石流
溪流番号	B126151-1
水系名	北上川
河川名	小鳥瀬川
溪流名	不動岩の沢
所在地	遠野市土淵町一ノ渡
調査機関	県南広域振興局遠野土木センター



位置図(S=1:200,000)



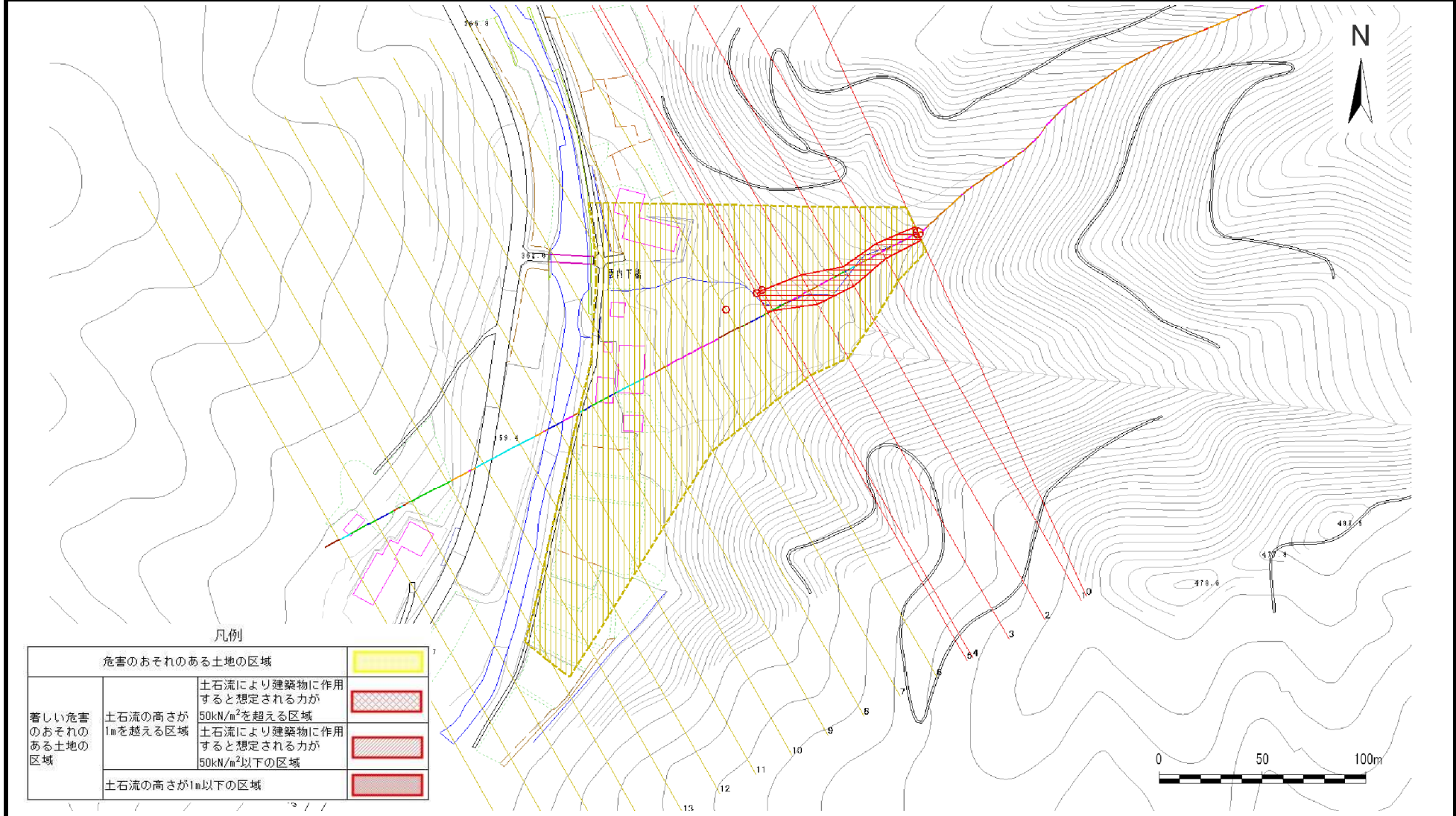
概況図(S=1:25,000)

# 土石流区域調査書

様式3-1 危害のおそれのある土地、著しい危害のおそれのある土地の設定図

調査年度	平成24年度
所在地	遠野市土淵町一ノ渡

溪流の位置	溪流番号	B126151-1	溪流名	不動岩の沢	所在地	遠野市土淵町一ノ渡
-------	------	-----------	-----	-------	-----	-----------



## 土石流区域調書

様式3-2 建築物に作用すると想定される衝撃に関する事項

調査年度	平成24年度
調査地点	遠野市土淵町一ノ渡

溪 流 の 位 置		渓流番号	渓流名		所在地		
		B126151-1	不動岩の沢		遠野市土淵町一ノ渡		
横断測線番号	土石流の高さh(m)	土石流の流体力Fd(kN/m <sup>2</sup> )	建築物の耐力P2(kN/m <sup>2</sup> )	横断測線番号	土石流の高さh(m)	土石流の流体力Fd(kN/m <sup>2</sup> )	建築物の耐力P2(kN/m <sup>2</sup> )
Na.0	0.84	47.89	8.75				
Na.1	0.76	40.63	9.54				
Na.2	0.66	32.97	10.69				
Na.3	0.52	23.28	13.16				
Na.4	0.45	18.01	15.10				
Na.5	0.42	16.33	15.91				
Na.6	0.28	8.41	23.08				
Na.7	0.26	7.03	25.23				
Na.8	0.24	6.34	26.46				
Na.9	0.22	4.99	29.28				
Na.10	0.19	3.47	33.03				
Na.11	0.24	4.05	26.47				
Na.12	0.31	4.10	21.03				
Na.13	0.31	3.24	21.02				
Na.14	0.34	1.88	19.47				
Na.15	0.39	1.23	17.33				
Na.16	0.43	0.93	15.72				
Na.17	0.00	0.00	0.00				