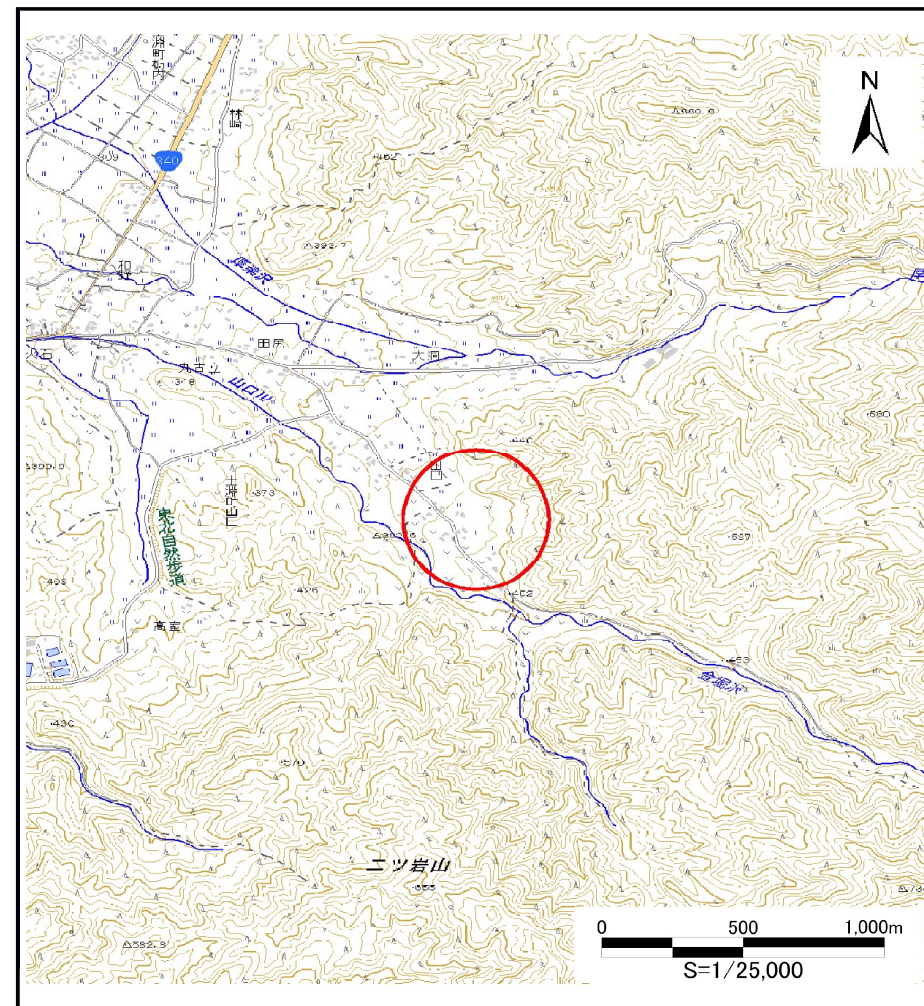


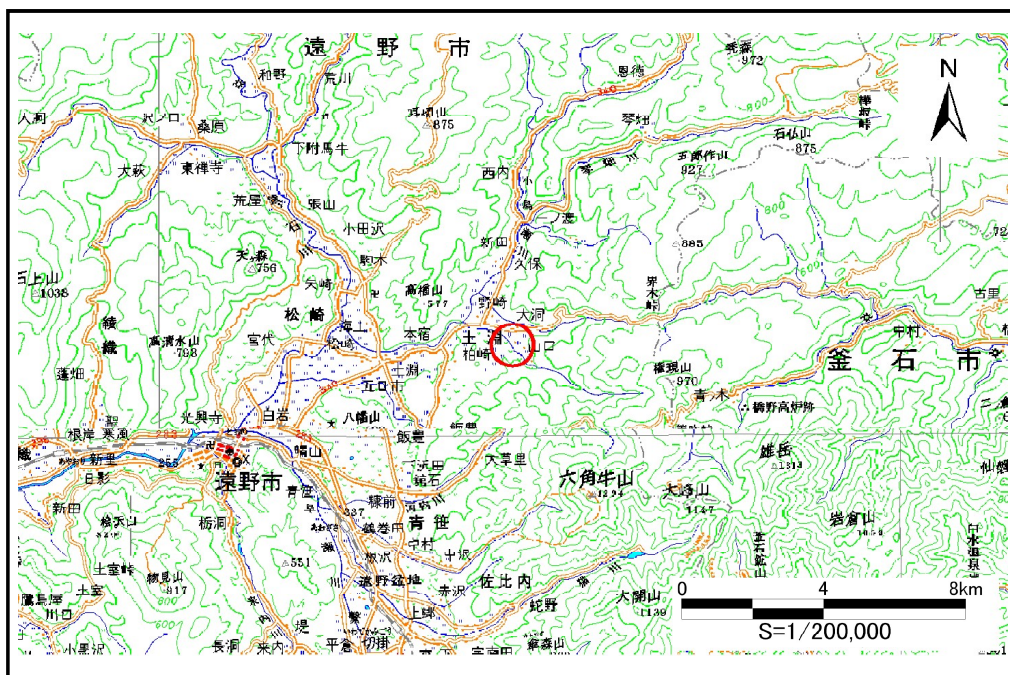
土砂災害防止に関する基礎調査(土石流)

表紙 位置,位置図

自然現象の種類	土石流
溪流番号	B126146
水系名	北上川
河川名	山口川
溪流名	土淵山口の沢
所在地	遠野市土淵町山口
調査機関	県南広域振興局遠野土木センター



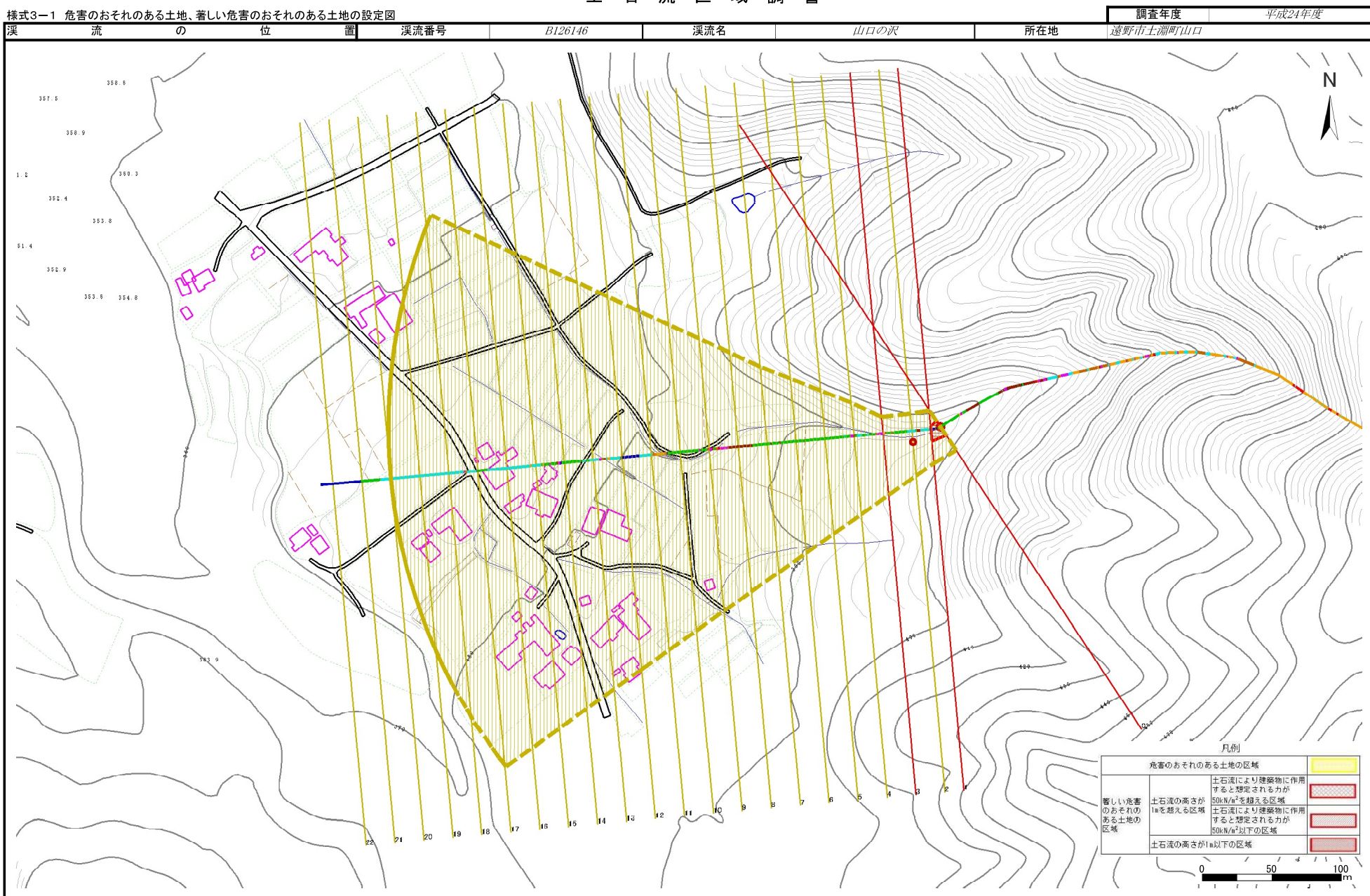
概況図(S=1:25,000)



位置図(S=1:200,000)

土石流区域調査

様式3-1 危害のおそれのある土地、著しい危害のおそれのある土地の設定図



土石流区域調書

様式3-2 建築物に作用すると想定される衝撃に関する事項

調査年度	平成24年度
------	--------

溪流の位置	溪流番号	B126146	溪流名	山口の沢	所在地	調査年度		
							遠野市土淵町山口	
横断測線番号	土石流の高さh(m)	土石流の流体力F _d (kN/m ²)	建築物の耐力P ₂ (kN/m ²)	横断測線番号	土石流の高さh(m)	土石流の流体力F _d (kN/m ²)	建築物の耐力P ₂ (kN/m ²)	
No.0	0.56	19.76	12.42					
No.1	0.56	18.84	12.44					
No.2	0.39	10.59	17.09					
No.3	0.68	19.35	10.48					
No.4	0.37	6.77	17.89					
No.5	0.36	5.08	18.45					
No.6	0.36	3.97	18.48					
No.7	0.36	3.49	18.34					
No.8	0.37	3.18	18.16					
No.9	0.70	7.71	10.19					
No.10	0.41	3.55	16.50					
No.11	0.41	3.22	16.27					
No.12	0.42	3.16	16.22					
No.13	0.42	2.89	15.97					
No.14	0.41	3.06	16.40					
No.15	0.41	3.12	16.53					
No.16	0.42	2.97	16.18					
No.17	0.43	2.59	15.62					
No.18	0.45	2.29	15.18					
No.19	0.48	1.80	14.19					
No.20	0.50	1.62	13.73					
No.21	0.49	1.67	13.92					
No.22	0.49	1.67	13.93					