

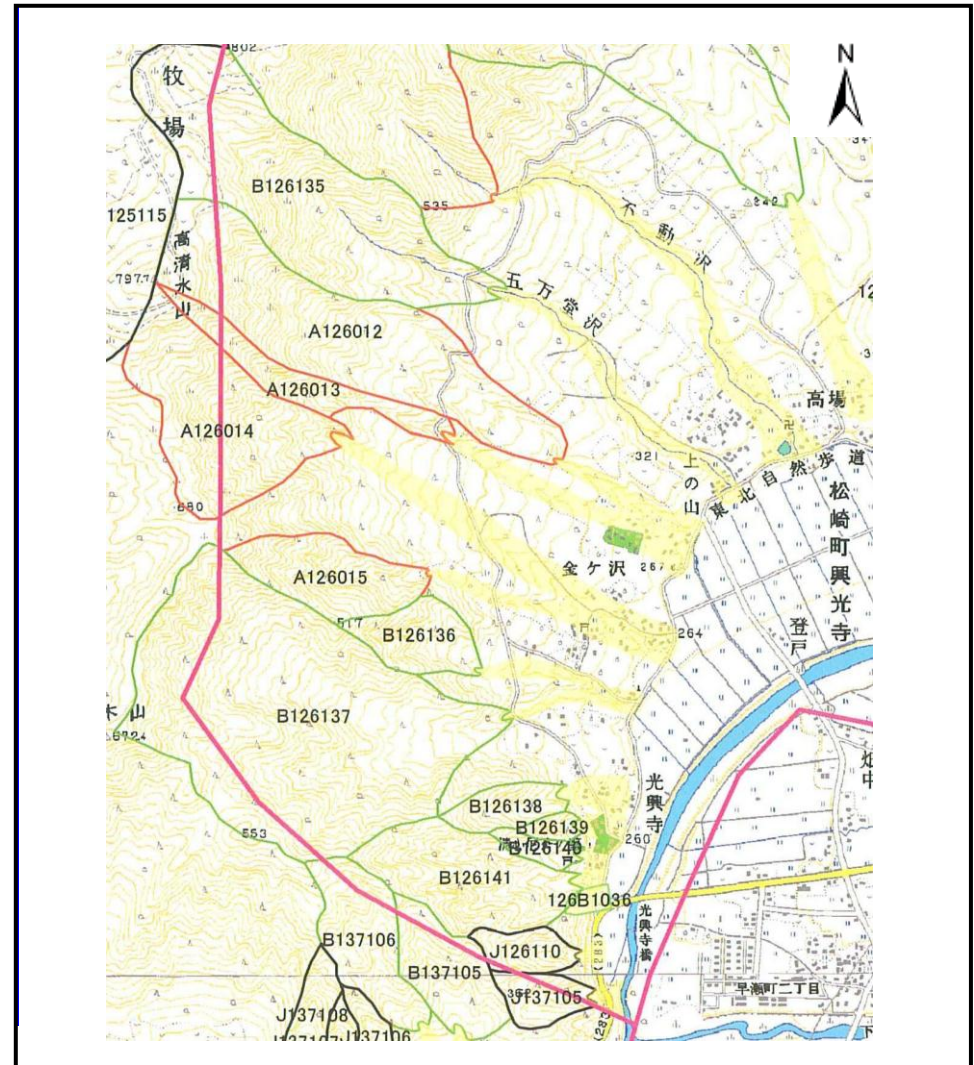
土砂災害防止に関する基礎調査(土石流)

表紙 位置,位置図

自然現象の種類	土石流
溪流番号	B126138
水系名	
河川名	猿ヶ石川
溪流名	光興寺の沢(4)
所在地	松崎町
調査機関	遠野地方振興局 土木部



位置図(S=1:100,000程度)



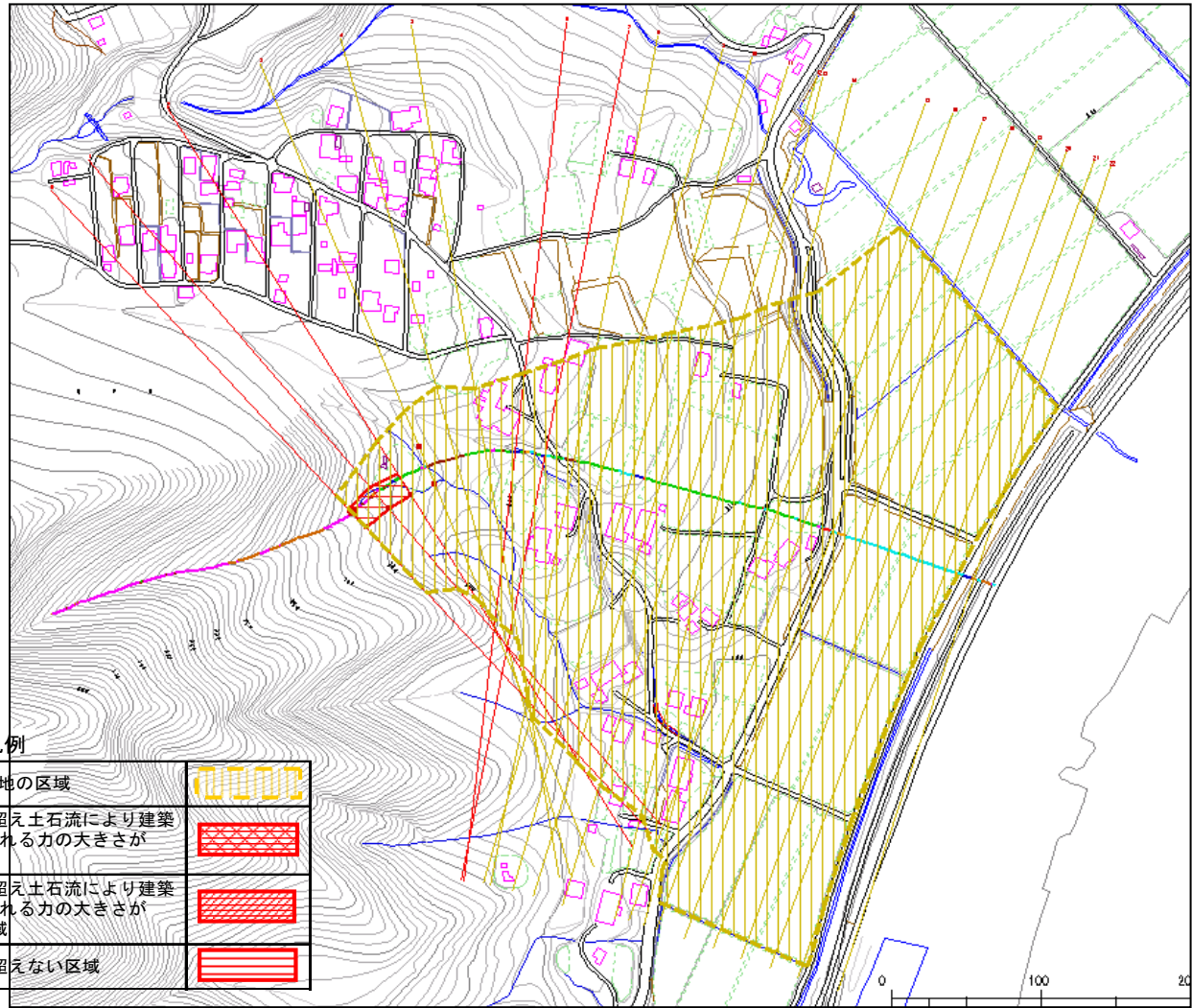
概況図(S=1:25,000程度)

土石流区域調査

様式3-1 危害のおそれのある土地、著しい危害のおそれのある土地の設定図

調査年度	平成15年度
所在地	松崎町

溪流の位置	溪流番号	B126138	溪流名	光興寺の沢(4)	所在地	松崎町
-------	------	---------	-----	----------	-----	-----



凡例

危害のおそれのある土地の区域		
著しい危害のおそれのある土地の区域	土石流の高さが1mを超え土石流により建築物に作用すると想定される力の大きさが50kN/m ² を超える区域	
	土石流の高さが1mを超え土石流により建築物に作用すると想定される力の大きさが50kN/m ² を超えない区域	
	土石流の高さが1mを超えない区域	

土石流区域調査書

様式3-2 建築物に作用すると想定される衝撃に関する事項

調査年度	平成15年度
------	--------

渓流の位置	溪流番号	B126138	溪流名	光興寺の沢(4)	所在地	松崎町
-------	------	---------	-----	----------	-----	-----

横断測線番号	土石流の高さh(m)	土石流の流体力Fd(kN/m ²)	建築物の耐力P2(kN/m2)	横断測線番号	土石流の高さh(m)	土石流の流体力Fd(kN/m ²)	建築物の耐力P2(kN/m2)
No. 0	0.548544209	18.74142518	12.73932784				
No. 1	0.537200132	17.96262781	12.97919732				
No. 2	0.490762848	14.76093038	14.07819464				
No. 3	0.467026393	13.09873295	14.72530334				
No. 4	0.452740978	12.07977476	15.14777609				
No. 5	0.434047268	10.709493	15.74299112				
No. 6	0.731258396	19.54342758	9.914872045				
No. 7	0.770087473	18.62707571	9.490637405				
No. 8	0.493803113	7.891053103	13.99984815				
No. 9	0.490678032	6.243448745	14.08039439				
No. 10	0.495689584	5.206944631	13.95172265				
No. 11	0.501292876	4.702603531	13.8109358				
No. 12	0.50213465	4.643014365	13.79005995				
No. 13	0.505892319	4.407598301	13.69772676				
No. 14	0.512718691	4.067041207	13.53348986				
No. 15	0.51338847	4.03793887	13.51761346				
No. 16	0.515651627	3.944054127	13.46427622				
No. 17	0.487511453	4.412513084	14.16307433				
No. 18	0.467560386	4.797116169	14.71001613				
No. 19	0.477947639	4.590870166	14.41950563				
No. 20	0.483453843	4.486892018	14.27061837				
No. 21	0.50278418	4.148512881	13.774				
No. 22	0.527008447	3.551966566	13.20361919				