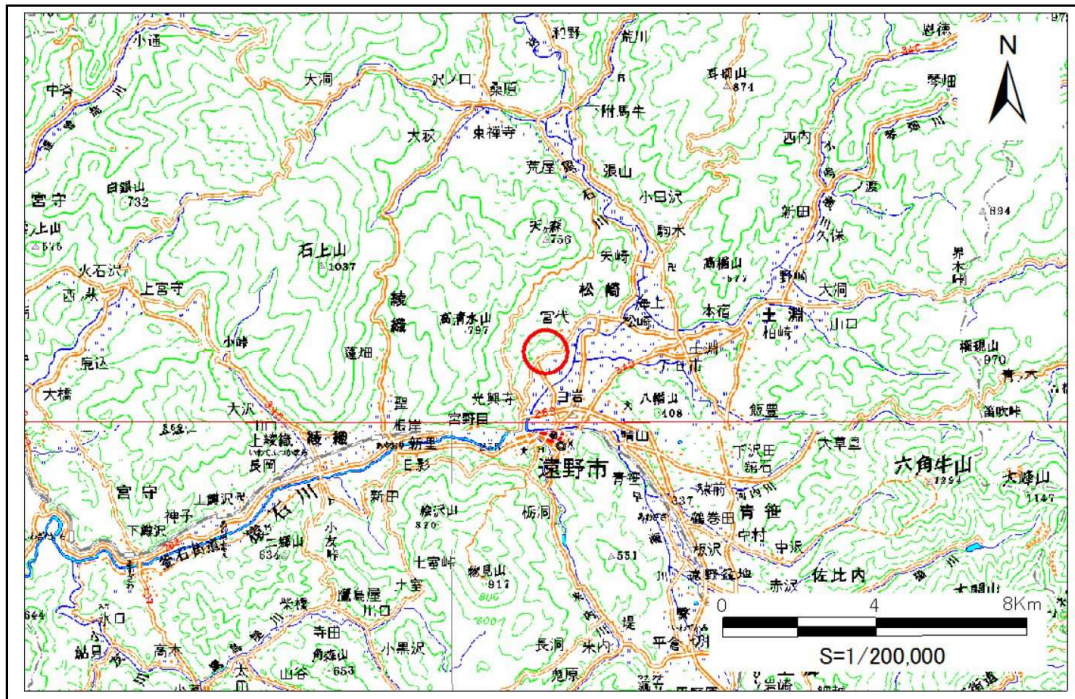


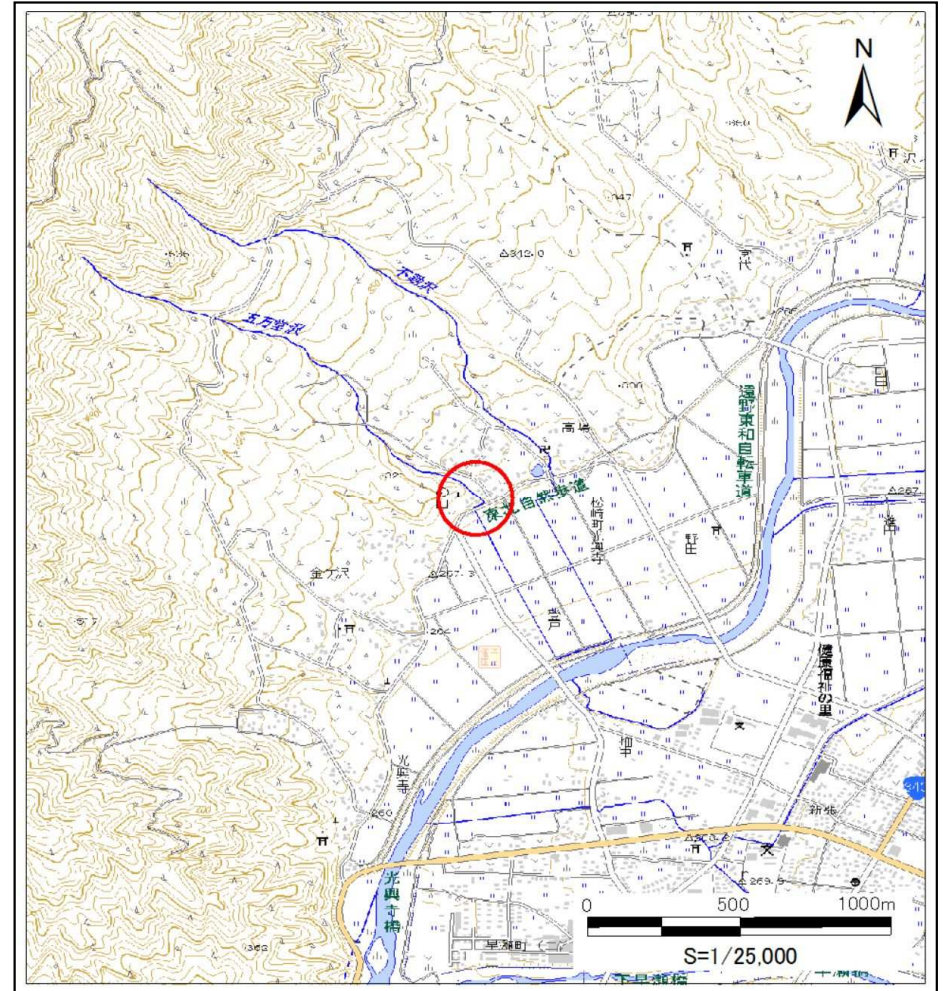
土砂災害防止に関する基礎調査(土石流)

表紙 位置図、概況図

自然現象の種類	土石流
溪流番号	B126135
水系名	北上川水系
河川名	五万堂沢
溪流名	上の山沢
所在地	遠野市松崎町上の山
調査機関	県南広域振興局土木部遠野土木センター



位置図 (S=1:200,000)



概況図 (S=1:25,000)

土石流区域調査

様式3-1 危害のおそれのある土地、著しい危害のおそれのある土地の設定図

調査年度

平成28年度

溪流の位置

溪流番号

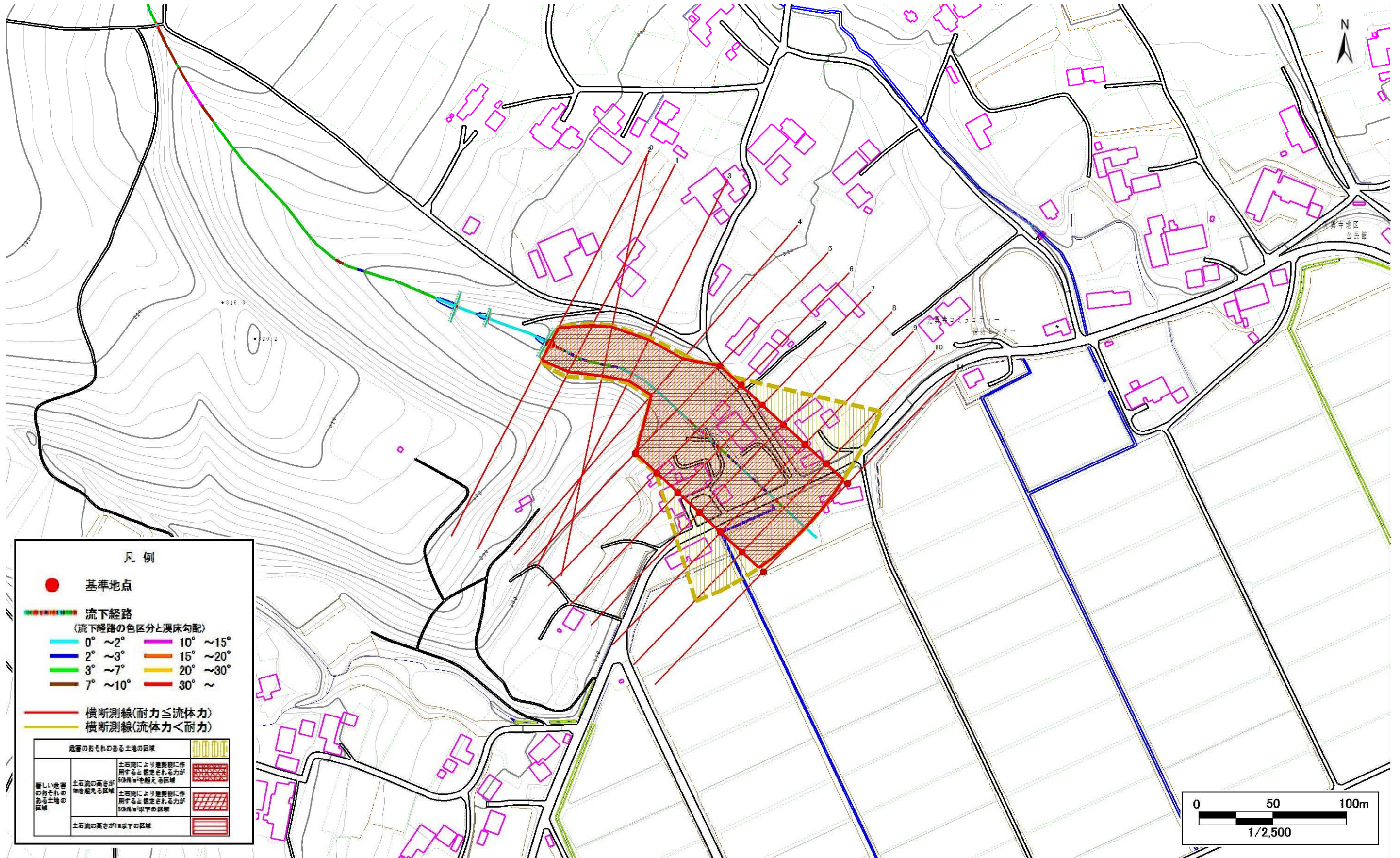
B126135

溪流名

上の山沢

所在地

遠野市松崎町上の山



凡例

● 基準地点

流下経路

(流下経路の色区分と溪床勾配)

- 0° ~ 2°
- 2° ~ 3°
- 3° ~ 7°
- 7° ~ 10°
- 10° ~ 15°
- 15° ~ 20°
- 20° ~ 30°
- 30° ~

横断測線(耐力 \leq 流体力)

横断測線(流体力 $<$ 耐力)

危害のおそれのある土地の区域	
著しい危害のおそれのある土地の区域	土石流の高さが10mを超える区域
	土石流の高さが50mを超える区域
土石流の高さが10m以下の区域	土石流により避難物に作用すると想定される力が50kN/m ² を超える区域
	土石流により避難物に作用すると想定される力が50kN/m ² 以下の区域

