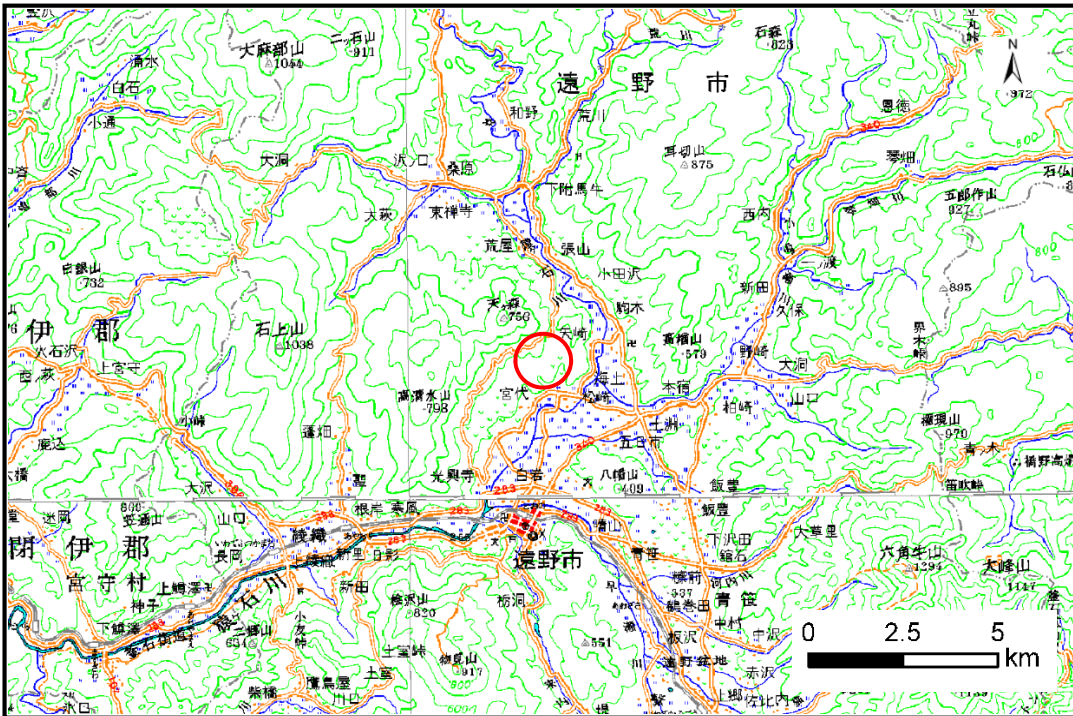


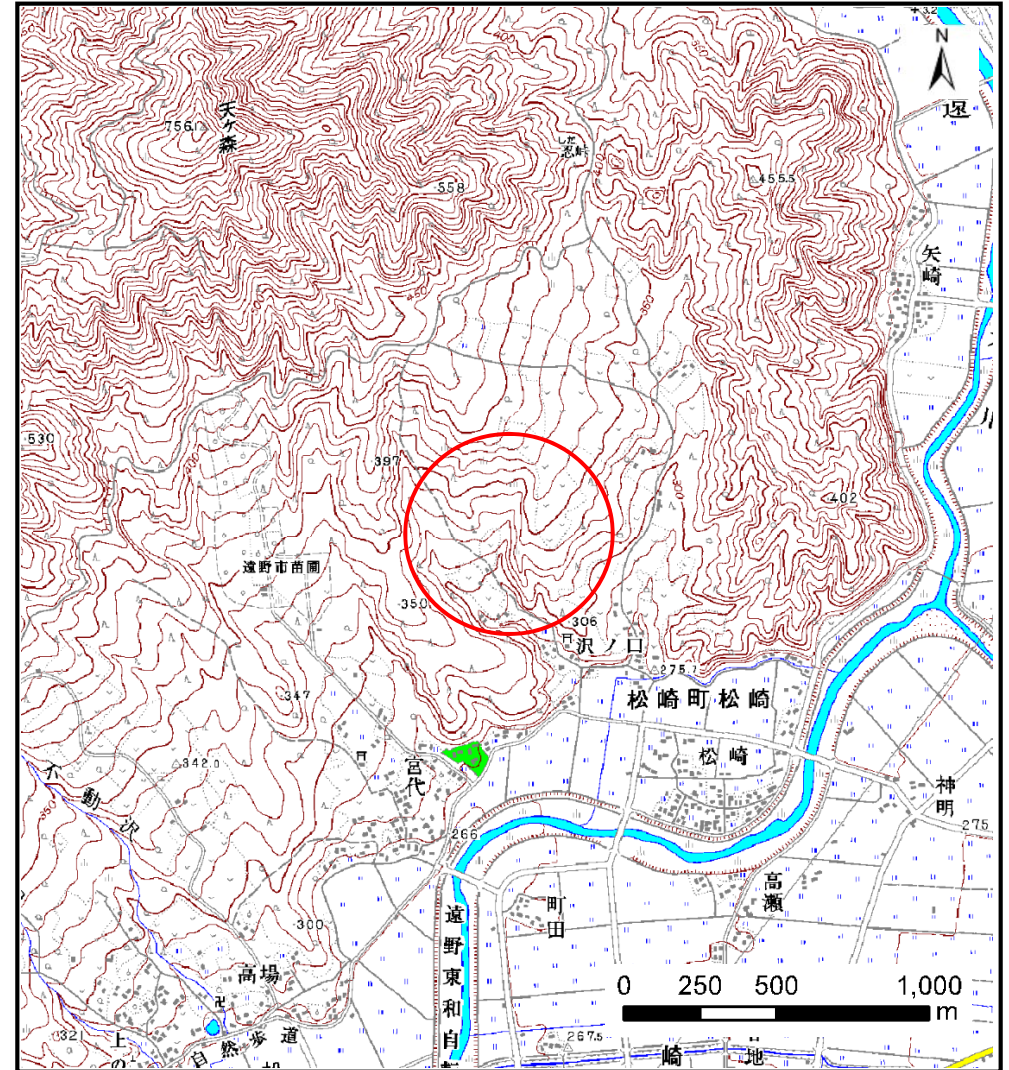
土砂災害防止に関する基礎調査(土石流)

表紙 概況,位置図

自然現象の種類	土石流
溪流番号	B126133
水系名	北上川
河川名	猿ヶ石川
溪流名	沢ノ口の沢(5)
所在地	遠野市松崎町松崎11地割
調査機関	県南広域振興局土木部 遠野土木センター



位置図(S=1:200,000)



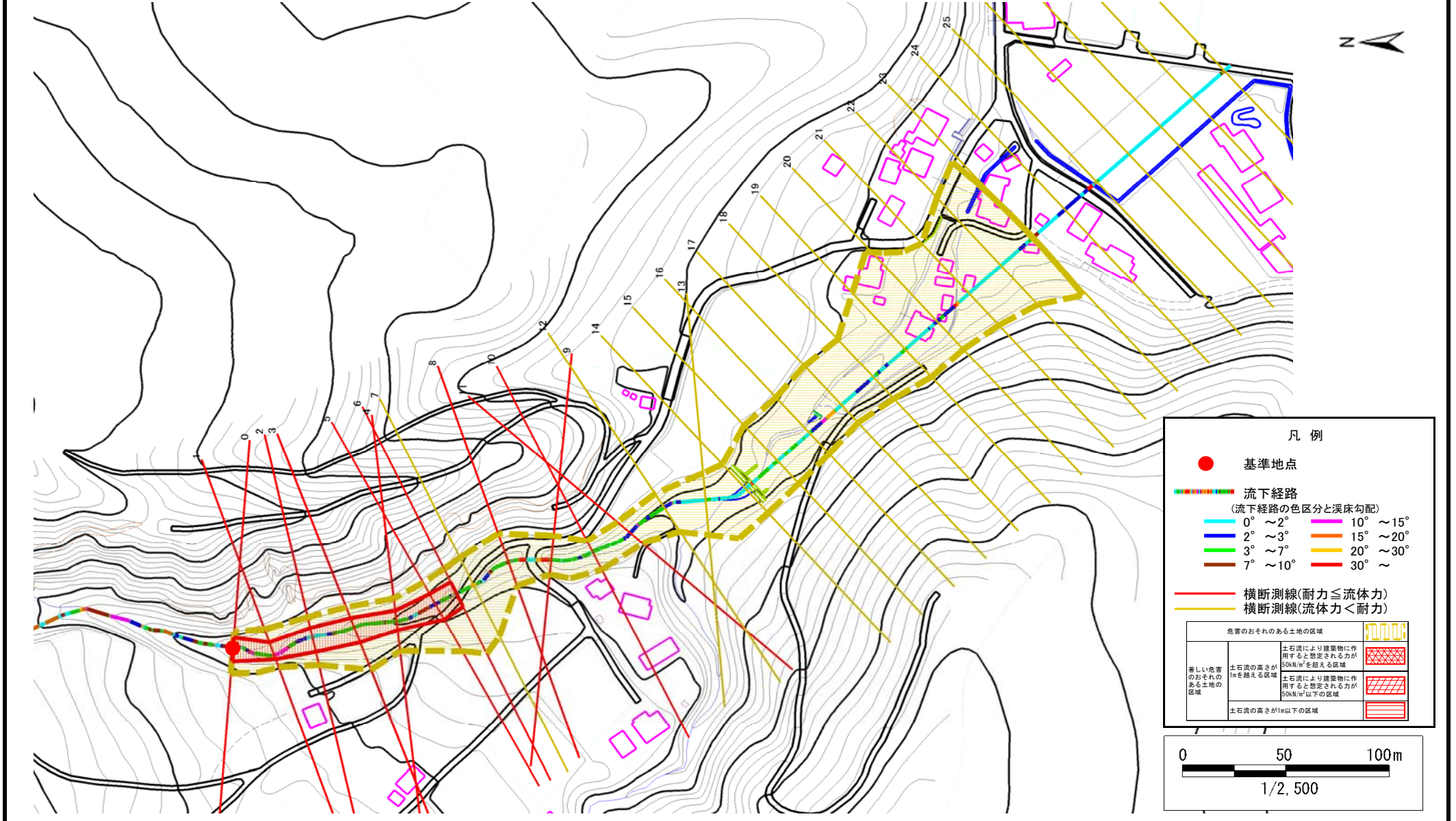
概況図(S=1:25,000)

土石流区域調査

様式3-1 危害のおそれのある土地、著しい危害のおそれのある土地の設定図

調査年度 平成27年度

溪流の位置	溪流番号	B126133	溪流名	沢ノ口の沢(5)	所在地	遠野市松崎町松崎11地割
-------	------	---------	-----	----------	-----	--------------



土 石 流 区 域 調 書

様式3-2 建築物に作用すると想定される衝撃に関する事項

調査年度 平成27年度

渓流の位置
溪流番号 B126133
溪流名 沢ノ口の沢(5)
所在地 遠野市松崎町松崎11地割

横断測線番号	土石流の高さh(m)	土石流の流体力Fd(kN/m ²)	建築物の耐力P2(kN/m ²)	横断測線番号	土石流の高さh(m)	土石流の流体力Fd(kN/m ²)	建築物の耐力P2(kN/m ²)
No.0	0.82	18.37	8.93	No.27	0.74	2.89	9.80
No.1	0.97	22.89	7.81	No.28	0.75	2.73	9.63
No.2	0.81	18.03	9.03	No.29	0.79	2.36	9.21
No.3	0.77	15.79	9.41				
No.4	0.91	18.90	8.21				
No.5	0.71	10.80	10.15				
No.6	0.74	10.06	9.79				
No.7	0.72	9.64	9.96				
No.8	0.90	12.21	8.27				
No.9	1.06	13.98	7.28				
No.10	1.01	12.04	7.61				
No.11	0.98	11.00	7.75				
No.12	0.61	5.33	11.57				
No.13	0.62	4.78	11.36				
No.14	0.62	4.69	11.33				
No.15	0.63	4.53	11.25				
No.16	0.64	4.13	11.03				
No.17	0.75	5.41	9.61				
No.18	0.67	3.94	10.65				
No.19	0.68	3.67	10.46				
No.20	0.70	3.38	10.24				
No.21	0.70	3.38	10.25				
No.22	0.72	3.08	9.98				
No.23	0.73	2.92	9.83				
No.24	0.72	3.00	9.94				
No.25	0.67	3.49	10.61				
No.26	0.68	3.38	10.46				