

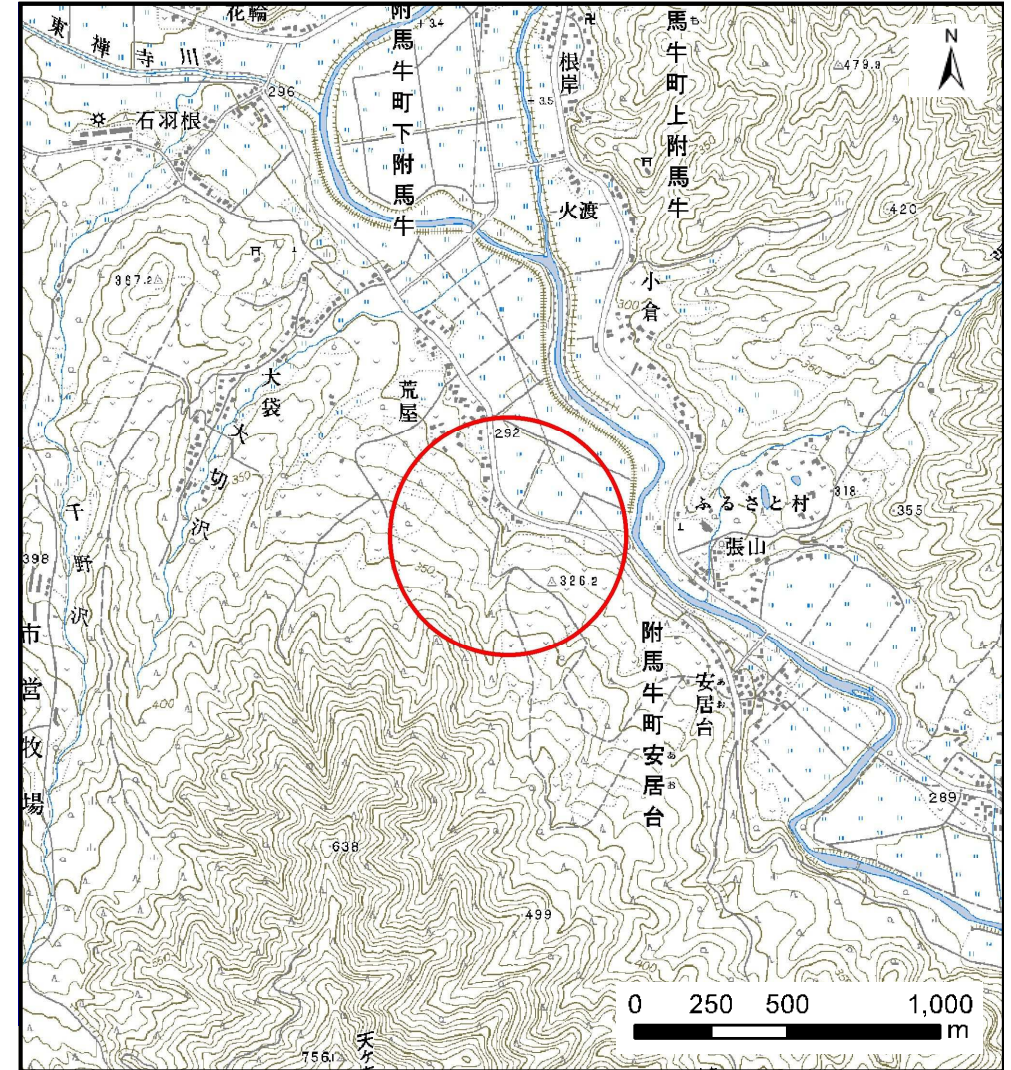
土砂災害防止に関する基礎調査(土石流)

表紙 位置,位置図

自然現象の種類	土石流
溪流番号	B126129
水系名	北上川
河川名	猿ヶ石川
溪流名	荒屋の沢(2)
所在地	遠野市附馬牛町下附馬牛1地割
調査機関	岩手県南広域振興局遠野土木センター



位置図(S=1:200,000)



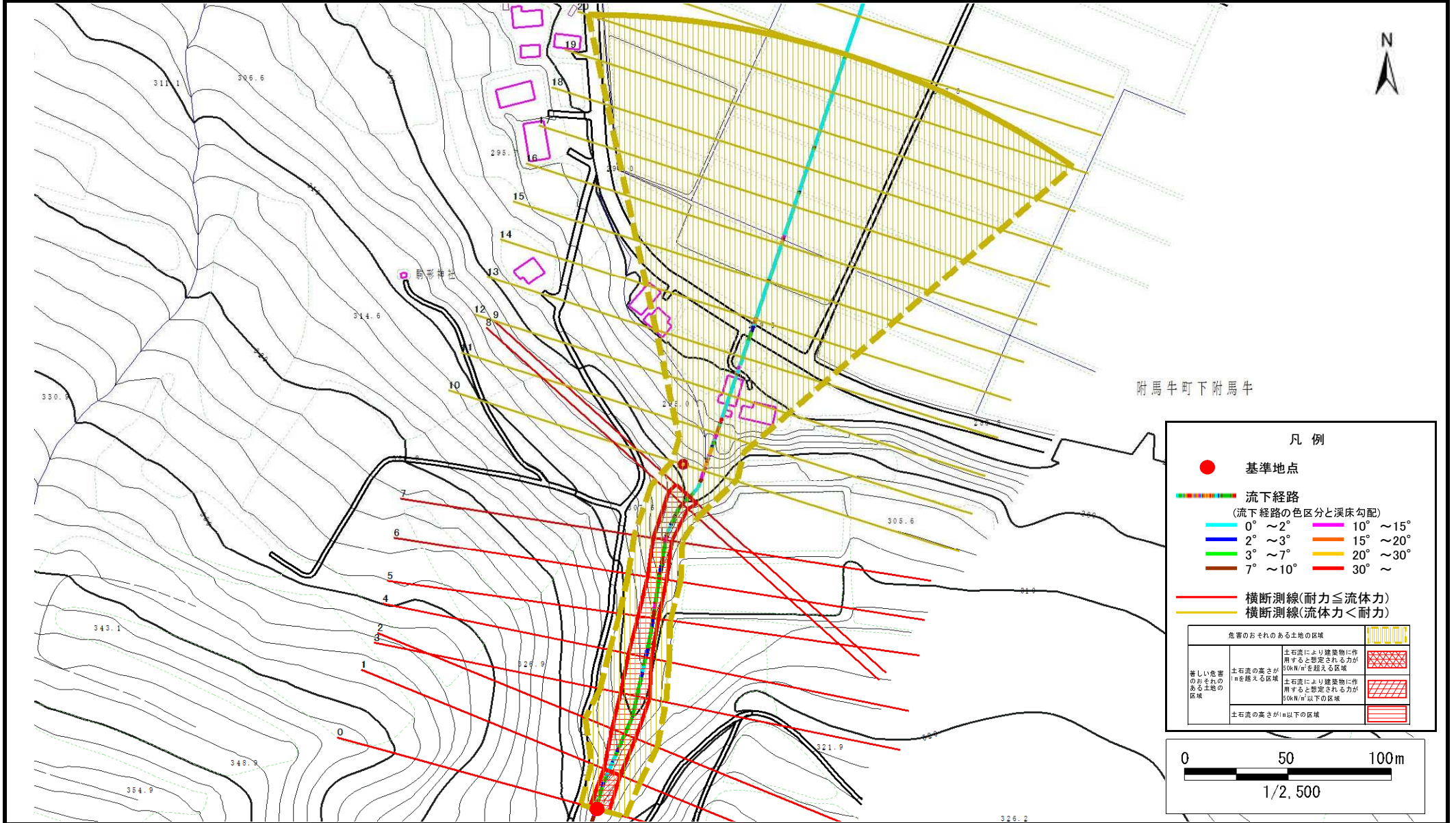
概況図(S=1:25,000)

土石流区域調査

様式3-1 危害のおそれのある土地、著しい危害のおそれのある土地の設定図

調査年度 平成26年度

溪流の位置	溪流番号	B126129	溪流名	荒屋の沢(2)	所在地	遠野市附馬牛町下附馬牛1地割
-------	------	---------	-----	---------	-----	----------------



凡例

- 基準地点
- 流下経路
(流下経路の色区分と渓床勾配)
 - 0° ~ 2°
 - 2° ~ 3°
 - 3° ~ 7°
 - 7° ~ 10°
 - 10° ~ 15°
 - 15° ~ 20°
 - 20° ~ 30°
 - 30° ~
- 横断測線(耐力 ≤ 流体力)
- 横断測線(流体力 < 耐力)

危害のおそれのある土地の区域		
著しい危害のおそれのある土地の区域	土石流の高さが1mを超える区域	
	土石流により建築物に作用すると想定される力が50kN/m ² を超える区域	
	土石流により建築物に作用すると想定される力が50kN/m ² 以下の区域	
土石流の高さが1m以下の区域		

0 50 100m
1/2,500

土石流区域調査

様式3-2 建築物に作用すると想定される衝撃に関する事項

調査年度	平成26年度
------	--------

溪流の位置	溪流番号	B126129	溪流名	荒屋の沢(2)	所在地	遠野市附馬牛町下附馬牛1地割
-------	------	---------	-----	---------	-----	----------------

横断測線番号	土石流の高さh(m)	土石流の流体力Fd(kN/m ²)	建築物の耐力P2(kN/m ²)	横断測線番号	土石流の高さh(m)	土石流の流体力Fd(kN/m ²)	建築物の耐力P2(kN/m ²)
No.0	0.94	17.37	8.04				
No.1	1.01	19.10	7.59				
No.2	0.80	13.53	9.15				
No.3	0.73	11.50	9.83				
No.4	0.83	13.99	8.83				
No.5	0.90	15.97	8.27				
No.6	0.95	16.04	7.94				
No.7	0.96	15.07	7.87				
No.8	0.80	10.76	9.16				
No.9	0.75	9.79	9.64				
No.10	0.58	7.17	12.03				
No.11	0.62	7.65	11.28				
No.12	0.57	7.31	12.18				
No.13	0.57	7.27	12.15				
No.14	0.58	7.08	12.01				
No.15	0.59	6.72	11.92				
No.16	0.59	6.28	11.85				
No.17	0.60	5.59	11.69				
No.18	0.61	4.88	11.45				
No.19	0.62	4.53	11.30				
No.20	0.65	3.91	10.95				
No.21	0.74	2.54	9.72				
No.22	0.90	1.59	8.32				