

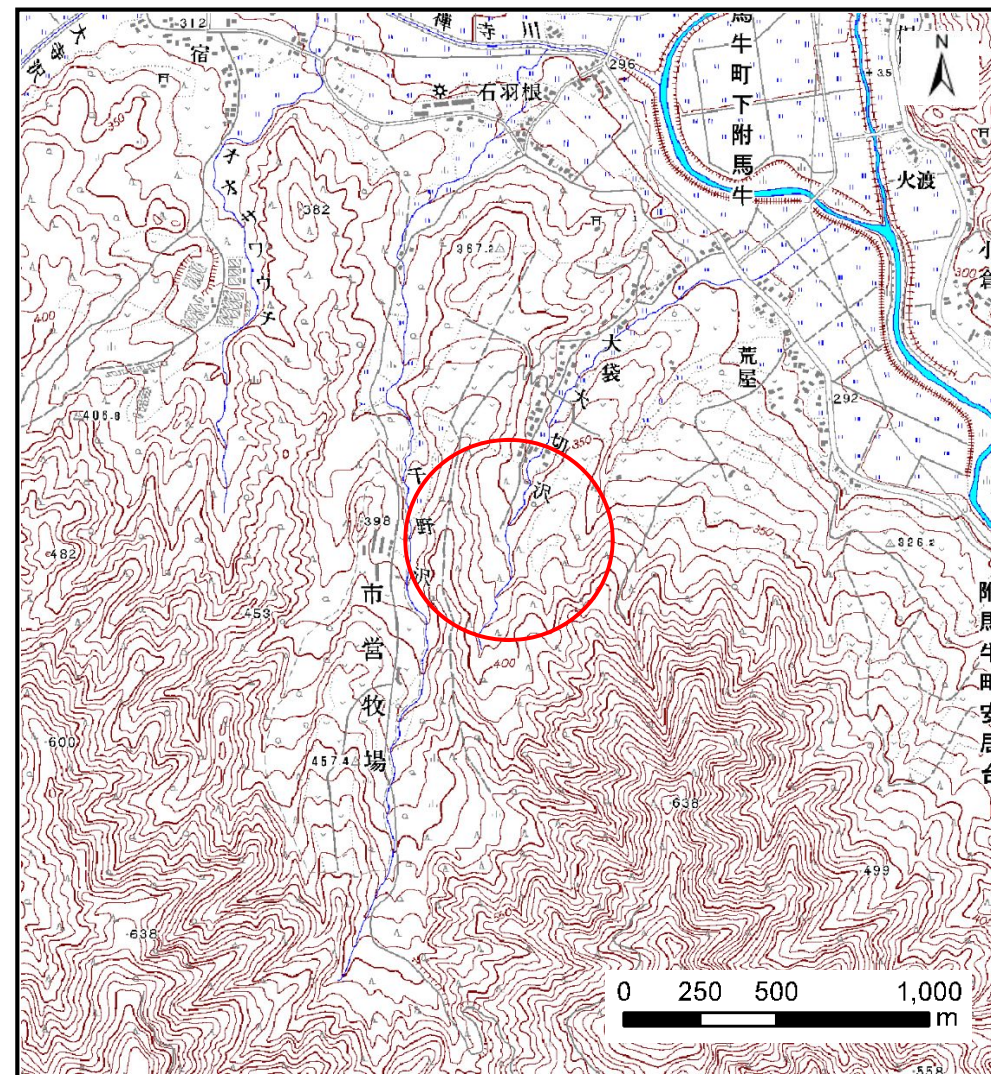
# 土砂災害防止に関する基礎調査(土石流)

表紙 概況,位置図

自然現象の種類	土石流
溪流番号	B126128
水系名	北上川
河川名	猿ヶ石川
溪流名	大切沢
所在地	遠野市附馬牛町下附馬牛4地割
調査機関	県南広域振興局土木部 遠野土木センター



位置図(S=1:200,000)



概況図(S=1:25,000)

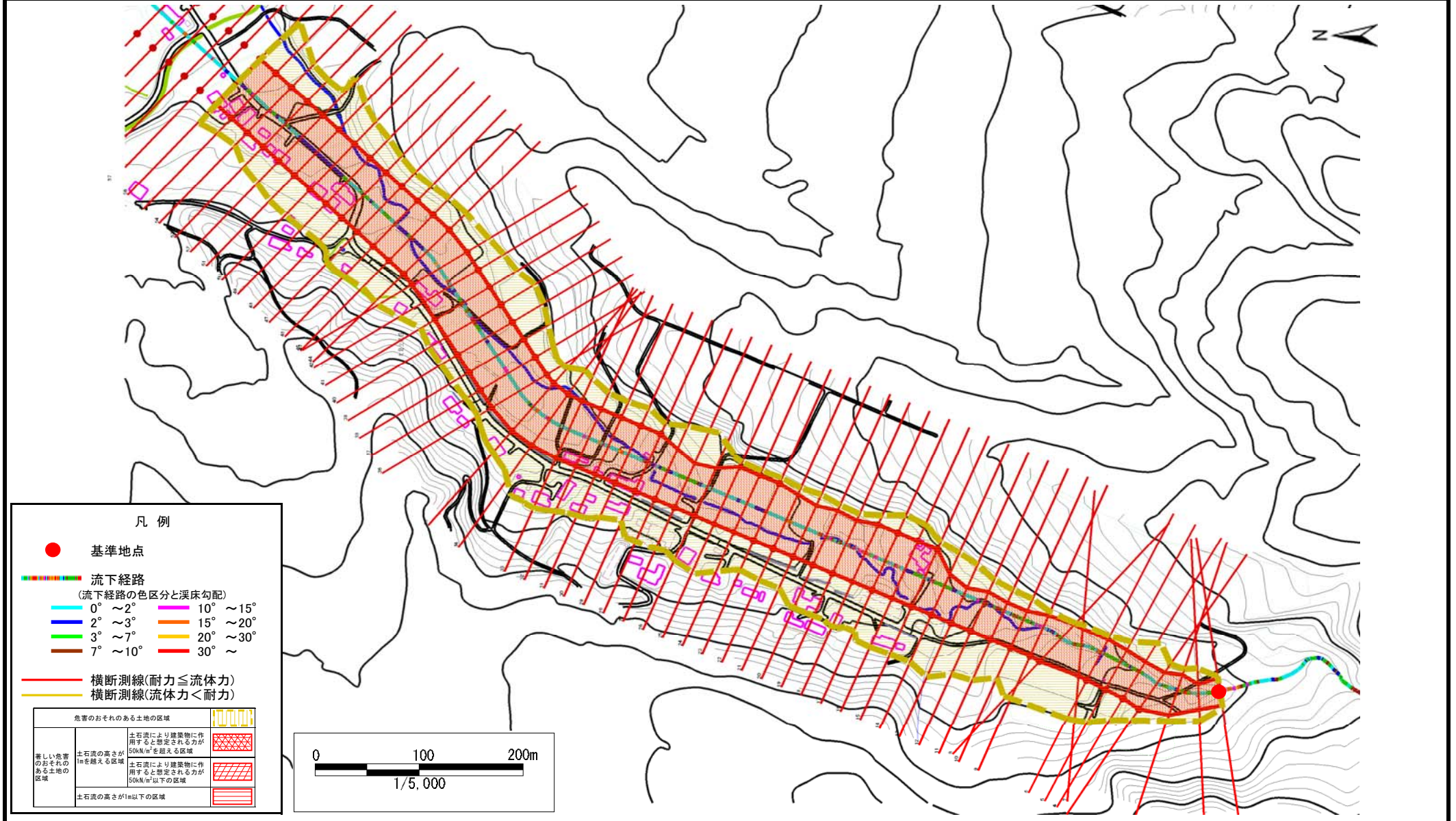


# 土石流区域調査

様式3-1 危害のおそれのある土地、著しい危害のおそれのある土地の設定図

調査年度 平成27年度

溪流の位置	溪流番号	B126128	溪流名	大切沢	所在地	遠野市附馬牛町下附馬牛4地割
-------	------	---------	-----	-----	-----	----------------





# 土石流区域調査

様式3-1 危害のおそれのある土地、著しい危害のおそれのある土地の設定図 (1/2)

調査年度 平成27年度

溪流の位置

溪流番号

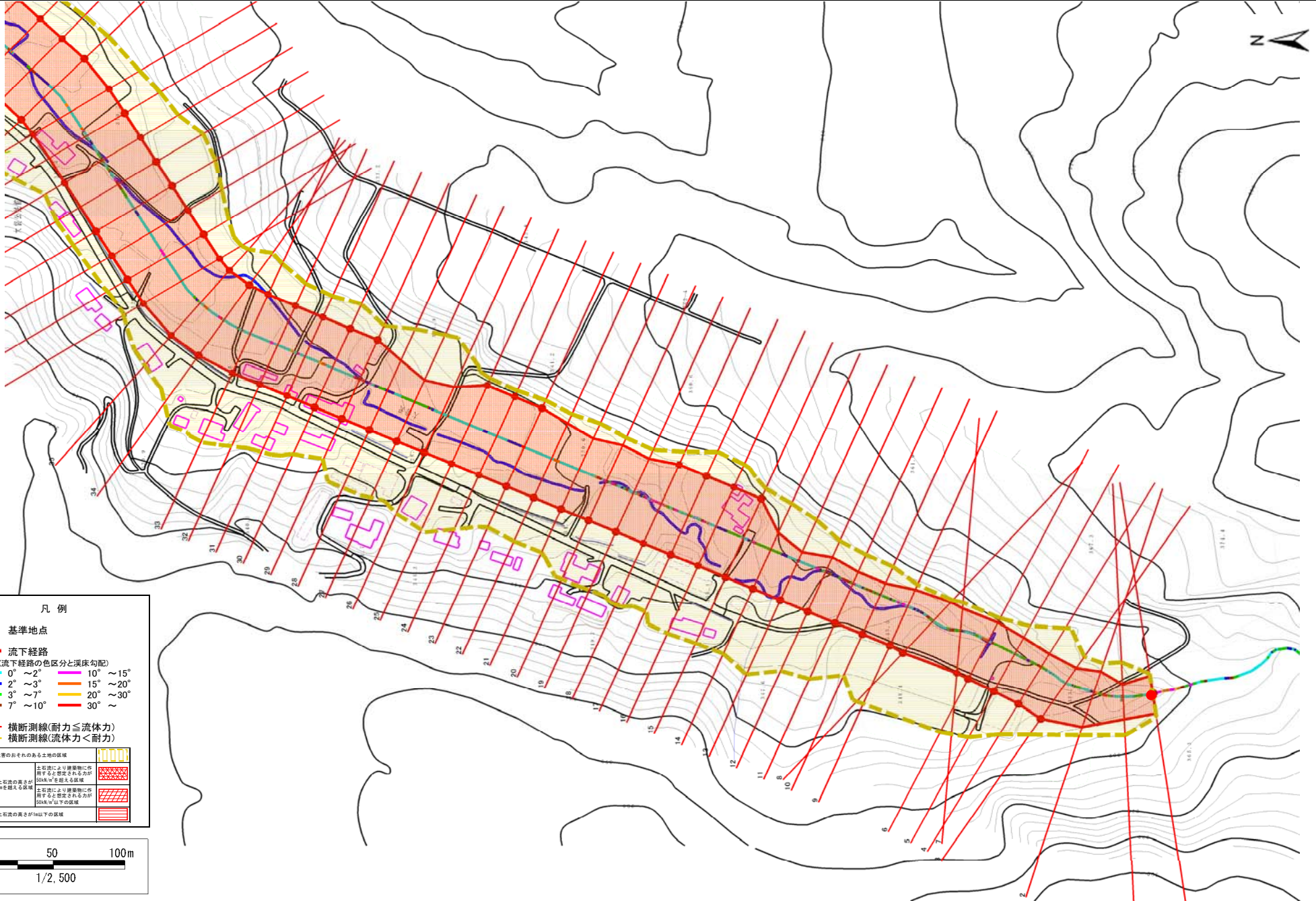
B126128

溪流名

大切沢

所在地

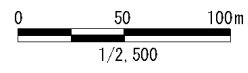
遠野市附馬牛町下附馬牛4地割



**凡例**

- 基準地点
- 流下経路  
(流下経路の色区分と深床勾配)
  - 0° ~ 2°
  - 2° ~ 3°
  - 3° ~ 7°
  - 7° ~ 10°
  - 10° ~ 15°
  - 15° ~ 20°
  - 20° ~ 30°
  - 30° ~
- 横断測線(耐力 ≤ 流体力)
- 横断測線(流体力 < 耐力)

危害のおそれのある土地の区域	土石流により建築物に作用すると想定される力が50kN/m <sup>2</sup> を超える区域	
著しい危害のおそれのある土地の区域	土石流により建築物に作用すると想定される力が100kN/m <sup>2</sup> 以上の区域	
	土石流の高さが1m以下の区域	



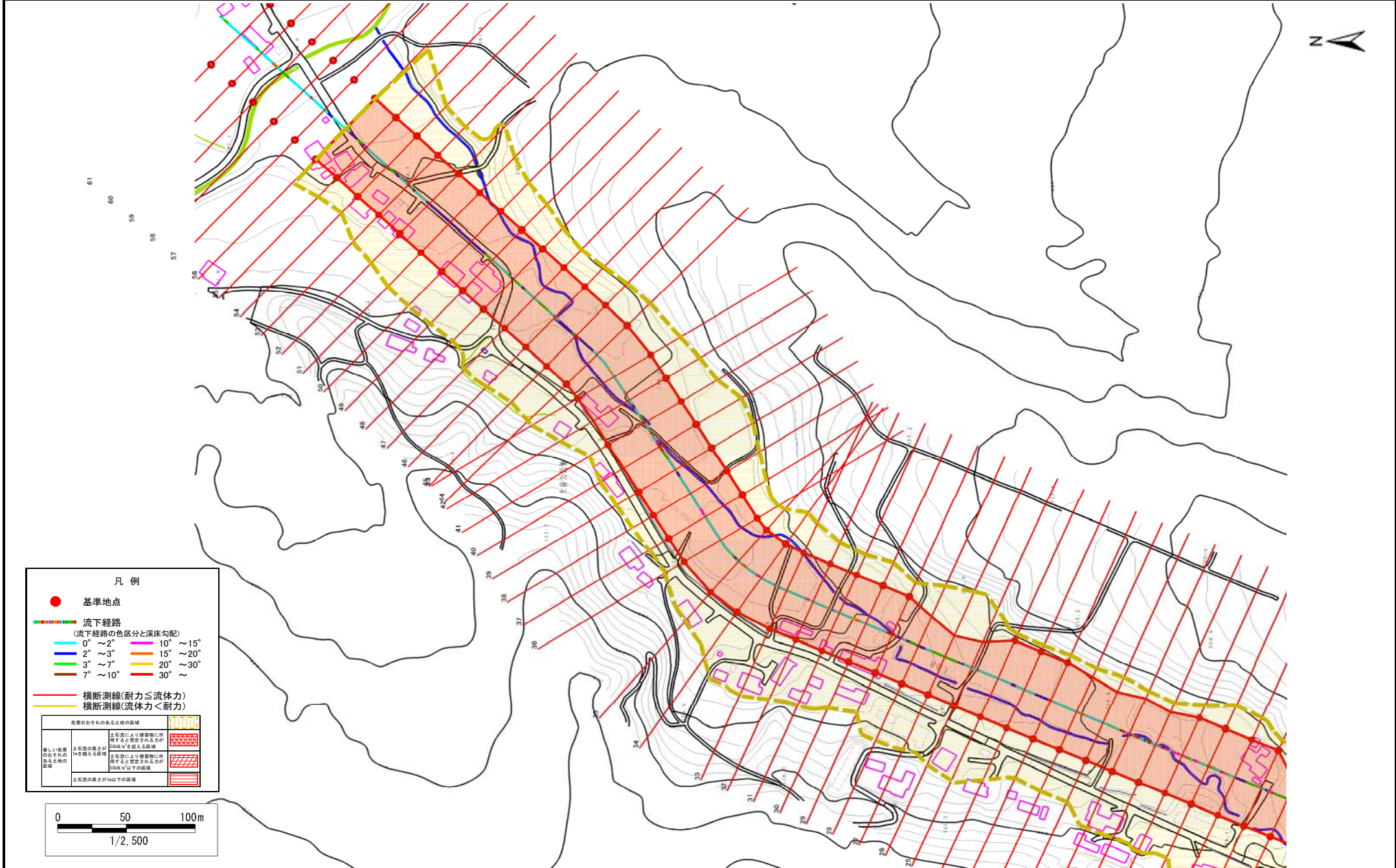


# 土石流区域調査

様式3-1 危害のおそれのある土地、著しい危害のおそれのある土地の設定図 (2/2)

調査年度 平成27年度

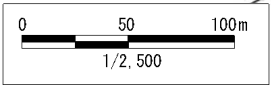
溪流の位置	溪流番号	B126128	溪流名	大切沢	所在地	遠野市附馬牛町下附馬牛4地割
-------	------	---------	-----	-----	-----	----------------



**凡例**

- 基準地点
- 流下経路 (流下経路の色区分と溪床勾配)
  - 0° ~ 2° (Blue)
  - 2° ~ 3° (Green)
  - 3° ~ 7° (Yellow)
  - 7° ~ 10° (Orange)
  - 10° ~ 15° (Pink)
  - 15° ~ 20° (Light Red)
  - 20° ~ 30° (Red)
  - 30° ~ (Dark Red)
- 横断測線(耐力 ≤ 流体力) (Red dashed line)
- 横断測線(流体力 < 耐力) (Yellow dashed line)

危害のおそれのある土地の区域	土石流により建築物に作用する土砂が認められる区域	土石流により建築物に作用する土砂が認められる区域
著しい危害のおそれのある土地の区域	土石流の高さが10m以上の区域	土石流の高さが10m以下の区域



# 土石流区域調査

様式3-2 建築物に作用すると想定される衝撃に関する事項 (1/2)

調査年度 平成27年度

溪流の位置	溪流番号	B126128	溪流名	大切沢	所在地	遠野市附馬牛町下附馬牛4地割	
横断測線番号	土石流の高さh(m)	土石流の流体力Fd(kN/m <sup>2</sup> )	建築物の耐力P2(kN/m <sup>2</sup> )	横断測線番号	土石流の高さh(m)	土石流の流体力Fd(kN/m <sup>2</sup> )	建築物の耐力P2(kN/m <sup>2</sup> )
No.0	1.94	28.89	4.97	No.27	1.28	9.44	6.37
No.1	2.06	29.42	4.83	No.28	1.31	9.03	6.27
No.2	1.52	18.88	5.68	No.29	1.29	9.28	6.33
No.3	1.23	12.27	6.53	No.30	1.34	8.57	6.16
No.4	1.25	11.65	6.48	No.31	1.27	9.61	6.41
No.5	1.25	11.66	6.49	No.32	1.27	9.53	6.39
No.6	1.18	13.09	6.76	No.33	1.27	9.58	6.41
No.7	1.13	14.03	6.94	No.34	1.35	8.46	6.13
No.8	1.13	14.16	6.96	No.35	1.26	9.74	6.44
No.9	1.15	13.67	6.87	No.36	1.25	9.81	6.46
No.10	1.30	9.84	6.30	No.37	1.30	9.15	6.30
No.11	1.27	10.30	6.40	No.38	1.29	9.20	6.31
No.12	1.24	10.79	6.51	No.39	1.39	7.82	6.01
No.13	1.29	9.99	6.33	No.40	1.31	8.85	6.27
No.14	1.27	10.20	6.38	No.41	1.34	8.45	6.17
No.15	1.26	10.45	6.43	No.42	1.37	8.00	6.06
No.16	1.34	8.83	6.17	No.43	1.35	8.24	6.12
No.17	1.37	8.25	6.08	No.44	1.31	8.84	6.27
No.18	1.33	8.76	6.21	No.45	1.38	7.98	6.05
No.19	1.28	9.40	6.36	No.46	1.33	8.56	6.20
No.20	1.22	10.38	6.59	No.47	1.31	8.84	6.27
No.21	1.27	9.60	6.41	No.48	1.34	8.44	6.17
No.22	1.29	9.24	6.32	No.49	1.32	8.65	6.22
No.23	1.24	9.94	6.49	No.50	1.33	8.53	6.19
No.24	1.21	10.44	6.60	No.51	1.36	8.23	6.12
No.25	1.26	9.72	6.44	No.52	1.34	8.39	6.16
No.26	1.28	9.39	6.36	No.53	1.37	8.09	6.08

