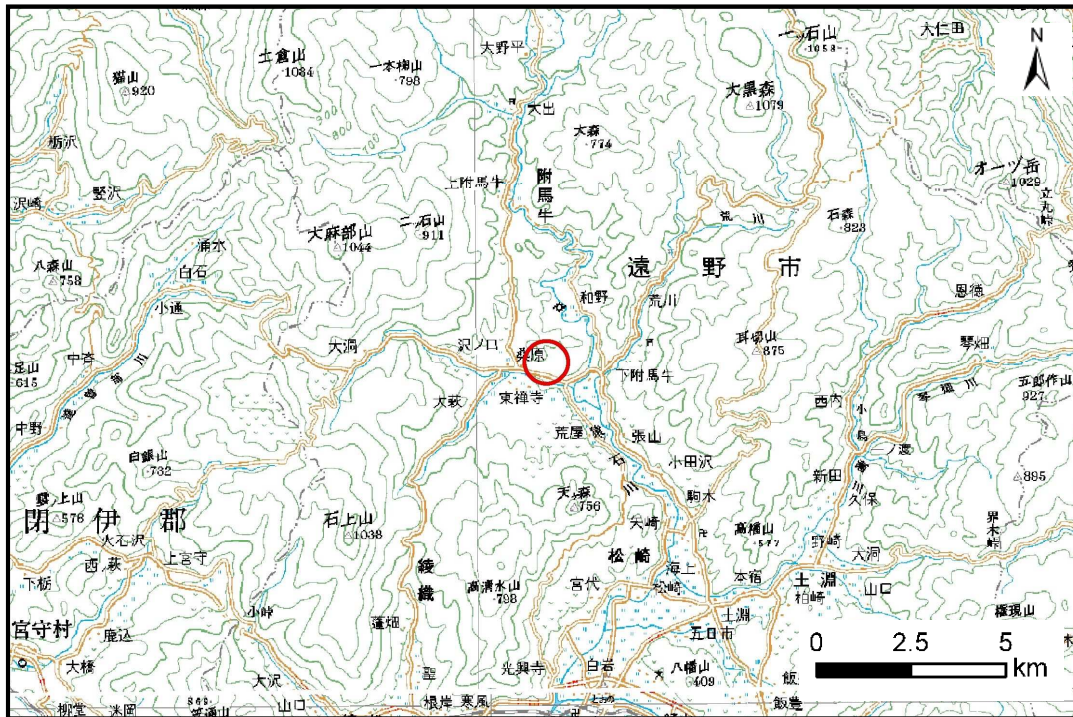


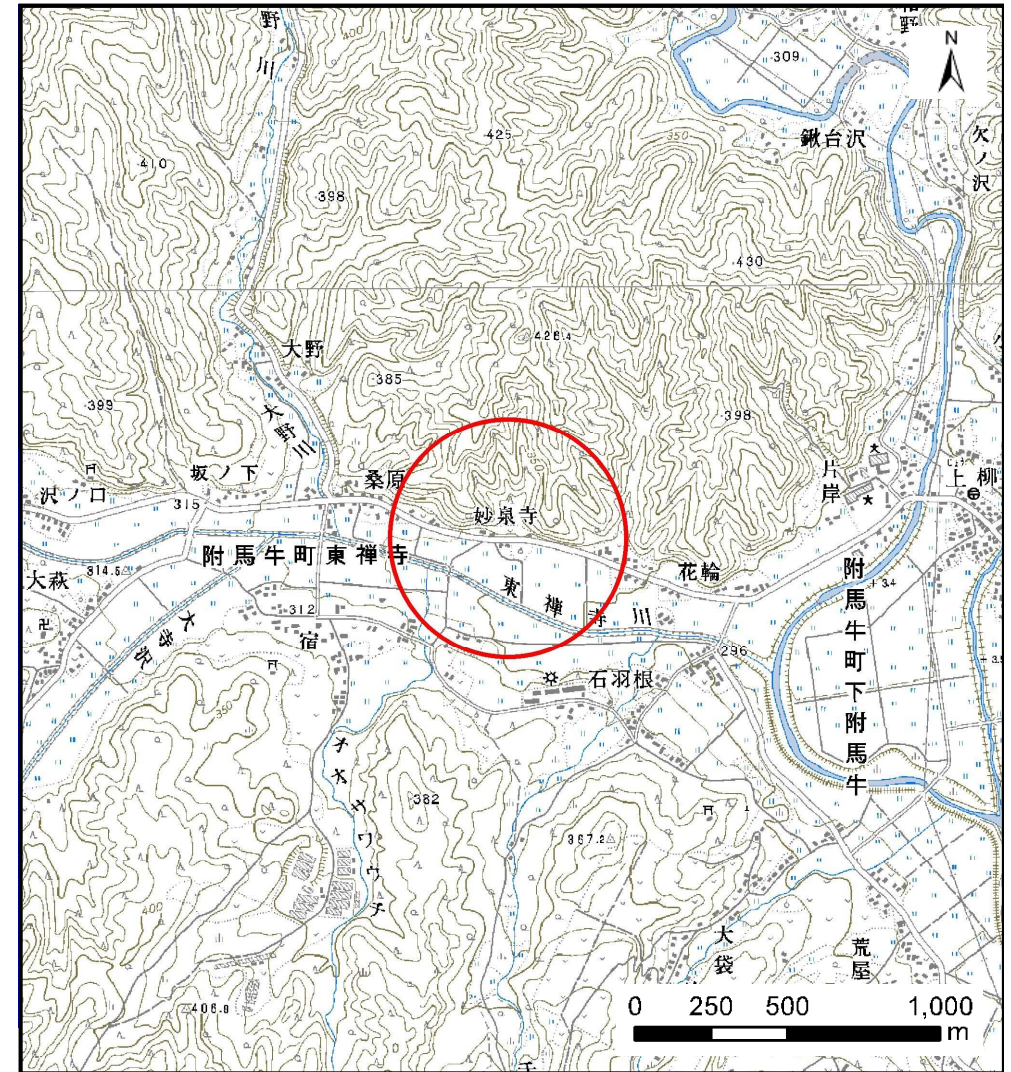
# 土砂災害防止に関する基礎調査(土石流)

表紙 位置,位置図

自然現象の種類	土石流
溪流番号	B126126-3
水系名	北上川
河川名	東禅寺川
溪流名	妙泉寺の沢-3
所在地	遠野市附馬牛町東禅寺2地割
調査機関	岩手県南広域振興局遠野土木センター



位置図(S=1:200,000)



概況図(S=1:25,000)

# 土石流区域調査

様式3-1 危害のおそれのある土地、著しい危害のおそれのある土地の設定図

調査年度 平成26年度

溪流の位置	溪流番号	溪流名	所在地
	B126126-3	妙泉寺の沢-3	遠野市附馬牛町東禅寺2地割

