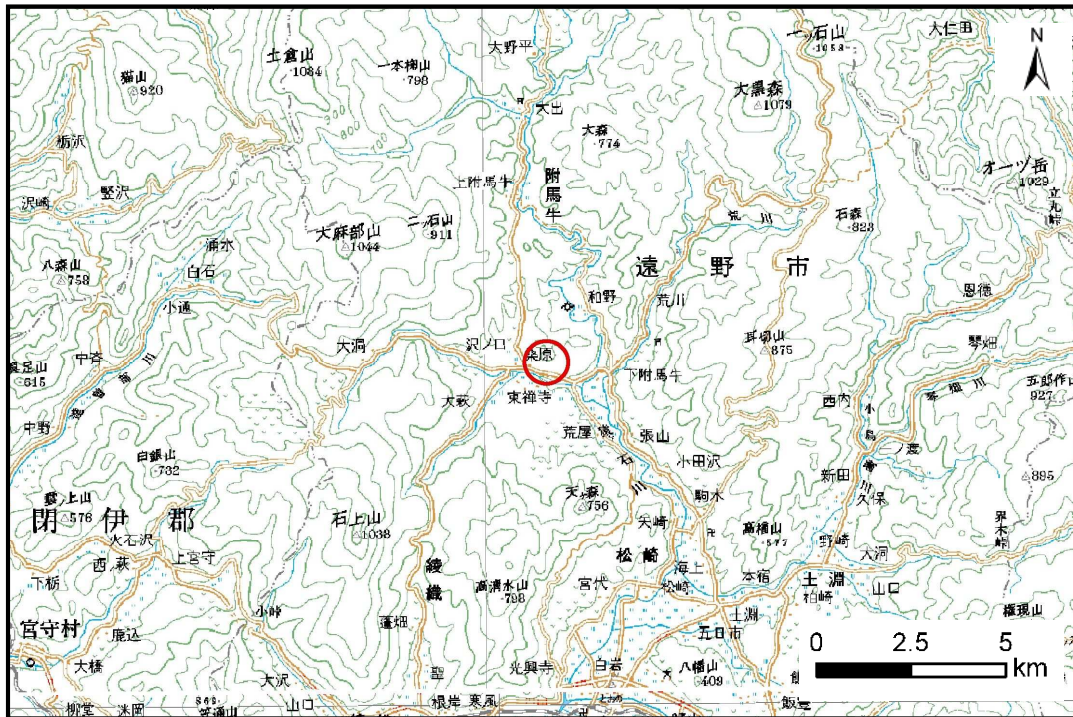


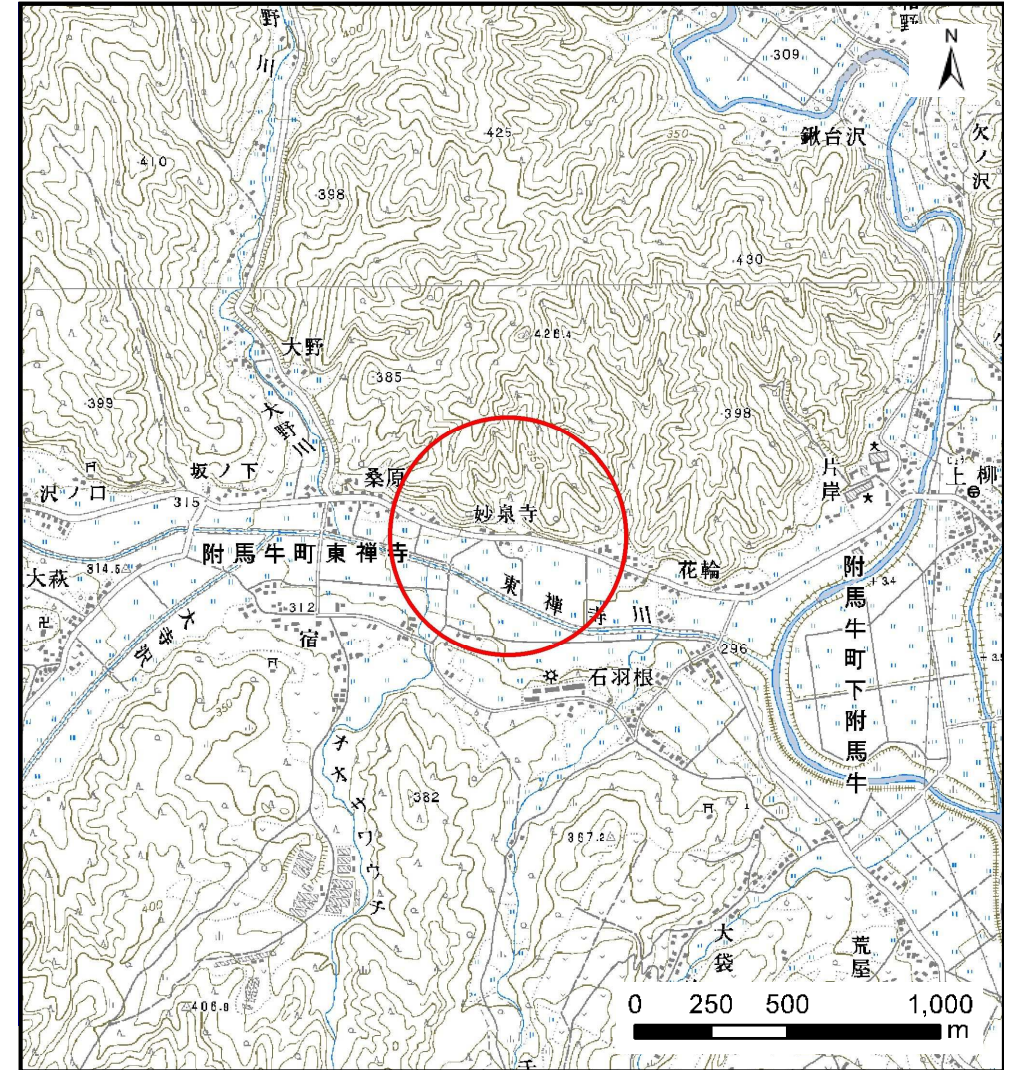
土砂災害防止に関する基礎調査(土石流)

表紙 位置,位置図

自然現象の種類	土石流
溪流番号	B126126-2
水系名	北上川
河川名	東禅寺川
溪流名	妙泉寺の沢-2
所在地	遠野市附馬牛町東禅寺2地割
調査機関	岩手県南広域振興局遠野土木センター



位置図(S=1:200,000)



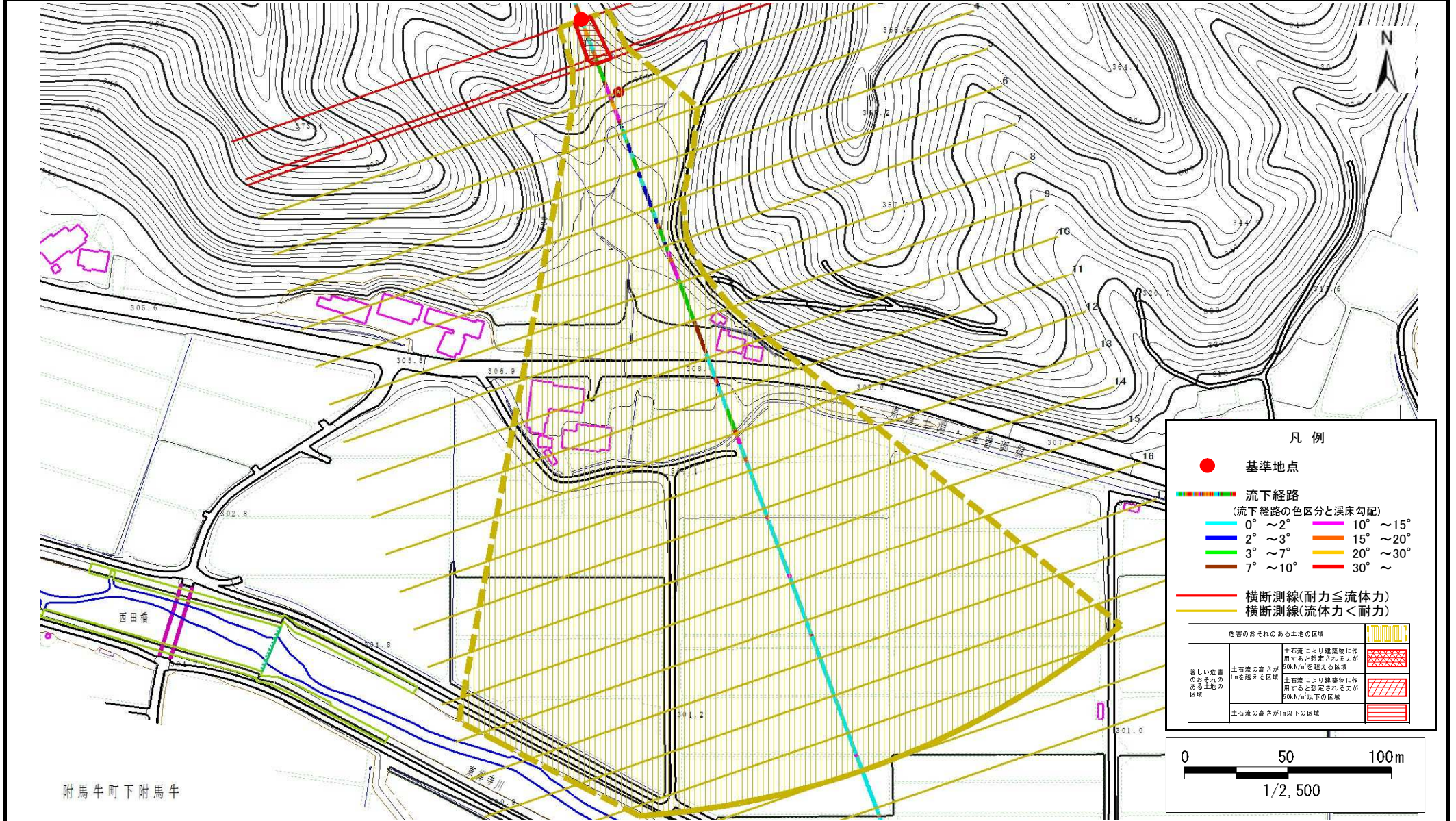
概況図(S=1:25,000)

土石流区域調査

様式3-1 危害のおそれのある土地、著しい危害のおそれのある土地の設定図

調査年度 平成26年度

溪流の位置	溪流番号	溪流名	所在地
	B126126-2	妙泉寺の沢-2	遠野市附馬牛町東禅寺2地割



凡例

- 基準地点
- 流下経路
(流下経路の色区分と渓床勾配)

0° ~ 2°	10° ~ 15°
2° ~ 3°	15° ~ 20°
3° ~ 7°	20° ~ 30°
7° ~ 10°	30° ~
- 横断測線(耐力 ≤ 流体力)
- 横断測線(流体力 < 耐力)

危害のおそれのある土地の区域		
著しい危害のおそれのある土地の区域	土石流の高さが1mを超える区域	土石流により建築物に作用すると想定される力が50kN/m ² を超える区域
	土石流の高さが1m以下の区域	土石流により建築物に作用すると想定される力が50kN/m ² 以下の区域
	土石流の高さが1m以下の区域	
	土石流の高さが1m以下の区域	

0 50 100m
1/2,500

土石流区域調査

様式3-2 建築物に作用すると想定される衝撃に関する事項

調査年度 平成26年度

溪流の位置		溪流番号	B126126-2	溪流名	妙泉寺の沢-2	所在地	遠野市附馬牛町東禅寺2地割
横断測線番号	土石流の高さh(m)	土石流の流体力Fd(kN/m ²)	建築物の耐力P2(kN/m ²)	横断測線番号	土石流の高さh(m)	土石流の流体力Fd(kN/m ²)	建築物の耐力P2(kN/m ²)
No.0	0.55	26.61	12.64				
No.1	0.49	19.96	14.06				
No.2	0.49	19.22	14.06				
No.3	0.28	7.69	23.06				
No.4	0.25	6.01	25.55				
No.5	0.23	4.35	28.47				
No.6	0.21	3.37	30.24				
No.7	0.20	2.60	31.36				
No.8	0.20	2.48	31.48				
No.9	0.20	2.11	31.67				
No.10	0.20	1.89	31.62				
No.11	0.20	1.73	31.48				
No.12	0.30	2.86	21.55				
No.13	0.28	2.30	23.51				
No.14	0.29	1.79	22.66				
No.15	0.29	1.79	22.65				
No.16	0.29	1.76	22.58				
No.17	0.28	1.83	23.02				
No.18	0.30	1.48	21.75				
No.19	0.31	1.32	21.11				
No.20	0.33	1.10	20.03				
No.21	0.36	0.88	18.56				
No.22	0.42	0.58	15.94				