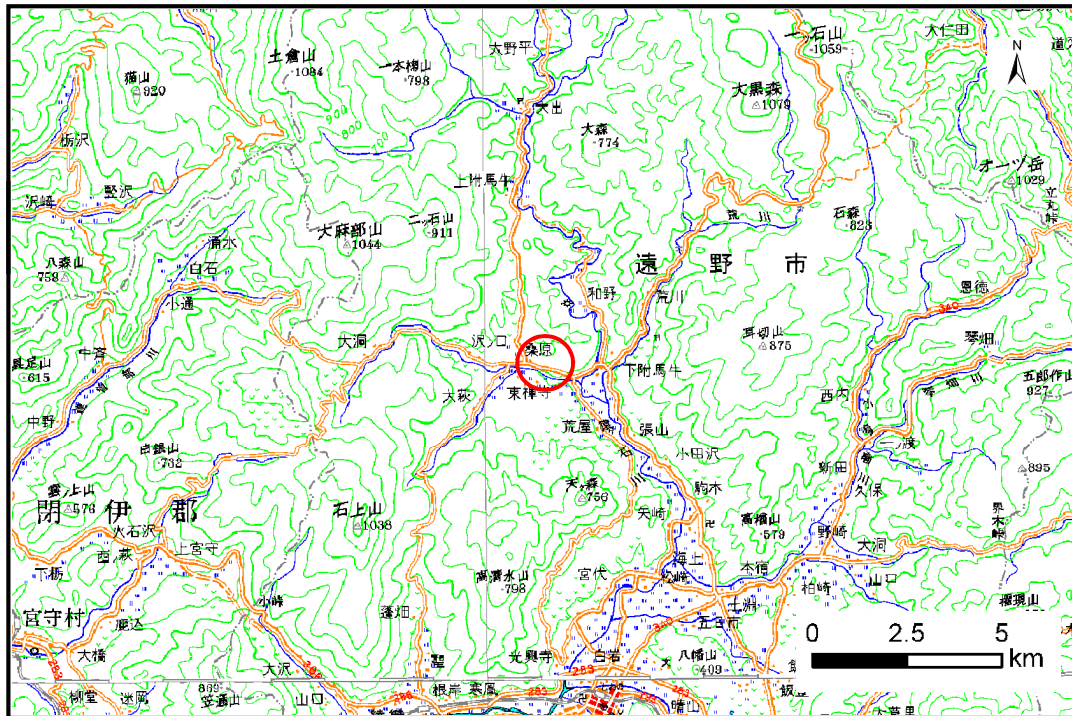


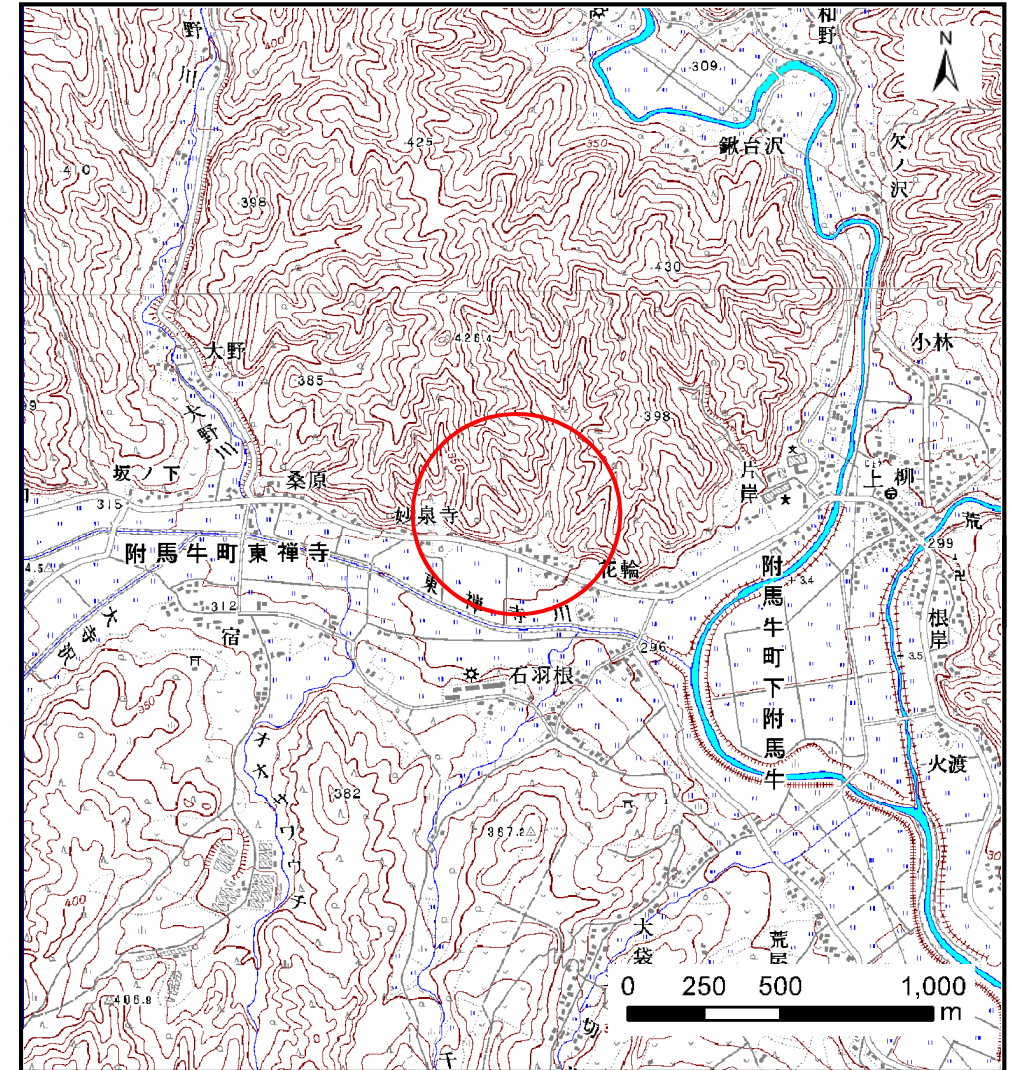
土砂災害防止に関する基礎調査(土石流)

表紙 位置,位置図

自然現象の種類	土石流
溪流番号	B126125
水系名	北上川
河川名	東禅寺川
溪流名	花輪の沢(2)
所在地	遠野市附馬牛町東禅寺1地割
調査機関	岩手県沿岸広域振興局遠野土木センター



位置図(S=1:200,000)

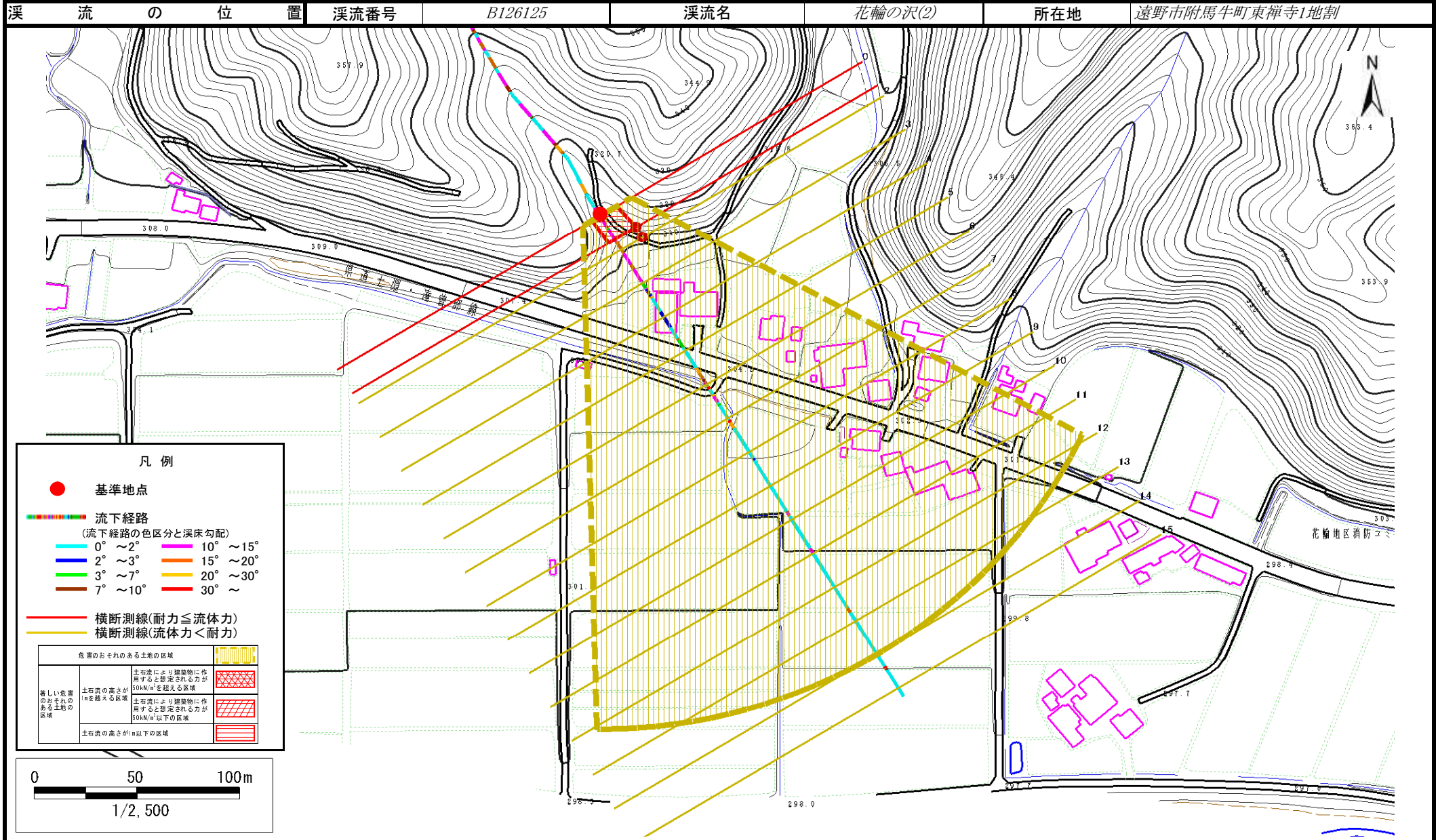


概況図(S=1:25,000)

土石流区域調査

様式3-1 危害のおそれのある土地、著しい危害のおそれのある土地の設定図

調査年度	平成25年度
所在地	遠野市附馬牛町東禅寺1地割



土 石 流 区 域 調 査

様式3-2 建築物に作用すると想定される衝撃に関する事項

調査年度	平成25年度
------	--------

溪流の位置	溪流番号	B126125	溪流名	花輪の沢(2)	所在地	遠野市附馬牛町東禅寺1地割
-------	------	---------	-----	---------	-----	---------------

横断測線番号	土石流の高さh(m)	土石流の流体力Fd(kN/m ²)	建築物の耐力P2(kN/m ²)	横断測線番号	土石流の高さh(m)	土石流の流体力Fd(kN/m ²)	建築物の耐力P2(kN/m ²)
No.0	0.78	23.88	9.32				
No.1	0.53	13.06	12.96				
No.2	0.53	12.72	12.98				
No.3	0.51	10.90	13.41				
No.4	0.50	9.49	13.71				
No.5	0.49	7.89	13.96				
No.6	0.49	7.47	14.01				
No.7	0.49	6.14	14.04				
No.8	0.49	5.45	13.96				
No.9	0.50	4.81	13.81				
No.10	0.50	4.82	13.82				
No.11	0.51	4.24	13.58				
No.12	0.54	3.19	12.86				
No.13	0.59	2.40	11.93				
No.14	0.62	2.05	11.38				
No.15	0.60	2.18	11.69				