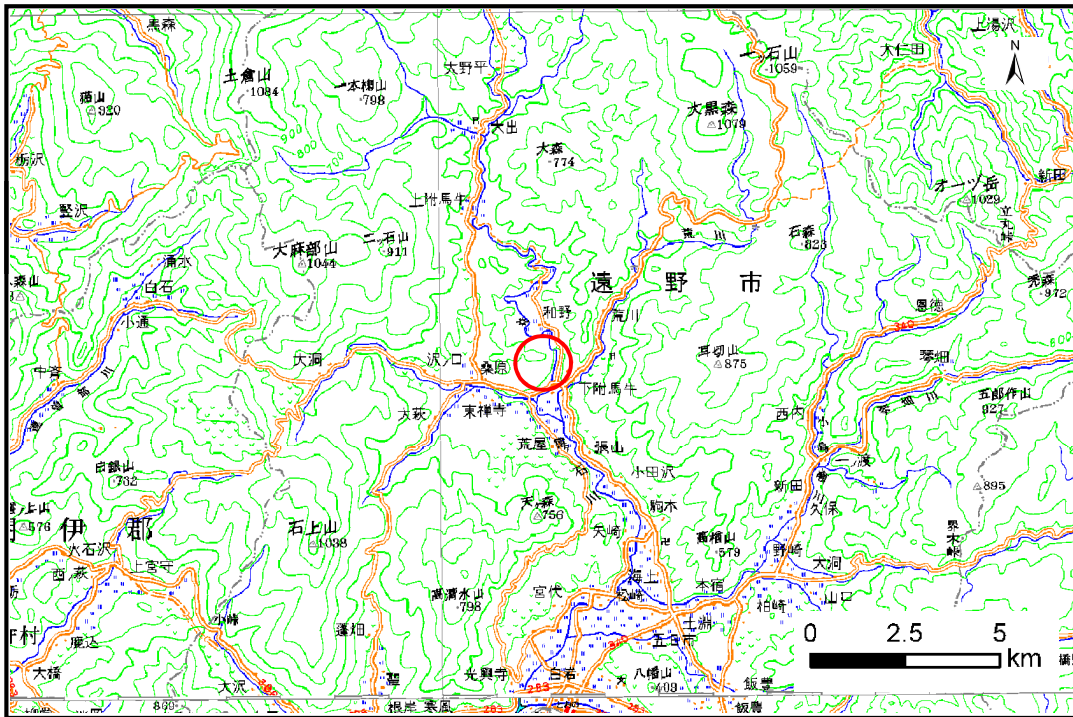


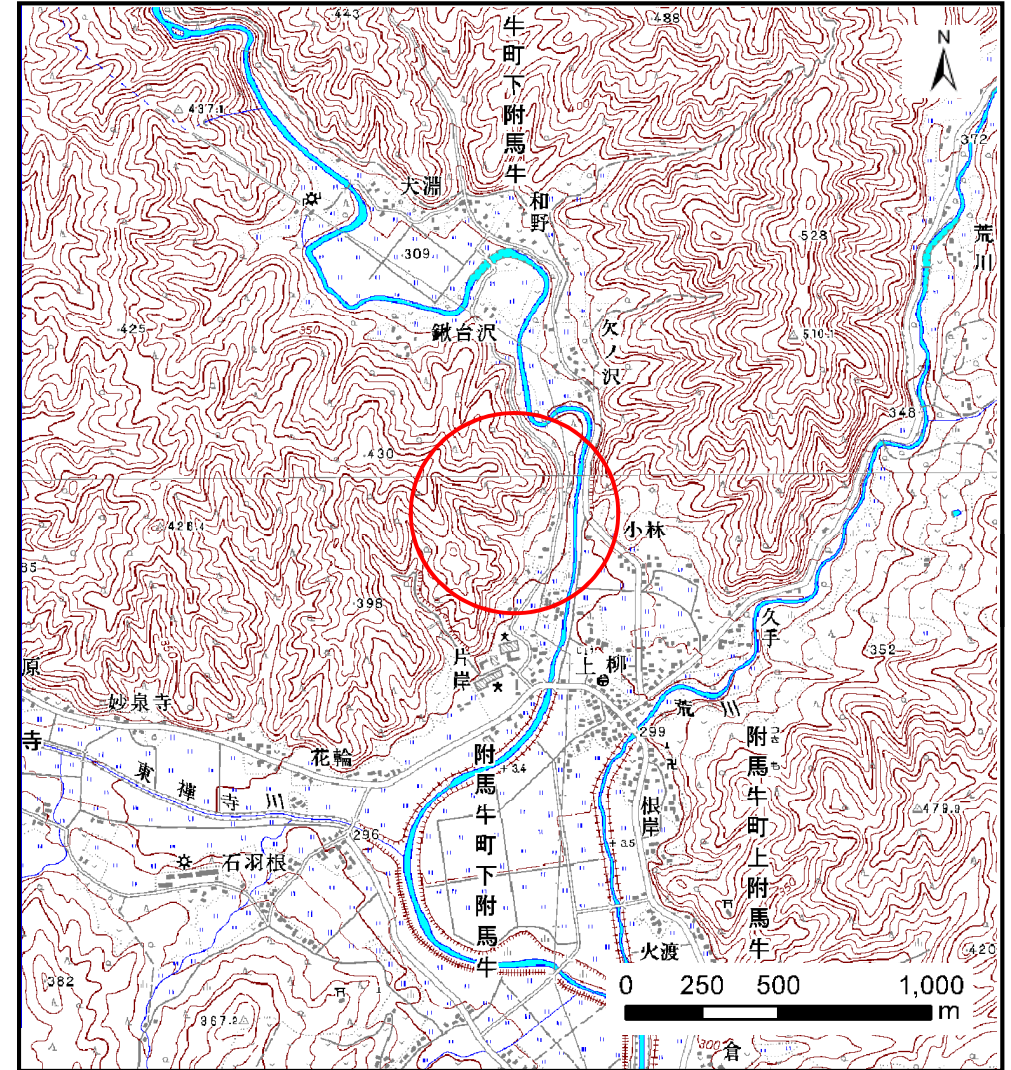
土砂災害防止に関する基礎調査(土石流)

表紙 位置,位置図

自然現象の種類	土石流
溪流番号	B126122
水系名	北上川
河川名	猿ヶ石川
溪流名	片岸の沢(2)
所在地	遠野市附馬牛町下附馬牛12地割
調査機関	岩手県沿岸広域振興局遠野土木センター



位置図(S=1:200,000)

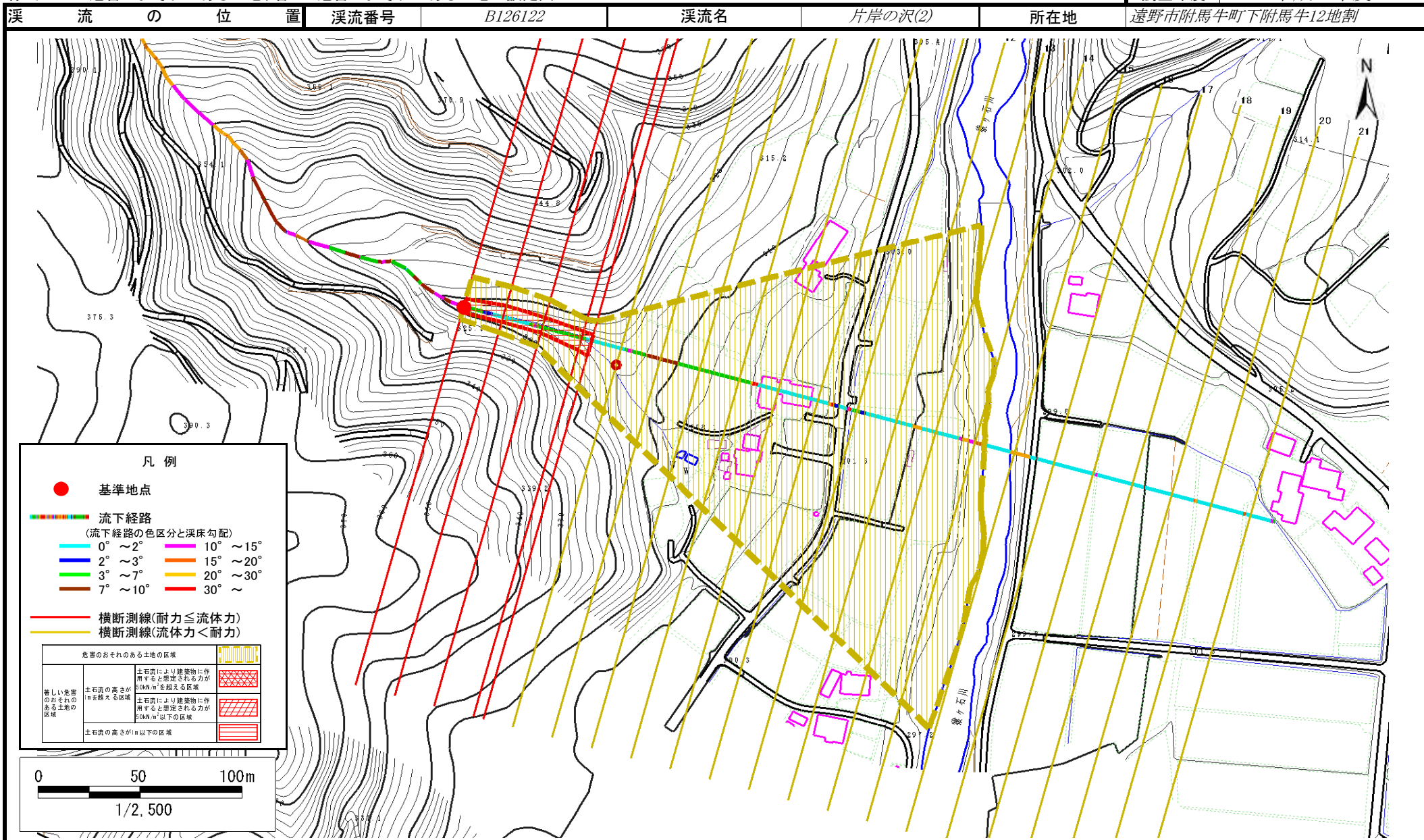


概況図(S=1:25,000)

土石流区域調査

様式3-1 危害のおそれのある土地、著しい危害のおそれのある土地の設定図

調査年度 平成25年度



土 石 流 区 域 調 査

様式3-2 建築物に作用すると想定される衝撃に関する事項

調査年度	平成25年度
所在地	
遠野市附馬牛町下附馬牛12地割	

渓流の位置		渓流番号	B126122	渓流名	片岸の沢(2)	所在地	
横断測線番号	土石流の高さh(m)	土石流の流体力Fd(kN/m ²)	建築物の耐力P2(kN/m ²)	横断測線番号	土石流の高さh(m)	土石流の流体力Fd(kN/m ²)	建築物の耐力P2(kN/m ²)
No.0	1.04	36.44	7.40				
No.1	0.85	23.69	8.66				
No.2	0.84	20.22	8.75				
No.3	0.72	12.59	10.03				
No.4	0.67	11.01	10.62				
No.5	0.51	6.69	13.58				
No.6	0.51	6.45	13.57				
No.7	0.51	5.81	13.51				
No.8	0.51	5.53	13.46				
No.9	0.51	5.58	13.52				
No.10	0.52	4.97	13.32				
No.11	0.52	4.93	13.31				
No.12	0.52	4.75	13.25				
No.13	0.51	4.90	13.44				
No.14	0.51	4.98	13.54				
No.15	0.51	5.00	13.56				
No.16	0.56	3.42	12.50				
No.17	0.58	2.85	11.95				
No.18	0.62	2.36	11.33				
No.19	0.72	1.63	10.04				
No.20	0.76	1.42	9.55				
No.21	0.00	0.00	0.00				