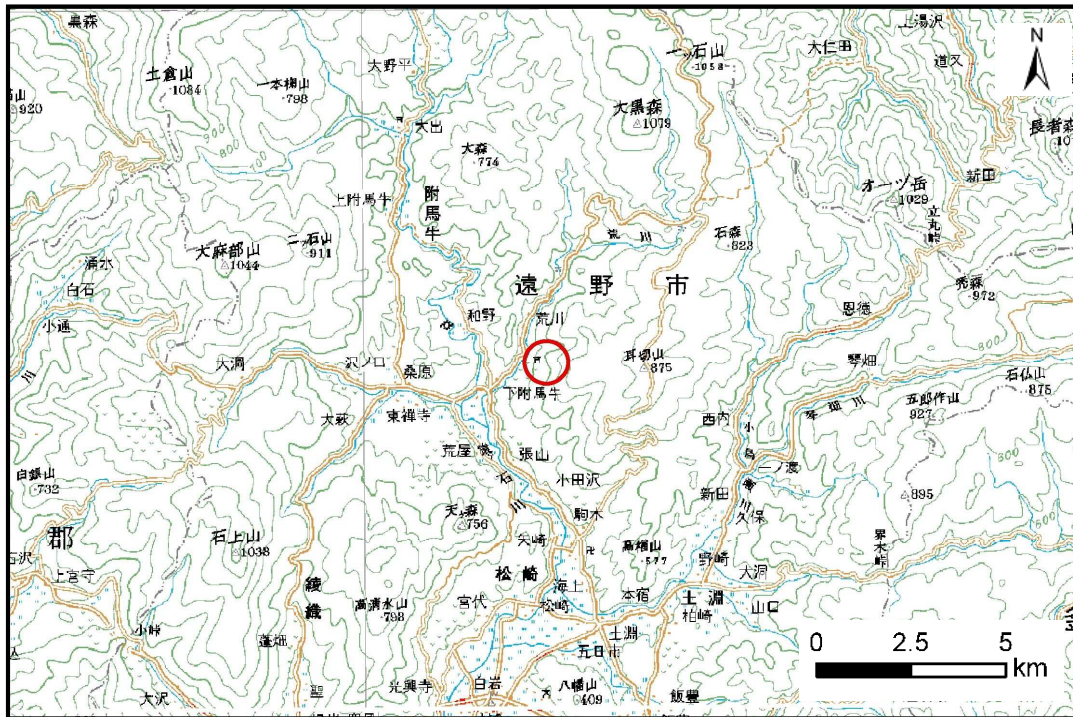


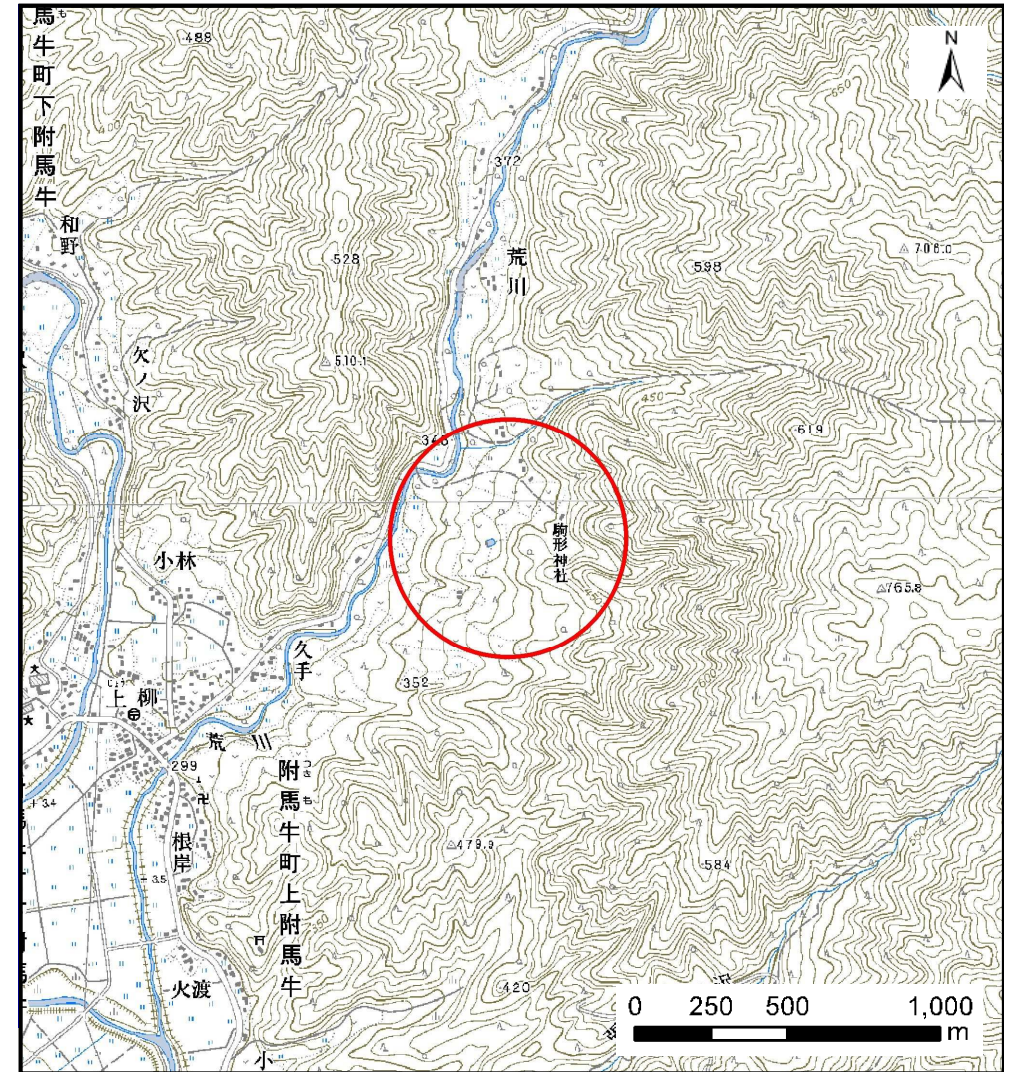
土石災害防止に関する基礎調査(土石流)

表紙 位置,位置図

自然現象の種類	土石流
溪流番号	B126120
水系名	北上川
河川名	荒川
溪流名	大畑沢
所在地	遠野市附馬牛町上附馬牛14地割
調査機関	岩手県南広域振興局遠野土木センター



位置図(S=1:200,000)



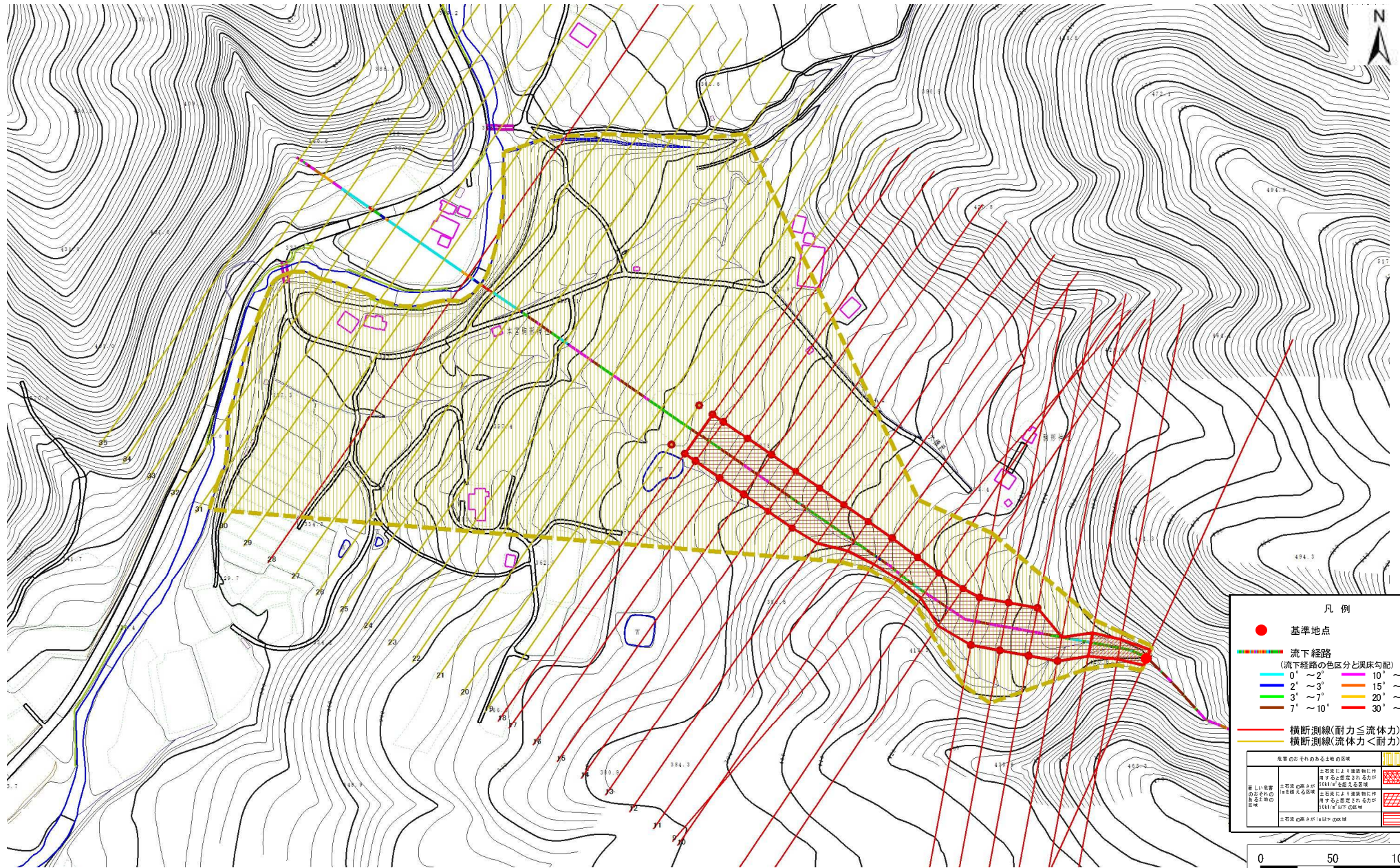
概況図(S=1:25,000)

土石流区域調査

様式 3-1 危害のおそれのある土地、著しい危害のおそれのある土地の設定図

調査年度 平成26年度

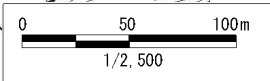
溪流の位置	溪流番号	B126120	溪流名	大畑沢	所在地	遠野市附馬牛町上附馬牛14地割
-------	------	---------	-----	-----	-----	-----------------



凡例

- 基準地点
- 流下経路 (流下経路の色区分と渓床勾配)
 - 0° ~ 2°
 - 2° ~ 3°
 - 3° ~ 7°
 - 7° ~ 10°
 - 10° ~ 15°
 - 15° ~ 20°
 - 20° ~ 30°
 - 30° ~ 30°
- 横断測線(耐力 ≤ 流体力)
- 横断測線(流体力 < 耐力)

危害のおそれのある土地の区別	区別
土砂流による建築物に作用する土砂流の区別	100% 危険な区別
著しい危害のおそれのある土地の区別	50% 危険な区別
土砂流の発生が100%の区別	100% 危険な区別



土石流区域調査

様式3-2 建築物に作用すると想定される衝撃に関する事項

調査年度 平成26年度

溪流の位置	溪流番号	B126120	溪流名	大畑沢	所在地	遠野市附馬牛町上附馬牛14地割	
横断測線番号	土石流の高さh(m)	土石流の流体力Fd(kN/m ²)	建築物の耐力P2(kN/m ²)	横断測線番号	土石流の高さh(m)	土石流の流体力Fd(kN/m ²)	建築物の耐力P2(kN/m ²)
No.0	1.38	47.57	6.04	No. 27	0.65	10.22	10.84
No.1	1.23	39.10	6.56	No. 28	0.60	12.26	11.74
No.2	1.08	30.81	7.21	No. 29	0.63	11.09	11.24
No.3	0.67	14.46	10.55	No. 30	0.64	10.72	11.07
No.4	0.67	14.14	10.58	No. 31	0.65	10.08	10.84
No.5	0.67	14.30	10.63	No. 32	0.65	8.84	10.83
No.6	0.67	14.17	10.59	No. 33	0.67	6.89	10.63
No.7	0.67	13.26	10.66	No. 34	0.76	3.92	9.54
No.8	0.67	13.30	10.68	No. 35	1.11	1.49	7.03
No.9	0.66	12.26	10.74				
No.10	0.66	11.89	10.77				
No.11	0.66	11.95	10.79				
No.12	0.65	12.09	10.85				
No.13	0.65	12.35	10.95				
No.14	0.65	12.23	10.90				
No.15	0.65	12.09	10.84				
No.16	0.66	11.72	10.78				
No.17	0.66	11.07	10.81				
No.18	0.65	10.87	10.82				
No.19	0.65	10.41	10.84				
No.20	0.65	10.43	10.85				
No.21	0.65	10.39	10.84				
No.22	0.65	10.62	10.94				
No.23	0.64	10.74	10.99				
No.24	0.63	11.15	11.18				
No.25	0.63	11.06	11.13				
No.26	0.63	11.07	11.14				