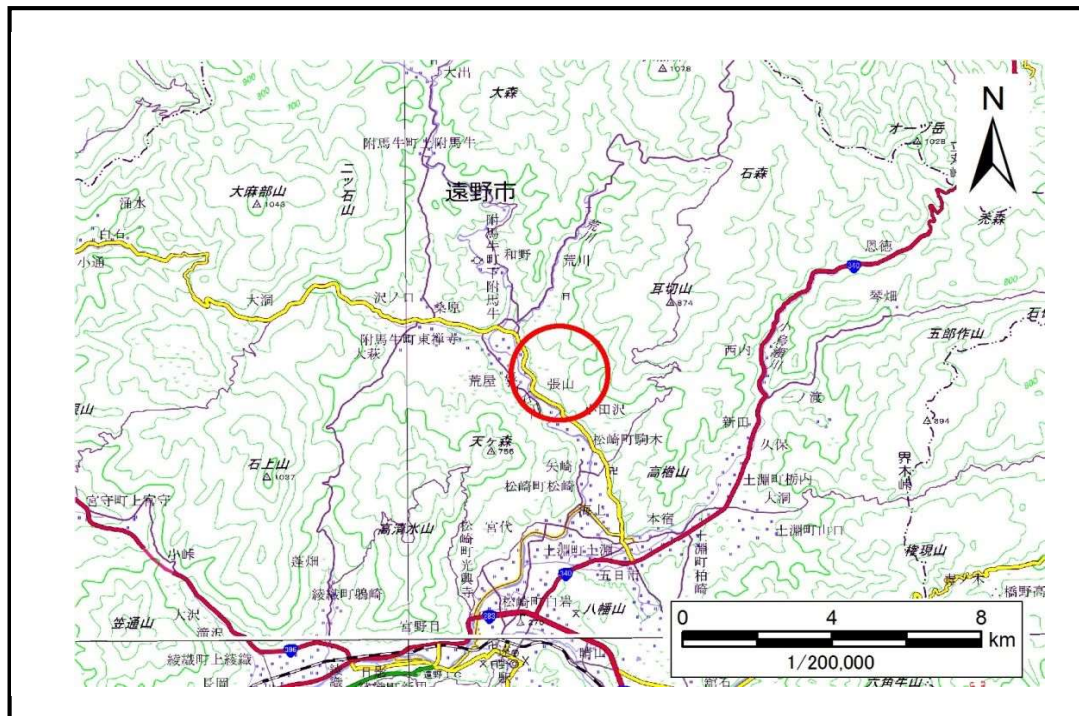


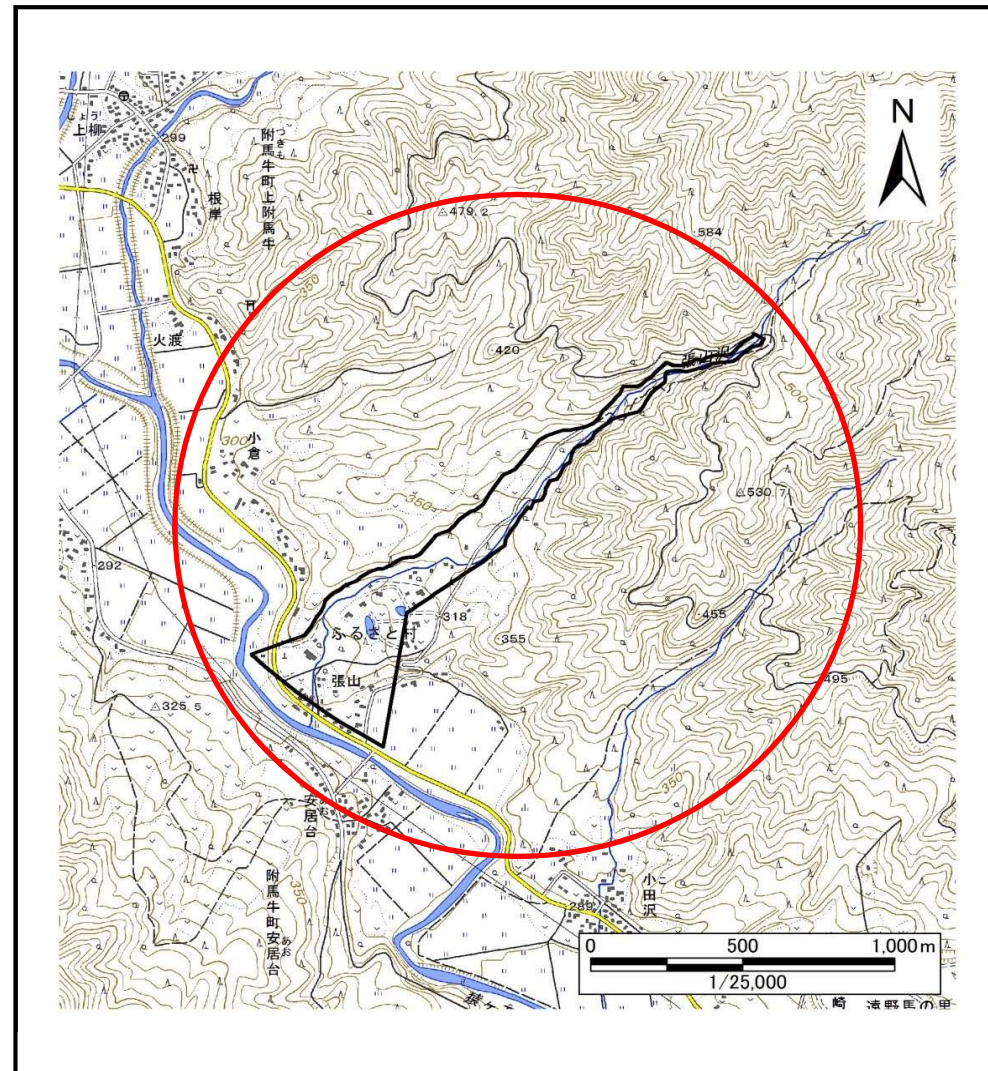
土砂災害防止に関する基礎調査(土石流)

表紙 概況,位置図

自然現象の種類	土石流
溪流番号	B126116
水系名	北上川
河川名	猿ヶ石川
溪流名	張山沢
所在地	遠野市附馬牛町上附馬牛4地割
調査機関	県南広域振興局 土木部 遠野土木センター



概況図(S=1:200,000)



位置図(S=1:25,000)

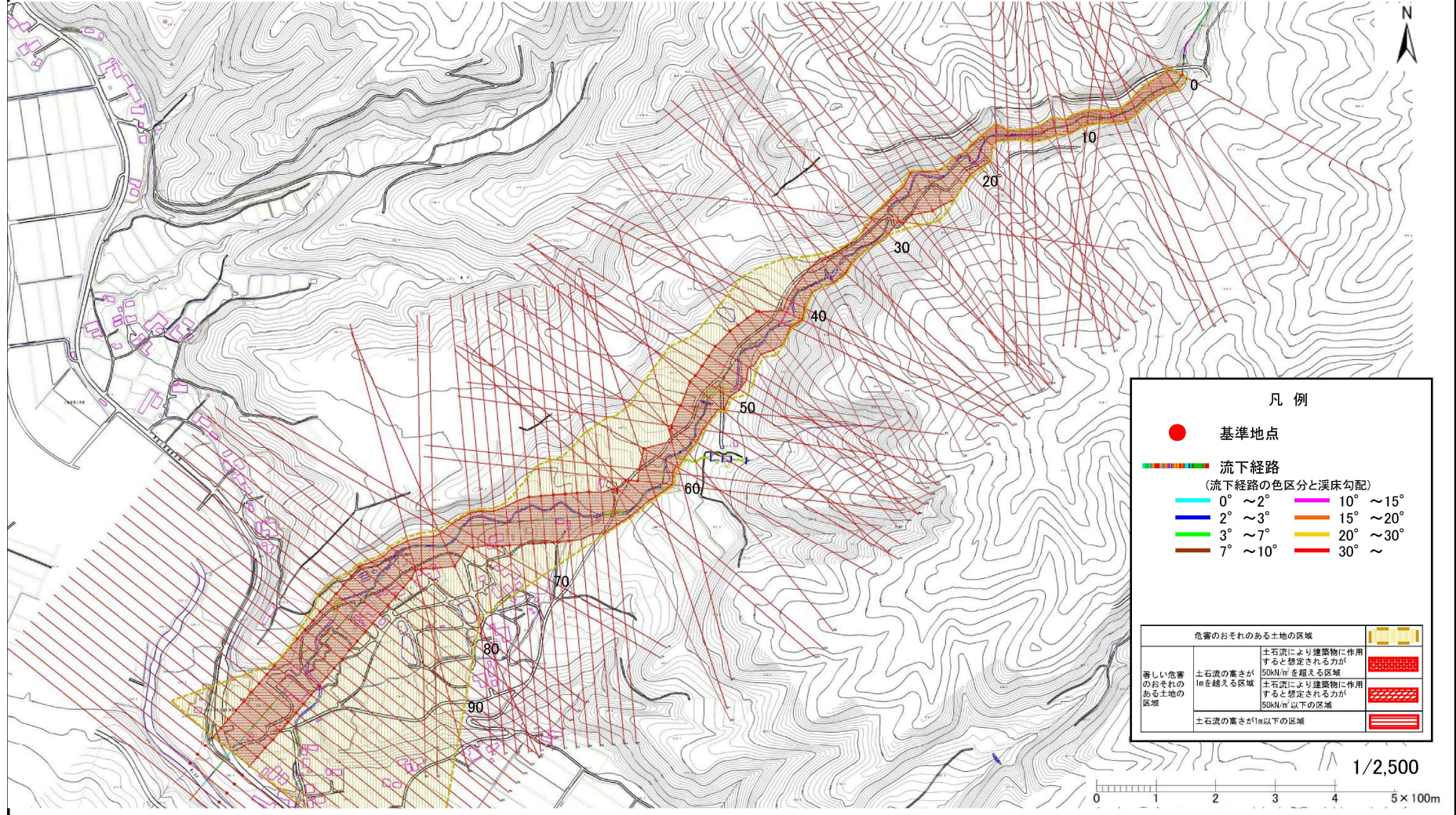
国土地理院の電子地形図200,000『盛岡、一関』及び電子地形図25,000『土淵』を掲載

土石流区域調査

様式3-1 危害のおそれのある土地、著しい危害のおそれのある土地の設定図(1/2)

調査年度 平成29年度

溪流の位置 溪流番号 B126116 溪流名 張山沢 所在地 遠野市附馬牛町上附馬牛4地割



凡例

- 基準地点
- 流下経路
(流下経路の色区分と溪床勾配)

0° ~ 2°	10° ~ 15°
2° ~ 3°	15° ~ 20°
3° ~ 7°	20° ~ 30°
7° ~ 10°	30° ~

危害のおそれのある土地の区域		
著しい危害のおそれのある土地の区域	土石流の高さにより建築物に作用すると想定される力が50kN/mを超える区域 土石流により建築物に作用すると想定される力が50kN/m以下の区域	
	土石流の高さが1m以下の区域	

1/2,500

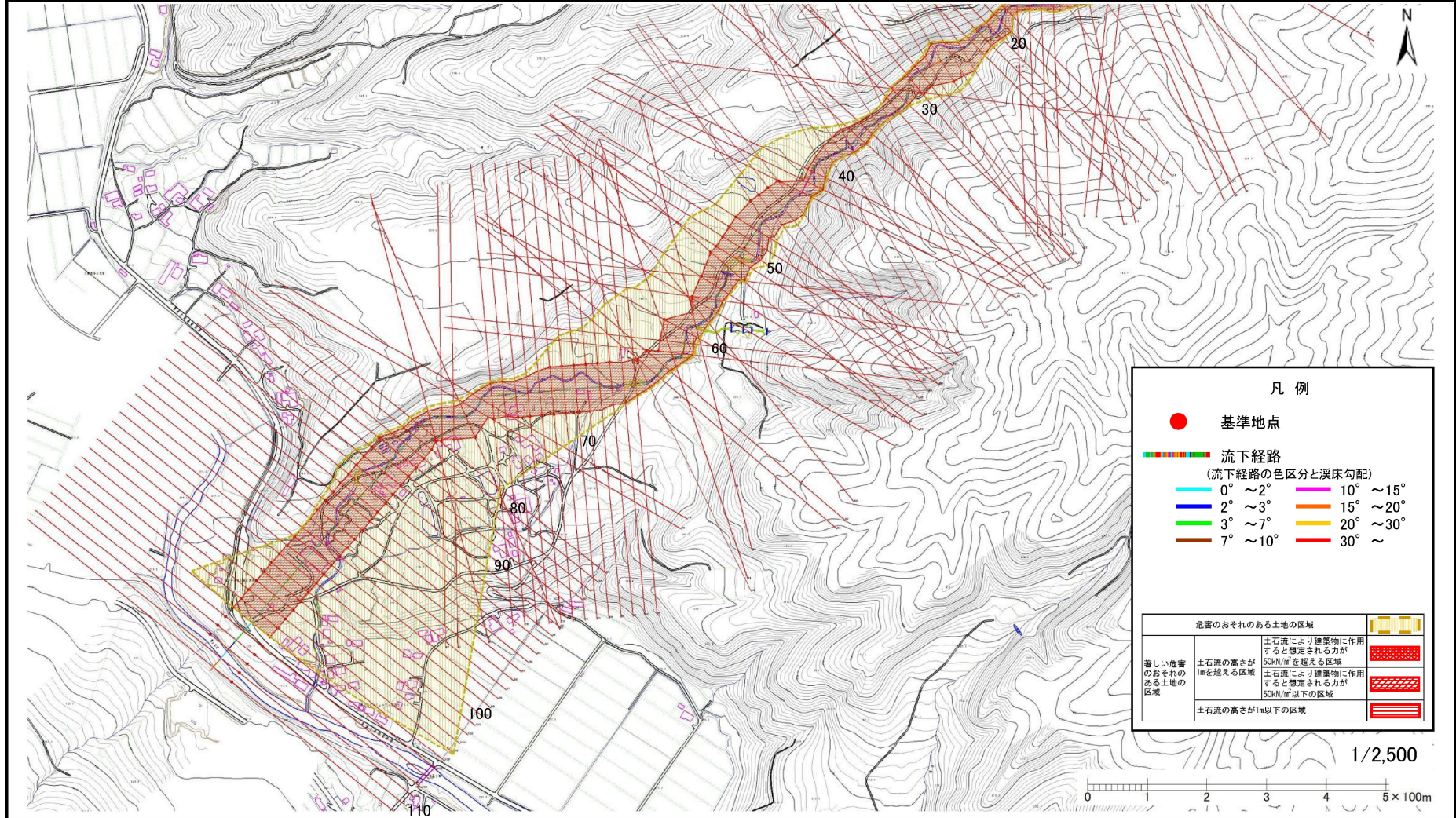
0 1 2 3 4 5 × 100m

土石流区域調査

様式3-1 危害のおそれのある土地、著しい危害のおそれのある土地の設定図(2/2)

調査年度 平成29年度

溪流の位置 溪流番号 B126116 溪流名 張山沢 所在地 遠野市附馬牛町上附馬牛4地割



土石流区域調査

様式3-2 建築物に作用すると想定される衝撃に関する事項

調査年度 平成29年度

溪流の位置	溪流番号	B126116	溪流名	張山沢	所在地	遠野市附馬牛町上附馬牛4地割	
横断測線番号	土石流の高さh(m)	土石流の流体力Fd(kN/m ²)	建築物の耐力P2(kN/m ²)	横断測線番号	土石流の高さh(m)	土石流の流体力Fd(kN/m ²)	建築物の耐力P2(kN/m ²)
No.0	2.32	43.38	4.63	No.27	1.93	32.78	4.98
No.1	2.34	44.36	4.62	No.28	1.87	32.95	5.04
No.2	2.68	53.64	4.50	No.29	1.77	33.17	5.19
No.3	2.74	56.64	4.50	No.30	2.23	37.15	4.69
No.4	2.89	61.27	4.50	No.31	2.33	39.87	4.62
No.5	2.84	61.04	4.50	No.32	2.57	47.08	4.53
No.6	3.03	65.47	4.50	No.33	2.66	49.48	4.51
No.7	3.22	67.02	4.50	No.34	2.41	46.01	4.58
No.8	3.11	58.92	4.50	No.35	1.94	35.58	4.96
No.9	2.90	58.53	4.50	No.36	2.09	25.08	4.80
No.10	2.86	56.17	4.50	No.37	2.21	32.20	4.70
No.11	2.93	56.65	4.50	No.38	2.55	38.52	4.53
No.12	2.57	47.66	4.53	No.39	2.18	30.68	4.73
No.13	2.96	58.21	4.50	No.40	2.41	36.51	4.59
No.14	3.07	60.63	4.50	No.41	2.41	33.34	4.59
No.15	3.74	89.88	4.50	No.42	1.41	17.53	5.94
No.16	3.70	88.99	4.50	No.43	1.41	17.77	5.97
No.17	2.61	52.16	4.52	No.44	1.40	17.92	5.99
No.18	2.83	54.42	4.50	No.45	1.40	18.00	5.99
No.19	2.17	35.46	4.73	No.46	1.35	19.14	6.12
No.20	2.25	43.33	4.67	No.47	1.45	16.75	5.85
No.21	2.19	40.35	4.72	No.48	1.49	15.73	5.74
No.22	2.08	37.44	4.81	No.49	1.49	15.90	5.76
No.23	1.78	29.27	5.18	No.50	1.40	17.79	5.97
No.24	1.66	23.32	5.37	No.51	1.39	18.22	6.02
No.25	1.52	15.21	5.68	No.52	1.41	17.69	5.96
No.26	2.42	41.55	4.58	No.53	1.42	17.35	5.92

土石流区域調査

様式3-2 建築物に作用すると想定される衝撃に関する事項

調査年度	平成29年度
------	--------

溪流の位置	溪流番号	B126116	溪流名	張山沢	所在地	遠野市附馬牛町上附馬牛4地割	
横断測線番号	土石流の高さh(m)	土石流の流体力Fd(kN/m ²)	建築物の耐力P2(kN/m ²)	横断測線番号	土石流の高さh(m)	土石流の流体力Fd(kN/m ²)	建築物の耐力P2(kN/m ²)
No.54	1.41	17.57	5.95	No.81	1.44	14.87	5.87
No.55	1.40	17.85	5.98	No.82	1.51	13.60	5.70
No.56	1.41	17.57	5.95	No.83	1.54	13.02	5.62
No.57	1.99	27.12	4.90	No.84	2.07	16.09	4.82
No.58	1.38	18.46	6.05	No.85	1.60	12.10	5.50
No.59	1.41	17.61	5.95	No.86	1.59	12.29	5.53
No.60	1.46	16.47	5.82	No.87	1.66	11.24	5.38
No.61	2.03	26.75	4.87	No.88	1.76	10.04	5.21
No.62	1.49	15.72	5.74	No.89	1.78	9.81	5.18
No.63	1.52	15.23	5.68	No.90	1.77	9.91	5.20
No.64	1.53	14.76	5.65	No.91	1.78	9.80	5.18
No.65	1.59	12.66	5.52	No.92	1.71	10.58	5.29
No.66	1.75	14.26	5.22	No.93	1.73	10.40	5.27
No.67	1.60	12.94	5.50	No.94	1.66	11.22	5.38
No.68	1.63	12.20	5.44	No.95	1.64	11.45	5.41
No.69	1.66	11.57	5.39	No.96	1.59	12.18	5.51
No.70	1.76	9.64	5.22	No.97	1.68	10.95	5.34
No.71	1.74	9.80	5.24	No.98	1.72	10.47	5.28
No.72	1.63	11.12	5.43	No.99	1.70	10.66	5.30
No.73	1.58	11.92	5.54	No.100	1.71	10.60	5.29
No.74	1.52	12.79	5.67	No.101	1.64	11.46	5.41
No.75	1.47	13.81	5.81	No.102	1.67	11.11	5.37
No.76	1.79	16.37	5.16	No.103	1.68	10.98	5.35
No.77	1.48	14.16	5.78	No.104	1.65	11.35	5.40
No.78	2.15	25.77	4.75	No.105	1.78	9.76	5.18
No.79	1.89	22.16	5.02	No.106	1.87	8.56	5.05
No.80	1.41	15.47	5.94	No.107	1.68	10.55	5.35

土 石 流 区 域 調 査 書

様式3-2 建築物に作用すると想定される衝撃に関する事項

調査年度	平成29年度
------	--------

渓流の位置	渓流番号	B126116	渓流名	張山沢	所在地	遠野市附馬牛町上附馬牛4地割
-------	------	---------	-----	-----	-----	----------------

横断測線番号	土石流の高さh(m)	土石流の流体力Fd(kN/m ²)	建築物の耐力P2(kN/m ²)	横断測線番号	土石流の高さh(m)	土石流の流体力Fd(kN/m ²)	建築物の耐力P2(kN/m ²)
No.108	1.59	11.79	5.52				
No.109	1.53	12.80	5.66				
No.110	1.46	13.93	5.82				
No.111	1.87	8.56	5.05				