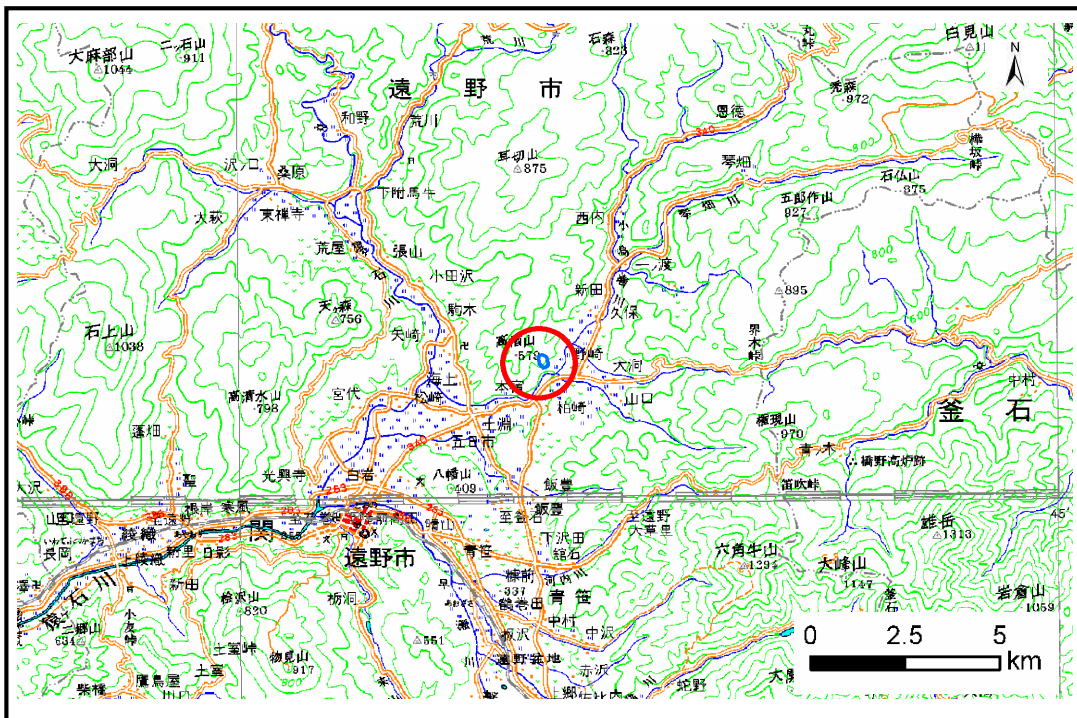


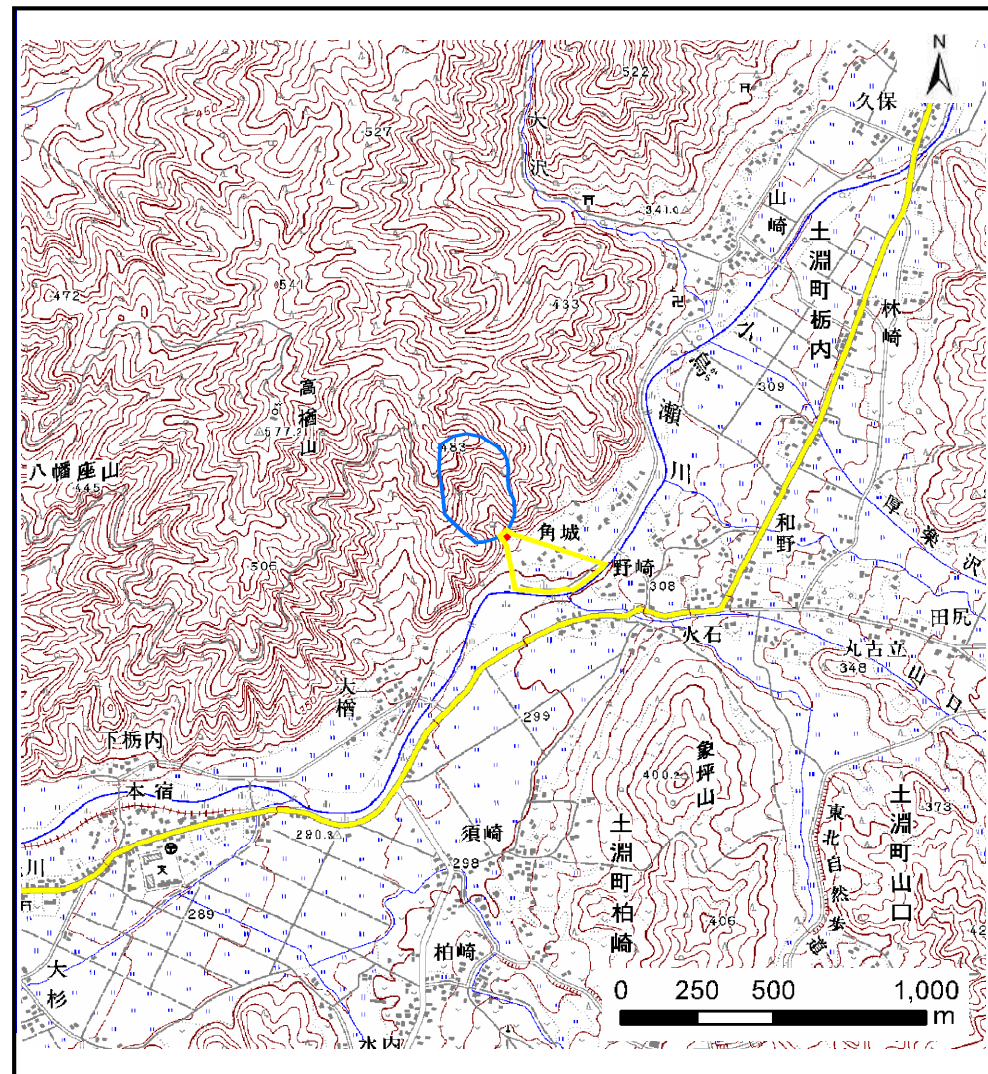
土砂災害防止に関する基礎調査(土石流)

表紙 位置,位置図

自然現象の種類	土石流
溪流番号	B126106
水系名	北上川
河川名	小鳥瀬川
溪流名	角城の沢(2)
所在	岩手県遠野市土淵町栃内
調査機関	遠野土木センター



位置図(S=1:200,000)



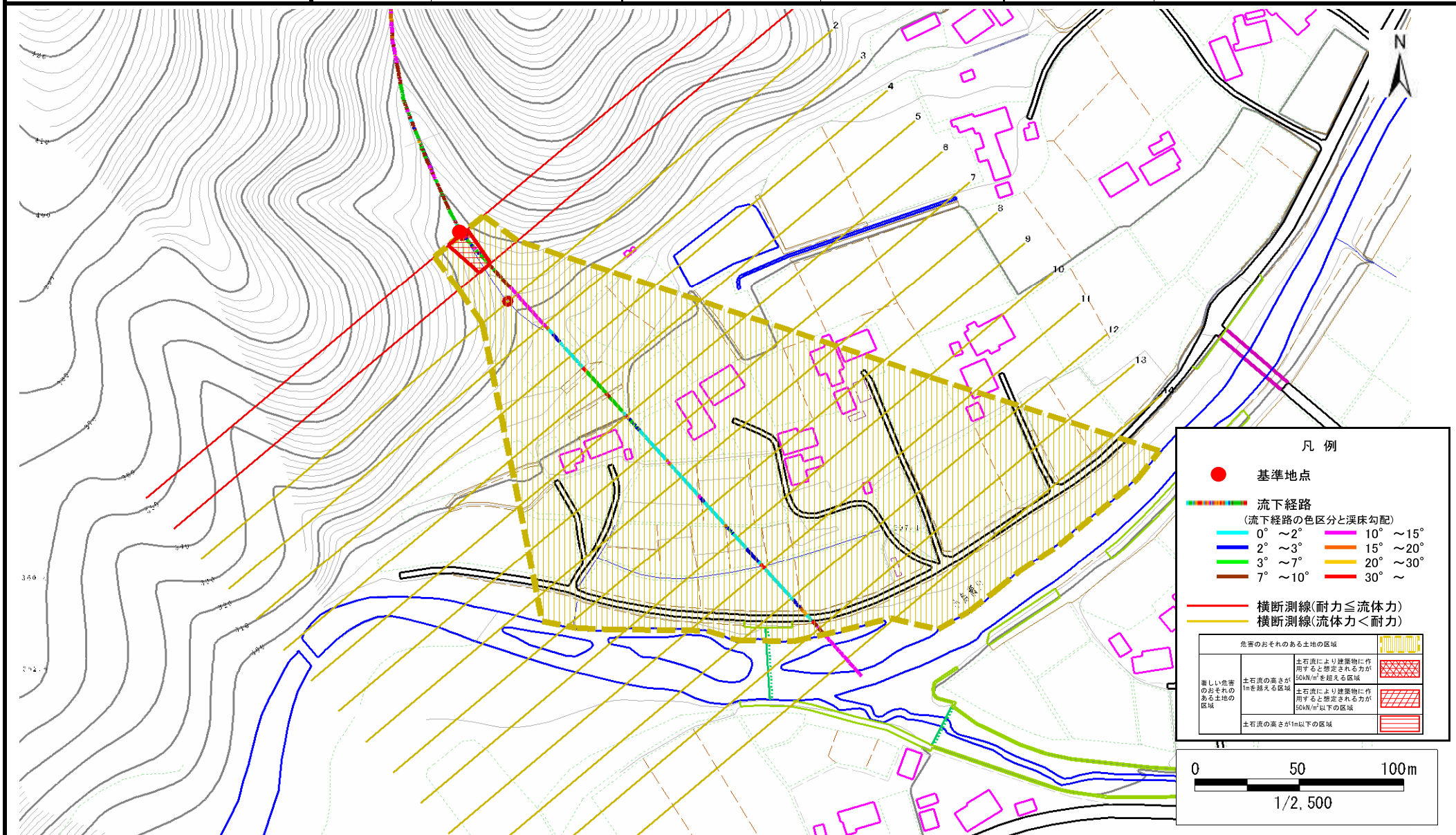
概況図(S=1:25,000)

土石流区域調査

様式3-1 危害のおそれのある土地、著しい危害のおそれのある土地の設定図

調査年度 平成21年度

溪流の位置	溪流番号	B126106	溪流名	角城の沢(2)	所在地	岩手県遠野市上淵町栃内
-------	------	---------	-----	---------	-----	-------------



土石流区域調査書

様式3-2 建築物に作用すると想定される衝撃に関する事項

調査年度 平成21年度

渓流の位置	渓流番号	B126106	渓流名	角城の沢(2)	所在地	岩手県遠野市土淵町栃内	
横断測線番号	土石流の高さh(m)	土石流の流体力Fd(kN/m ²)	建築物の耐力P2(kN/m ²)	横断測線番号	土石流の高さh(m)	土石流の流体力Fd(kN/m ²)	建築物の耐力P2(kN/m ²)
No.0	0.54	21.64	12.89				
No.1	0.48	15.29	14.30				
No.2	0.32	7.38	20.82				
No.3	0.29	5.79	22.33				
No.4	0.27	4.19	23.73				
No.5	0.27	3.83	23.97				
No.6	0.27	3.70	24.04				
No.7	0.27	3.53	24.12				
No.8	0.27	3.23	24.22				
No.9	0.27	2.64	24.17				
No.10	0.27	2.40	24.01				
No.11	0.27	2.22	23.84				
No.12	0.28	1.80	23.11				
No.13	0.30	1.35	21.67				
No.14	0.30	1.32	21.53				