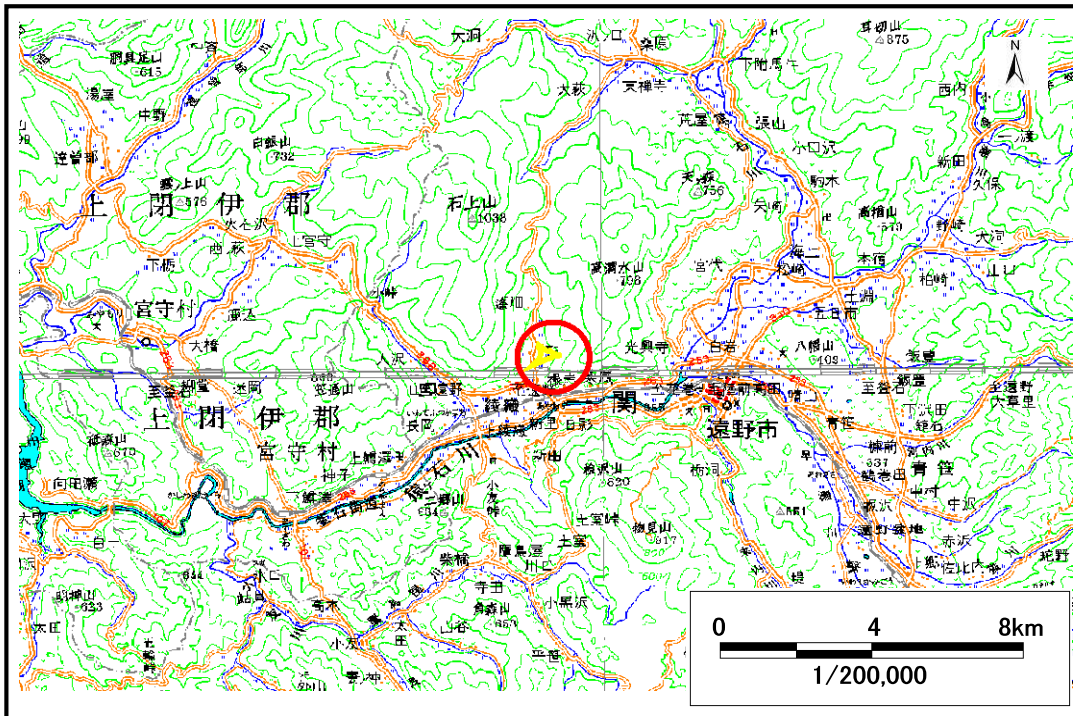


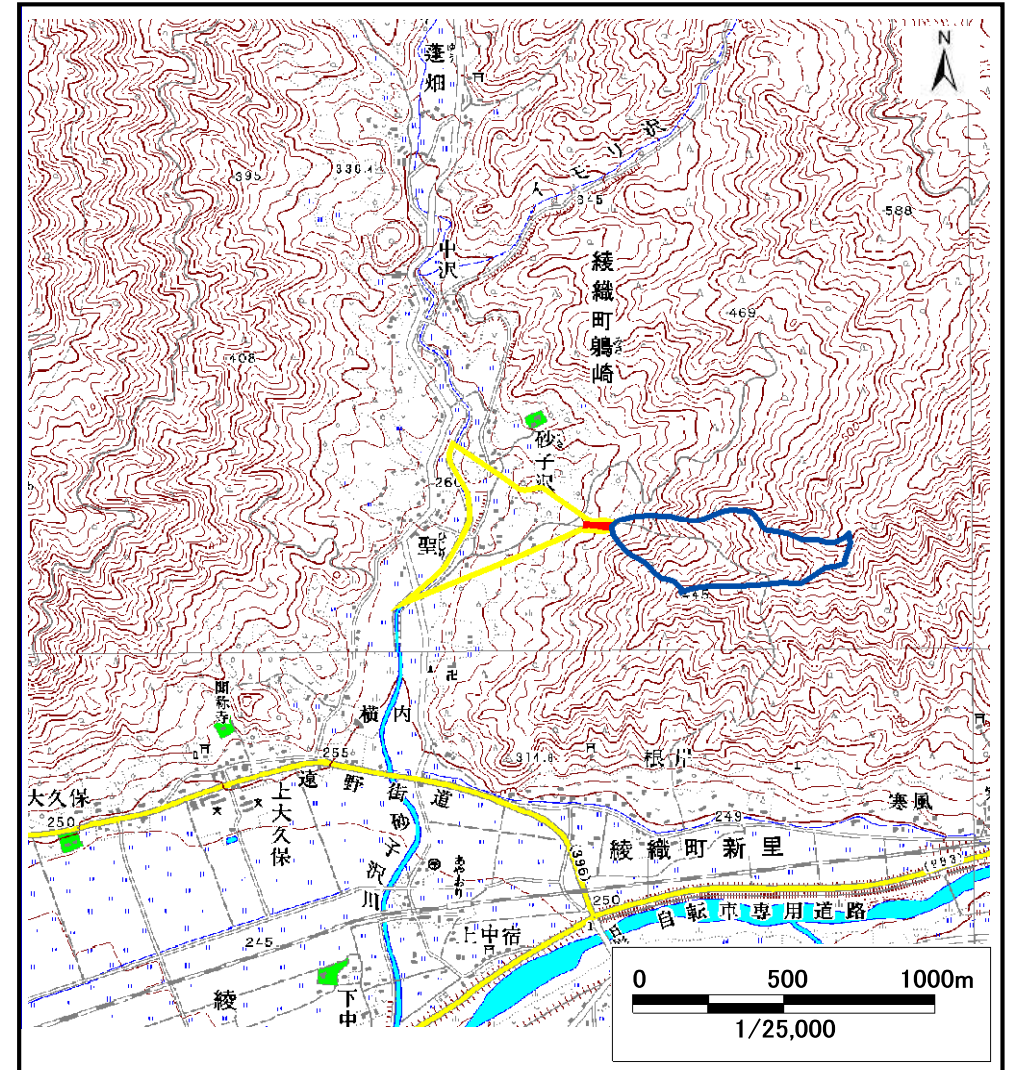
土砂災害防止に関する基礎調査(土石流)

表紙 位置,位置図

自然現象の種類	土石流
溪流番号	B125140
水系名	北上川
河川名	砂子沢川
溪流名	砂子沢
所在地	岩手県遠野市綾織町鶉崎
調査機関	遠野土木センター



位置図(S=1:200,000)



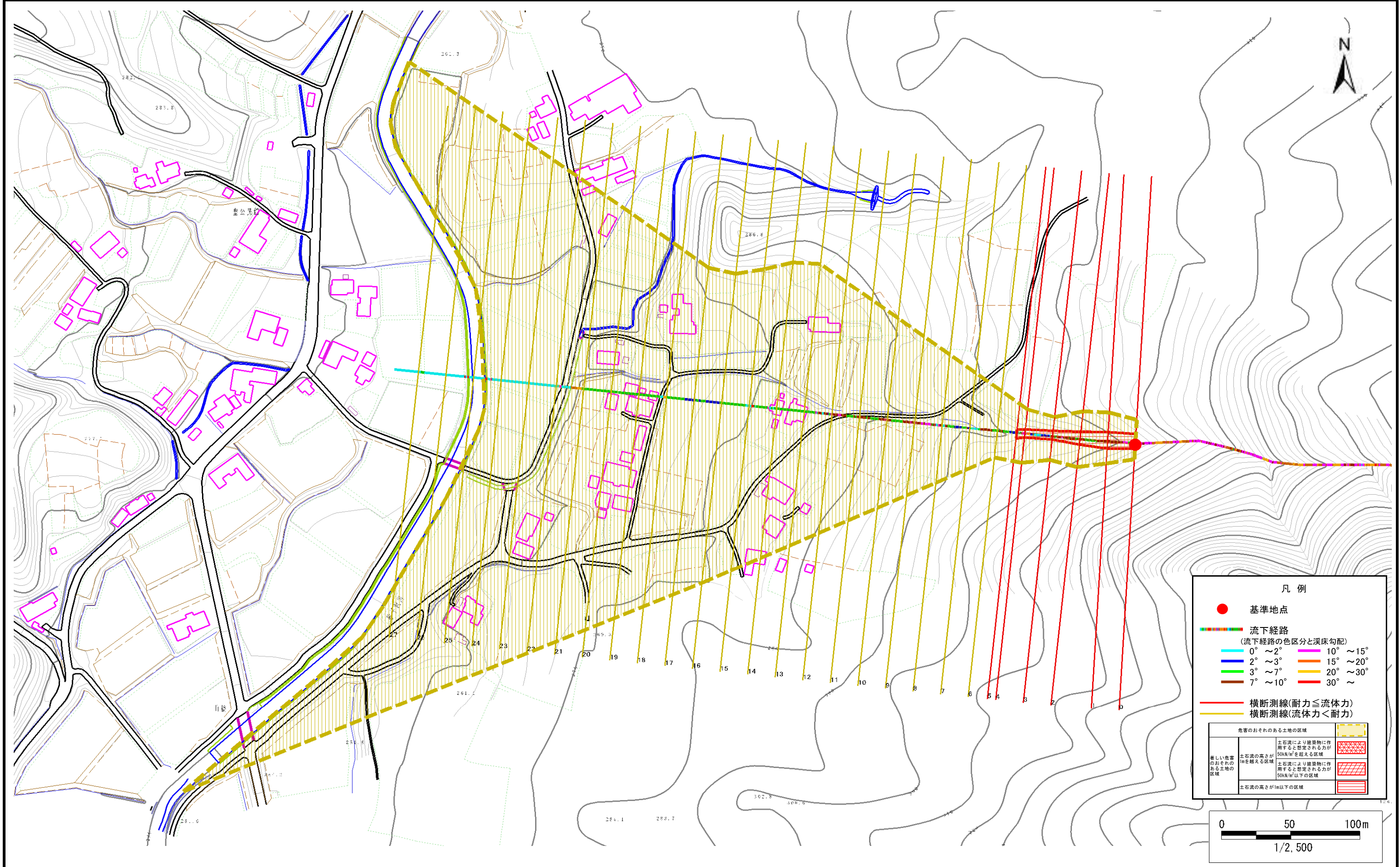
概況図(S=1:25,000)

土石流区域調書

様式3-1 危害のおそれのある土地、著しい危害のおそれのある土地の設定図

調査年度 平成20年度

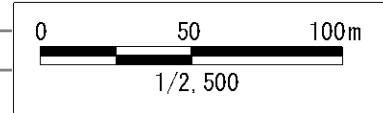
溪流の位置	溪流番号	B125140	溪流名	砂子沢	所在地	岩手県遠野市綾織町鶉崎
-------	------	---------	-----	-----	-----	-------------



凡例

- 基準地点
- 流下経路
(流下経路の色区分と渓床勾配)
 - 0° ~ 2°
 - 2° ~ 3°
 - 3° ~ 7°
 - 7° ~ 10°
 - 10° ~ 15°
 - 15° ~ 20°
 - 20° ~ 30°
 - 30° ~
- 横断測線(耐力 ≤ 流体力)
- 横断測線(流体力 < 耐力)

危険のおそれのある土地の区域	土石流により建築物に作用すると想定される力が50kN/m ² を超える区域	
著しい危害のおそれのある土地の区域	土石流の高さが10mを超える区域	
	土石流により建築物に作用すると想定される力が50kN/m ² 以下の区域	
	土石流の高さが10m以下の区域	



土石流区域調査

様式3-2 建築物に作用すると想定される衝撃に関する事項

調査年度	平成20年度
------	--------

溪流の位置	溪流番号	B125140	溪流名	砂子沢	所在地	岩手県遠野市綾織町鶉崎
-------	------	---------	-----	-----	-----	-------------

横断測線番号	土石流の高さh(m)	土石流の流体力Fd(kN/m ²)	建築物の耐力P2(kN/m ²)	横断測線番号	土石流の高さh(m)	土石流の流体力Fd(kN/m ²)	建築物の耐力P2(kN/m ²)
No.0	0.83	42.17	8.84	No.27	0.36	1.80	18.47
No.1	0.71	31.76	10.14				
No.2	0.57	20.97	12.26				
No.3	0.64	22.49	11.09				
No.4	0.57	16.60	12.21				
No.5	0.52	14.07	13.28				
No.6	0.44	10.44	15.30				
No.7	0.34	6.53	19.34				
No.8	0.33	5.39	19.97				
No.9	0.33	5.10	20.10				
No.10	0.32	4.36	20.35				
No.11	0.32	3.81	20.41				
No.12	0.32	3.77	20.41				
No.13	0.32	3.61	20.39				
No.14	0.32	3.38	20.35				
No.15	0.32	3.44	20.53				
No.16	0.32	3.36	20.34				
No.17	0.33	3.22	20.29				
No.18	0.33	3.19	20.28				
No.19	0.33	3.06	20.22				
No.20	0.33	2.95	20.15				
No.21	0.33	2.77	20.02				
No.22	0.33	2.83	20.21				
No.23	0.33	2.59	19.84				
No.24	0.34	2.37	19.57				
No.25	0.34	2.39	19.66				
No.26	0.35	1.96	18.85				