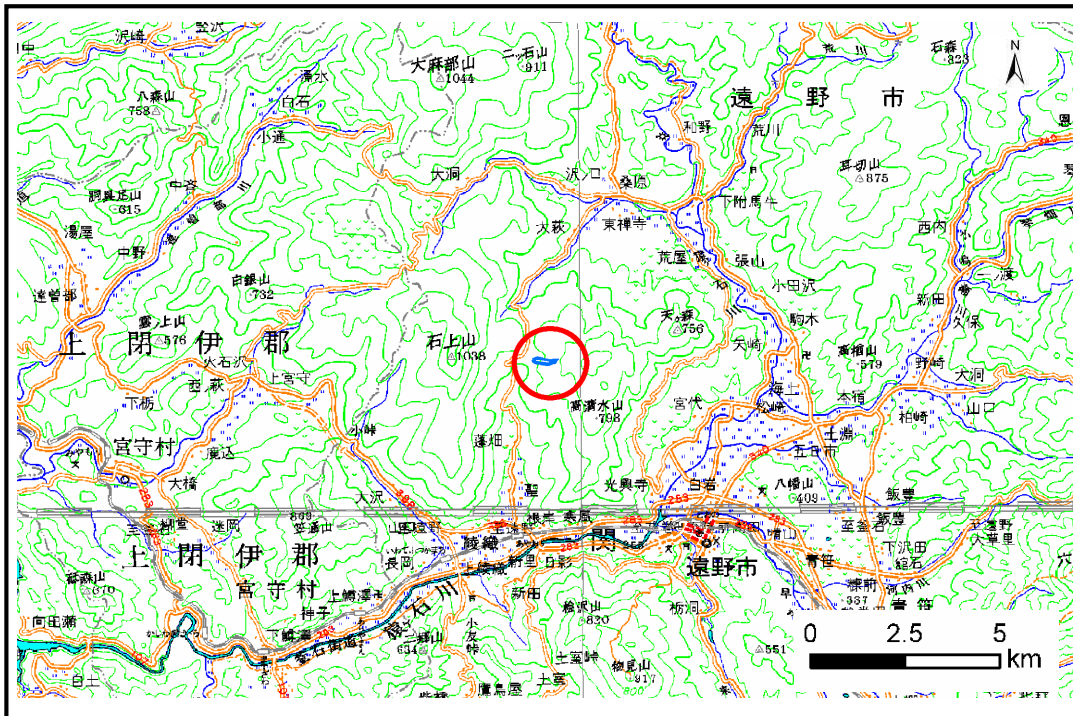


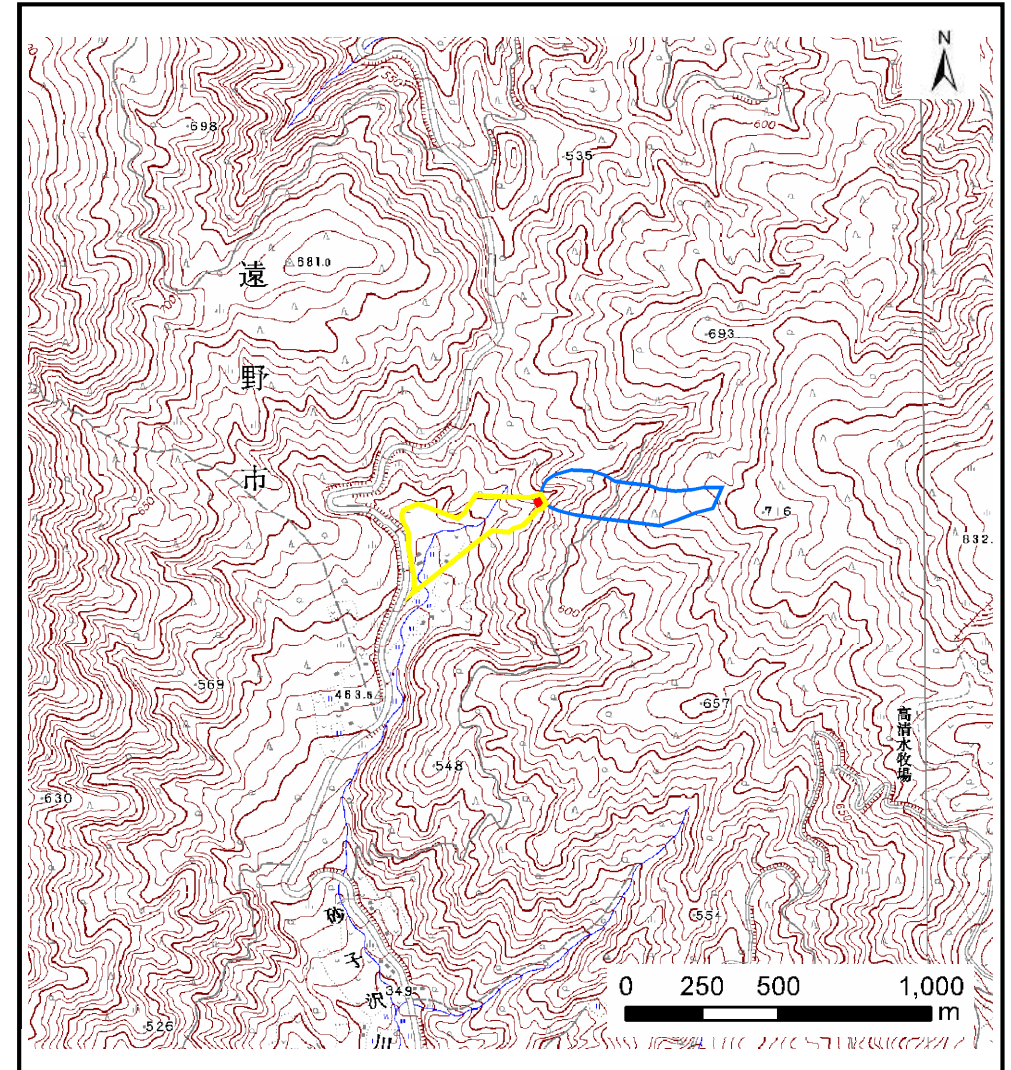
# 土砂災害防止に関する基礎調査(土石流)

表紙 位置,位置図

自然現象の種類	土石流
溪流番号	B125137-2
水系名	北上川
河川名	砂子沢川
溪流名	蓬畑の沢(3)-2
所在地	岩手県遠野市綾織町鶺崎
調査機関	遠野土木センター



位置図(S=1:200,000)



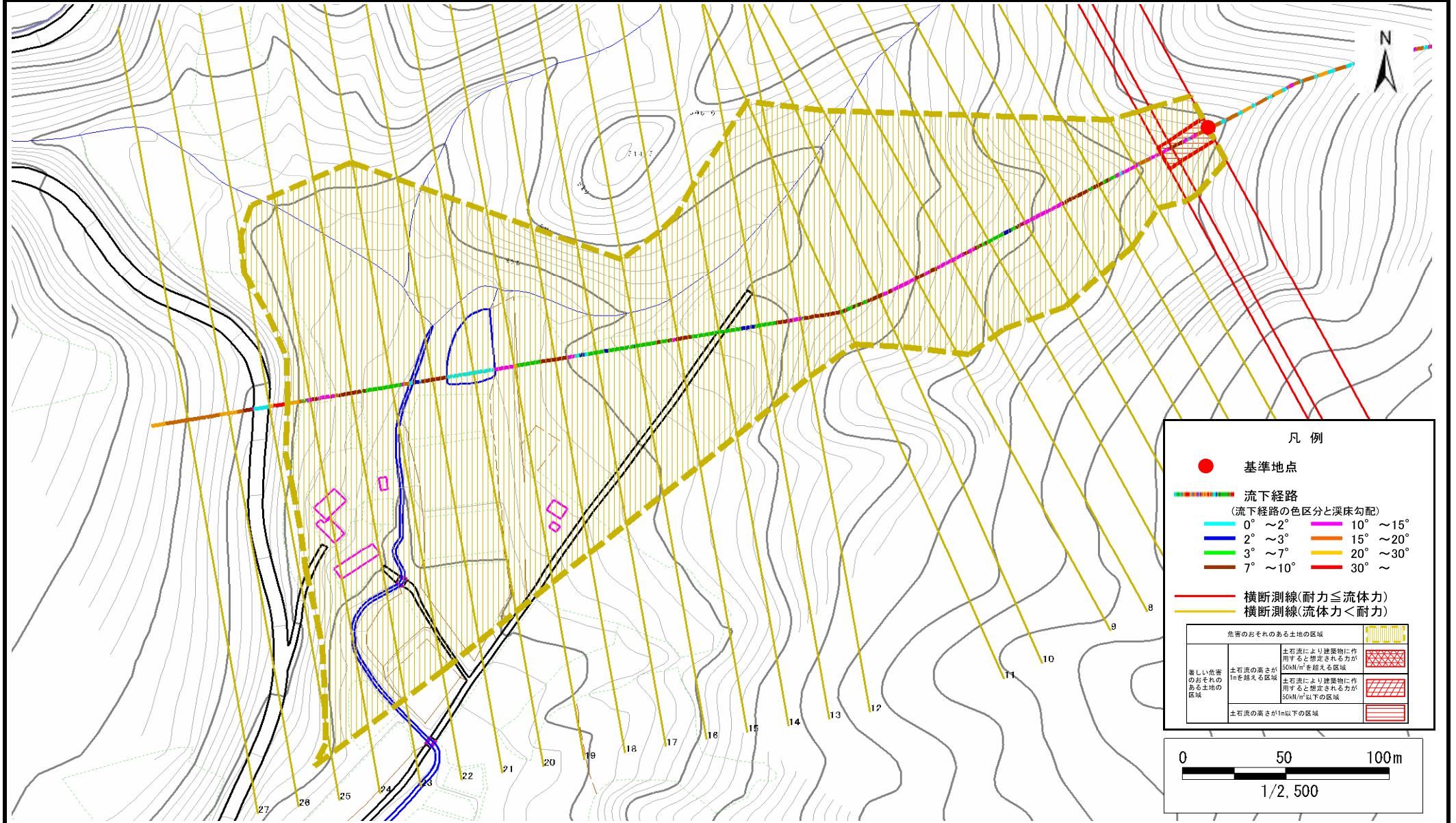
概況図(S=1:25,000)

# 土石流区域調査

様式3-1 危害のおそれのある土地、著しい危害のおそれのある土地の設定図

調査年度 平成21年度

溪流の位置	溪流番号	溪流名	蓬畑の沢(3)-2	所在地	岩手県遠野市綾織町鴫崎
-------	------	-----	-----------	-----	-------------



## 土 石 流 区 域 調 査

様式3-2 建築物に作用すると想定される衝撃に関する事項

調査年度	平成21年度
------	--------

溪流の位置	溪流番号	B125137-2	溪流名	蓬畑の沢(3)-2	所在地	岩手県遠野市綾織町鶉崎
-------	------	-----------	-----	-----------	-----	-------------

横断測線番号	土石流の高さh(m)	土石流の流体力Fd(kN/m <sup>2</sup> )	建築物の耐力P2(kN/m <sup>2</sup> )	横断測線番号	土石流の高さh(m)	土石流の流体力Fd(kN/m <sup>2</sup> )	建築物の耐力P2(kN/m <sup>2</sup> )
No.0	0.71	34.57	10.08	No.27	0.00	0.00	0.00
No.1	0.63	27.15	11.13				
No.2	0.54	21.00	12.81				
No.3	0.45	15.09	15.13				
No.4	0.35	9.11	19.13				
No.5	0.34	8.40	19.71				
No.6	0.33	8.21	19.86				
No.7	0.32	7.08	20.85				
No.8	0.31	6.72	21.18				
No.9	0.31	6.45	21.42				
No.10	0.30	5.88	21.94				
No.11	0.29	5.27	22.48				
No.12	0.29	5.05	22.67				
No.13	0.28	4.52	23.09				
No.14	0.28	4.05	23.40				
No.15	0.28	3.90	23.49				
No.16	0.28	3.57	23.64				
No.17	0.28	3.45	23.68				
No.18	0.27	3.26	23.72				
No.19	0.27	3.11	23.73				
No.20	0.27	2.91	23.71				
No.21	0.28	2.70	23.64				
No.22	0.28	2.38	23.42				
No.23	0.29	1.79	22.48				
No.24	0.32	1.23	20.52				
No.25	0.00	0.00	0.00				
No.26	0.00	0.00	0.00				