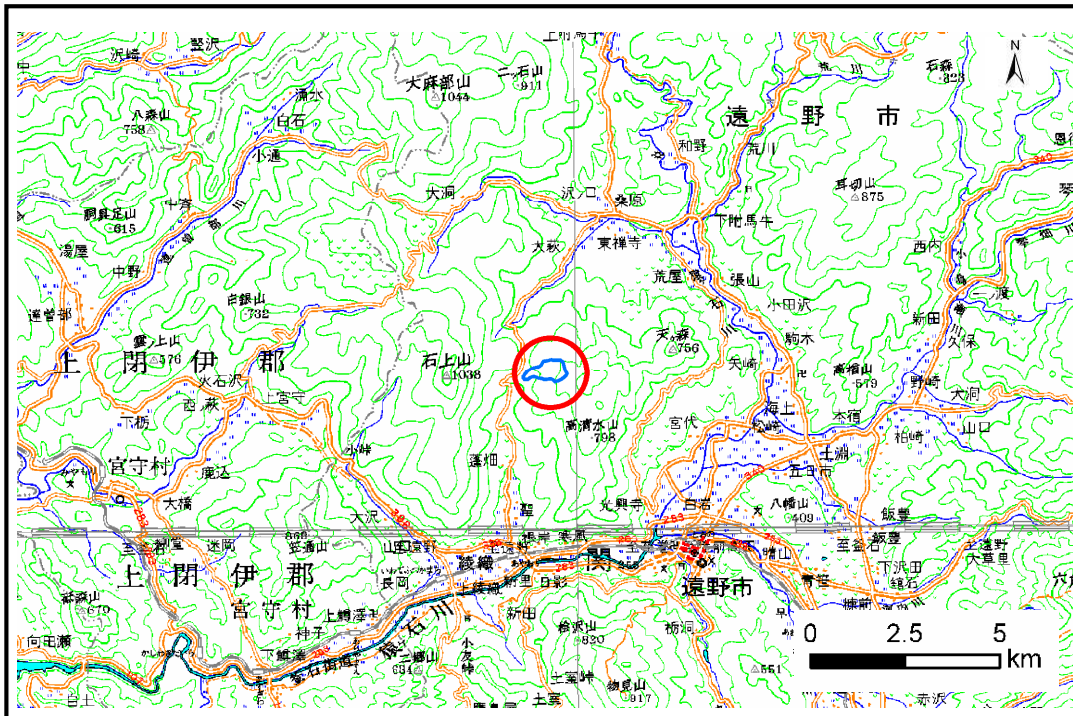


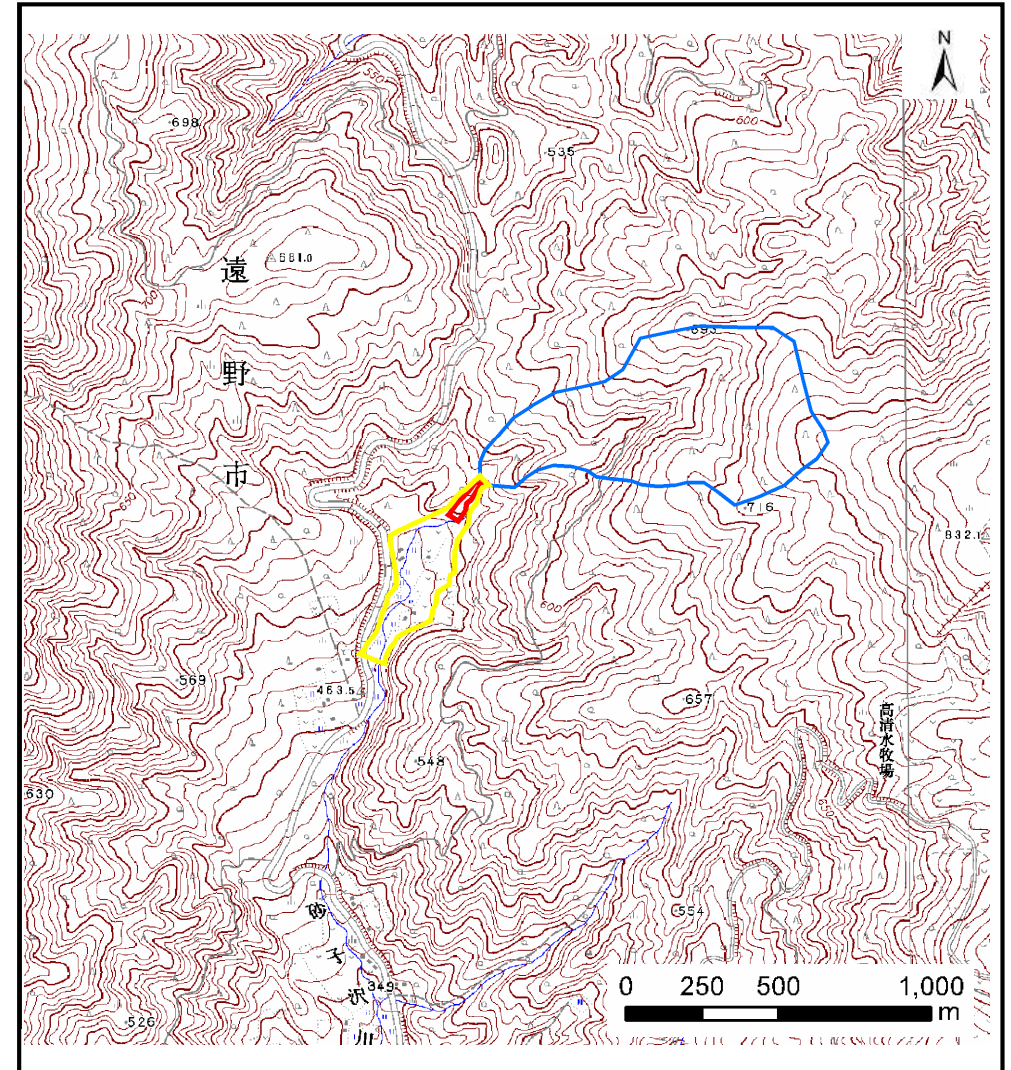
# 土砂災害防止に関する基礎調査(土石流)

表紙 位置,位置図

自然現象の種類	土石流
溪流番号	B125137-1
水系名	北上川
河川名	砂子沢川
溪流名	蓬畑の沢(3)-1
所在地	岩手県遠野市綾織町鶺崎
調査機関	遠野土木センター



位置図(S=1:200,000)



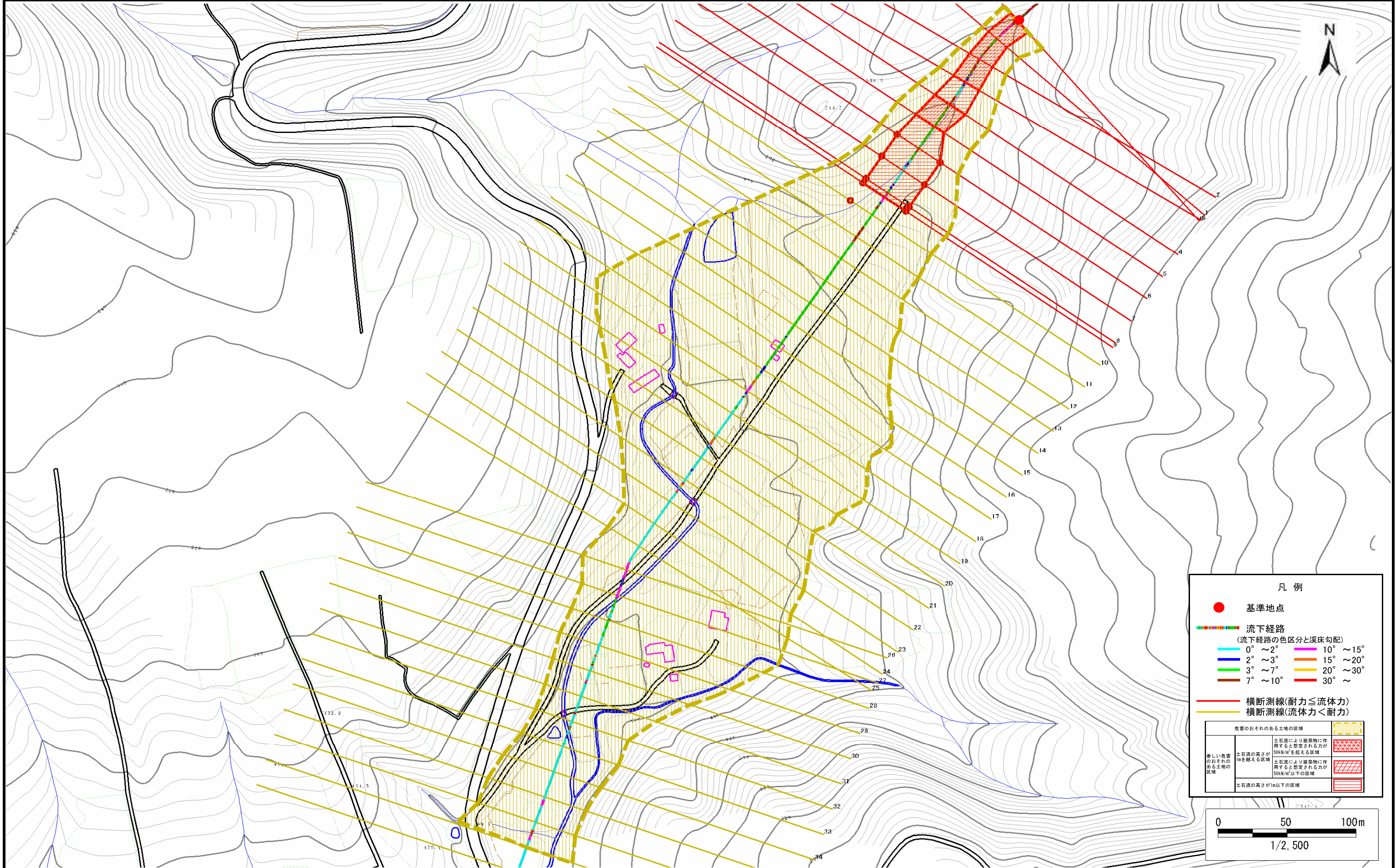
概況図(S=1:25,000)

# 土石流区域調書

様式3-1 危害のおそれのある土地、著しい危害のおそれのある土地の設定図

調査年度 平成21年度

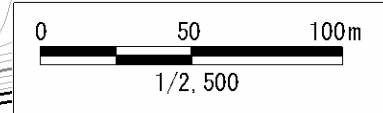
溪流の位置	溪流番号	B125137-1	溪流名	蓬畑の沢(3)-1	所在地	岩手県遠野市綾織町鶉崎
-------	------	-----------	-----	-----------	-----	-------------



**凡例**

- 基準地点
- 流下経路  
(流下経路の色区分と溪床勾配)
  - 0° ~ 2°
  - 2° ~ 3°
  - 3° ~ 7°
  - 7° ~ 10°
  - 10° ~ 15°
  - 15° ~ 20°
  - 20° ~ 30°
  - 30° ~
- 横断測線(耐力 ≤ 流体力)
- 横断測線(流体力 < 耐力)

著しい危害のおそれのある土地の区域	土石流の高さ10mを超える区域	土石流により建築物に作用すると想定される力が50kN/m <sup>2</sup> を超える区域	
	土石流の高さ10m以下の区域	土石流により建築物に作用すると想定される力が50kN/m <sup>2</sup> 以下の区域	
	土石流の高さが1m以下の区域		



# 土石流区域調書

様式3-2 建築物に作用すると想定される衝撃に関する事項

調査年度	平成21年度
所在地	岩手県遠野市綾織町鶉崎

溪流の位置	溪流番号	B125137-1	溪流名	蓬畑の沢(3)-1	所在地	岩手県遠野市綾織町鶉崎
-------	------	-----------	-----	-----------	-----	-------------

横断測線番号	土石流の高さh(m)	土石流の流体力Fd(kN/m <sup>2</sup> )	建築物の耐力P2(kN/m <sup>2</sup> )	横断測線番号	土石流の高さh(m)	土石流の流体力Fd(kN/m <sup>2</sup> )	建築物の耐力P2(kN/m <sup>2</sup> )
No.0	1.28	42.71	6.36	No.27	0.80	6.26	9.10
No.1	1.33	45.81	6.19	No.28	0.85	5.51	8.71
No.2	1.26	41.86	6.42	No.29	0.84	5.67	8.81
No.3	1.14	33.43	6.92	No.30	0.89	6.71	8.36
No.4	0.97	23.95	7.81	No.31	0.97	6.40	7.81
No.5	1.01	22.72	7.59	No.32	0.90	6.53	8.30
No.6	0.76	13.99	9.50	No.33	0.94	5.92	8.02
No.7	0.76	12.81	9.53	No.34	0.94	5.90	8.01
No.8	0.76	10.25	9.50	No.35	0.94	5.92	8.02
No.9	0.77	9.52	9.46	No.36	0.95	5.77	7.97
No.10	0.78	7.95	9.29	No.37	1.04	4.35	7.42
No.11	0.79	7.55	9.23	No.38	1.11	3.61	7.03
No.12	0.81	6.85	9.09				
No.13	0.82	6.45	8.99				
No.14	0.82	6.36	8.97				
No.15	0.82	6.41	9.00				
No.16	0.82	6.25	8.94				
No.17	0.82	6.32	8.98				
No.18	0.77	7.09	9.42				
No.19	0.76	7.35	9.56				
No.20	0.74	7.64	9.72				
No.21	0.74	7.66	9.73				
No.22	0.78	6.96	9.35				
No.23	0.78	6.98	9.36				
No.24	0.81	6.48	9.07				
No.25	0.83	5.88	8.83				
No.26	0.84	5.76	8.79				