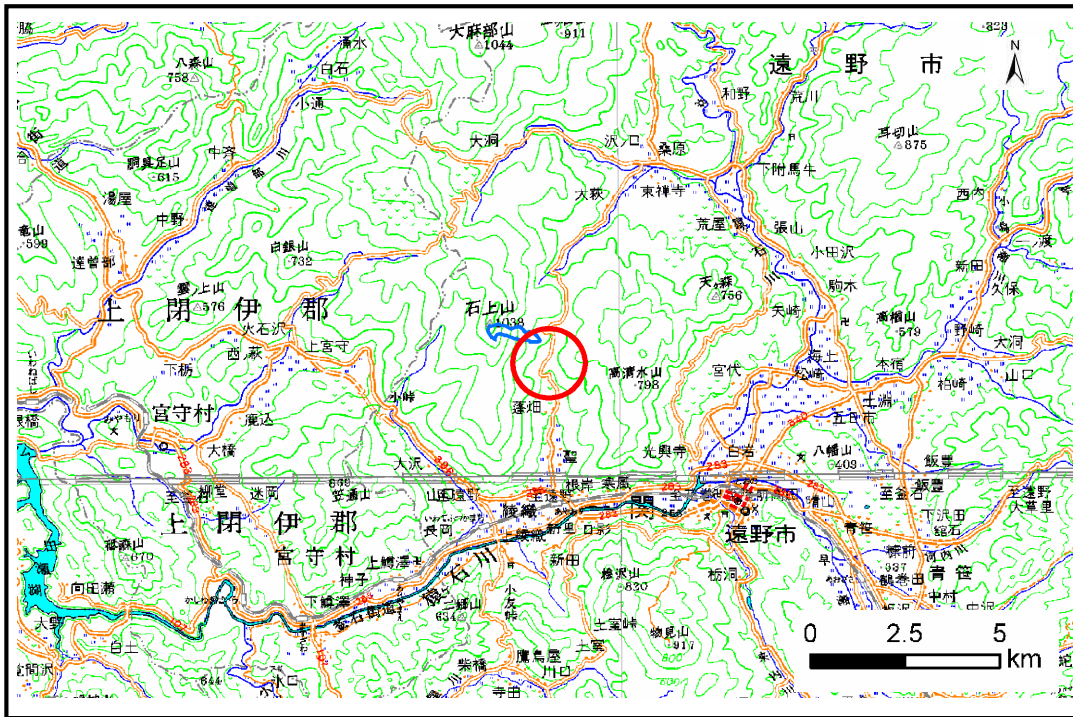


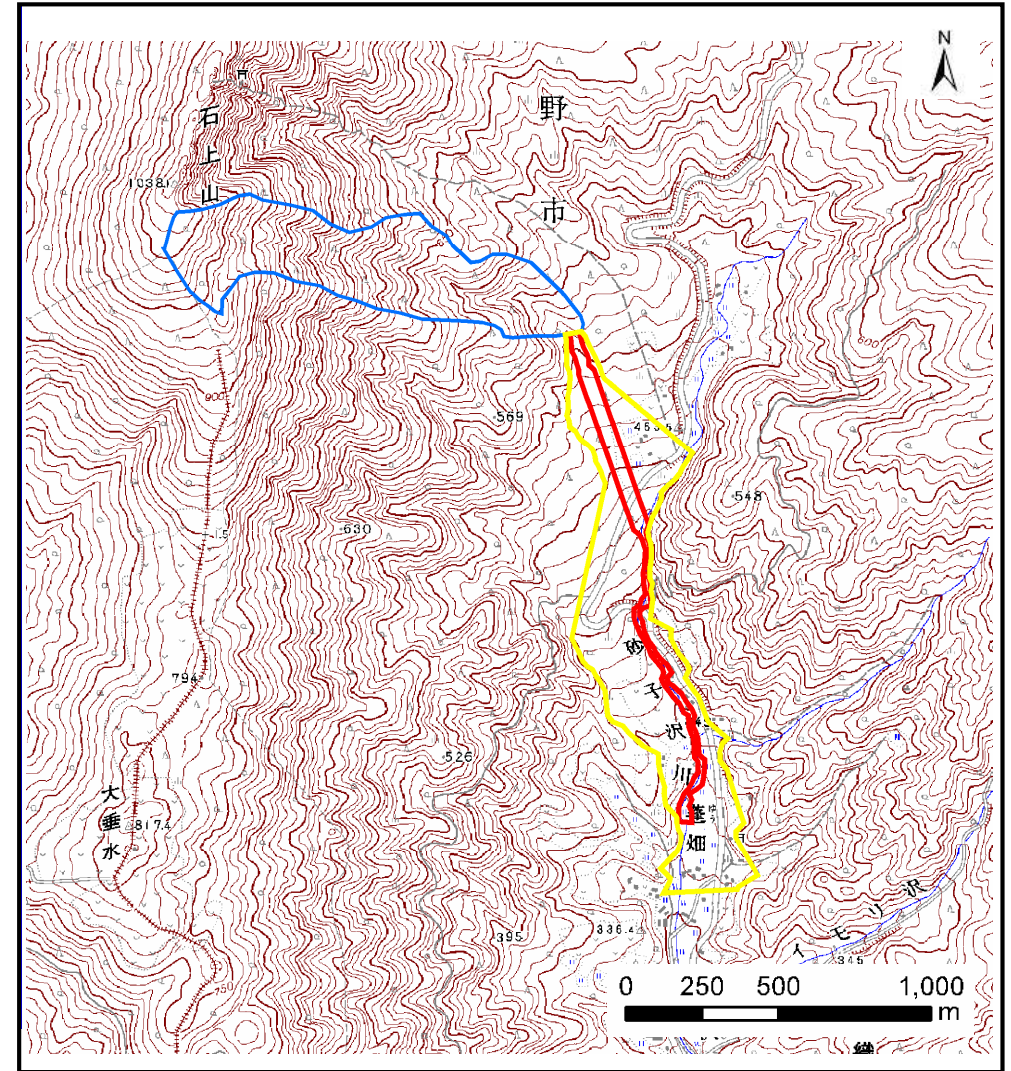
# 土砂災害防止に関する基礎調査(土石流)

表紙 位置,位置図

自然現象の種類	土石流
溪流番号	B125134
水系名	北上川
河川名	砂子沢川
溪流名	蓬畑の沢(5)
所在地	岩手県遠野市綾織町鶺崎
調査機関	遠野土木センター



位置図(S=1:200,000)



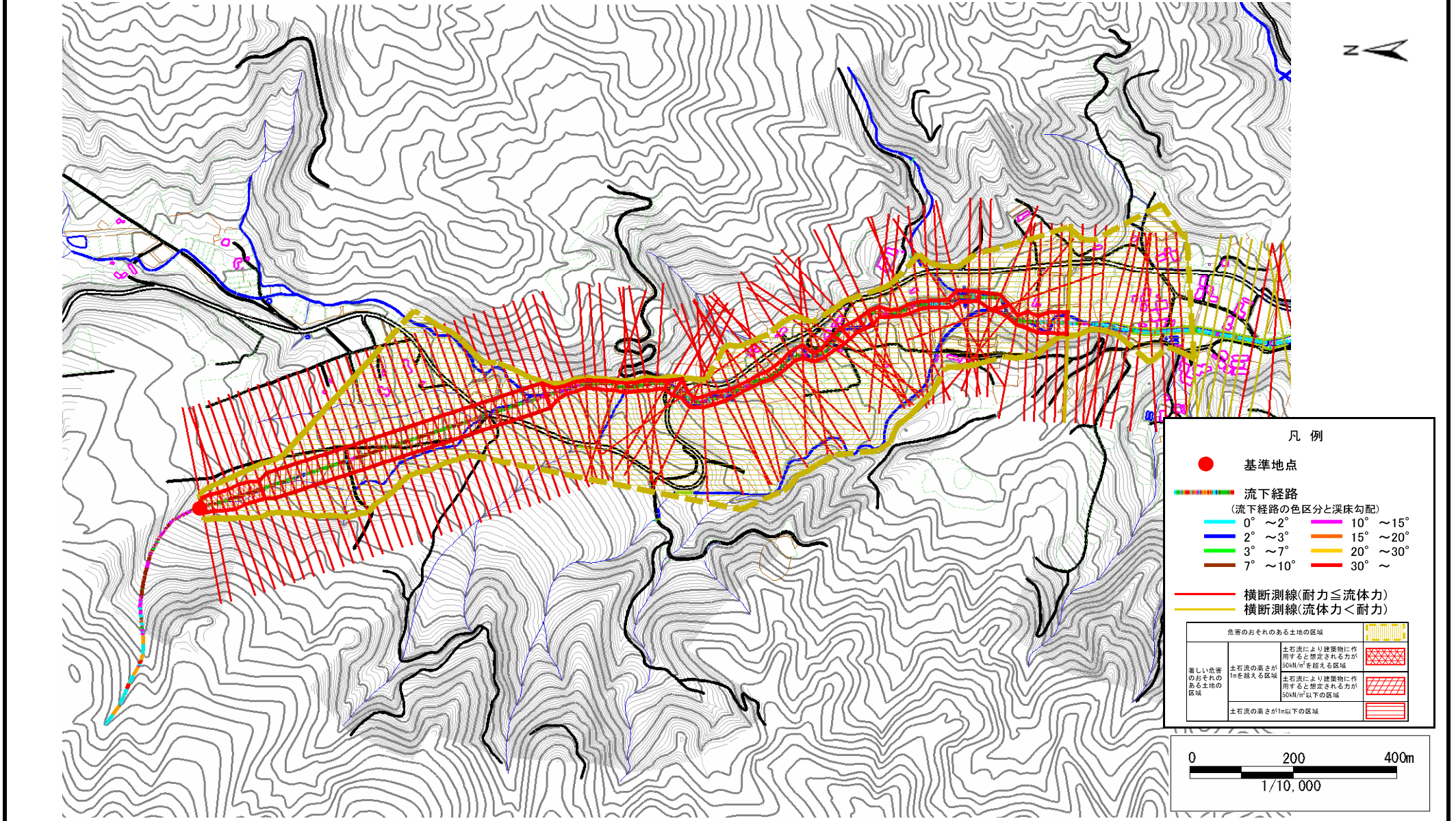
概況図(S=1:25,000)

# 土石流区域調査

様式3-1 危害のおそれのある土地、著しい危害のおそれのある土地の設定図

調査年度 平成21年度

溪流の位置	溪流番号	B125134	溪流名	蓬畑の沢(5)	所在地	岩手県遠野市綾織町鶉崎
-------	------	---------	-----	---------	-----	-------------

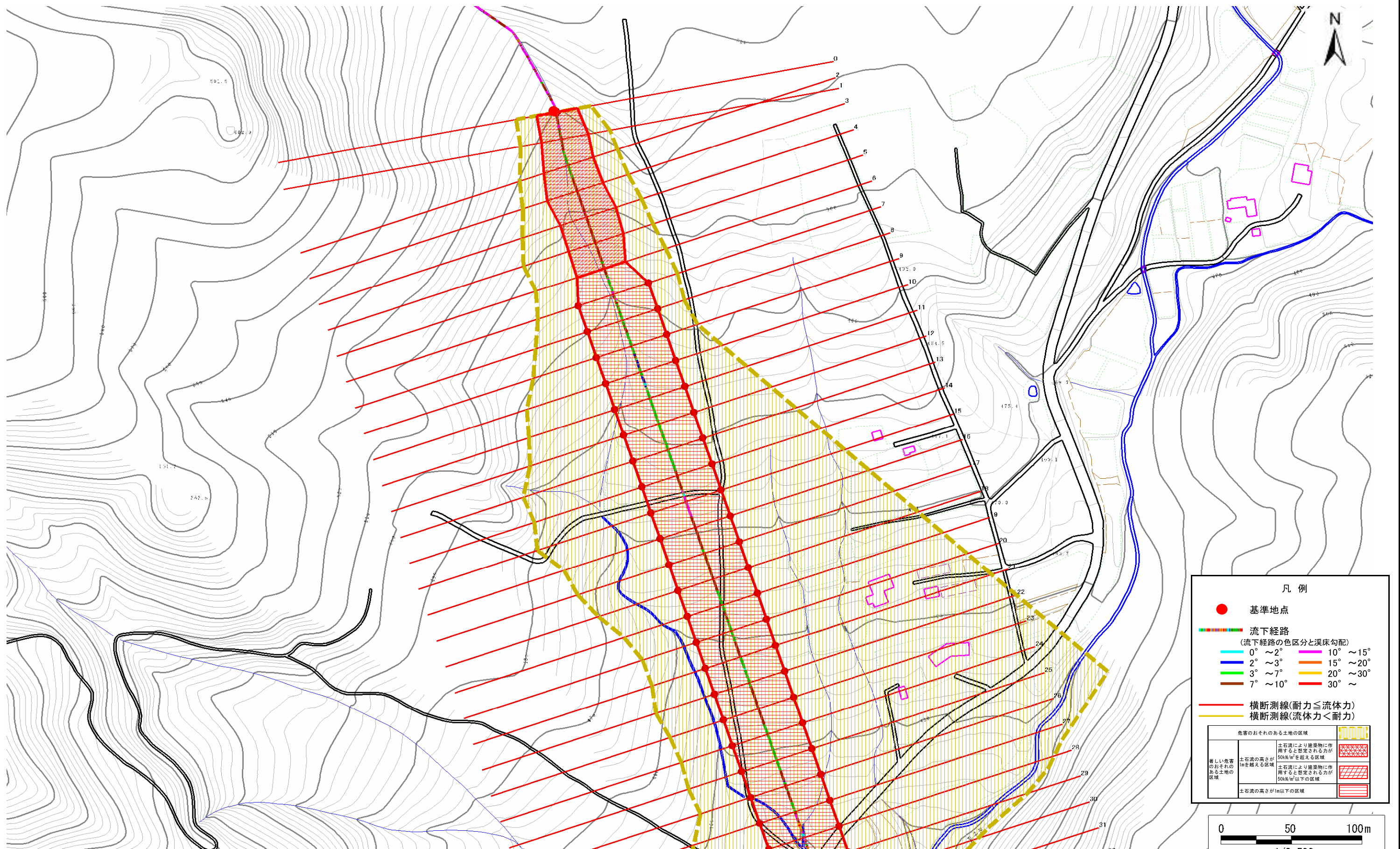


# 土石流区域調書

様式3-1 危害のおそれのある土地、著しい危害のおそれのある土地の設定図(1/4)

調査年度 平成21年度

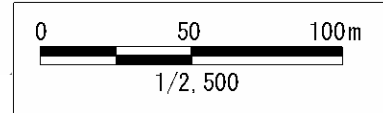
溪流の位置	溪流番号	B125134	溪流名	蓬畑の沢(5)	所在地	岩手県遠野市綾織町鶉崎
-------	------	---------	-----	---------	-----	-------------



凡例

- 基準地点
- 流下経路  
(流下経路の色区分と溪床勾配)
  - 0° ~ 2°
  - 2° ~ 3°
  - 3° ~ 7°
  - 7° ~ 10°
  - 10° ~ 15°
  - 15° ~ 20°
  - 20° ~ 30°
  - 30° ~
- 横断測線(耐力 ≤ 流体力)
- 横断測線(流体力 < 耐力)

危害のおそれのある土地の区域	土石流により建築物に作用すると想定される力が50kN/m <sup>2</sup> を超える区域	土石流の高さが1m以下の区域
著しい危害のおそれのある土地の区域	土石流により建築物に作用すると想定される力が50kN/m <sup>2</sup> 以下の区域	土石流の高さが1m以下の区域

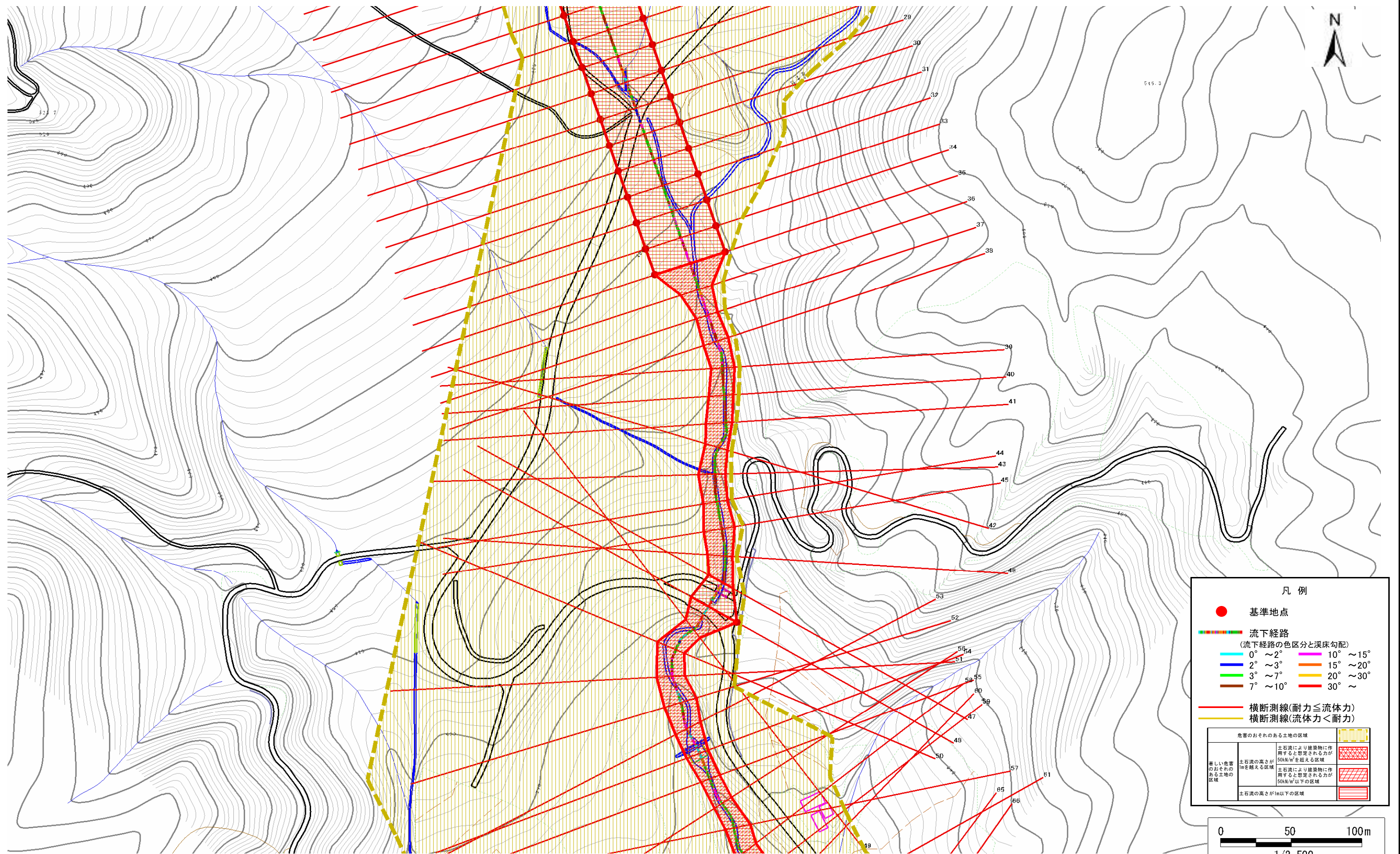


# 土石流区域調書

様式3-1 危害のおそれのある土地、著しい危害のおそれのある土地の設定図(2/4)

調査年度 平成21年度

溪流の位置	溪流番号	B125134	溪流名	蓬畑の沢(5)	所在地	岩手県遠野市綾織町鴉崎
-------	------	---------	-----	---------	-----	-------------

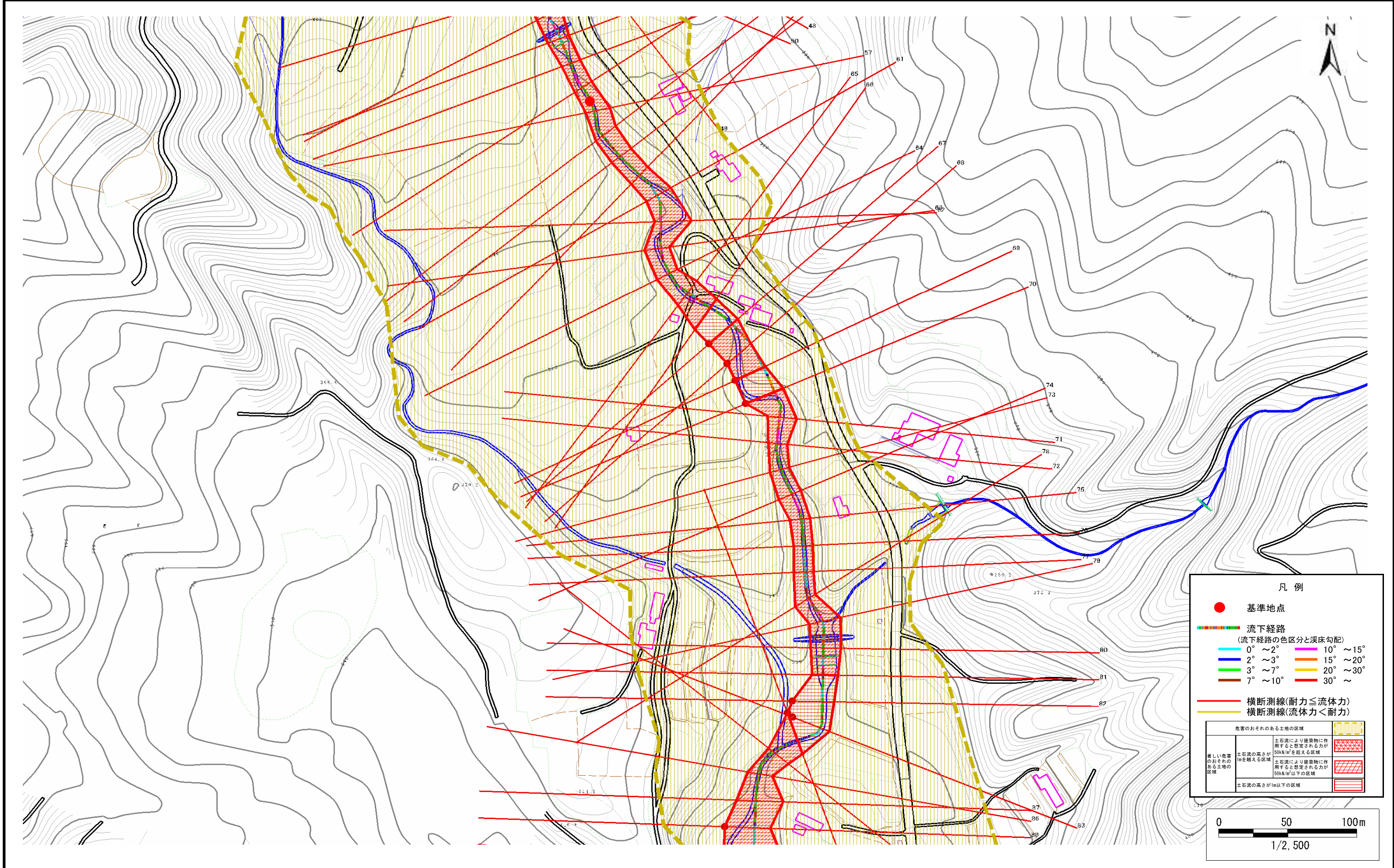


# 土石流区域調書

様式3-1 危害のおそれのある土地、著しい危害のおそれのある土地の設定図(3/4)

調査年度 平成21年度

溪流の位置	溪流番号	B125134	溪流名	蓬畑の沢(5)	所在地	岩手県遠野市綾織町鶺崎
-------	------	---------	-----	---------	-----	-------------

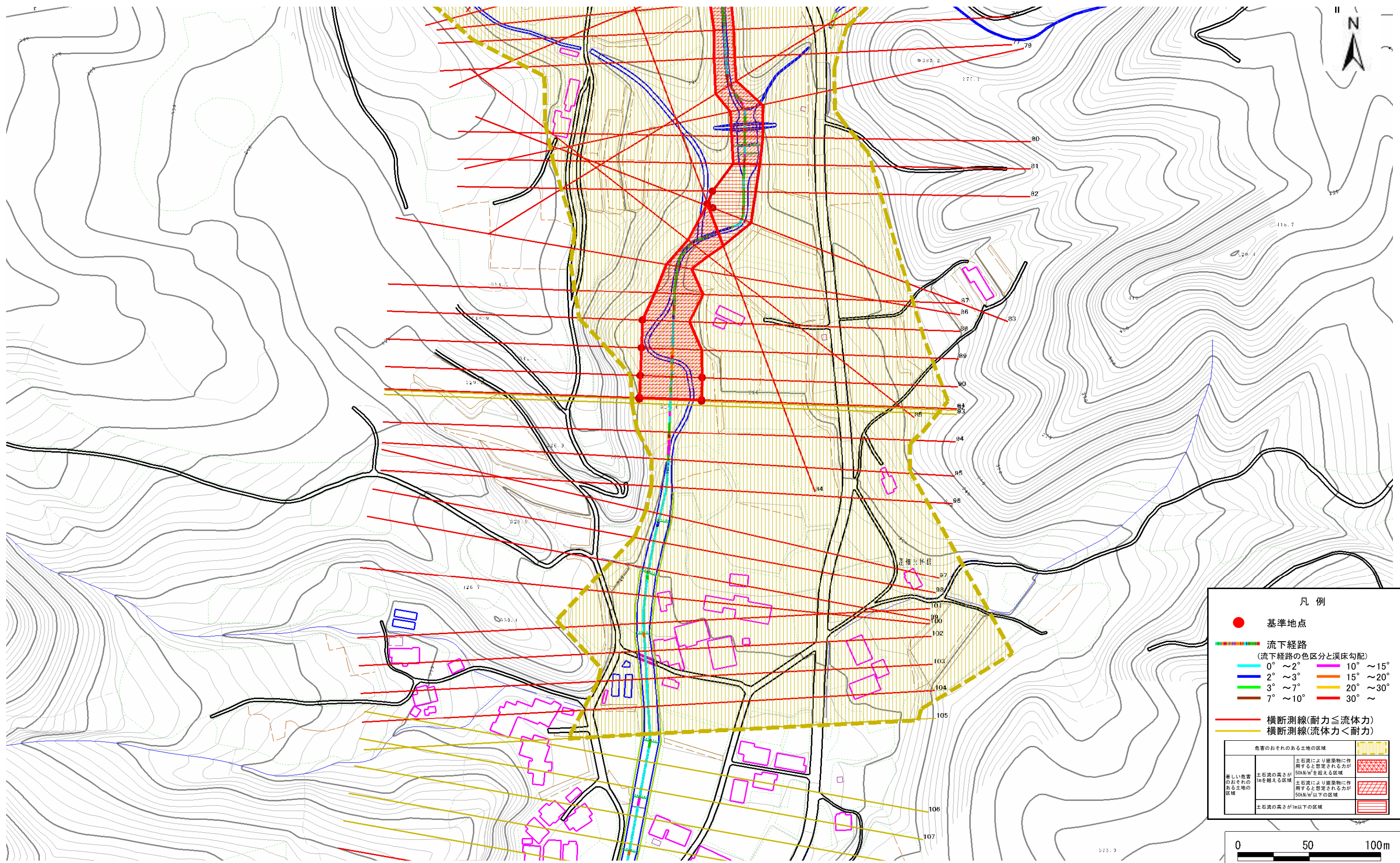


# 土石流区域調書

様式3-1 危害のおそれのある土地、著しい危害のおそれのある土地の設定図(4/4)

調査年度 平成21年度

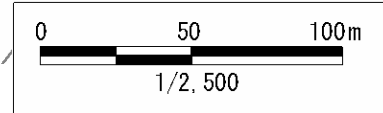
溪流の位置	溪流番号	B125134	溪流名	蓬畑の沢(5)	所在地	岩手県遠野市綾織町鶺鴒
-------	------	---------	-----	---------	-----	-------------



**凡例**

- 基準地点
- 流下経路  
(流下経路の色区分と溪床勾配)
  - 0° ~ 2° 10° ~ 15°
  - 2° ~ 3° 15° ~ 20°
  - 3° ~ 7° 20° ~ 30°
  - 7° ~ 10° 30° ~
- 横断測線(耐力 ≤ 流体力)
- 横断測線(流体力 < 耐力)

危険のおそれのある土地の区域	土石流により建築物に作用すると想定される力が50kN/m <sup>2</sup> を超える区域	土石流の高さが1m以下の区域
著しい危害のおそれのある土地の区域	土石流により建築物に作用すると想定される力が50kN/m <sup>2</sup> 以下の区域	土石流の高さが1m以下の区域



# 土石流区域調査

様式3-2 建築物に作用すると想定される衝撃に関する事項

調査年度	平成21年度
------	--------

溪流の位置	溪流番号	B125134	溪流名	蓬畑の沢(5)	所在地	岩手県遠野市綾織町鶉崎
-------	------	---------	-----	---------	-----	-------------

横断測線番号	土石流の高さh(m)	土石流の流体力Fd(kN/m <sup>2</sup> )	建築物の耐力P2(kN/m <sup>2</sup> )	横断測線番号	土石流の高さh(m)	土石流の流体力Fd(kN/m <sup>2</sup> )	建築物の耐力P2(kN/m <sup>2</sup> )
No.0	1.35	42.99	6.13	No.27	0.85	13.68	8.70
No.1	1.24	38.33	6.50	No.28	0.83	14.43	8.89
No.2	1.16	33.55	6.84	No.29	0.86	13.43	8.63
No.3	1.06	28.96	7.29	No.30	0.86	13.37	8.62
No.4	1.07	29.09	7.27	No.31	0.86	13.33	8.60
No.5	1.07	28.20	7.26	No.32	0.85	13.66	8.69
No.6	1.14	29.64	6.93	No.33	0.86	13.43	8.63
No.7	0.90	20.22	8.31	No.34	0.86	13.51	8.65
No.8	0.89	18.76	8.38	No.35	0.84	14.09	8.80
No.9	0.88	17.53	8.42	No.36	1.37	27.29	6.07
No.10	0.88	15.87	8.46	No.37	1.69	38.84	5.33
No.11	0.88	14.78	8.48	No.38	1.56	33.30	5.58
No.12	0.88	14.28	8.48	No.39	1.59	38.91	5.51
No.13	0.88	13.77	8.47	No.40	1.56	37.96	5.60
No.14	0.88	13.06	8.46	No.41	1.48	35.88	5.77
No.15	0.88	12.78	8.46	No.42	1.60	41.12	5.51
No.16	0.87	13.09	8.54	No.43	1.44	36.00	5.87
No.17	0.87	13.18	8.57	No.44	1.55	39.47	5.60
No.18	0.86	13.27	8.59	No.45	1.34	30.99	6.16
No.19	0.86	13.27	8.59	No.46	1.54	37.01	5.63
No.20	0.85	13.58	8.67	No.47	1.47	32.14	5.79
No.21	0.84	14.01	8.78	No.48	0.95	12.97	7.95
No.22	0.84	14.00	8.78	No.49	1.64	34.10	5.42
No.23	0.83	14.32	8.86	No.50	1.47	27.20	5.80
No.24	0.83	14.43	8.89	No.51	1.50	28.44	5.71
No.25	0.83	14.23	8.84	No.52	1.38	23.79	6.03
No.26	0.85	13.75	8.71	No.53	1.52	28.14	5.68

## 土 石 流 区 域 調 査

様式3-2 建築物に作用すると想定される衝撃に関する事項

調査年度 平成21年度

渓流の位置	溪流番号	B125134	溪流名	蓬畑の沢(5)	所在地	岩手県遠野市綾織町鶉崎	
横断測線番号	土石流の高さh(m)	土石流の流体力Fd(kN/m <sup>2</sup> )	建築物の耐力P2(kN/m <sup>2</sup> )	横断測線番号	土石流の高さh(m)	土石流の流体力Fd(kN/m <sup>2</sup> )	建築物の耐力P2(kN/m <sup>2</sup> )
No.54	1.72	32.35	5.28	No.81	1.51	22.54	5.70
No.55	1.86	36.40	5.07	No.82	0.96	10.14	7.88
No.56	1.83	36.24	5.11	No.83	0.96	10.21	7.91
No.57	1.63	30.24	5.45	No.84	0.98	9.82	7.78
No.58	1.52	34.14	5.68	No.85	1.70	17.96	5.31
No.59	1.64	29.53	5.42	No.86	1.72	18.41	5.28
No.60	1.64	31.27	5.42	No.87	1.15	11.83	6.89
No.61	1.53	26.04	5.64	No.88	1.03	8.76	7.45
No.62	1.34	20.22	6.17	No.89	1.12	7.42	7.03
No.63	1.69	26.81	5.33	No.90	1.07	8.01	7.23
No.64	1.78	29.23	5.18	No.91	1.14	6.94	6.93
No.65	1.49	19.11	5.74	No.92	1.14	6.85	6.91
No.66	1.32	16.34	6.22	No.93	1.16	6.59	6.84
No.67	0.99	10.89	7.69	No.94	1.55	10.11	5.61
No.68	1.04	8.38	7.39	No.95	1.07	7.93	7.27
No.69	1.08	7.41	7.22	No.96	1.99	17.68	4.91
No.70	1.00	8.56	7.63	No.97	1.10	7.48	7.11
No.71	1.51	17.24	5.69	No.98	1.92	16.85	4.98
No.72	1.81	27.79	5.13	No.99	1.66	12.74	5.37
No.73	1.80	26.35	5.15	No.100	1.99	20.19	4.91
No.74	1.62	22.32	5.46	No.101	1.41	12.40	5.96
No.75	1.71	28.19	5.29	No.102	1.80	17.00	5.15
No.76	1.83	27.95	5.10	No.103	1.04	8.37	7.42
No.77	1.82	25.99	5.12	No.104	1.07	7.83	7.24
No.78	1.54	24.98	5.63	No.105	1.22	5.73	6.57
No.79	1.25	21.40	6.47	No.106	1.17	6.27	6.79
No.80	1.36	19.95	6.09	No.107	1.17	6.22	6.77



## 土石流区域調書

様式3-2 建築物に作用すると想定される衝撃に関する事項

調査年度	平成21年度
------	--------

溪流の位置	溪流番号	B125134	溪流名	蓬畑の沢(5)	所在地	岩手県遠野市綾織町鴉崎
-------	------	---------	-----	---------	-----	-------------

横断測線番号	土石流の高さh(m)	土石流の流体力Fd(kN/m <sup>2</sup> )	建築物の耐力P2(kN/m <sup>2</sup> )	横断測線番号	土石流の高さh(m)	土石流の流体力Fd(kN/m <sup>2</sup> )	建築物の耐力P2(kN/m <sup>2</sup> )
No.108	1.19	6.05	6.70				
No.109	1.21	5.82	6.60				
No.110	1.21	5.86	6.62				
No.111	2.24	13.64	4.68				
No.112	1.27	5.33	6.39				
No.113	1.88	10.41	5.04				
No.114	1.21	5.93	6.64				
No.115	1.93	11.50	4.98				
No.116	1.24	5.57	6.49				
No.117	1.22	5.83	6.60				