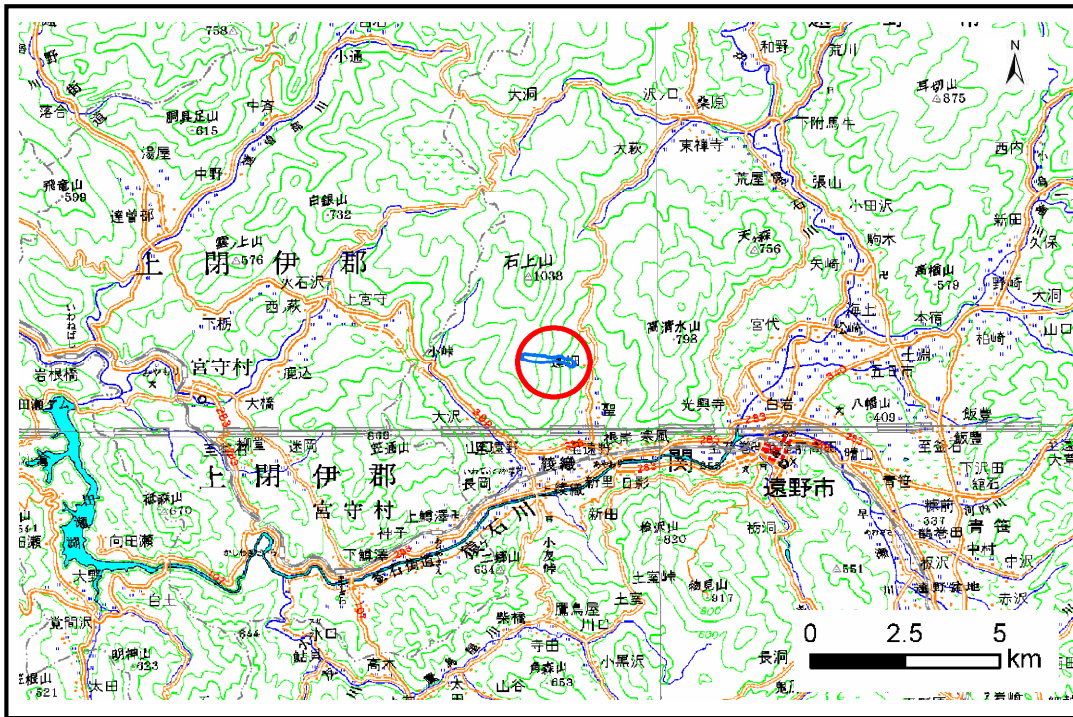


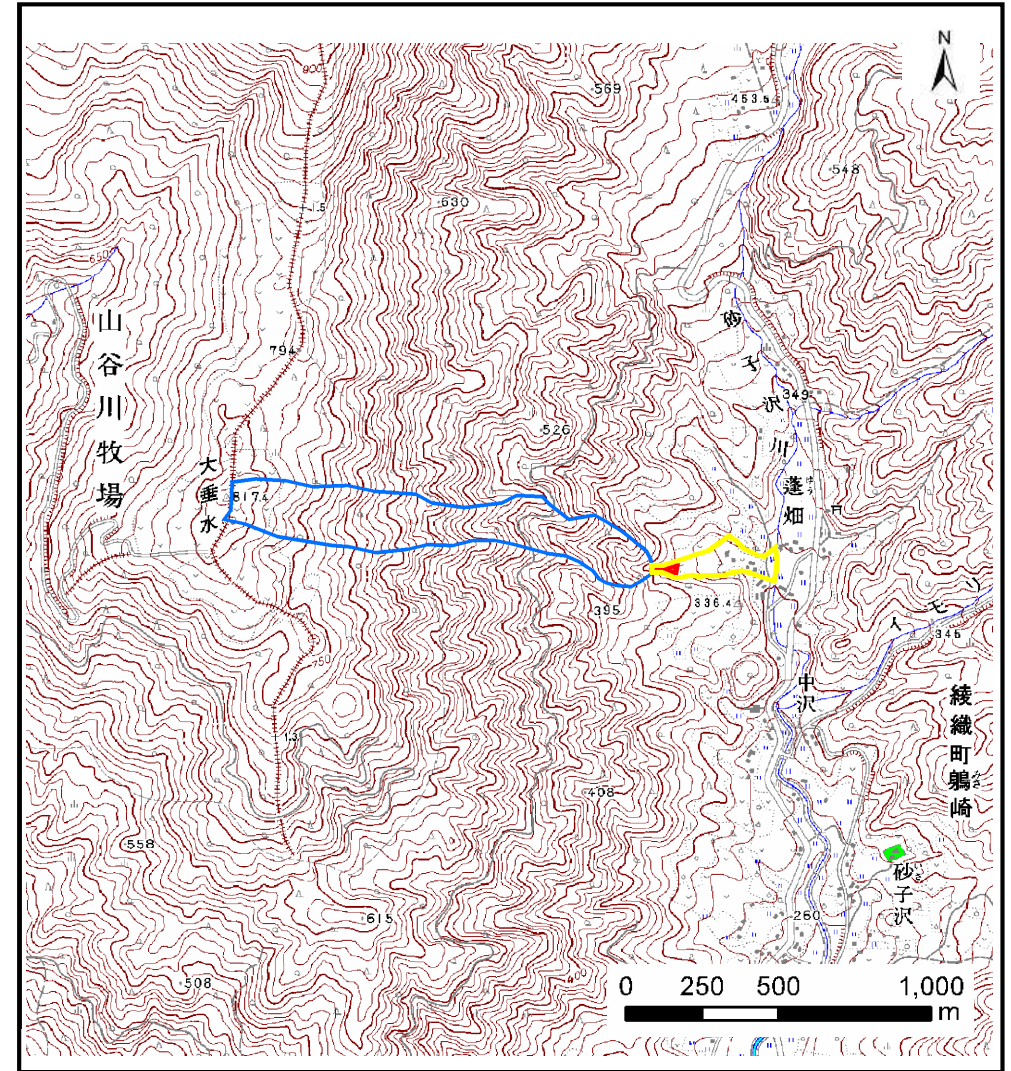
# 土砂災害防止に関する基礎調査(土石流)

表紙 位置,位置図

自然現象の種類	土石流
溪流番号	B125130
水系名	北上川
河川名	砂子沢川
溪流名	蓬畑の沢(8)
所在地	岩手県遠野市綾織町鶺崎
調査機関	遠野土木センター



位置図(S=1:200,000)



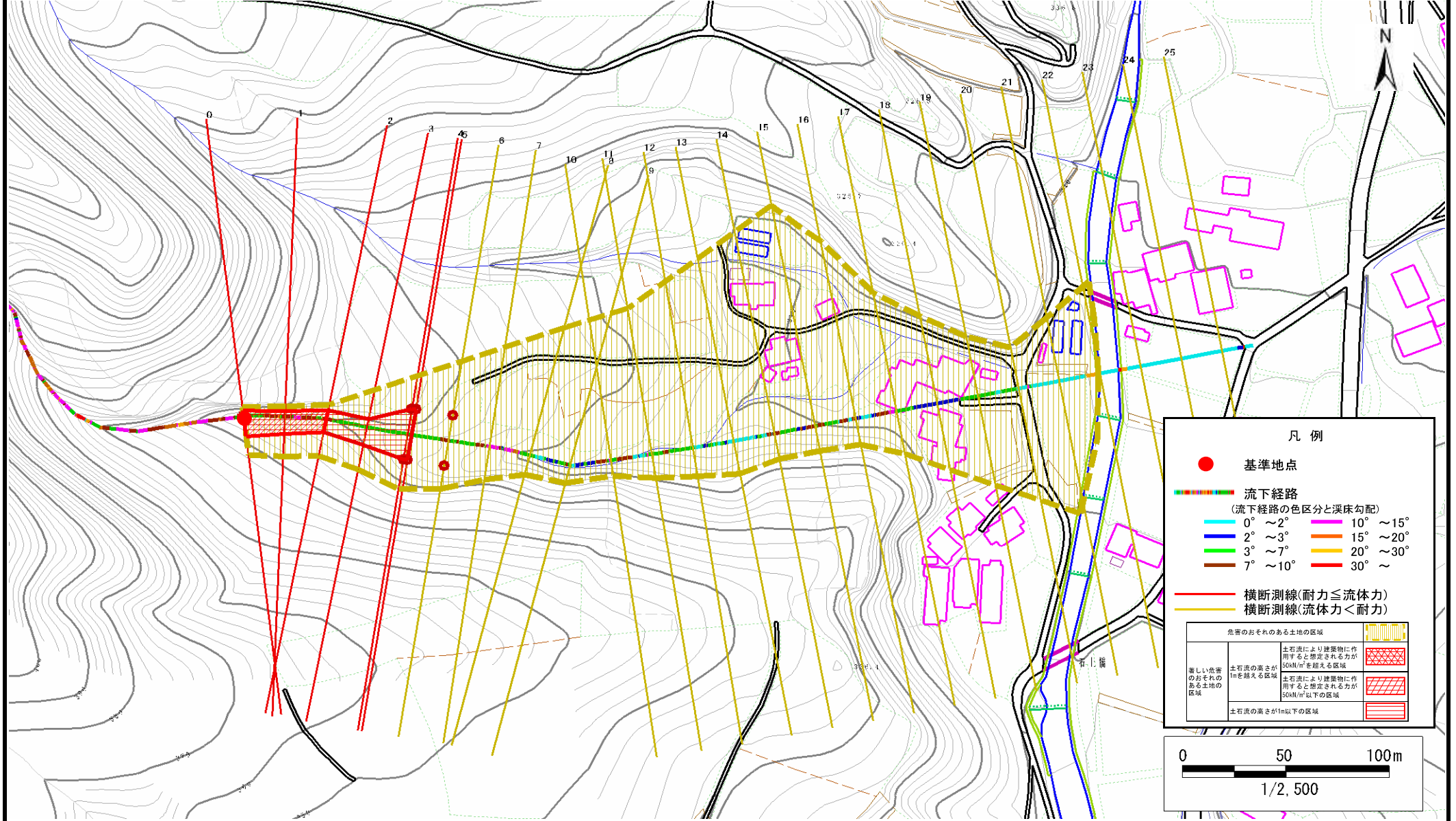
概況図(S=1:25,000)

# 土石流区域調査

様式3-1 危害のおそれのある土地、著しい危害のおそれのある土地の設定図

調査年度 平成21年度

溪流の位置	溪流番号	溪流名	所在地
	B125130	蓬畑の沢(8)	岩手県遠野市綾織町鴉崎



# 土石流区域調査

様式3-2 建築物に作用すると想定される衝撃に関する事項

調査年度	平成21年度
------	--------

溪流の位置	溪流番号	B125130	溪流名	蓬畑の沢(8)	所在地	岩手県遠野市綾織町鶉崎
-------	------	---------	-----	---------	-----	-------------

横断測線番号	土石流の高さh(m)	土石流の流体力Fd(kN/m <sup>2</sup> )	建築物の耐力P2(kN/m <sup>2</sup> )	横断測線番号	土石流の高さh(m)	土石流の流体力Fd(kN/m <sup>2</sup> )	建築物の耐力P2(kN/m <sup>2</sup> )
No.0	1.28	63.26	6.35				
No.1	1.16	49.32	6.85				
No.2	1.01	36.04	7.56				
No.3	0.85	25.34	8.70				
No.4	0.55	13.16	12.55				
No.5	0.55	12.79	12.63				
No.6	0.53	10.62	13.07				
No.7	0.52	9.11	13.32				
No.8	0.52	9.15	13.35				
No.9	0.51	8.36	13.42				
No.10	0.51	6.93	13.49				
No.11	0.51	6.48	13.48				
No.12	0.51	6.17	13.46				
No.13	0.52	5.13	13.27				
No.14	0.52	4.74	13.14				
No.15	0.52	4.76	13.17				
No.16	0.52	4.74	13.15				
No.17	0.53	4.57	13.08				
No.18	0.54	3.92	12.75				
No.19	0.54	3.94	12.77				
No.20	0.55	3.78	12.66				
No.21	0.56	3.35	12.33				
No.22	0.59	2.87	11.87				
No.23	0.66	2.07	10.78				
No.24	0.68	1.93	10.52				
No.25	0.76	1.46	9.56				