

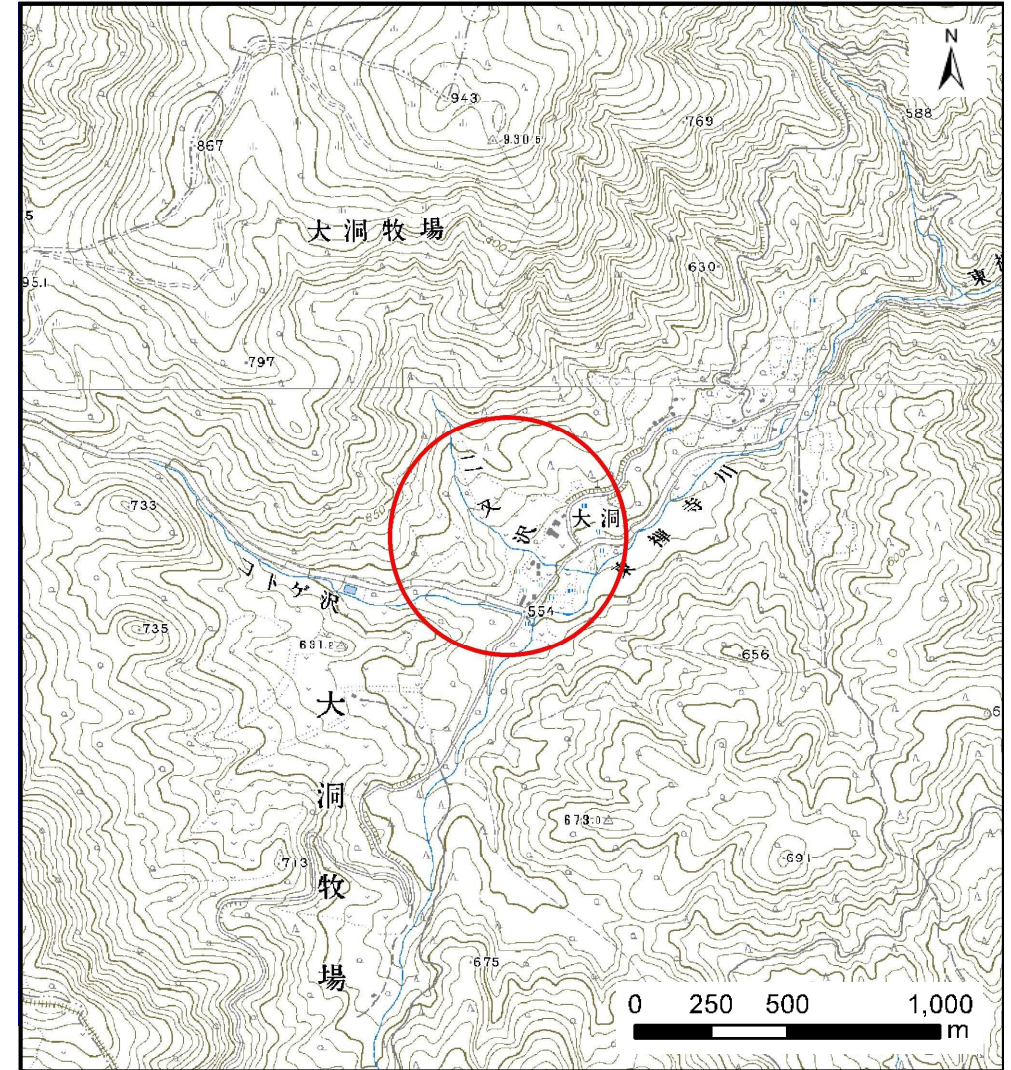
土砂災害防止に関する基礎調査(土石流)

表紙 位置,位置図

自然現象の種類	土石流
溪流番号	B125106
水系名	北上川
河川名	東禅寺川
溪流名	二又沢(3)
所在地	遠野市附馬牛町東禅寺16地割
調査機関	岩手県南広域振興局遠野土木センター



位置図(S=1:200,000)



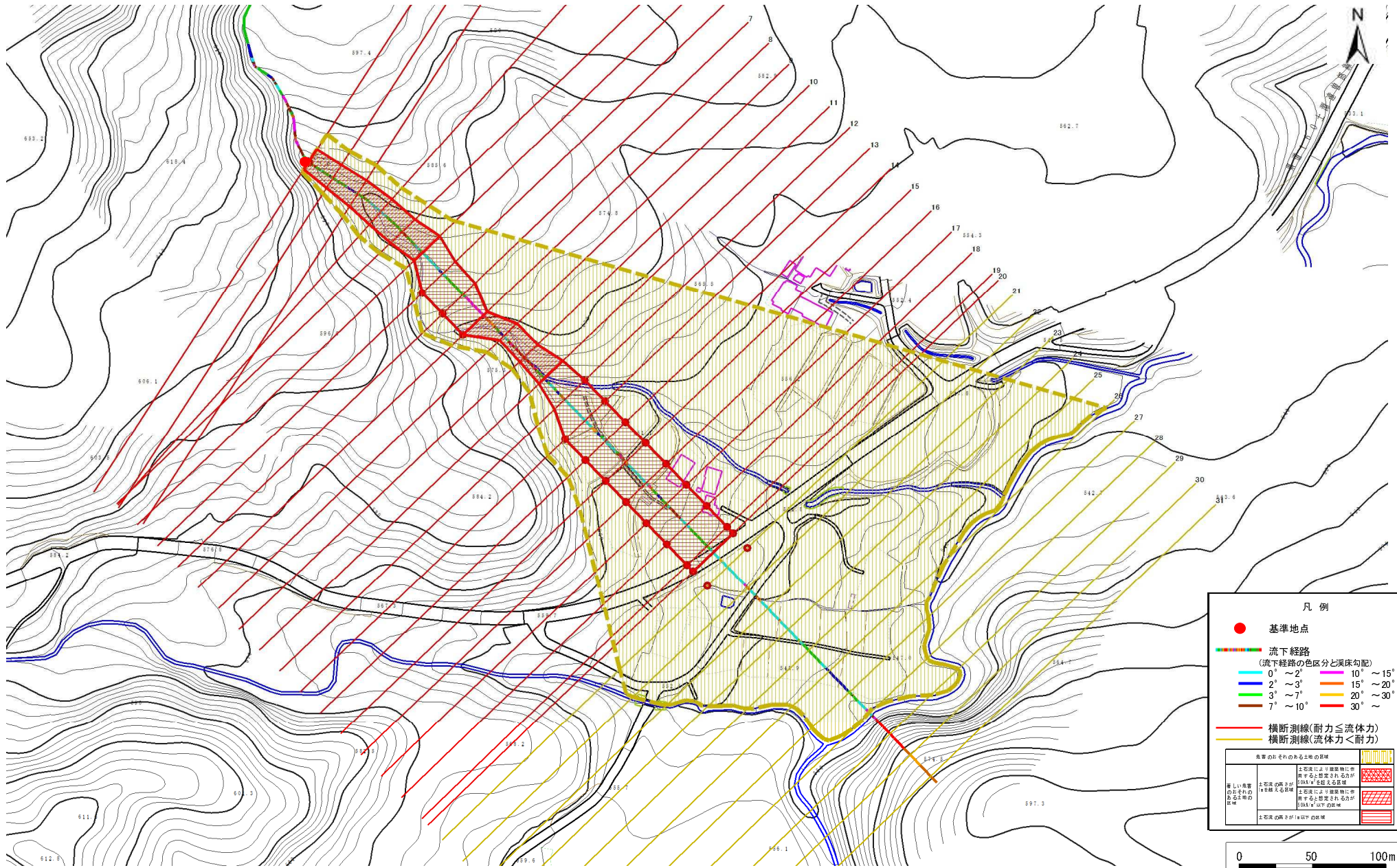
概況図(S=1:25,000)

土石流区域調査

様式 3-1 危害のおそれのある土地、著しい危害のおそれのある土地の設定図

調査年度 平成26年度

溪流の位置	溪流番号	B125106	溪流名	二又沢(3)	所在地	遠野市附馬牛町東禅寺16地割
-------	------	---------	-----	--------	-----	----------------

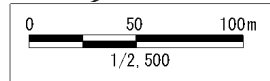


凡例

- 基準地点
- 流下経路
(流下経路の色区分と渓床勾配)

0° ~ 2°	10° ~ 15°
2° ~ 3°	15° ~ 20°
3° ~ 7°	20° ~ 30°
7° ~ 10°	30° ~
- 横断測線(耐力 ≧ 流体力)
横断測線(流体力 < 耐力)

危害のおそれのある土地の種類	記号
土砂流により建築物に作用する土砂流の発生が100%を想定される区域	[Red diagonal hatching]
土砂流の発生が50%を想定される区域	[Yellow diagonal hatching]
土砂流の発生が10%を想定される区域	[Green diagonal hatching]
土砂流の発生が10%以下の区域	[White]



土石流区域調査

様式3-2 建築物に作用すると想定される衝撃に関する事項

調査年度 平成26年度

溪流の位置	溪流番号	B125106	溪流名	二又沢(3)	所在地	遠野市附馬牛町東禅寺16地割	
横断測線番号	土石流の高さh(m)	土石流の流体力Fd(kN/m ²)	建築物の耐力P2(kN/m ²)	横断測線番号	土石流の高さh(m)	土石流の流体力Fd(kN/m ²)	建築物の耐力P2(kN/m ²)
No.0	1.43	27.54	5.91	No. 27	0.93	7.27	8.11
No.1	1.32	24.61	6.23	No. 28	0.94	7.11	8.04
No.2	1.22	20.67	6.57	No. 29	0.00	0.00	0.00
No.3	1.16	18.25	6.81	No. 30	0.00	0.00	0.00
No.4	1.17	16.87	6.78	No. 31	0.00	0.00	0.00
No.5	1.14	16.08	6.91				
No.6	0.87	10.53	8.56				
No.7	0.87	10.48	8.55				
No.8	0.85	10.87	8.68				
No.9	1.45	20.69	5.85				
No.10	1.44	19.43	5.88				
No.11	1.19	15.85	6.71				
No.12	0.89	9.49	8.38				
No.13	0.90	8.81	8.30				
No.14	0.90	8.85	8.31				
No.15	0.89	9.09	8.40				
No.16	0.88	9.33	8.49				
No.17	0.87	9.48	8.55				
No.18	0.90	8.84	8.31				
No.19	0.91	8.22	8.21				
No.20	0.91	8.25	8.22				
No.21	0.92	7.81	8.14				
No.22	0.95	6.94	7.96				
No.23	0.89	7.97	8.42				
No.24	0.87	8.28	8.55				
No.25	0.90	7.74	8.32				
No.26	0.93	7.29	8.12				