

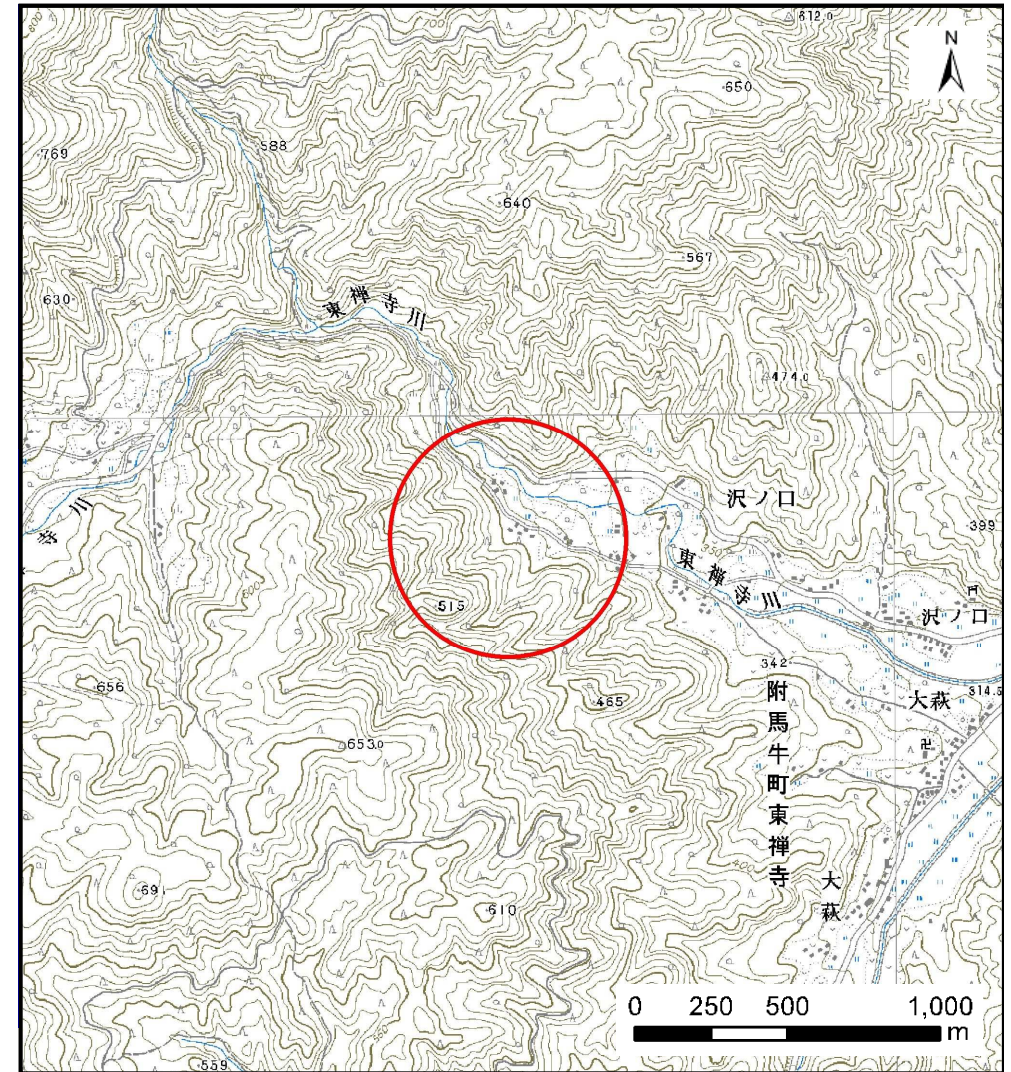
土砂災害防止に関する基礎調査(土石流)

表紙 位置,位置図

自然現象の種類	土石流
溪流番号	B125105
水系名	北上川
河川名	東禅寺川
溪流名	沢ノ口沢(3)
所在地	遠野市附馬牛町東禅寺15地割
調査機関	岩手県南広域振興局遠野土木センター



位置図(S=1:200,000)



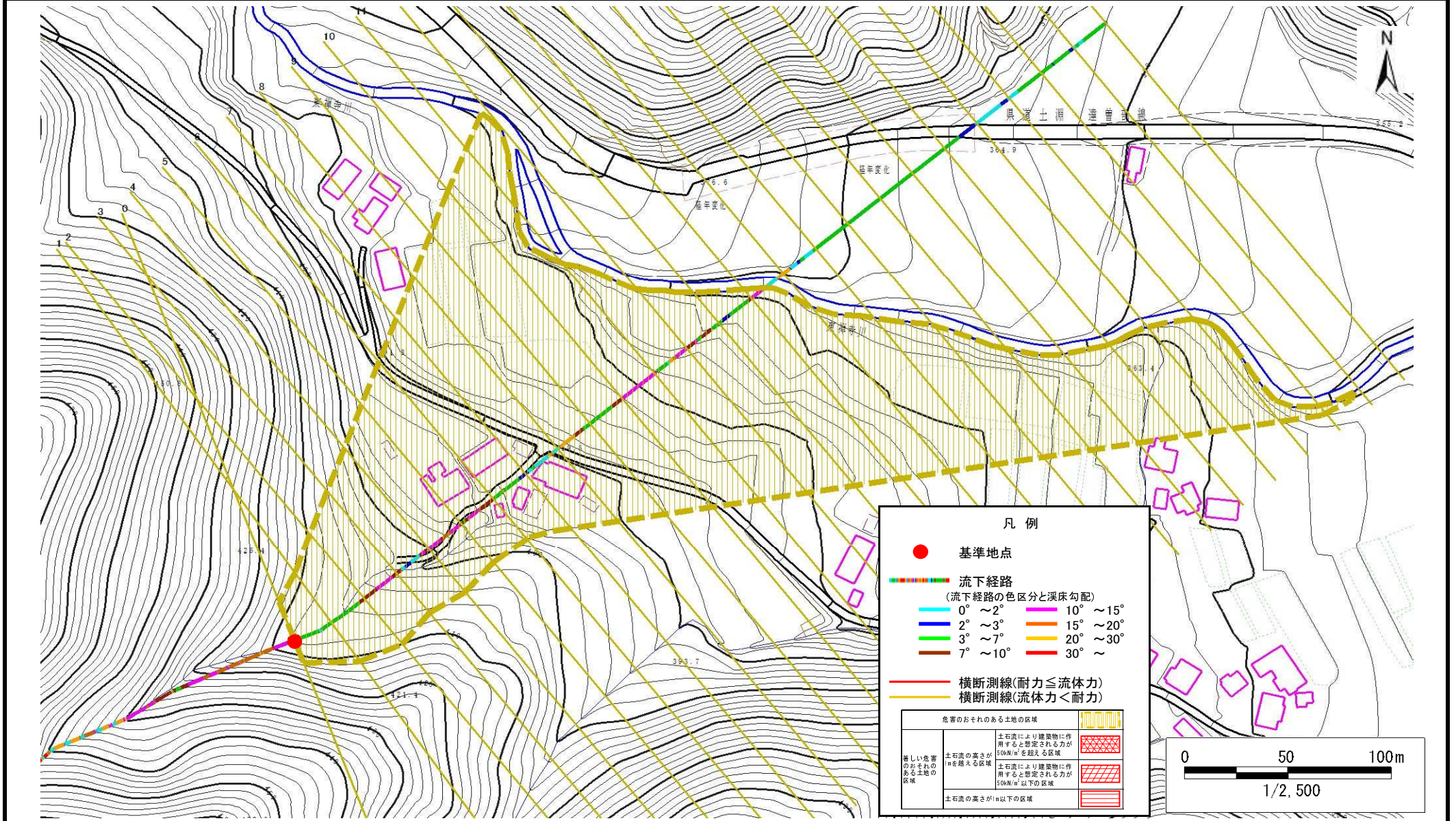
概況図(S=1:25,000)

土石流区域調査

様式3-1 危害のおそれのある土地、著しい危害のおそれのある土地の設定図

調査年度 平成26年度

溪流の位置	溪流番号	B125105	溪流名	沢ノ口沢(3)	所在地	遠野市附馬牛町東禅寺15地割
-------	------	---------	-----	---------	-----	----------------



土石流区域調査

様式3-2 建築物に作用すると想定される衝撃に関する事項

調査年度	平成26年度
所在地	遠野市附馬牛町東禅寺15地割

溪流の位置	溪流番号	B125105	溪流名	沢ノ口沢(3)	所在地	遠野市附馬牛町東禅寺15地割
-------	------	---------	-----	---------	-----	----------------

横断測線番号	土石流の高さh(m)	土石流の流体力Fd(kN/m ²)	建築物の耐力P2(kN/m ²)	横断測線番号	土石流の高さh(m)	土石流の流体力Fd(kN/m ²)	建築物の耐力P2(kN/m ²)
No.0	0.40	16.40	16.90				
No.1	0.30	9.81	22.06				
No.2	0.21	5.24	30.76				
No.3	0.23	5.29	27.54				
No.4	0.23	4.41	28.07				
No.5	0.23	4.14	28.55				
No.6	0.22	3.75	29.23				
No.7	0.22	3.43	29.77				
No.8	0.21	2.88	30.58				
No.9	0.21	2.73	30.76				
No.10	0.21	2.38	31.06				
No.11	0.20	2.51	31.86				
No.12	0.20	2.63	32.56				
No.13	0.20	2.59	32.32				
No.14	0.20	2.59	32.32				
No.15	0.21	2.35	31.08				
No.16	0.21	1.86	31.05				
No.17	0.21	1.83	31.02				
No.18	0.21	1.83	31.03				
No.19	0.21	1.49	30.43				
No.20	0.21	1.39	30.15				
No.21	0.22	1.17	29.23				
No.22	0.24	0.87	27.17				
No.23	0.25	0.76	26.04				
No.24	0.25	0.73	25.73				
No.25	0.24	0.79	26.66				