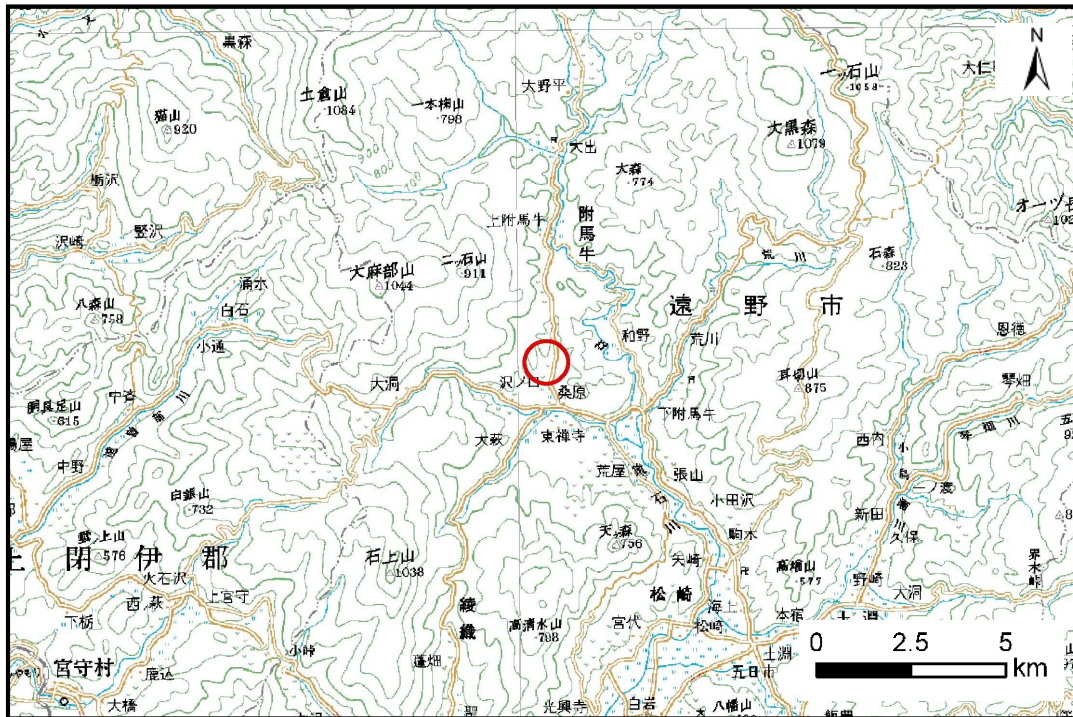


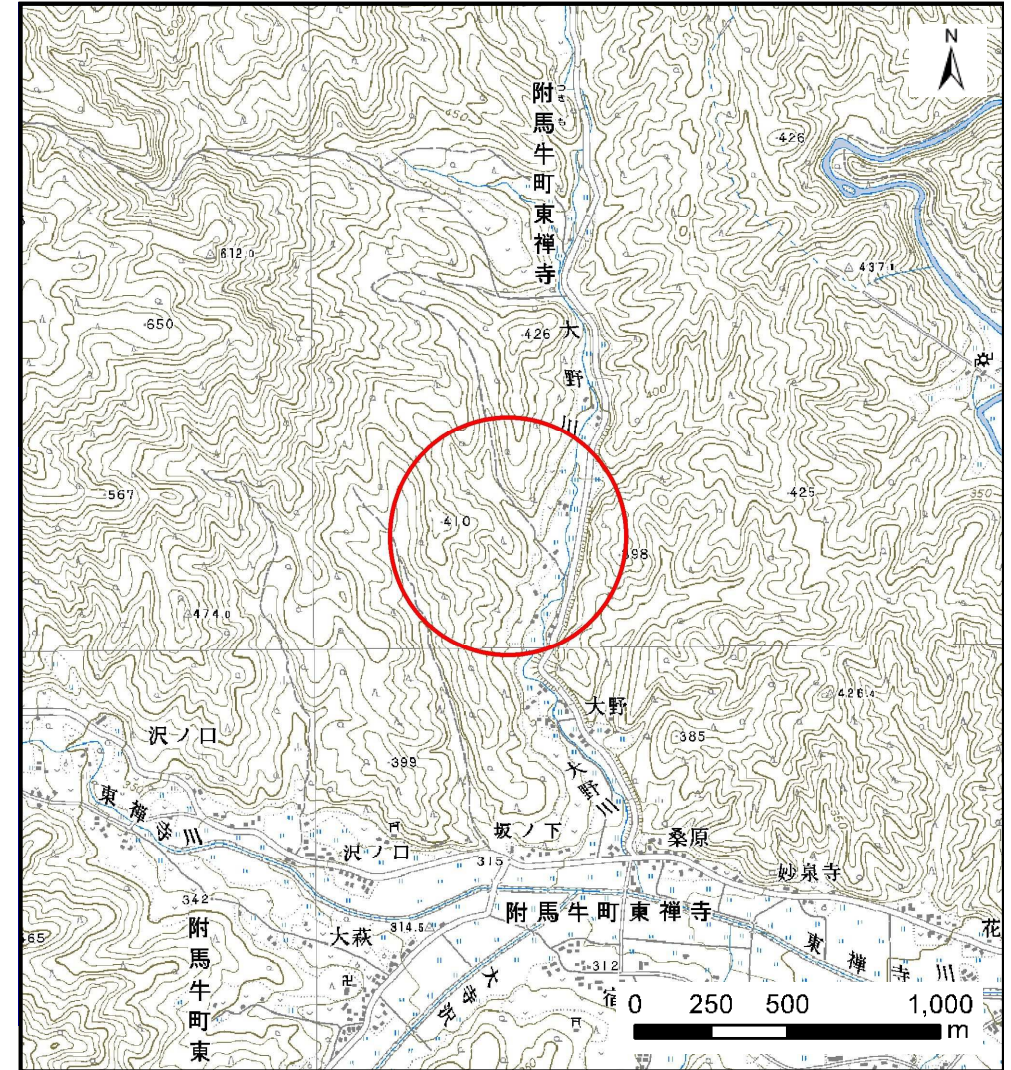
土砂災害防止に関する基礎調査(土石流)

表紙 位置,位置図

自然現象の種類	土石流
溪流番号	B114221
水系名	北上川
河川名	大野川
溪流名	大野の沢(5)
所在地	遠野市附馬牛町東禅寺4地割
調査機関	岩手県南広域振興局遠野土木センター



位置図(S=1:200,000)



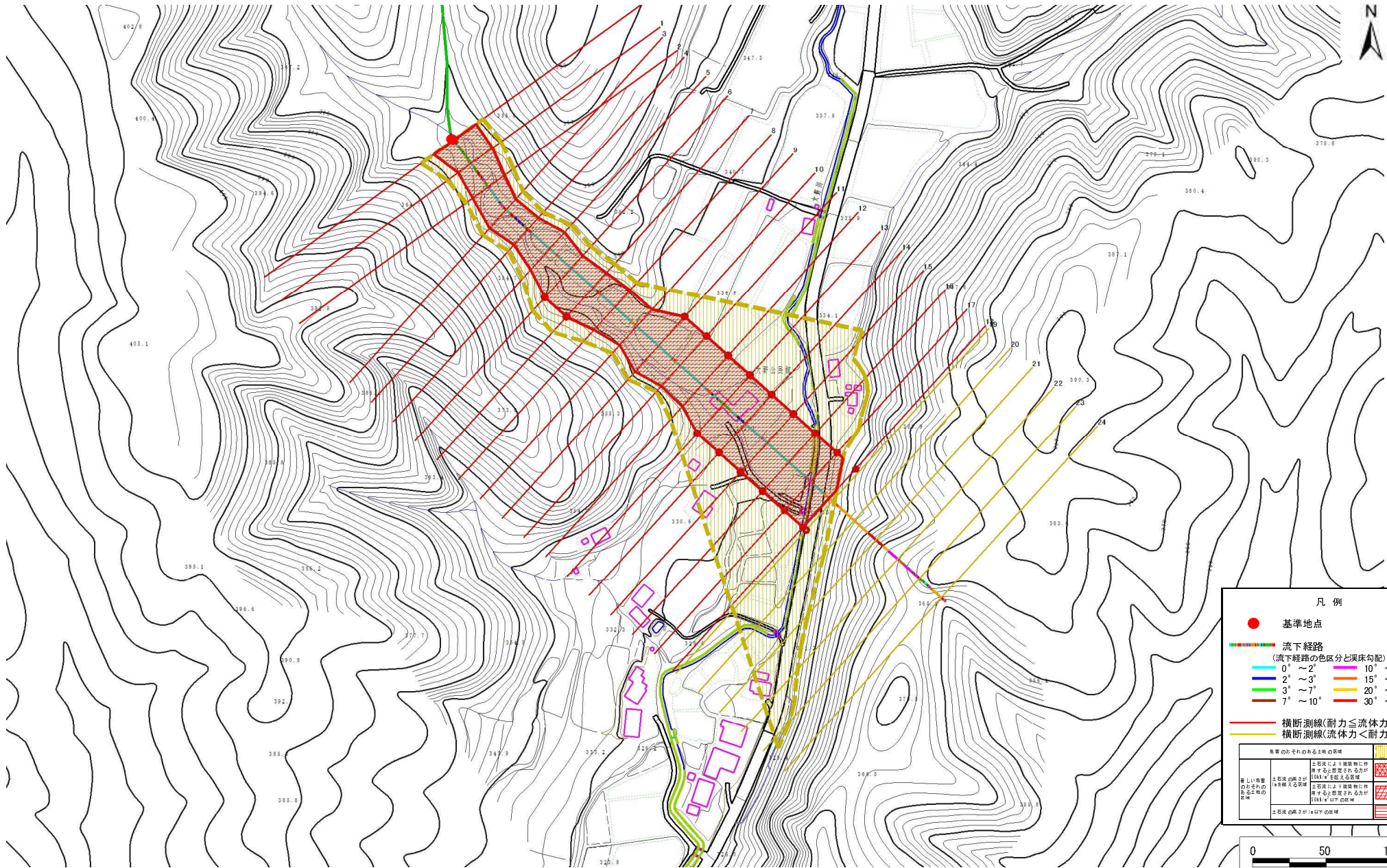
概況図(S=1:25,000)

土石流区域調査

様式 3-1 危害のおそれのある土地、著しい危害のおそれのある土地の設定図

調査年度 平成26年度

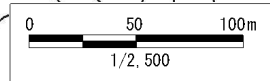
溪流の位置	溪流番号	B114221	溪流名	大野の沢(5)	所在地	遠野市附馬牛町東禅寺4地割
-------	------	---------	-----	---------	-----	---------------



凡例

- 基準地点
- 流下経路 (流下経路の色区分と床勾配)
 - 0° ~ 2°
 - 2° ~ 3°
 - 3° ~ 7°
 - 7° ~ 10°
 - 10° ~ 15°
 - 15° ~ 20°
 - 20° ~ 30°
 - 30° ~
- 横断測線(耐力 ≤ 流体力)
- 横断測線(流体力 < 耐力)

危害のおそれのある土地の区域	土石流により建築物に作用するおそれのある区域	土石流により建築物に作用するおそれのある区域
著しい危害のおそれのある土地の区域	土石流により建築物に作用するおそれのある区域 (100m ² を超えな区域)	土石流により建築物に作用するおそれのある区域 (100m ² を超えな区域)
土石流の発生が100%の区域	土石流の発生が100%の区域	土石流の発生が100%の区域



土石流区域調査

様式3-2 建築物に作用すると想定される衝撃に関する事項

調査年度	平成26年度
------	--------

溪流の位置	溪流番号	B114221	溪流名	大野の沢(5)	所在地	遠野市附馬牛町東禅寺4地割	
横断測線番号	土石流の高さh(m)	土石流の流体力Fd(kN/m ²)	建築物の耐力P2(kN/m ²)	横断測線番号	土石流の高さh(m)	土石流の流体力Fd(kN/m ²)	建築物の耐力P2(kN/m ²)
No.0	1.57	15.24	5.57				
No.1	1.78	17.74	5.18				
No.2	1.84	19.36	5.09				
No.3	1.85	19.33	5.08				
No.4	1.95	20.30	4.95				
No.5	1.65	13.67	5.40				
No.6	1.28	9.09	6.38				
No.7	1.31	8.20	6.25				
No.8	1.62	11.78	5.46				
No.9	1.72	12.96	5.27				
No.10	1.32	8.23	6.22				
No.11	1.27	8.98	6.41				
No.12	1.34	7.93	6.17				
No.13	1.30	8.38	6.29				
No.14	1.26	8.97	6.44				
No.15	1.21	9.61	6.60				
No.16	1.23	9.44	6.56				
No.17	1.19	10.02	6.70				
No.18	1.49	5.78	5.74				
No.19	1.60	4.89	5.51				
No.20	0.00	0.00	0.00				
No.21	0.00	0.00	0.00				
No.22	0.00	0.00	0.00				
No.23	0.00	0.00	0.00				
No.24	0.00	0.00	0.00				