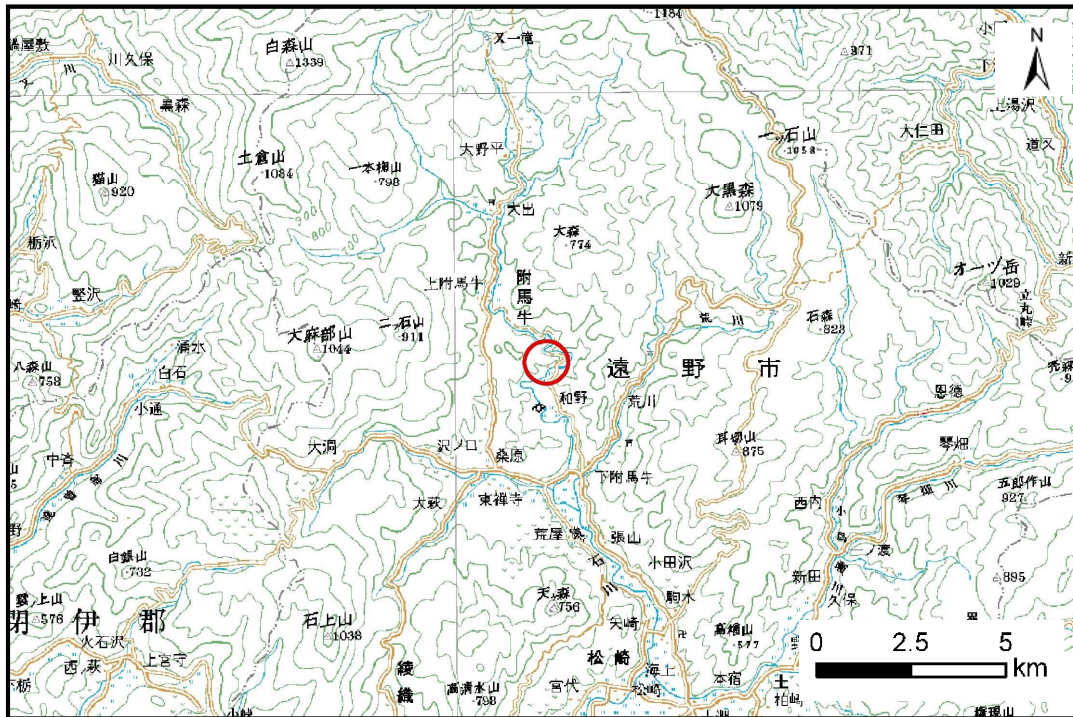


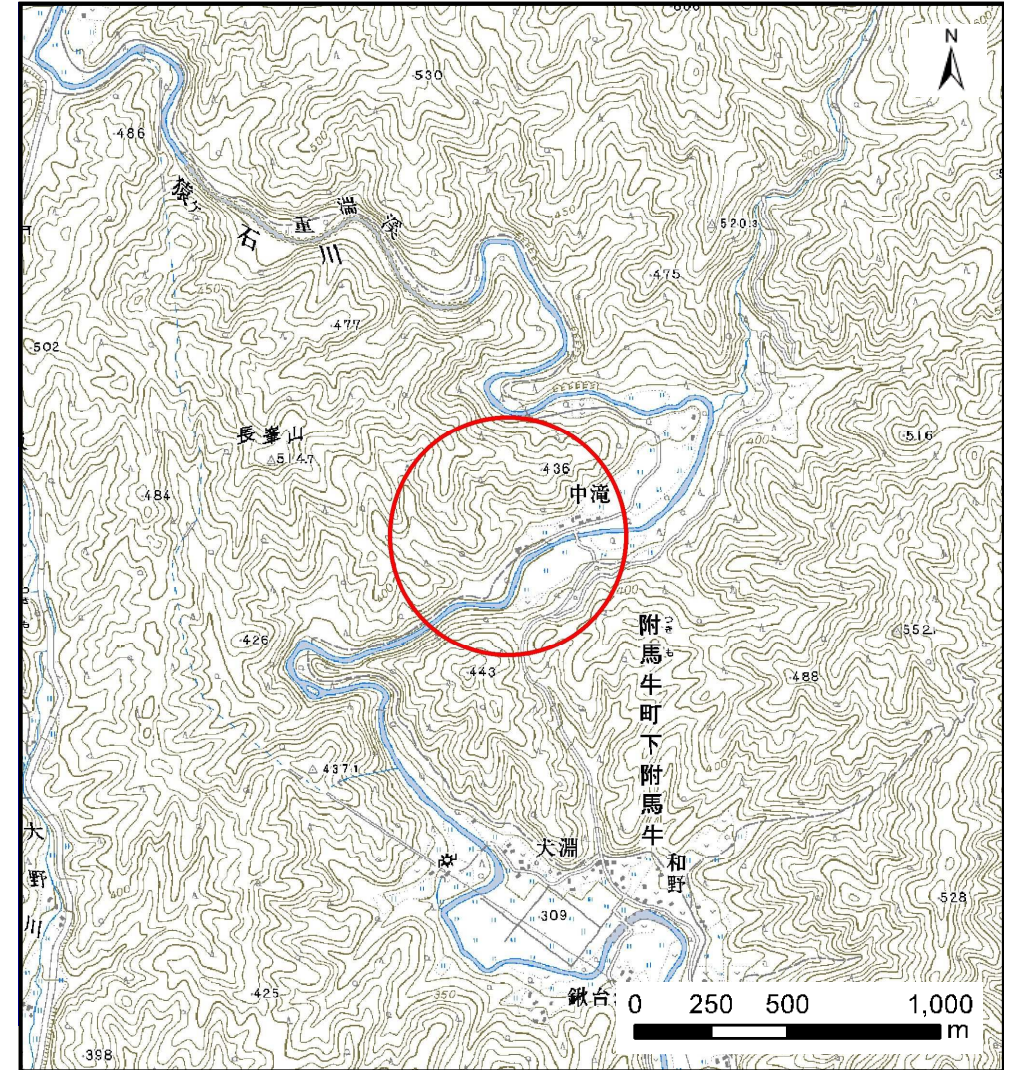
# 土砂災害防止に関する基礎調査(土石流)

表紙 位置,位置図

自然現象の種類	土石流
溪流番号	B114216
水系名	北上川
河川名	猿ヶ石川
溪流名	中滝の沢
所在地	遠野市附馬牛町下附馬牛15地割
調査機関	岩手県南広域振興局遠野土木センター



位置図(S=1:200,000)



概況図(S=1:25,000)

# 土石流区域調査

様式3-1 危害のおそれのある土地、著しい危害のおそれのある土地の設定図

調査年度 平成26年度

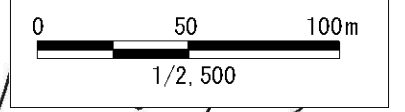
溪流の位置	溪流番号	B114216	溪流名	中滝の沢	所在地	遠野市附馬牛町下附馬牛15地割
-------	------	---------	-----	------	-----	-----------------



**凡例**

- 基準地点
- 流下経路  
(流下経路の色区分と渓床勾配)
  - 0° ~ 2°
  - 2° ~ 3°
  - 3° ~ 7°
  - 7° ~ 10°
  - 10° ~ 15°
  - 15° ~ 20°
  - 20° ~ 30°
  - 30° ~
- 横断測線(耐力 ≤ 流体力)
- 横断測線(流体力 < 耐力)

危害のおそれのある土地の区域		
著しい危害のおそれのある土地の区域	土石流の高さが1mを超える区域	
	土石流により建築物に作用すると想定される力が50kN/m <sup>2</sup> を超える区域	
	土石流により建築物に作用すると想定される力が50kN/m <sup>2</sup> 以下の区域	
土石流の高さが1m以下の区域		



# 土 石 流 区 域 調 書

様式3-2 建築物に作用すると想定される衝撃に関する事項

調査年度	平成26年度
------	--------

溪流の位置	溪流番号	B114216	溪流名	中滝の沢	所在地	遠野市附馬牛町下附馬牛15地割
-------	------	---------	-----	------	-----	-----------------

横断測線番号	土石流の高さh(m)	土石流の流体力Fd(kN/m <sup>2</sup> )	建築物の耐力P2(kN/m2)	横断測線番号	土石流の高さh(m)	土石流の流体力Fd(kN/m <sup>2</sup> )	建築物の耐力P2(kN/m2)
No.0	0.82	21.98	8.98				
No.1	0.70	14.99	10.20				
No.2	0.61	12.21	11.58				
No.3	0.48	8.36	14.25				
No.4	0.47	7.58	14.37				
No.5	0.47	6.66	14.45				
No.6	0.47	6.06	14.45				
No.7	0.47	5.91	14.44				
No.8	0.48	4.70	14.23				
No.9	0.49	3.89	13.87				