

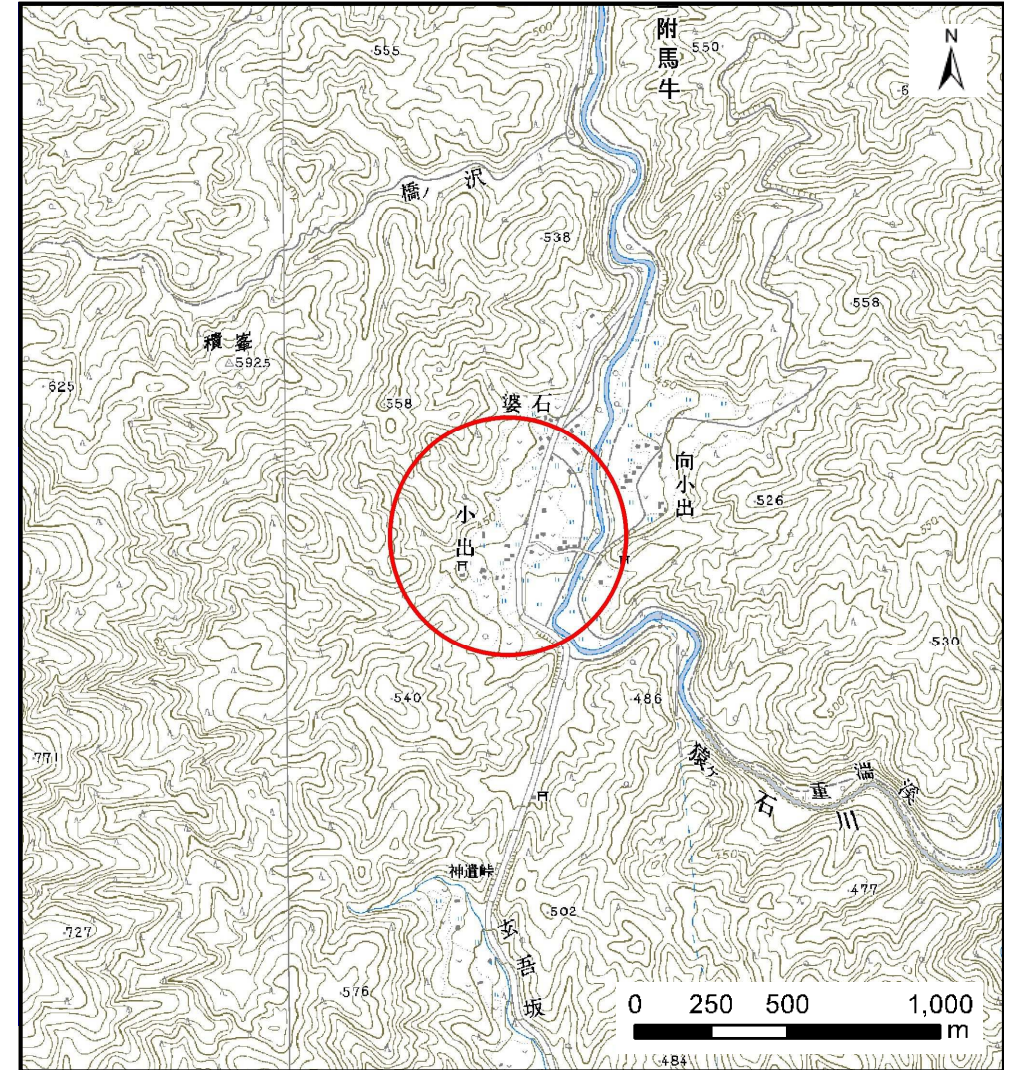
# 土砂災害防止に関する基礎調査(土石流)

表紙 位置,位置図

自然現象の種類	土石流
溪流番号	B114213
水系名	北上川
河川名	猿ヶ石川
溪流名	小出の沢
所在地	遠野市附馬牛町上附馬牛17地割
調査機関	岩手県南広域振興局遠野土木センター



位置図(S=1:200,000)



概況図(S=1:25,000)

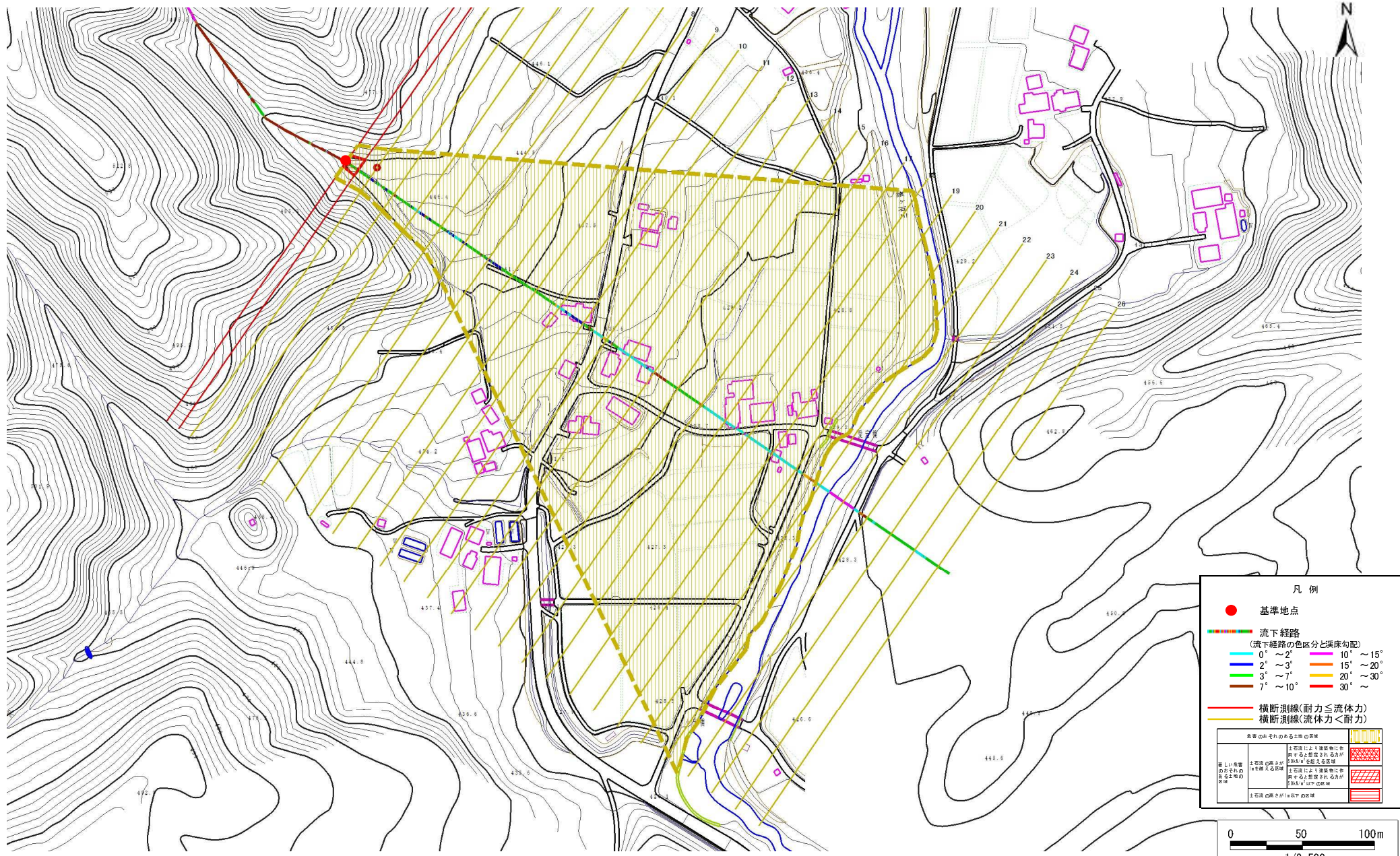


# 土石流区域調査

様式 3-1 危害のおそれのある土地、著しい危害のおそれのある土地の設定図

調査年度 平成26年度

溪流の位置	溪流番号	B114213	溪流名	小出の沢	所在地	遠野市附馬牛町上附馬牛17地割
-------	------	---------	-----	------	-----	-----------------

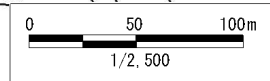


凡例

- 基準地点
- 流下経路  
(流下経路の色区分と渓床勾配)
 

0° ~ 2°	10° ~ 15°
2° ~ 3°	15° ~ 20°
3° ~ 7°	20° ~ 30°
7° ~ 10°	30° ~
- 横断測線(耐力 ≤ 流体力)
- 横断測線(流体力 < 耐力)

危害のおそれのある土地の区域	土石流により建築物に作用する想定される力が10kN/m <sup>2</sup> を超えな区域	
著しい危害のおそれのある土地の区域	土石流により建築物に作用する想定される力が10kN/m <sup>2</sup> 以上の区域	
土石流の発生が100%の区域		



## 土石流区域調査

様式3-2 建築物に作用すると想定される衝撃に関する事項

調査年度 平成26年度

溪流の位置	溪流番号	B114213	溪流名	小出の沢	所在地	遠野市附馬牛町上附馬牛17地割	
横断測線番号	土石流の高さh(m)	土石流の流体力Fd(kN/m <sup>2</sup> )	建築物の耐力P2(kN/m <sup>2</sup> )	横断測線番号	土石流の高さh(m)	土石流の流体力Fd(kN/m <sup>2</sup> )	建築物の耐力P2(kN/m <sup>2</sup> )
No.0	0.72	17.10	9.94				
No.1	0.57	12.20	12.16				
No.2	0.47	8.51	14.47				
No.3	0.46	7.17	14.69				
No.4	0.46	6.16	14.76				
No.5	0.46	5.75	14.75				
No.6	0.46	5.33	14.71				
No.7	0.46	5.08	14.66				
No.8	0.47	4.67	14.56				
No.9	0.47	4.22	14.40				
No.10	0.48	4.03	14.31				
No.11	0.49	3.46	13.95				
No.12	0.48	3.58	14.17				
No.13	0.49	3.49	14.01				
No.14	0.49	3.33	13.84				
No.15	0.48	3.57	14.29				
No.16	0.47	3.73	14.57				
No.17	0.48	3.49	14.15				
No.18	0.50	3.30	13.82				
No.19	0.51	2.93	13.46				
No.20	0.54	2.45	12.87				
No.21	0.49	2.94	13.96				
No.22	0.56	2.15	12.39				
No.23	0.74	1.07	9.75				
No.24	1.30	0.34	6.29				
No.25	0.00	0.00	0.00				
No.26	0.00	0.00	0.00				