

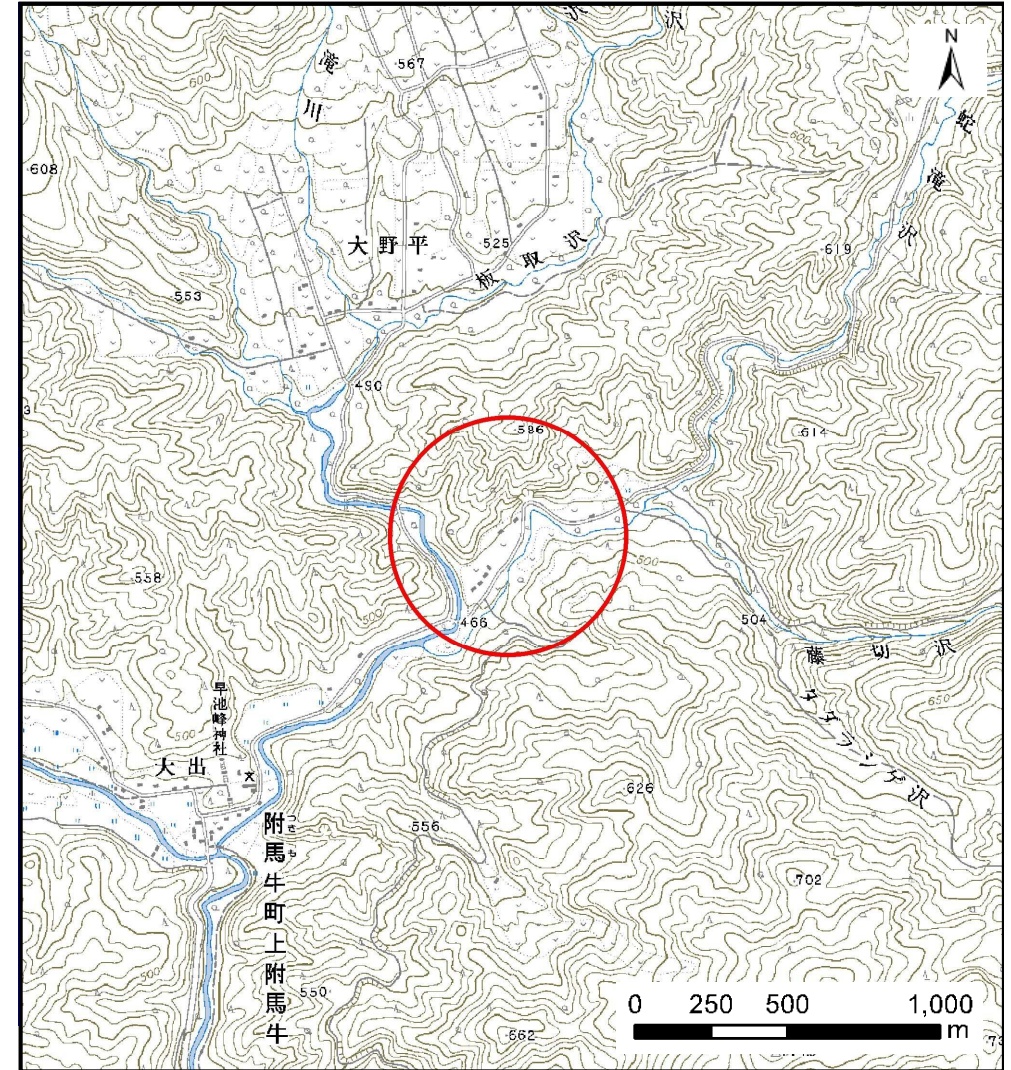
土砂災害防止に関する基礎調査(土石流)

表紙 位置,位置図

自然現象の種類	土石流
溪流番号	B114210
水系名	北上川
河川名	滝川
溪流名	大出の沢
所在地	遠野市附馬牛町上附馬牛19地割
調査機関	岩手県南広域振興局遠野土木センター



位置図(S=1:200,000)



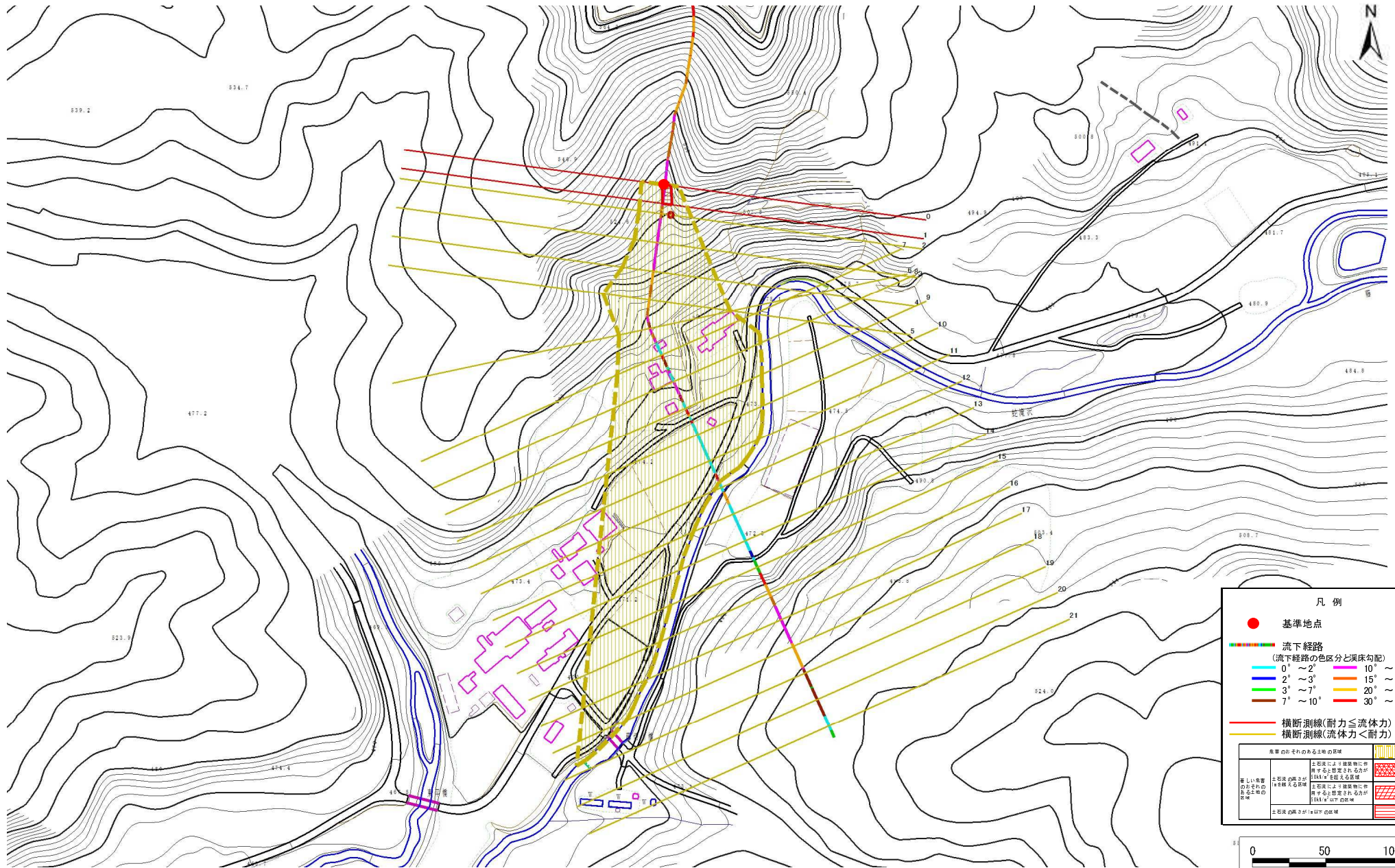
概況図(S=1:25,000)

土石流区域調査

様式3-1 危害のおそれのある土地、著しい危害のおそれのある土地の設定図

調査年度 平成26年度

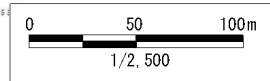
溪流の位置 溪流番号 B114210 溪流名 大出の沢 所在地 遠野市附馬牛町上附馬牛19地割



凡例

- 基準地点
- 流下経路 (流下経路の色区分と渠床勾配)
 - 0° ~ 2°
 - 2° ~ 3°
 - 3° ~ 7°
 - 7° ~ 10°
 - 10° ~ 15°
 - 15° ~ 20°
 - 20° ~ 30°
 - 30° ~
- 横断測線(耐力≧流体力)
- 横断測線(流体力<耐力)

危害のおそれのある土地の区域	説明
著しい危害のおそれのある土地の区域	土石流により建築物に作用する想定される力が100kN/m ² を超える区域
危害のおそれのある土地の区域	土石流により建築物に作用する想定される力が100kN/m ² 以下の区域
土石流の発生が100%の区域	



土石流区域調査

様式3-2 建築物に作用すると想定される衝撃に関する事項

調査年度	平成26年度
所在地	遠野市附馬牛町上附馬牛19地割

溪流の位置	溪流番号	B114210	溪流名	大出の沢	所在地	遠野市附馬牛町上附馬牛19地割
-------	------	---------	-----	------	-----	-----------------

横断測線番号	土石流の高さh(m)	土石流の流体力Fd(kN/m ²)	建築物の耐力P2(kN/m ²)	横断測線番号	土石流の高さh(m)	土石流の流体力Fd(kN/m ²)	建築物の耐力P2(kN/m ²)
No.0	0.48	28.61	14.35				
No.1	0.46	25.93	14.77				
No.2	0.30	14.47	21.77				
No.3	0.31	13.60	21.14				
No.4	0.32	12.72	20.49				
No.5	0.32	12.59	20.38				
No.6	0.33	12.25	20.13				
No.7	0.24	7.35	26.60				
No.8	0.20	5.16	32.16				
No.9	0.19	4.66	33.81				
No.10	0.19	4.60	34.04				
No.11	0.16	3.09	40.33				
No.12	0.15	2.63	42.64				
No.13	0.13	1.29	48.71				
No.14	0.13	0.95	48.56				
No.15	0.13	0.73	47.13				
No.16	0.00	0.00	0.00				
No.17	0.00	0.00	0.00				
No.18	0.00	0.00	0.00				
No.19	0.00	0.00	0.00				
No.20	0.00	0.00	0.00				
No.21	0.00	0.00	0.00				