

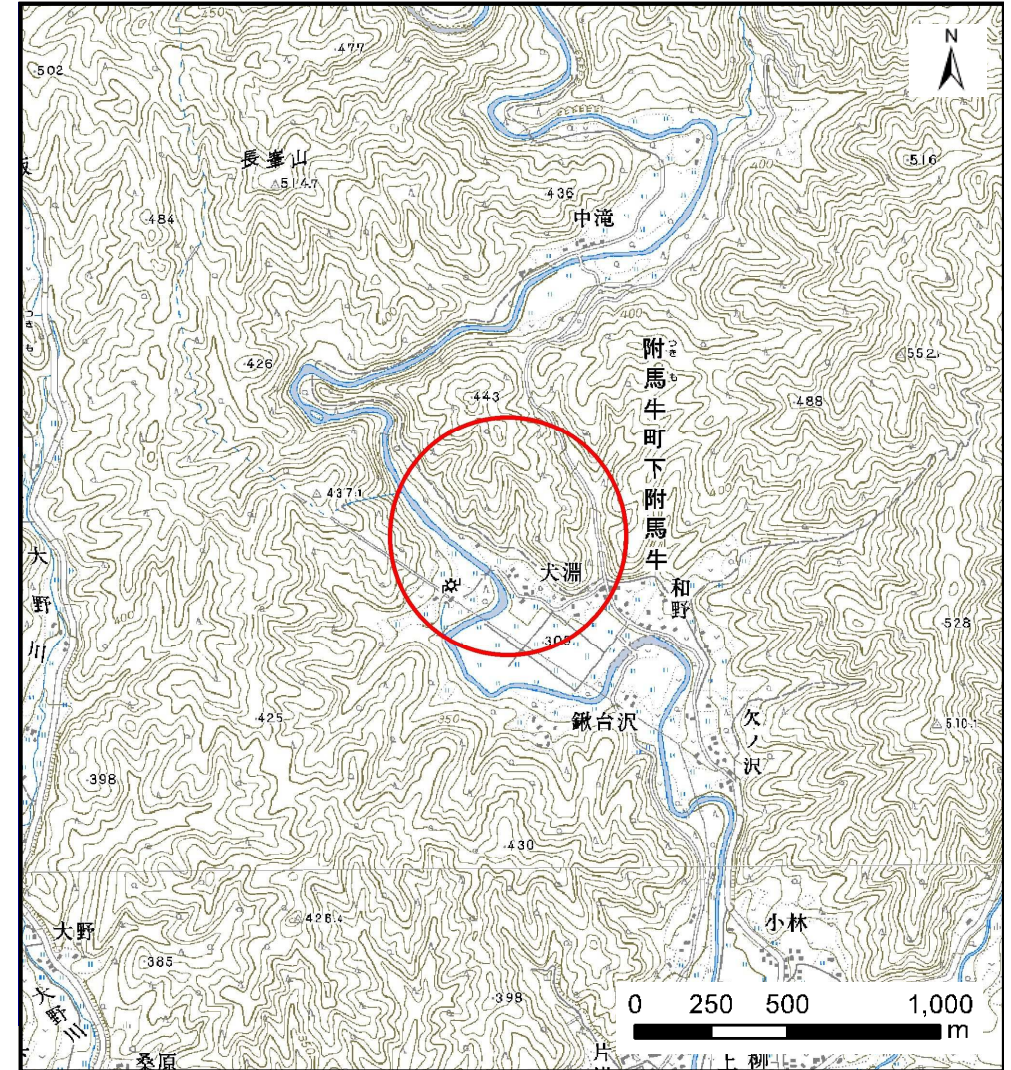
土砂災害防止に関する基礎調査(土石流)

表紙 位置,位置図

自然現象の種類	土石流
溪流番号	B114209
水系名	北上川
河川名	猿ヶ石川
溪流名	犬淵の沢
所在地	遠野市附馬牛町下附馬牛17地割
調査機関	岩手県南広域振興局遠野土木センター



位置図(S=1:200,000)



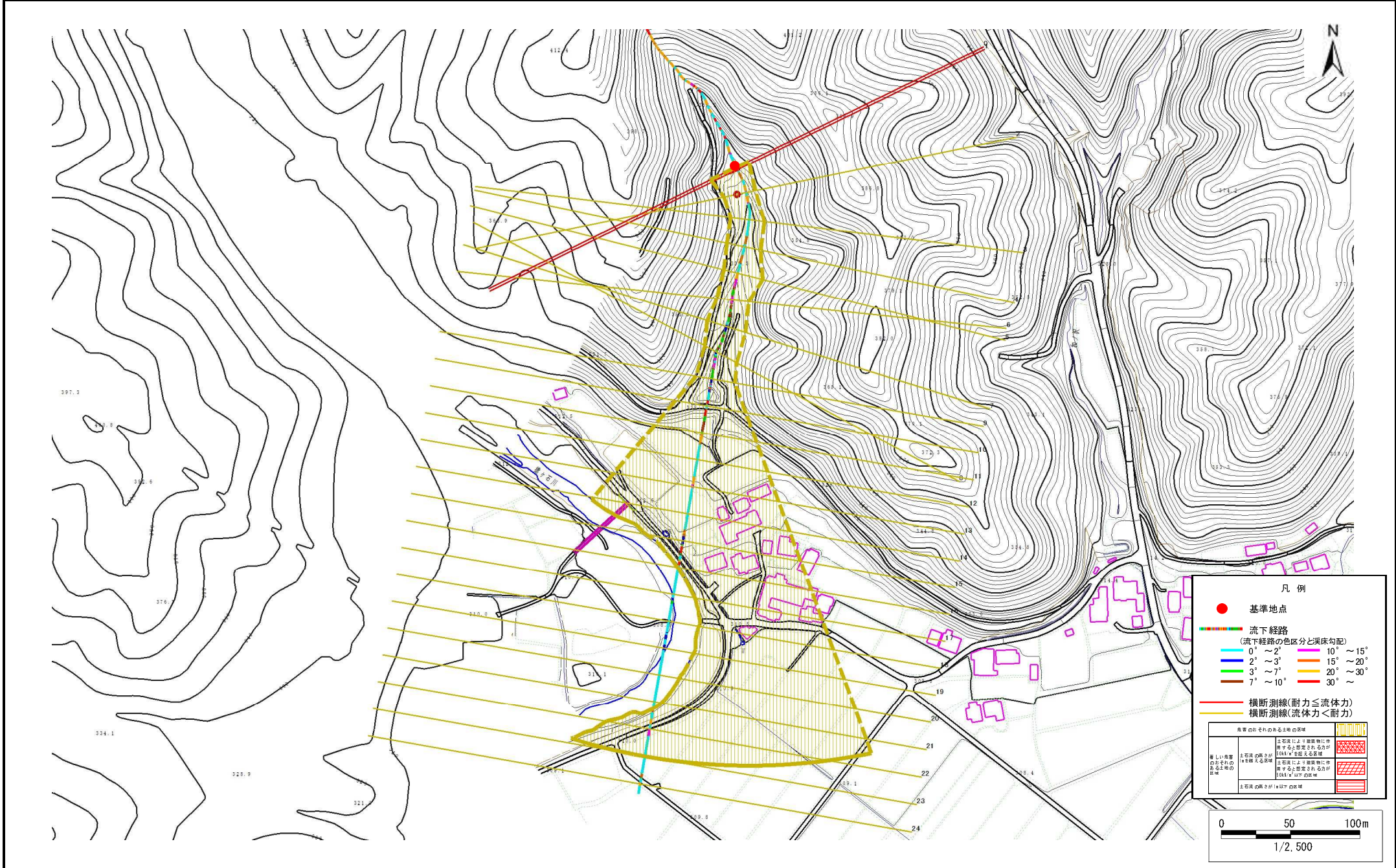
概況図(S=1:25,000)

土石流区域調書

様式 3-1 危害のおそれのある土地、著しい危害のおそれのある土地の設定図

調査年度 平成26年度

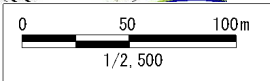
溪流の位置	溪流番号	B114209	溪流名	犬淵の沢	所在地	遠野市附馬牛町下附馬牛17地割
-------	------	---------	-----	------	-----	-----------------



凡例

- 基準地点
- 流下経路 (流下経路の色区分と渠床勾配)
 - 0° ~ 2°
 - 2° ~ 3°
 - 3° ~ 7°
 - 7° ~ 10°
 - 10° ~ 15°
 - 15° ~ 20°
 - 20° ~ 30°
 - 30° ~
- 横断測線(耐力 ≧ 流体力)
- 横断測線(流体力 < 耐力)

危害のおそれのある土地の図例	説明
	土石流により建築物に作用する想定される力が10kN/m ² を超える区域
	土石流により建築物に作用する想定される力が10kN/m ² 以下の区域
	土石流により建築物に作用する想定される力が10kN/m ² 以下の区域
	土石流により建築物に作用する想定される力が10kN/m ² 以下の区域



土石流区域調査

様式3-2 建築物に作用すると想定される衝撃に関する事項

調査年度	平成26年度
所在地	遠野市附馬牛町下附馬牛17地割

溪流の位置	溪流番号	B114209	溪流名	犬淵の沢	所在地	遠野市附馬牛町下附馬牛17地割
-------	------	---------	-----	------	-----	-----------------

横断測線番号	土石流の高さh(m)	土石流の流体力Fd(kN/m ²)	建築物の耐力P2(kN/m ²)	横断測線番号	土石流の高さh(m)	土石流の流体力Fd(kN/m ²)	建築物の耐力P2(kN/m ²)
No.0	0.45	24.81	15.19				
No.1	0.41	21.92	16.33				
No.2	0.31	13.51	21.07				
No.3	0.42	16.15	16.17				
No.4	0.32	8.86	20.68				
No.5	0.27	5.88	24.15				
No.6	0.35	7.06	19.01				
No.7	0.39	7.59	17.03				
No.8	0.28	4.01	23.03				
No.9	0.31	4.07	20.91				
No.10	0.25	1.82	26.02				
No.11	0.23	2.12	28.02				
No.12	0.23	2.20	28.50				
No.13	0.22	2.25	28.82				
No.14	0.24	1.97	27.01				
No.15	0.24	1.95	26.89				
No.16	0.22	2.27	28.90				
No.17	0.23	2.16	28.22				
No.18	0.22	2.35	29.38				
No.19	0.24	1.95	26.87				
No.20	0.25	1.66	25.68				
No.21	0.27	1.30	24.43				
No.22	0.29	0.97	22.52				
No.23	0.30	0.87	21.78				
No.24	0.00	0.00	0.00				