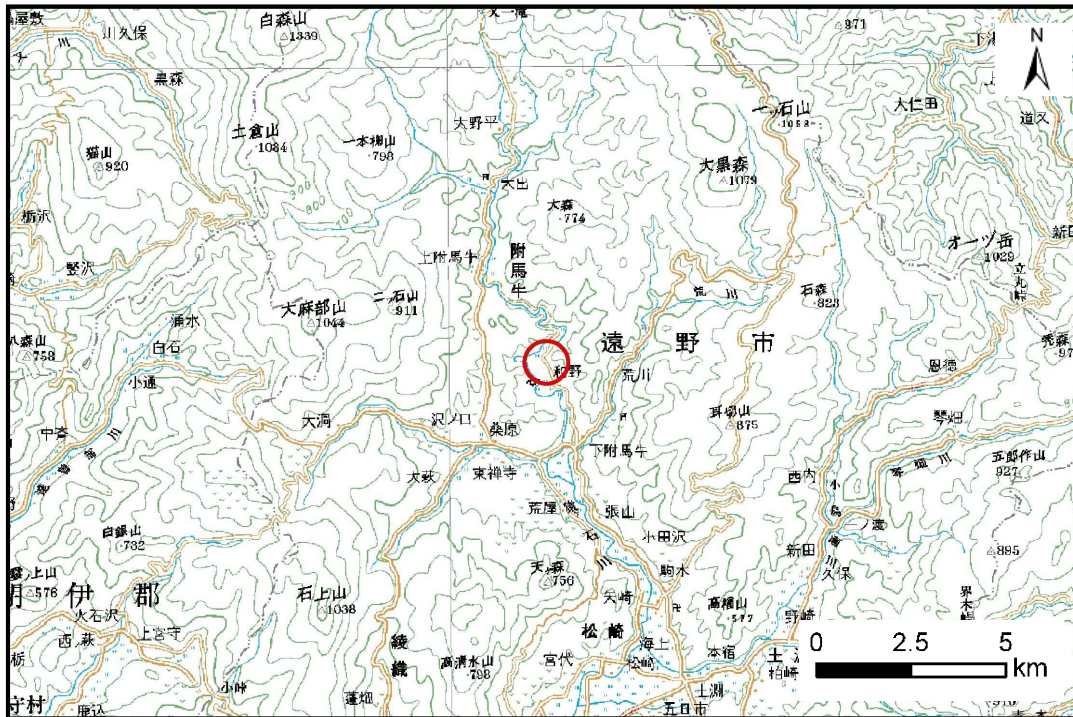


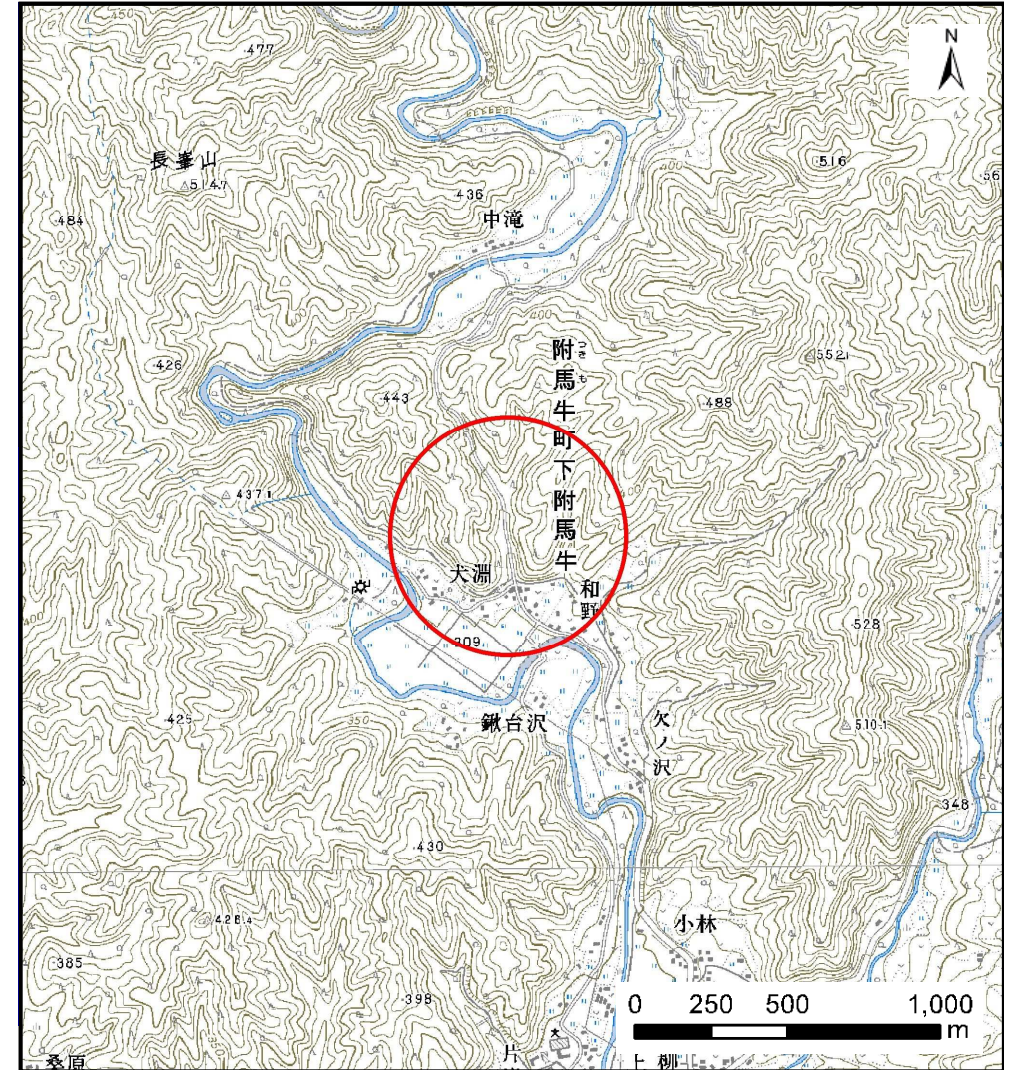
# 土砂災害防止に関する基礎調査(土石流)

表紙 位置,位置図

自然現象の種類	土石流
溪流番号	B114208-1
水系名	北上川
河川名	猿ヶ石川
溪流名	和野の沢-1
所在地	遠野市附馬牛町下附馬牛16地割
調査機関	岩手県南広域振興局遠野土木センター



位置図(S=1:200,000)



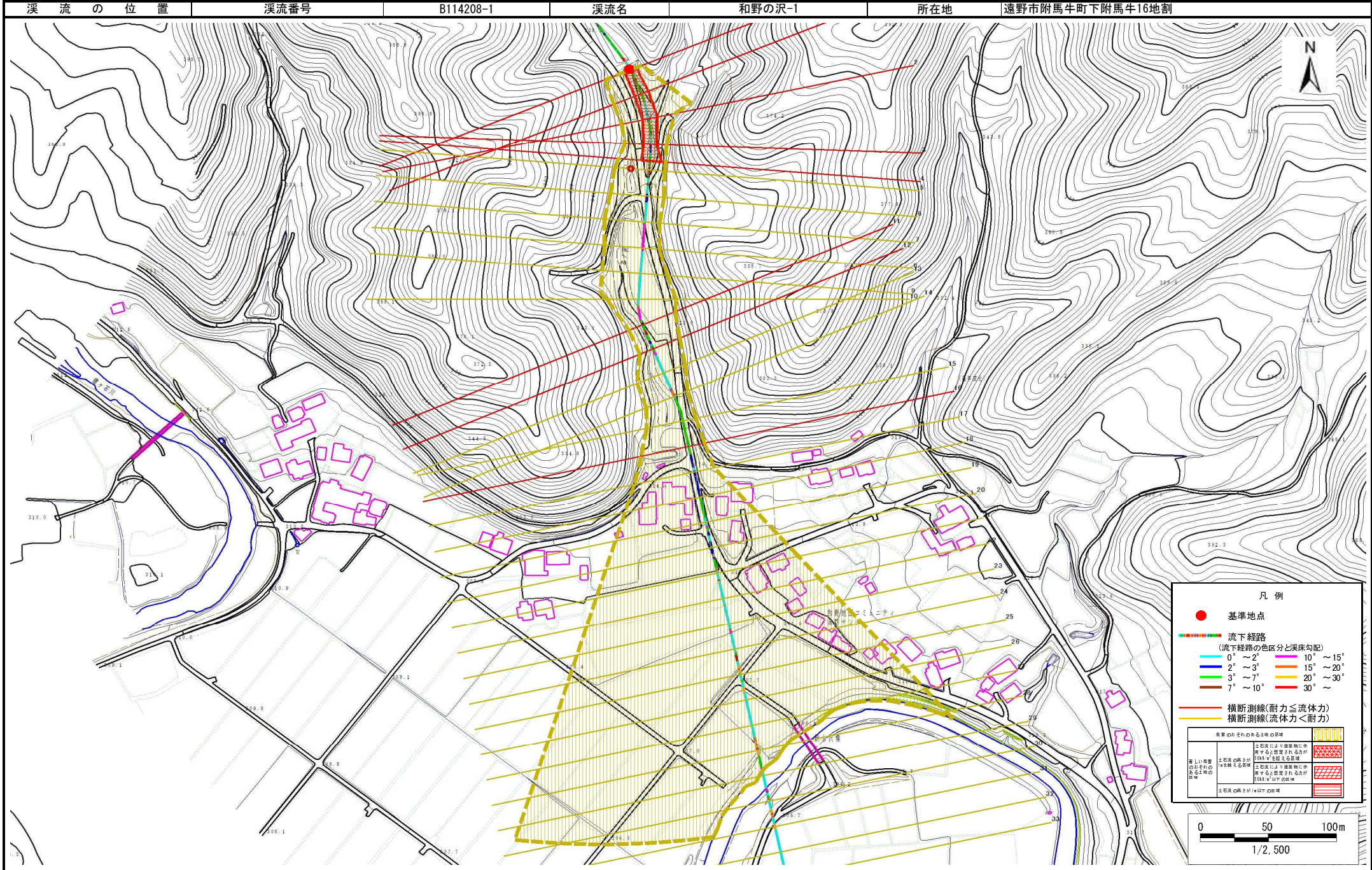
概況図(S=1:25,000)



# 土石流区域調査

様式3-1 危害のおそれのある土地、著しい危害のおそれのある土地の設定図

調査年度 平成26年度





# 土石流区域調査

様式3-2 建築物に作用すると想定される衝撃に関する事項

調査年度 平成26年度

溪流の位置	溪流番号	B114208-1	溪流名	和野の沢-1	所在地	遠野市附馬牛町下附馬牛16地割	
横断測線番号	土石流の高さh(m)	土石流の流体力Fd(kN/m <sup>2</sup> )	建築物の耐力P2(kN/m <sup>2</sup> )	横断測線番号	土石流の高さh(m)	土石流の流体力Fd(kN/m <sup>2</sup> )	建築物の耐力P2(kN/m <sup>2</sup> )
No.0	1.37	19.90	6.06	No. 27	0.86	4.38	8.60
No.1	1.25	18.01	6.45	No. 28	0.88	4.04	8.42
No.2	1.24	16.45	6.52	No. 29	0.82	4.74	8.99
No.3	1.37	17.21	6.07	No. 30	0.90	3.87	8.32
No.4	1.04	11.84	7.39	No. 31	1.02	2.77	7.54
No.5	0.75	6.72	9.66	No. 32	0.98	2.96	7.73
No.6	0.77	5.80	9.41	No. 33	1.00	2.85	7.61
No.7	0.79	5.32	9.25				
No.8	0.75	5.86	9.63				
No.9	0.78	5.39	9.30				
No.10	0.81	4.89	9.08				
No.11	1.42	11.74	5.92				
No.12	1.07	7.84	7.23				
No.13	0.84	4.74	8.77				
No.14	0.82	4.96	8.94				
No.15	0.80	5.24	9.15				
No.16	1.13	9.57	6.97				
No.17	0.76	5.80	9.54				
No.18	0.83	4.92	8.91				
No.19	0.81	5.07	9.03				
No.20	0.79	5.38	9.25				
No.21	0.83	4.84	8.85				
No.22	0.85	4.66	8.74				
No.23	0.82	5.00	9.00				
No.24	0.83	4.78	8.83				
No.25	0.85	4.65	8.73				
No.26	0.84	4.73	8.80				