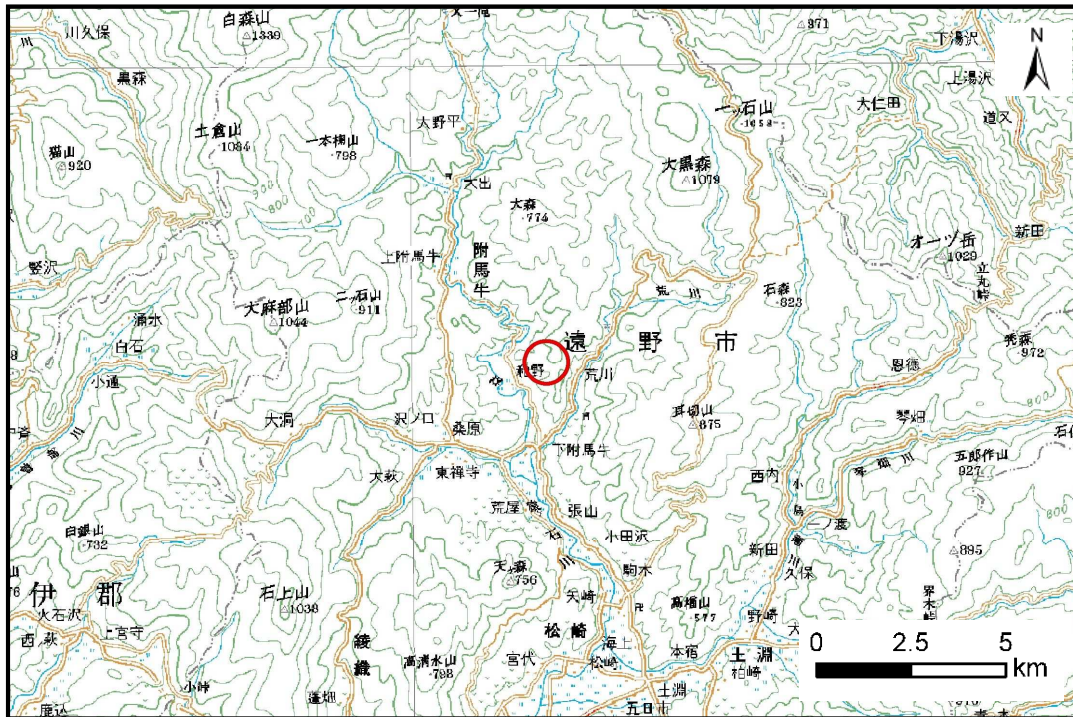


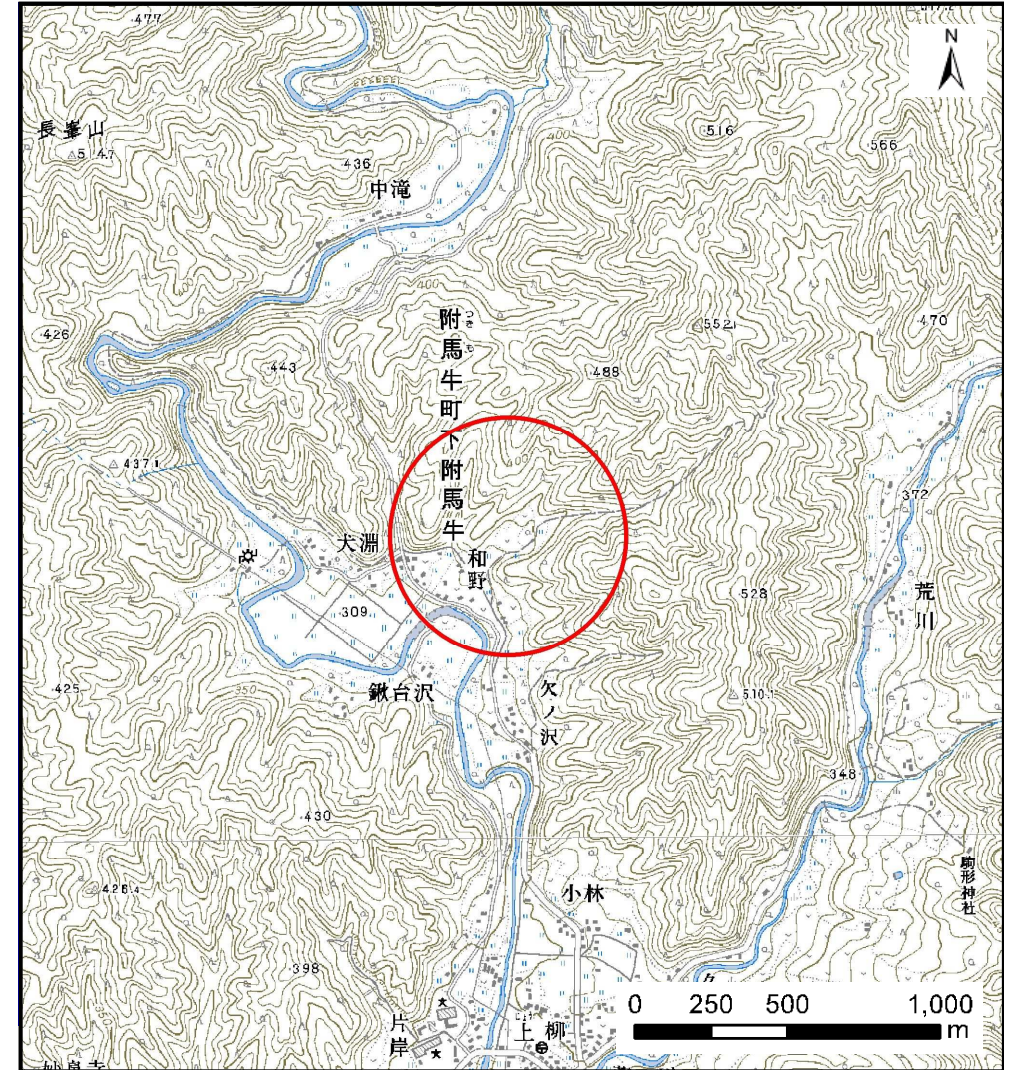
土砂災害防止に関する基礎調査(土石流)

表紙 位置,位置図

自然現象の種類	土石流
溪流番号	B114207-1
水系名	北上川
河川名	猿ヶ石川
溪流名	ヤマノシダ沢-1
所在地	遠野市附馬牛町下附馬牛20地割
調査機関	岩手県南広域振興局遠野土木センター



位置図(S=1:200,000)



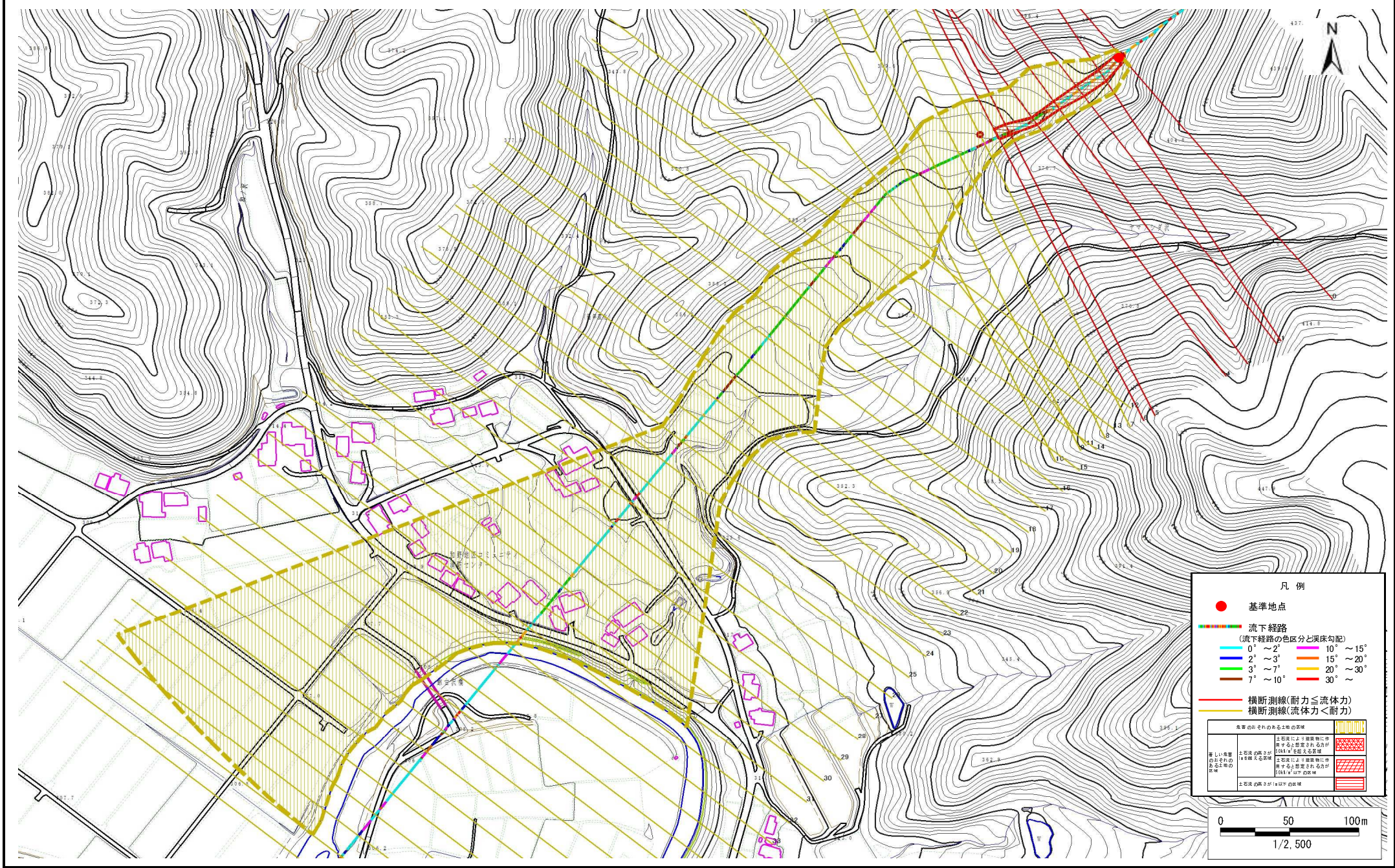
概況図(S=1:25,000)

土石流区域調査

様式 3-1 危害のおそれのある土地、著しい危害のおそれのある土地の設定図

調査年度 平成26年度

溪流の位置	溪流番号	B114207-1	溪流名	ヤマノシダ沢-1	所在地	遠野市附馬牛町下附馬牛20地割
-------	------	-----------	-----	----------	-----	-----------------

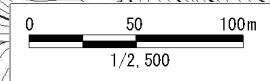


凡例

- 基準地点
- 流下経路
(流下経路の色区分と傾斜勾配)

0° ~ 2°	10° ~ 15°
2° ~ 3°	15° ~ 20°
3° ~ 7°	20° ~ 30°
7° ~ 10°	30° ~ 30°
- 横断測線(耐力 ≤ 流体力)
- 横断測線(流体力 < 耐力)

危害のおそれのある土地の区域	土石流により建築物に作用する想定される力が 100kN/m ² 以上の区域	
著しい危害のおそれのある土地の区域	土石流により建築物に作用する想定される力が 50kN/m ² の区域	
土石流の発生が100%の区域		



土石流区域調査

様式3-2 建築物に作用すると想定される衝撃に関する事項

調査年度 平成26年度

溪流の位置	溪流番号	B114207-1	溪流名	ヤマノシダ沢-1	所在地	遠野市附馬牛町下附馬牛20地割	
横断測線番号	土石流の高さh(m)	土石流の流体力Fd(kN/m ²)	建築物の耐力P2(kN/m ²)	横断測線番号	土石流の高さh(m)	土石流の流体力Fd(kN/m ²)	建築物の耐力P2(kN/m ²)
No.0	0.97	43.71	7.83	No. 27	0.38	2.94	17.44
No.1	0.72	28.29	9.94	No. 28	0.39	2.81	17.20
No.2	0.61	19.82	11.45	No. 29	0.39	2.62	16.99
No.3	0.72	26.18	10.00	No. 30	0.38	2.75	17.37
No.4	0.76	28.37	9.50	No. 31	0.39	2.62	16.99
No.5	0.61	17.89	11.59	No. 32	0.39	2.70	17.22
No.6	0.56	14.13	12.37	No. 33	0.34	3.54	19.51
No.7	0.40	8.51	16.74	No. 34	0.36	3.16	18.52
No.8	0.38	6.78	17.47	No. 35	0.36	3.17	18.54
No.9	0.37	5.61	17.83	No. 36	0.38	2.89	17.77
No.10	0.37	5.30	17.90	No. 37	0.41	2.21	16.37
No.11	0.37	4.12	17.93	No. 38	0.40	2.31	16.70
No.12	0.37	4.21	18.10	No. 39	0.39	2.46	17.21
No.13	0.36	4.40	18.48	No. 40	0.41	2.17	16.29
No.14	0.37	4.21	18.11	No. 41	0.45	1.62	15.02
No.15	0.37	4.15	17.98	No. 42	0.45	1.64	15.11
No.16	0.37	4.18	18.04	No. 43	0.00	0.00	0.00
No.17	0.37	4.12	17.93	No. 44	0.00	0.00	0.00
No.18	0.37	4.14	17.97				
No.19	0.37	4.12	17.93				
No.20	0.37	3.80	17.85				
No.21	0.37	3.98	18.22				
No.22	0.37	3.82	17.88				
No.23	0.38	3.40	17.67				
No.24	0.38	3.42	17.73				
No.25	0.39	2.89	17.28				
No.26	0.38	2.95	17.45				