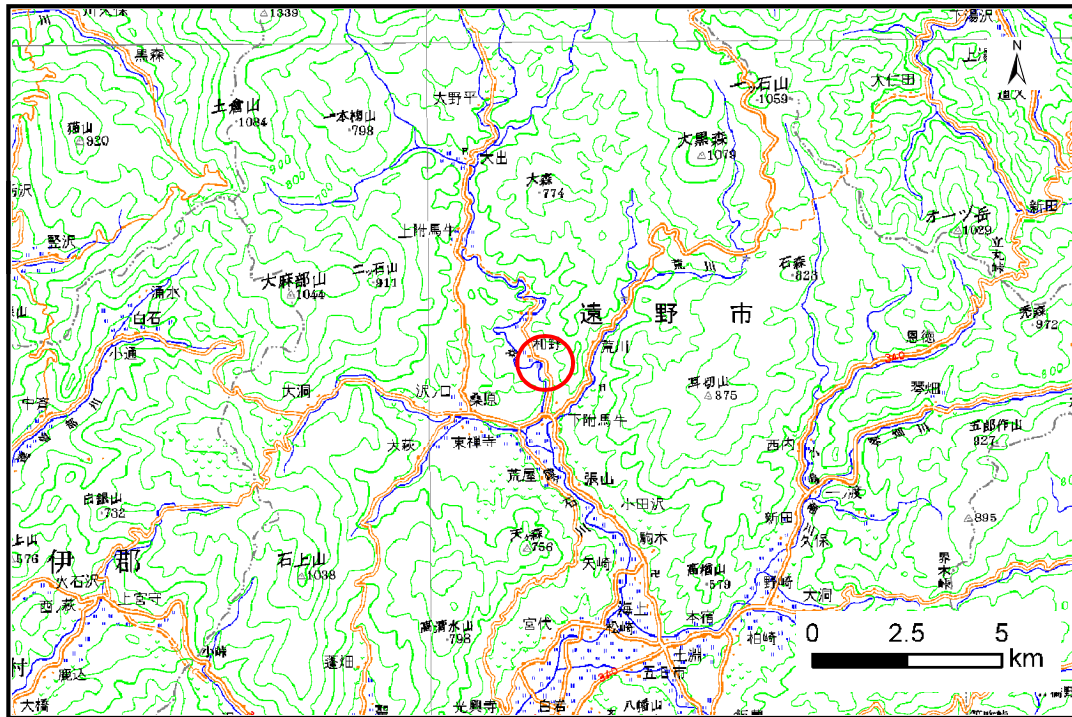


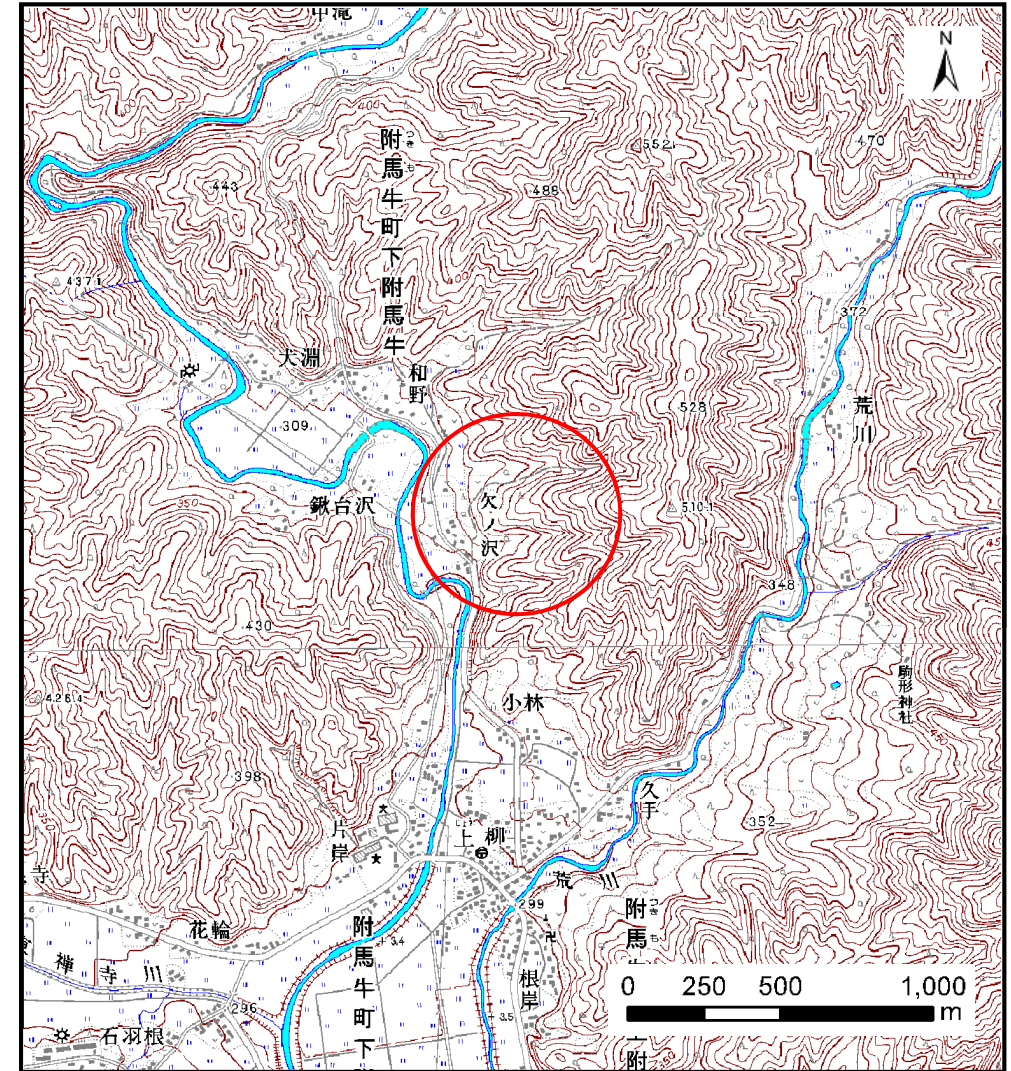
土砂災害防止に関する基礎調査(土石流)

表紙 位置,位置図

自然現象の種類	土石流
溪流番号	B114204
水系名	北上川
河川名	猿ヶ石川
溪流名	ダイノ沢
所在地	遠野市附馬牛町下附馬牛20地割
調査機関	岩手県沿岸広域振興局遠野土木センター



位置図(S=1:200,000)



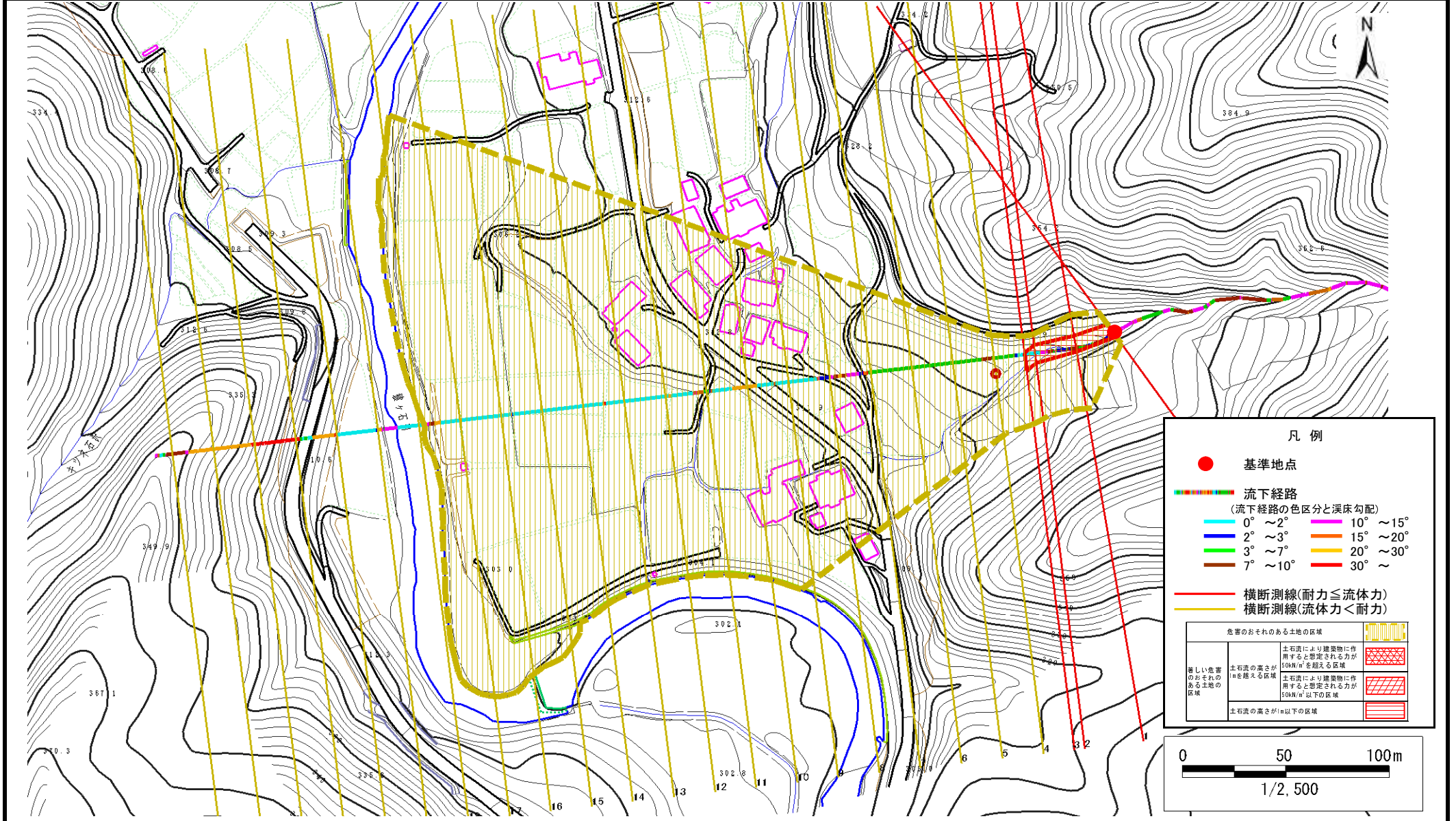
概況図(S=1:25,000)

土石流区域調査

様式3-1 危害のおそれのある土地、著しい危害のおそれのある土地の設定図

調査年度 平成25年度

溪流の位置	溪流番号	B114204	溪流名	ダイノ沢	所在地	遠野市附馬牛町下附馬牛20地割
-------	------	---------	-----	------	-----	-----------------



土石流区域調査

様式3-2 建築物に作用すると想定される衝撃に関する事項

調査年度 平成25年度

溪流の位置	溪流番号	B114204	溪流名	ダイノ沢	所在地	遠野市附馬牛町下附馬牛20地割	
横断測線番号	土石流の高さh(m)	土石流の流体力Fd(kN/m ²)	建築物の耐力P2(kN/m ²)	横断測線番号	土石流の高さh(m)	土石流の流体力Fd(kN/m ²)	建築物の耐力P2(kN/m ²)
No.0	0.82	26.01	9.00				
No.1	0.73	20.16	9.86				
No.2	0.65	15.10	10.94				
No.3	0.65	14.51	10.96				
No.4	0.44	7.72	15.35				
No.5	0.43	6.73	15.55				
No.6	0.43	5.60	15.64				
No.7	0.43	4.83	15.57				
No.8	0.42	5.11	15.99				
No.9	0.44	4.63	15.53				
No.10	0.44	4.50	15.50				
No.11	0.44	4.43	15.48				
No.12	0.43	4.51	15.60				
No.13	0.44	4.16	15.38				
No.14	0.43	4.27	15.58				
No.15	0.44	3.97	15.30				
No.16	0.45	3.59	15.09				
No.17	0.46	3.28	14.86				
No.18	0.47	2.87	14.47				
No.19	0.50	2.32	13.73				
No.20	0.55	1.75	12.63				
No.21	0.00	0.00	0.00				
No.22	0.00	0.00	0.00				
No.23	0.00	0.00	0.00				
No.24	0.00	0.00	0.00				