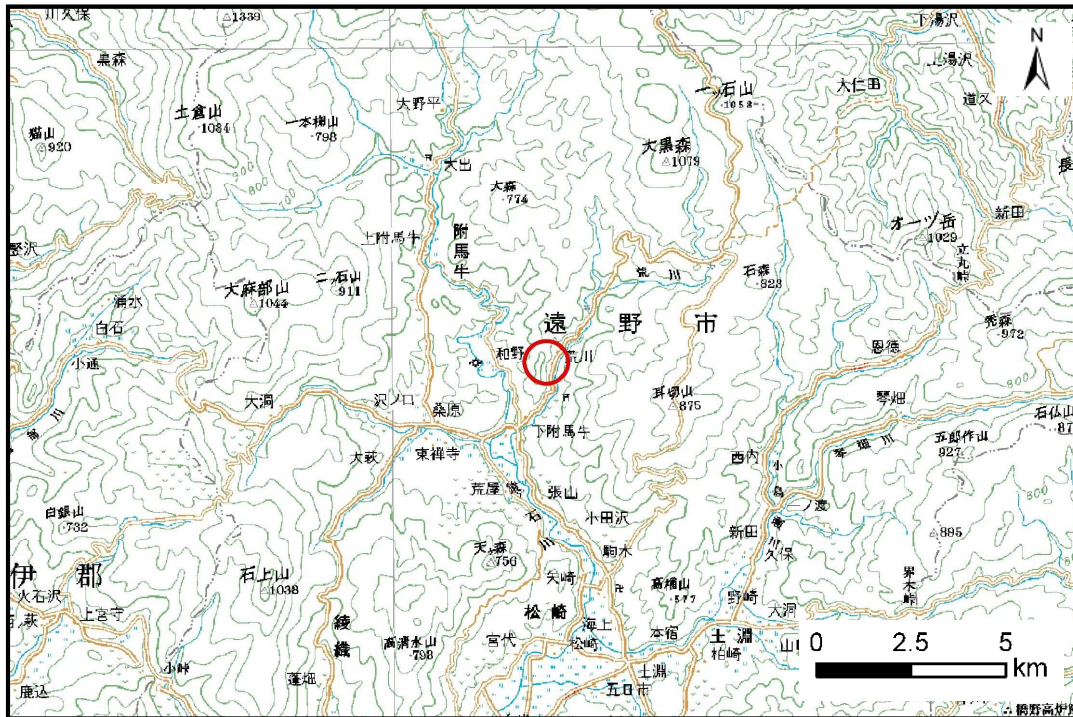


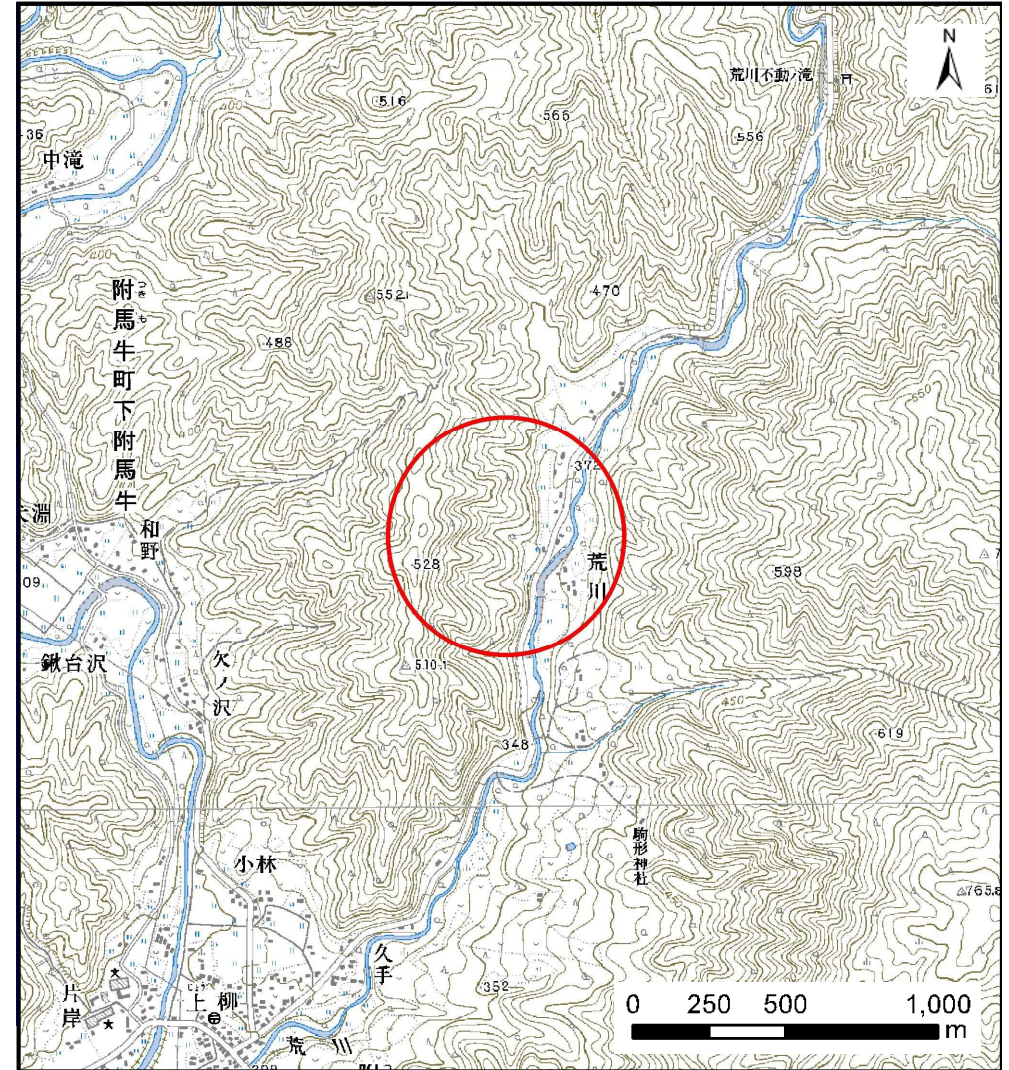
土砂災害防止に関する基礎調査(土石流)

表紙 位置,位置図

自然現象の種類	土石流
溪流番号	B114203
水系名	北上川
河川名	荒川
溪流名	荒川の沢(3)
所在地	遠野市附馬牛町上附馬牛15地割
調査機関	岩手県南広域振興局遠野土木センター



位置図(S=1:200,000)



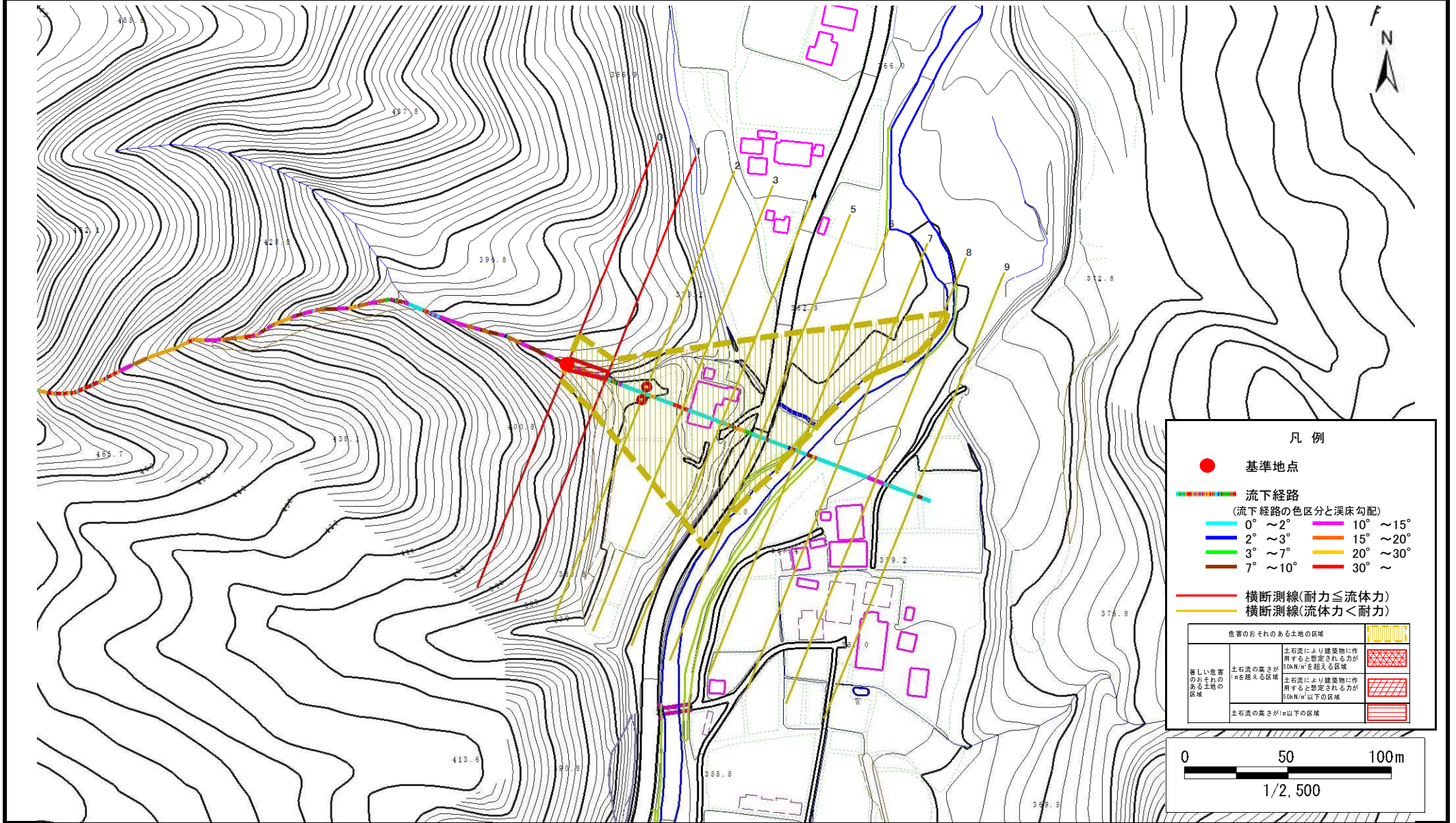
概況図(S=1:25,000)

土石流区域調査

様式3-1 危害のおそれのある土地、著しい危害のおそれのある土地の設定図

調査年度 平成26年度

溪流の位置	溪流番号	B114203	溪流名	荒川の沢(3)	所在地	遠野市附馬牛町上附馬牛15地割
-------	------	---------	-----	---------	-----	-----------------



土 石 流 区 域 調 書

様式3-2 建築物に作用すると想定される衝撃に関する事項

調査年度 平成26年度

溪流の位置	溪流番号	B114203	溪流名	荒川の沢(3)	所在地	遠野市附馬牛町上附馬牛15地割
-------	------	---------	-----	---------	-----	-----------------

横断測線番号	土石流の高さh(m)	土石流の流体力Fd(kN/m ²)	建築物の耐力P2(kN/m2)	横断測線番号	土石流の高さh(m)	土石流の流体力Fd(kN/m ²)	建築物の耐力P2(kN/m2)
No.0	0.54	23.09	12.75				
No.1	0.46	15.97	14.89				
No.2	0.24	5.43	27.17				
No.3	0.23	4.79	28.42				
No.4	0.22	4.17	29.68				
No.5	0.21	3.62	30.81				
No.6	0.21	3.63	30.85				
No.7	0.20	2.62	32.67				
No.8	0.19	1.95	33.26				
No.9	0.19	1.51	32.87				