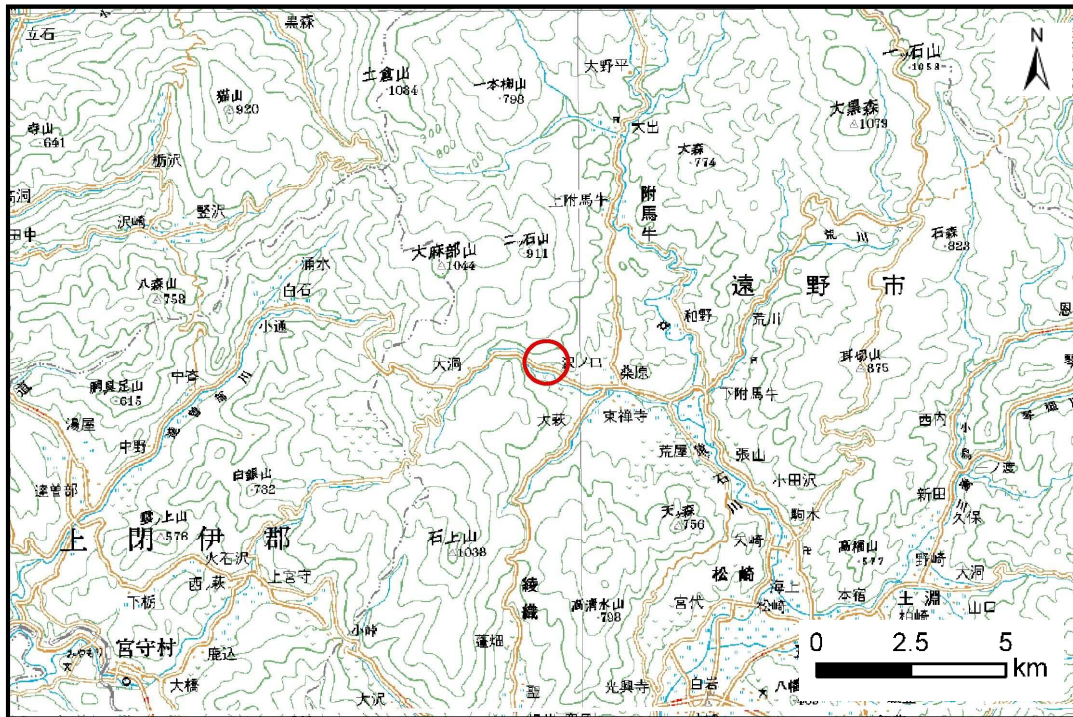


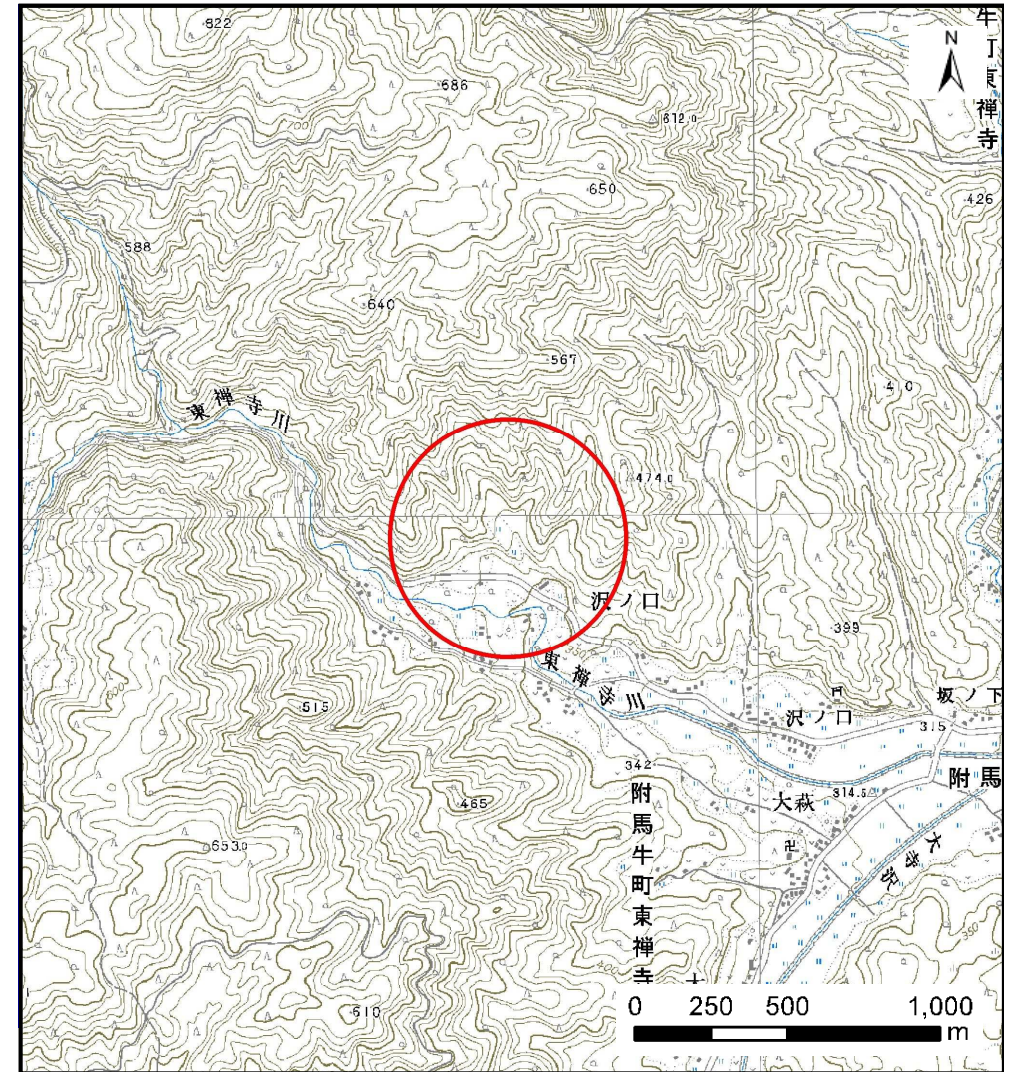
# 土砂災害防止に関する基礎調査(土石流)

表紙 位置,位置図

自然現象の種類	土石流
溪流番号	B113110-1
水系名	北上川
河川名	東禅寺川
溪流名	長畑沢-1
所在地	遠野市附馬牛町東禅寺14地割
調査機関	岩手県南広域振興局遠野土木センター



位置図(S=1:200,000)



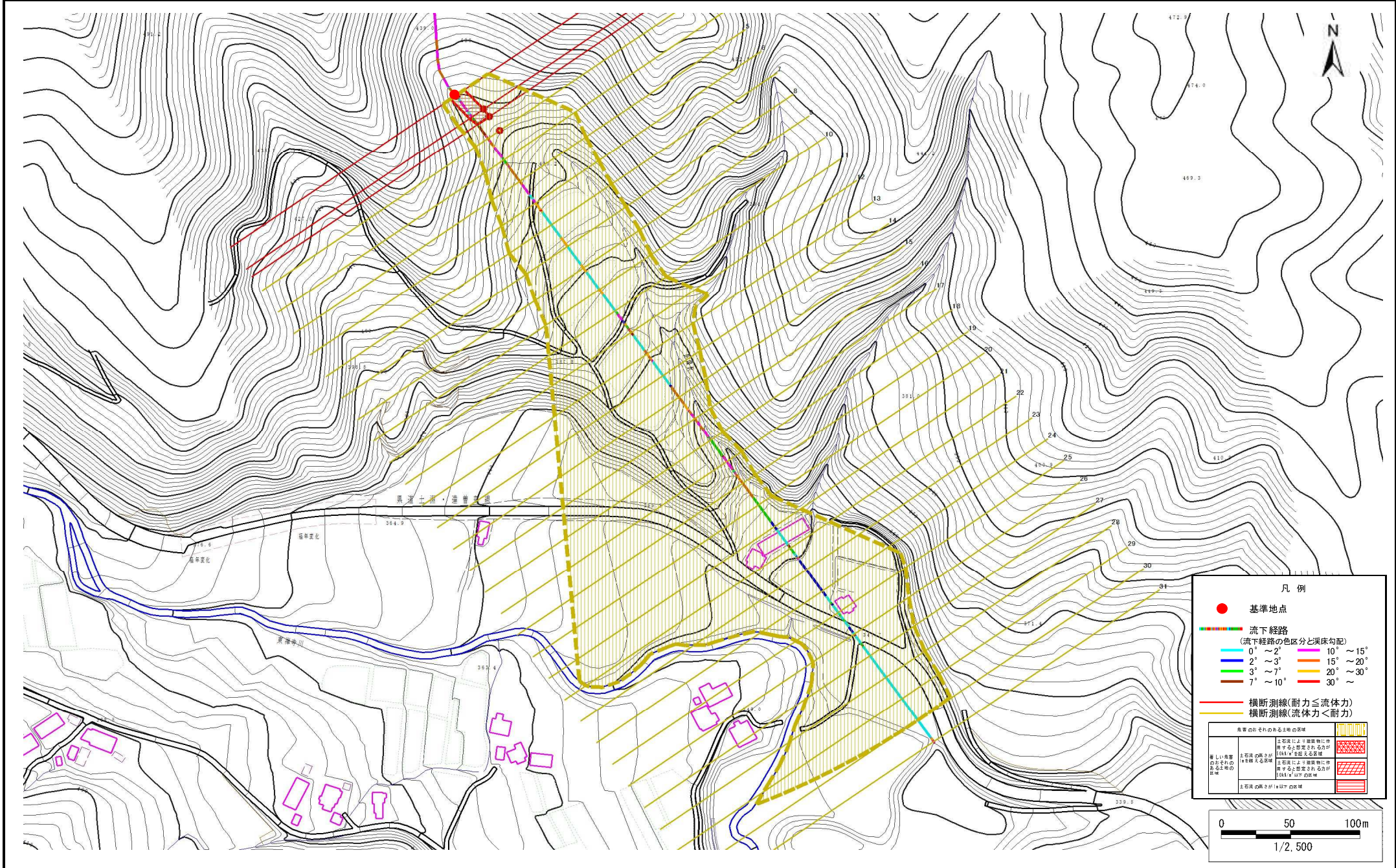
概況図(S=1:25,000)

# 土石流区域調書

様式 3-1 危害のおそれのある土地、著しい危害のおそれのある土地の設定図

調査年度 平成26年度

溪流の位置	溪流番号	B113110-1	溪流名	長畑沢-1	所在地	遠野市附馬牛町東禅寺14地割
-------	------	-----------	-----	-------	-----	----------------



## 土石流区域調査

様式3-2 建築物に作用すると想定される衝撃に関する事項

調査年度	平成26年度
------	--------

溪流の位置	溪流番号	B113110-1	溪流名	長畑沢-1	所在地	遠野市附馬牛町東禅寺14地割
-------	------	-----------	-----	-------	-----	----------------

横断測線番号	土石流の高さh(m)	土石流の流体力Fd(kN/m <sup>2</sup> )	建築物の耐力P2(kN/m <sup>2</sup> )	横断測線番号	土石流の高さh(m)	土石流の流体力Fd(kN/m <sup>2</sup> )	建築物の耐力P2(kN/m <sup>2</sup> )
No.0	0.59	27.31	11.84	No. 27	0.29	2.36	22.59
No.1	0.43	17.31	15.65	No. 28	0.30	2.05	22.15
No.2	0.42	16.46	15.90	No. 29	0.32	1.43	20.48
No.3	0.33	11.28	19.84	No. 30	0.37	0.95	18.08
No.4	0.29	9.20	22.20	No. 31	0.42	0.70	16.16
No.5	0.27	7.92	24.02				
No.6	0.24	6.32	26.84				
No.7	0.22	5.24	29.15				
No.8	0.21	4.67	30.51				
No.9	0.19	3.72	33.04				
No.10	0.18	3.06	34.88				
No.11	0.18	2.61	36.09				
No.12	0.24	4.12	26.65				
No.13	0.30	5.20	22.04				
No.14	0.29	4.59	22.48				
No.15	0.29	4.14	22.74				
No.16	0.28	4.35	23.26				
No.17	0.28	4.43	23.48				
No.18	0.28	4.33	23.22				
No.19	0.27	4.62	23.95				
No.20	0.27	4.80	24.37				
No.21	0.27	4.72	24.19				
No.22	0.28	4.47	23.57				
No.23	0.28	4.45	23.52				
No.24	0.28	4.32	23.21				
No.25	0.29	4.09	22.77				
No.26	0.28	2.95	22.97				