

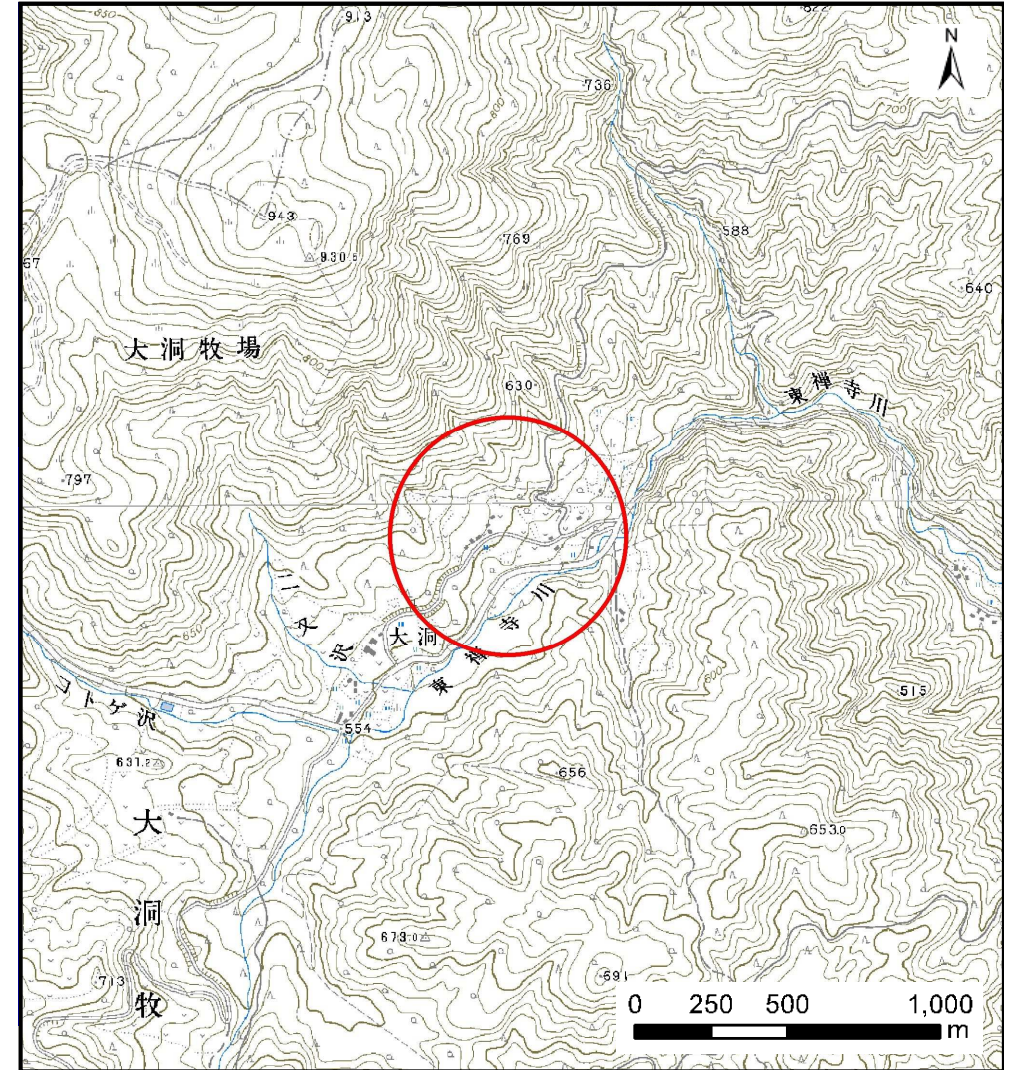
土砂災害防止に関する基礎調査(土石流)

表紙 位置,位置図

自然現象の種類	土石流
溪流番号	B113108
水系名	北上川
河川名	東禅寺川
溪流名	大洞の沢(2)
所在地	遠野市附馬牛町東禅寺15地割
調査機関	岩手県南広域振興局遠野土木センター



位置図(S=1:200,000)



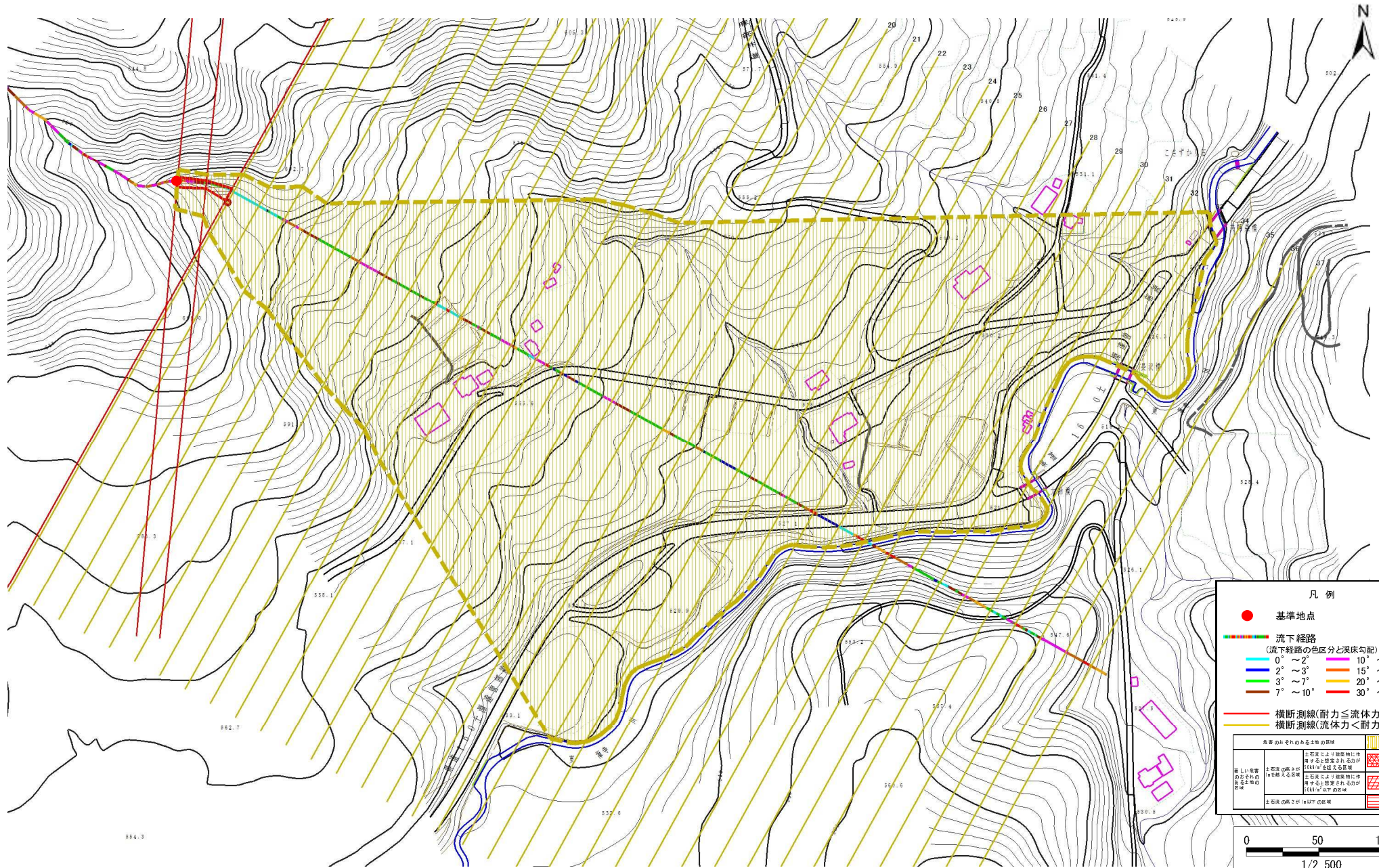
概況図(S=1:25,000)

土石流区域調査

様式 3-1 危害のおそれのある土地、著しい危害のおそれのある土地の設定図

調査年度 平成26年度

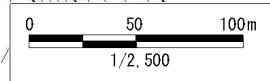
溪流の位置	溪流番号	B113108	溪流名	大洞の沢(2)	所在地	遠野市附馬牛町東禅寺15地割
-------	------	---------	-----	---------	-----	----------------



凡例

- 基準地点
- 流下経路 (流下経路の色区分と床勾配)
 - 0° ~ 2°
 - 2° ~ 3°
 - 3° ~ 7°
 - 7° ~ 10°
 - 10° ~ 15°
 - 15° ~ 20°
 - 20° ~ 30°
 - 30° ~
- 横断測線(耐力 ≤ 流体力)
- 横断測線(流体力 < 耐力)

危害のおそれのある土地の区域	土砂流により建築物に作用する土砂の想定される量が 100t/m ² 以上の区域	
著しい危害のおそれのある土地の区域	土砂流により建築物に作用する土砂の想定される量が 100t/m ² 以上の区域	
土砂流の発生が 100% の区域		



土石流区域調査

様式3-2 建築物に作用すると想定される衝撃に関する事項

調査年度 平成26年度

溪流の位置	溪流番号	B113108	溪流名	大洞の沢(2)	所在地	遠野市附馬牛町東禅寺15地割	
横断測線番号	土石流の高さh(m)	土石流の流体力Fd(kN/m ²)	建築物の耐力P2(kN/m2)	横断測線番号	土石流の高さh(m)	土石流の流体力Fd(kN/m ²)	建築物の耐力P2(kN/m2)
No.0	0.74	27.16	9.79	No. 27	0.31	4.01	21.35
No.1	0.86	34.04	8.58	No. 28	0.44	6.98	15.42
No.2	0.58	18.93	11.97	No. 29	0.40	4.08	16.62
No.3	0.40	11.40	16.62	No. 30	0.45	2.25	14.97
No.4	0.36	8.04	18.71	No. 31	0.54	1.36	12.83
No.5	0.33	6.21	19.91	No. 32	0.00	0.00	0.00
No.6	0.33	5.72	20.21	No. 33	0.00	0.00	0.00
No.7	0.33	5.70	20.22	No. 34	0.00	0.00	0.00
No.8	0.32	5.10	20.55	No. 35	0.00	0.00	0.00
No.9	0.32	5.22	20.79	No. 36	0.00	0.00	0.00
No.10	0.32	4.67	20.74	No. 37	0.00	0.00	0.00
No.11	0.31	4.08	20.92				
No.12	0.31	3.86	20.96				
No.13	0.30	4.17	21.73				
No.14	0.29	4.39	22.27				
No.15	0.29	4.59	22.73				
No.16	0.29	4.49	22.50				
No.17	0.29	4.49	22.50				
No.18	0.29	4.44	22.39				
No.19	0.30	4.29	22.02				
No.20	0.30	4.24	21.90				
No.21	0.30	4.32	22.09				
No.22	0.30	4.28	22.01				
No.23	0.31	4.06	21.47				
No.24	0.31	3.95	21.19				
No.25	0.31	3.88	21.02				
No.26	0.31	3.97	21.24				