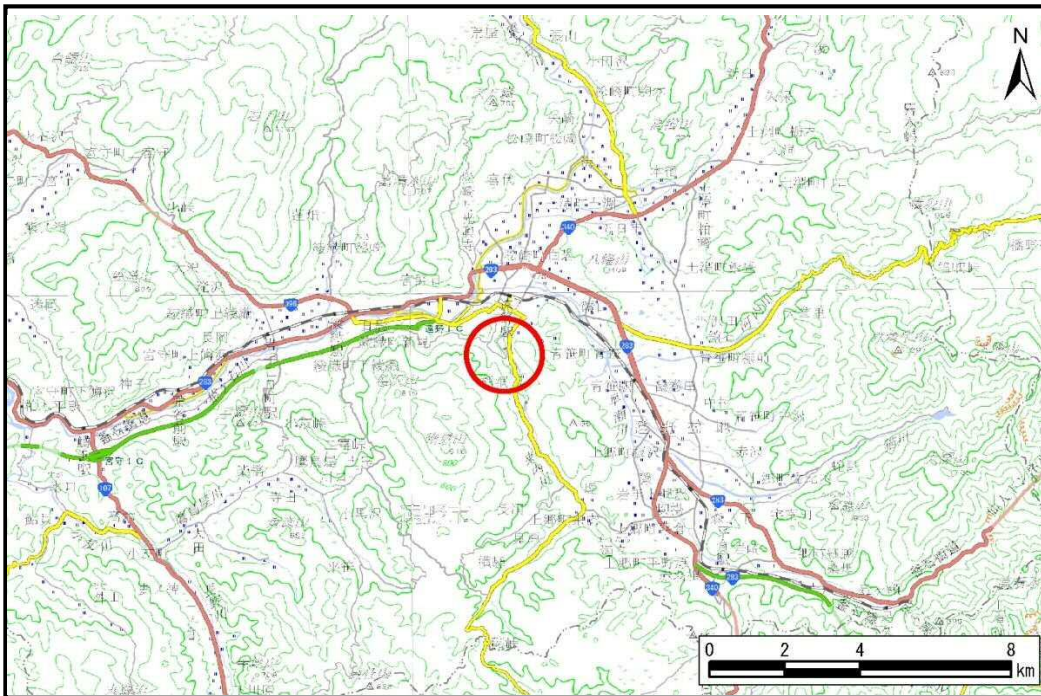


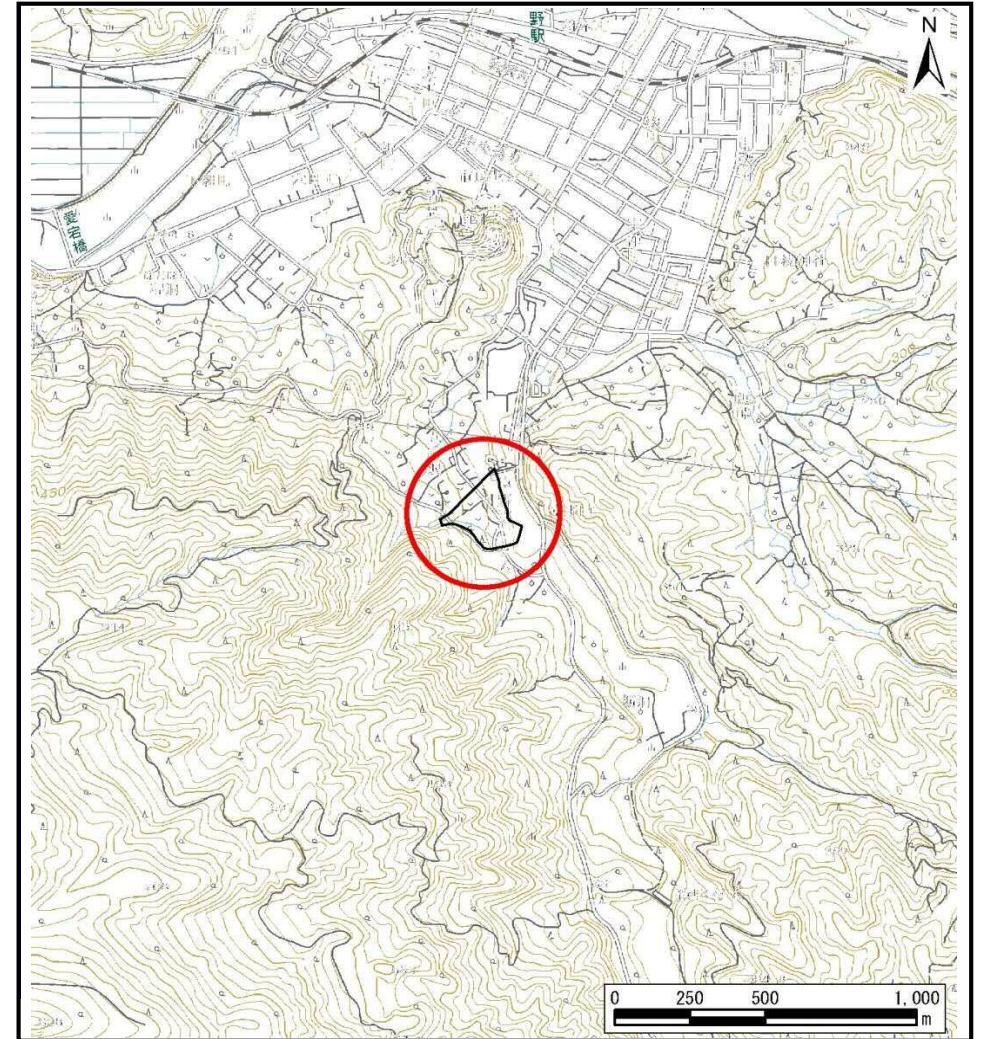
# 土砂災害防止に関する基礎調査(土石流)

表紙 位置,位置図

自然現象の種類	土石流
溪流番号	A137008
水系名	北上川
河川名	来内川
溪流名	九重沢
所在地	遠野市遠野町字九重沢
調査機関	県南広域振興局土木部遠野土木センター



位置図(S=1:200,000)



概況図(S=1:25,000)

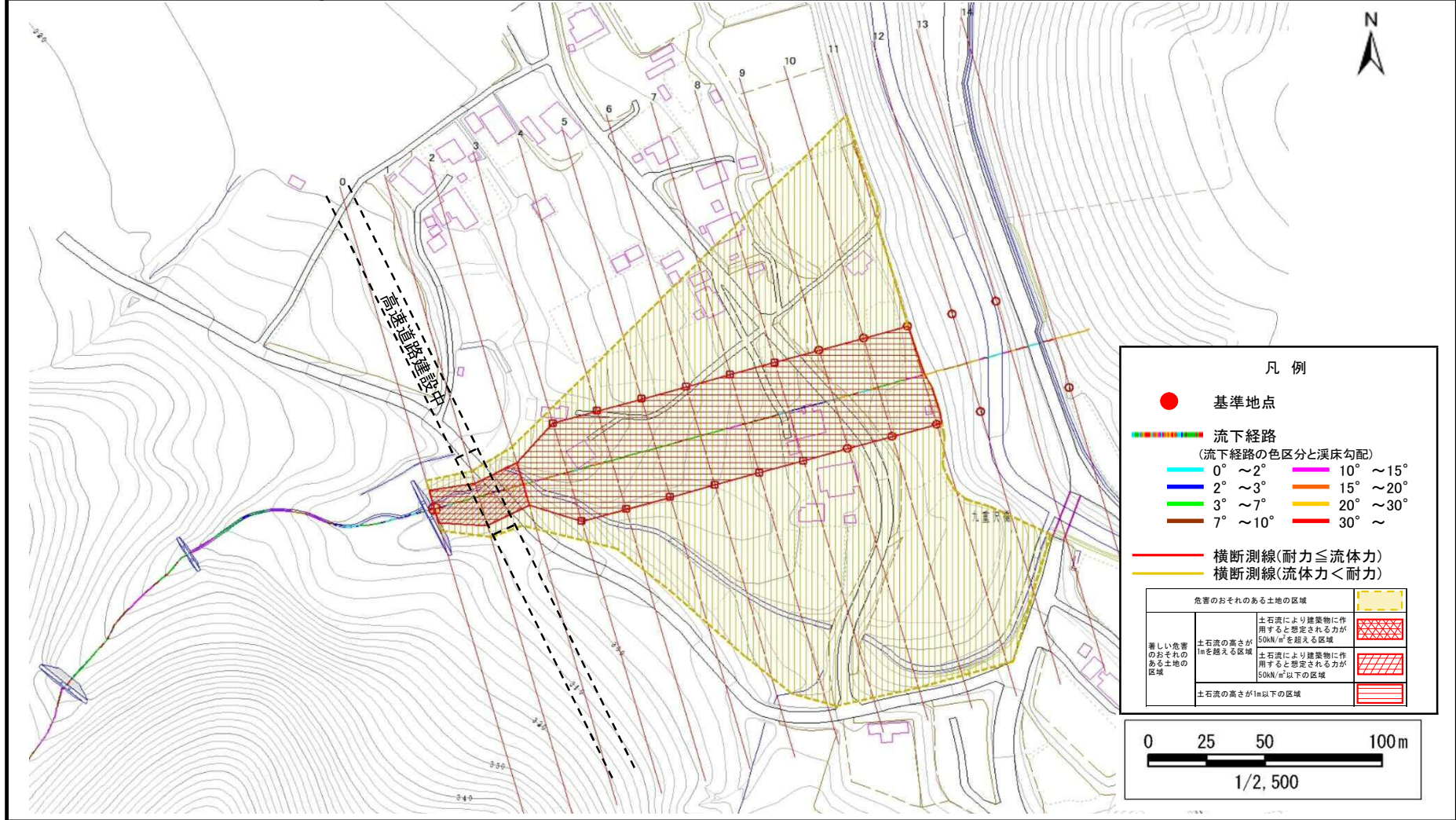
国土地理院の電子地形図200,000『盛岡』及び電子地形図25,000『遠野』を掲載

# 土石流区域調査書

様式3-1 危害のおそれのある土地、著しい危害のおそれのある土地の設定図

調査年度 平成30年度

溪流の位置 溪流番号 A137008 溪流名 九重沢 所在地 遠野市遠野町字九重沢



**凡例**

- 基準地点
- 流下経路  
(流下経路の色区分と溪床勾配)
 

0° ~ 2°	10° ~ 15°
2° ~ 3°	15° ~ 20°
3° ~ 7°	20° ~ 30°
7° ~ 10°	30° ~
- 横断測線(耐力 ≤ 流体力)
- 横断測線(流体力 < 耐力)

危害のおそれのある土地の区域		
著しい危害のおそれのある土地の区域	土石流により建築物に作用すると想定される力が50kN/m <sup>2</sup> を超える区域	
	土石流により建築物に作用すると想定される力が50kN/m <sup>2</sup> 以下の区域	
	土石流の高さが1m以下の区域	

0 25 50 100m  
1/2,500

## 土石流区域調査

様式3-2 建築物に作用すると想定される衝撃に関する事項

調査年度	平成30年度
------	--------

溪流の位置	溪流番号	溪流名	所在地
	<i>A137008</i>	<i>九重沢</i>	<i>遠野市遠野町字九重沢</i>

横断測線番号	土石流の高さh(m)	土石流の流体力Fd(kN/m <sup>2</sup> )	建築物の耐力P2(kN/m <sup>2</sup> )	横断測線番号	土石流の高さh(m)	土石流の流体力Fd(kN/m <sup>2</sup> )	建築物の耐力P2(kN/m <sup>2</sup> )
<i>No.0</i>	<i>1.87</i>	<i>63.84</i>	<i>5.05</i>				
<i>No.1</i>	<i>1.53</i>	<i>41.04</i>	<i>5.65</i>				
<i>No.2</i>	<i>1.50</i>	<i>36.67</i>	<i>5.72</i>				
<i>No.3</i>	<i>0.90</i>	<i>14.50</i>	<i>8.32</i>				
<i>No.4</i>	<i>0.90</i>	<i>14.48</i>	<i>8.32</i>				
<i>No.5</i>	<i>0.90</i>	<i>12.82</i>	<i>8.30</i>				
<i>No.6</i>	<i>0.89</i>	<i>13.04</i>	<i>8.36</i>				
<i>No.7</i>	<i>0.90</i>	<i>12.37</i>	<i>8.28</i>				
<i>No.8</i>	<i>0.90</i>	<i>12.00</i>	<i>8.27</i>				
<i>No.9</i>	<i>0.91</i>	<i>11.97</i>	<i>8.27</i>				
<i>No.10</i>	<i>0.92</i>	<i>10.42</i>	<i>8.16</i>				
<i>No.11</i>	<i>0.89</i>	<i>11.06</i>	<i>8.36</i>				
<i>No.12</i>	<i>0.81</i>	<i>13.39</i>	<i>9.05</i>				
<i>No.13</i>	<i>0.78</i>	<i>14.47</i>	<i>9.34</i>				
<i>No.14</i>	<i>0.89</i>	<i>11.19</i>	<i>8.41</i>				