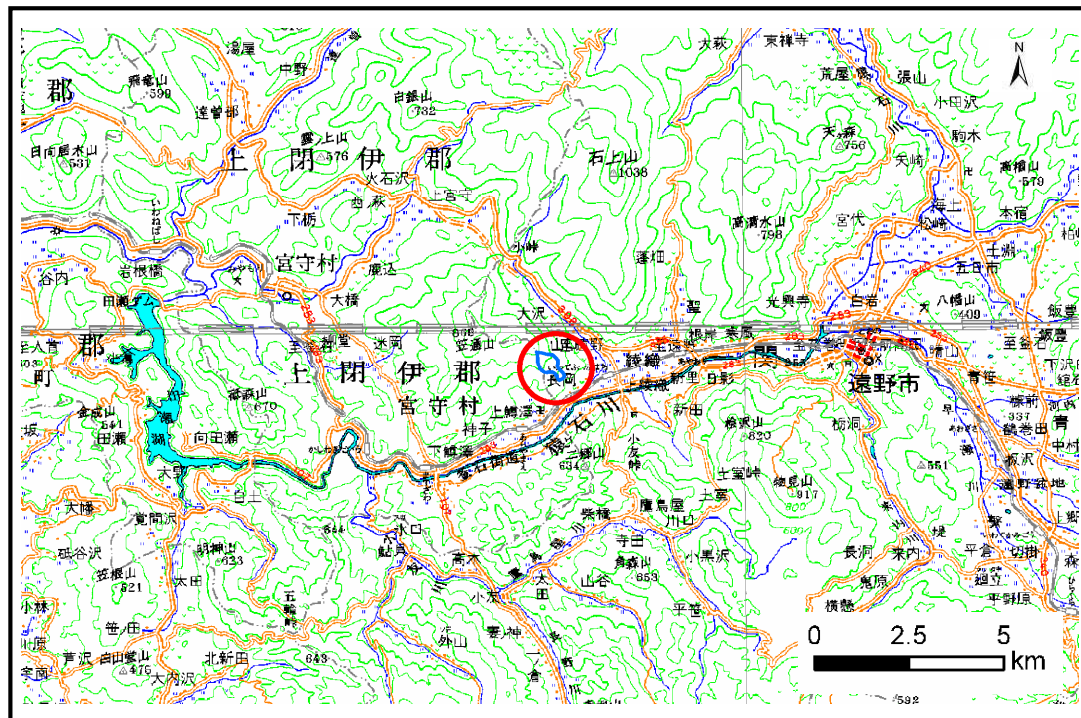


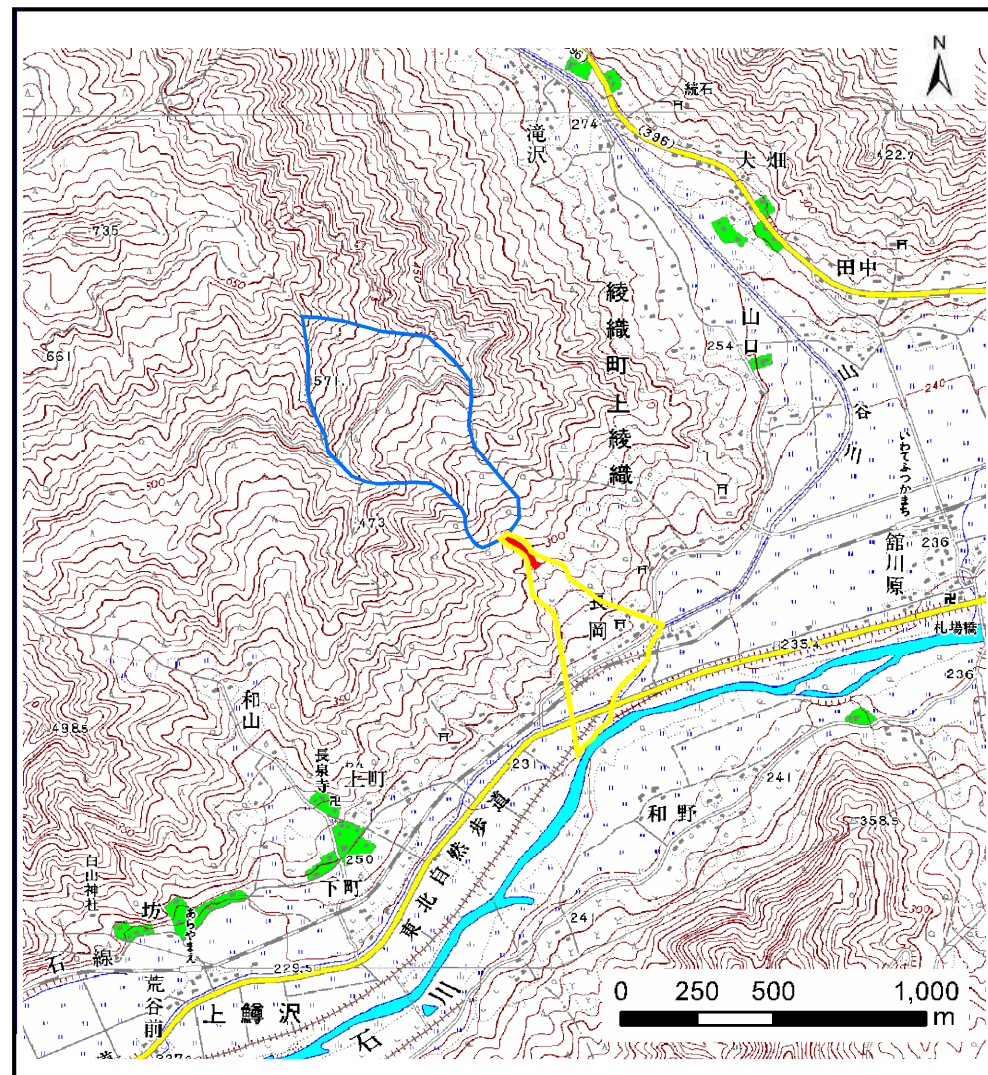
# 土砂災害防止に関する基礎調査(土石流)

表紙 位置,位置図

自然現象の種類	土石流
溪流番号	A136005-2
水系名	北上川
河川名	猿ヶ石川
溪流名	長岡の沢-2
所在地	岩手県遠野市綾織町上綾織
調査機関	遠野土木センター



位置図(S=1:200,000)



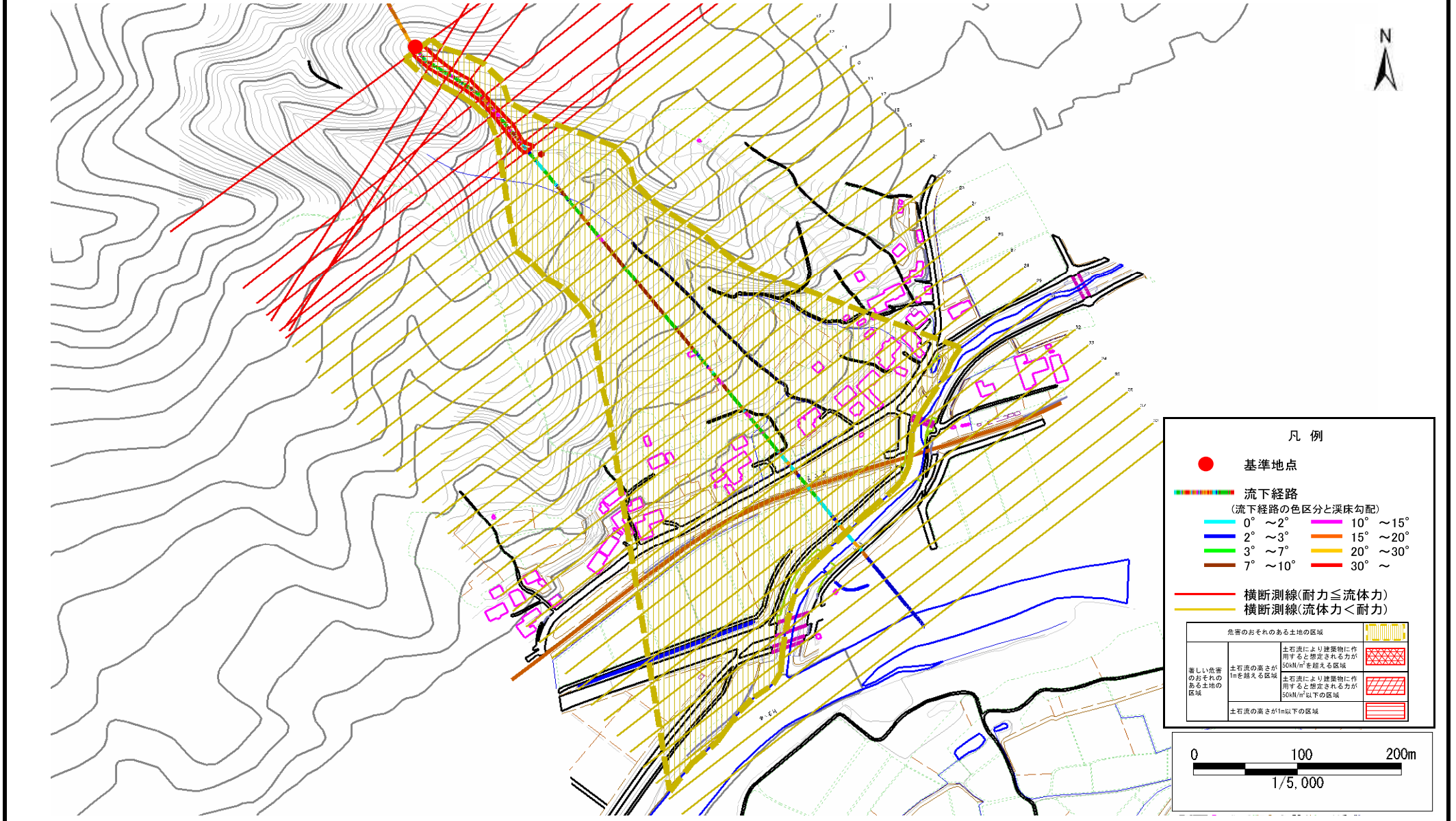
概況図(S=1:25,000)

# 土石流区域調査

様式3-1 危害のおそれのある土地、著しい危害のおそれのある土地の設定図

調査年度 平成21年度

溪流の位置	溪流番号	溪流名	所在地
	A136005-2	長岡の沢-2	岩手県遠野市綾織町上綾織



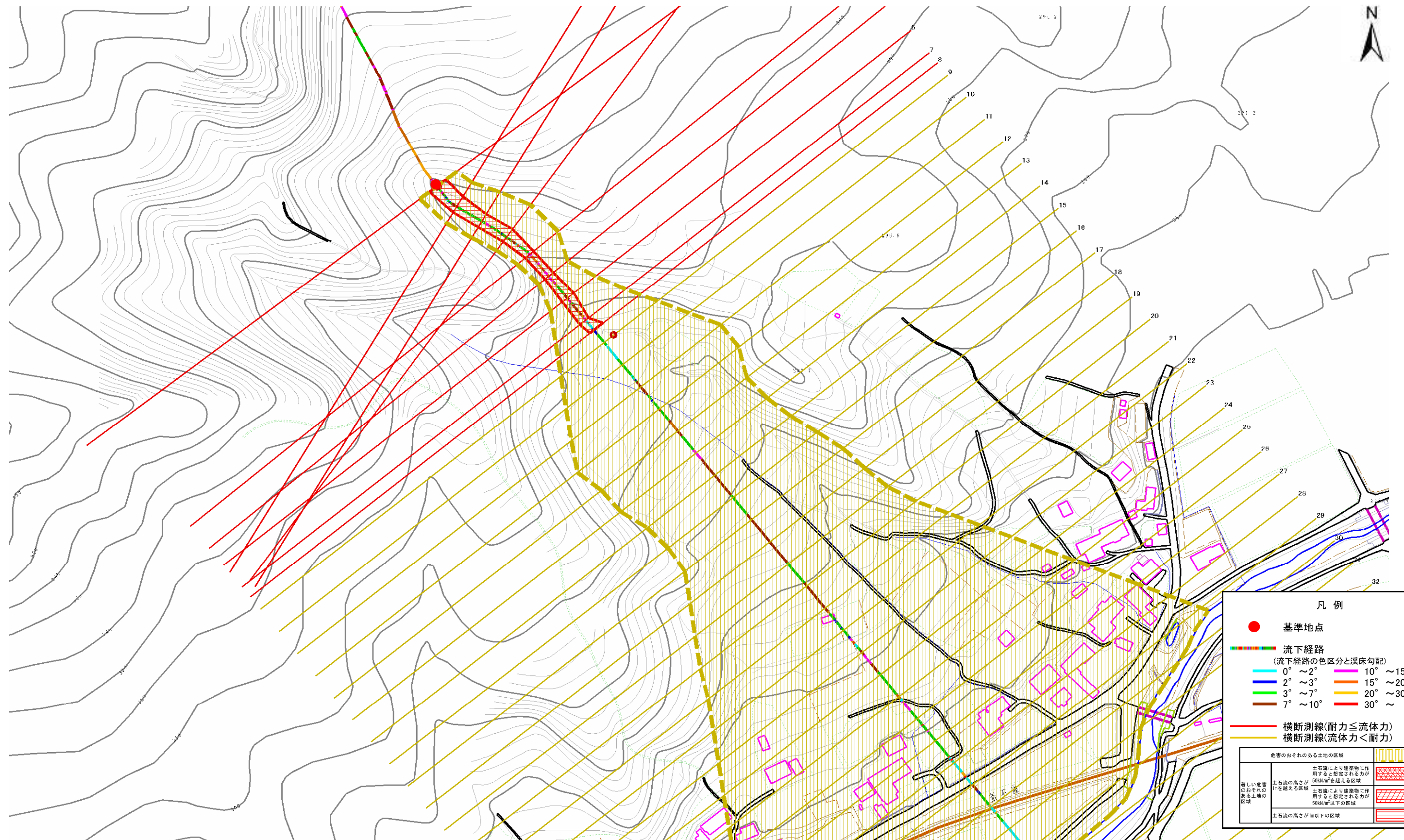


# 土石流区域調査

様式3-1 危害のおそれのある土地、著しい危害のおそれのある土地の設定図(1/2)

調査年度 平成21年度

溪流の位置	溪流番号	A136005-2	溪流名	長岡の沢-2	所在地	岩手県遠野市綾織町上綾織
-------	------	-----------	-----	--------	-----	--------------

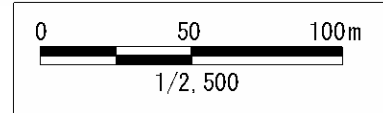


**凡例**

- 基準地点
- 流下経路  
(流下経路の色区分と溪床勾配)
 

0° ~ 2°	10° ~ 15°
2° ~ 3°	15° ~ 20°
3° ~ 7°	20° ~ 30°
7° ~ 10°	30° ~
- 横断測線(耐力 ≤ 流体力)
- 横断測線(流体力 < 耐力)

危害のおそれのある土地の区域	土石流により建築物に作用すると想定される力が50kN/m <sup>2</sup> を超える区域	
著しい危害のおそれのある土地の区域	土石流により建築物に作用すると想定される力が50kN/m <sup>2</sup> 以下の区域	
土石流の高さが1m以下の区域		



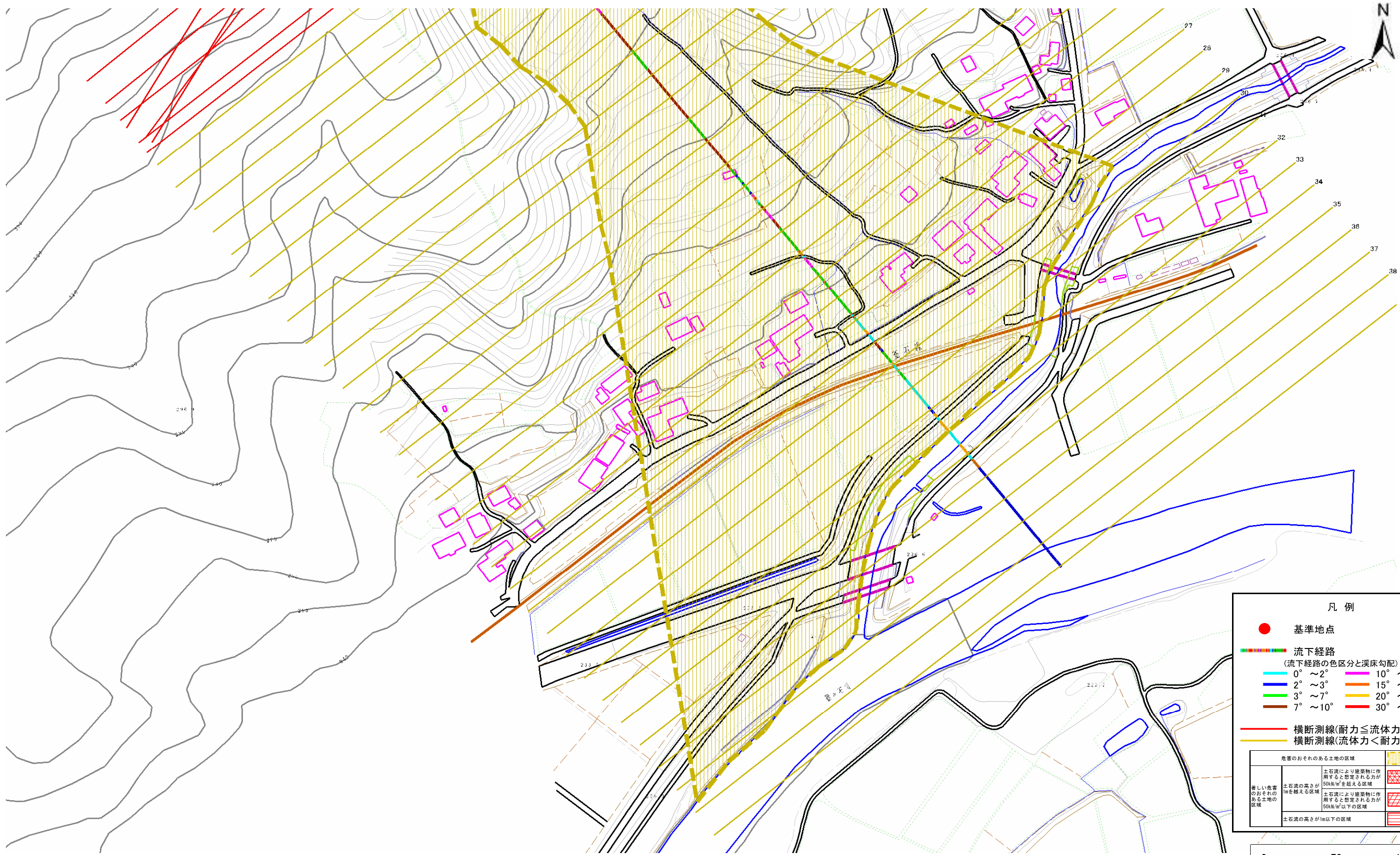


# 土石流区域調書

様式3-1 危害のおそれのある土地、著しい危害のおそれのある土地の設定図(1/2)

調査年度 平成21年度

溪流の位置	溪流番号	A136005-2	溪流名	長岡の沢-2	所在地	岩手県遠野市綾織町上綾織
-------	------	-----------	-----	--------	-----	--------------

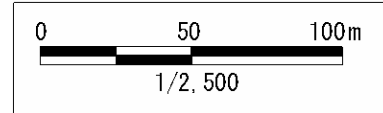


**凡例**

- 基準地点
- 流下経路  
(流下経路の色区分と溪床勾配)
 

0° ~ 2°	10° ~ 15°
2° ~ 3°	15° ~ 20°
3° ~ 7°	20° ~ 30°
7° ~ 10°	30° ~
- 横断測線(耐力 ≤ 流体力)
- 横断測線(流体力 < 耐力)

危害のおそれのある土地の区域	土石流により建築物に作用すると想定される力が50kN/m <sup>2</sup> を超える区域	
著しい危害のおそれのある土地の区域	土石流により建築物に作用すると想定される力が50kN/m <sup>2</sup> 以下の区域	
	土石流の高さが1m以下の区域	



# 土石流区域調査

様式3-2 建築物に作用すると想定される衝撃に関する事項

調査年度	平成21年度
------	--------

溪流の位置	溪流番号	A136005-2	溪流名	長岡の沢-2	所在地	岩手県遠野市綾織町上綾織
-------	------	-----------	-----	--------	-----	--------------

横断測線番号	土石流の高さh(m)	土石流の流体力Fd(kN/m <sup>2</sup> )	建築物の耐力P2(kN/m <sup>2</sup> )	横断測線番号	土石流の高さh(m)	土石流の流体力Fd(kN/m <sup>2</sup> )	建築物の耐力P2(kN/m <sup>2</sup> )
No.0	1.06	58.23	7.28	No.27	0.35	5.10	18.82
No.1	0.81	35.31	9.07	No.28	0.35	5.13	18.87
No.2	0.64	20.98	10.99	No.29	0.36	5.03	18.69
No.3	0.55	14.34	12.54	No.30	0.37	4.74	18.18
No.4	0.69	18.61	10.40	No.31	0.38	4.47	17.70
No.5	0.68	20.17	10.52	No.32	0.38	4.03	17.49
No.6	0.56	15.87	12.42	No.33	0.38	4.11	17.64
No.7	0.67	20.24	10.63	No.34	0.40	2.76	16.68
No.8	0.52	13.76	13.17	No.35	0.41	2.65	16.55
No.9	0.42	9.72	15.98	No.36	0.43	2.18	15.84
No.10	0.39	6.89	17.12	No.37	0.46	1.73	14.85
No.11	0.38	5.26	17.54	No.38	0.50	1.33	13.64
No.12	0.38	5.24	17.54	No.39	0.56	1.01	12.36
No.13	0.37	5.42	17.82				
No.14	0.37	5.46	17.89				
No.15	0.37	5.51	17.96				
No.16	0.38	4.96	17.57				
No.17	0.38	4.67	17.57				
No.18	0.38	4.39	17.55				
No.19	0.37	4.60	17.93				
No.20	0.37	4.75	18.21				
No.21	0.36	4.92	18.50				
No.22	0.36	4.93	18.52				
No.23	0.36	4.89	18.45				
No.24	0.36	4.99	18.61				
No.25	0.36	4.97	18.58				
No.26	0.36	5.00	18.65				