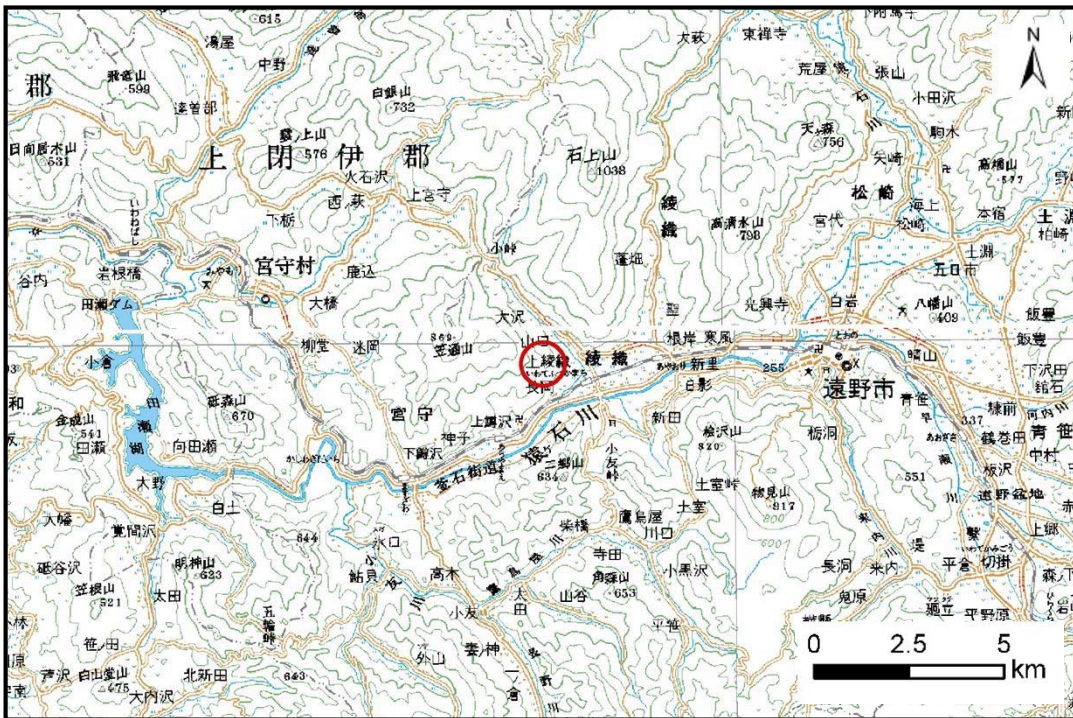


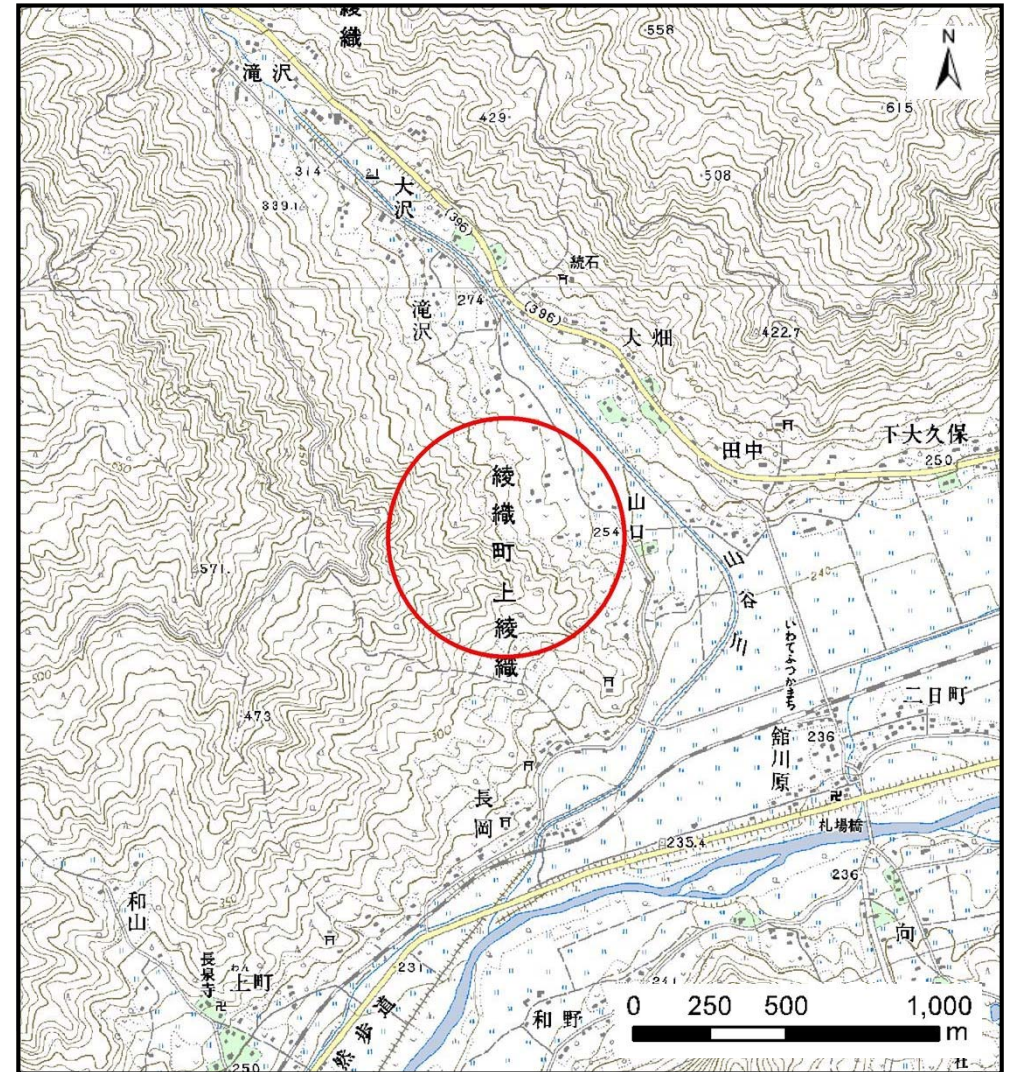
土砂災害防止に関する基礎調査(土石流)

表紙 位置,位置図

自然現象の種類	土石流
溪流番号	A136004
水系名	北上川
河川名	山谷川
溪流名	山口の沢
所在地	遠野市綾織町上綾織12地割
調査機関	岩手県南広域振興局遠野土木センター



位置図(S=1:200,000)



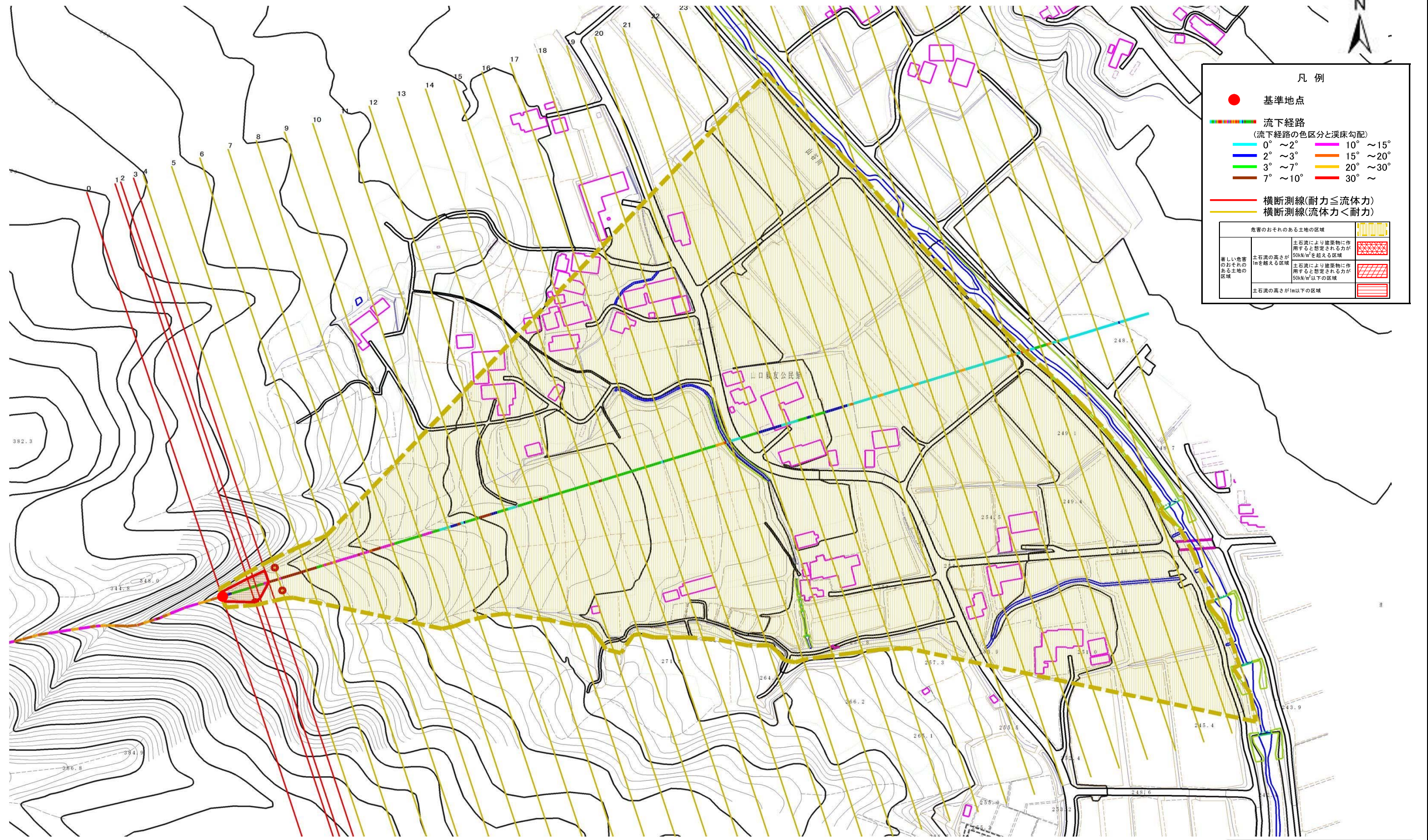
概況図(S=1:25,000)

土石流区域調書

様式3-1 危害のおそれのある土地、著しい危害のおそれのある土地の設定図

調査年度 平成26年度

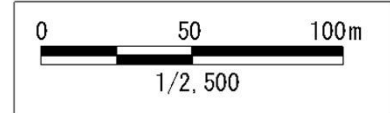
溪流の位置	溪流番号	A136004	溪流名	山口の沢	所在地	遠野市綾織町上綾織12地割
-------	------	---------	-----	------	-----	---------------



凡例

- 基準地点
- 流下経路 (流下経路の色区分と溪床勾配)
 - 0° ~ 2°
 - 2° ~ 3°
 - 3° ~ 7°
 - 7° ~ 10°
 - 10° ~ 15°
 - 15° ~ 20°
 - 20° ~ 30°
 - 30° ~
- 横断測線(耐力 ≤ 流体力)
- 横断測線(流体力 < 耐力)

危害のおそれのある土地の区域	
著しい危害のおそれのある土地の区域	土石流により建築物に作用すると想定される力が50kN/m ² を超える区域
	土石流により建築物に作用すると想定される力が50kN/m ² 以下の区域
	土石流の高さが1m以下の区域



土石流区域調査

様式3-2 建築物に作用すると想定される衝撃に関する事項

調査年度 平成26年度

溪流の位置	溪流番号	A136004	溪流名	山口の沢	所在地	遠野市綾織町上綾織12地割	
横断測線番号	土石流の高さh(m)	土石流の流体力Fd(kN/m ²)	建築物の耐力P2(kN/m ²)	横断測線番号	土石流の高さh(m)	土石流の流体力Fd(kN/m ²)	建築物の耐力P2(kN/m ²)
No.0	0.88	47.16	8.43	No.27	0.28	1.88	22.94
No.1	0.44	17.68	15.27	No.28	0.29	1.70	22.51
No.2	0.46	17.94	14.76	No.29	0.29	1.77	22.92
No.3	0.59	24.24	11.77	No.30	0.30	1.40	21.53
No.4	0.39	13.69	17.26	No.31	0.28	1.64	23.16
No.5	0.32	9.67	20.74	No.32	0.29	1.56	22.66
No.6	0.28	7.66	23.19	No.33	0.30	1.50	22.20
No.7	0.27	6.74	24.51	No.34	0.31	1.39	21.49
No.8	0.39	10.66	17.08				
No.9	0.31	6.79	21.23				
No.10	0.29	5.51	22.41				
No.11	0.28	4.73	23.09				
No.12	0.27	3.71	23.77				
No.13	0.27	3.68	23.79				
No.14	0.27	3.67	23.80				
No.15	0.27	3.50	23.86				
No.16	0.27	3.12	23.94				
No.17	0.27	2.79	23.91				
No.18	0.28	2.41	23.69				
No.19	0.28	2.27	23.55				
No.20	0.27	2.46	24.49				
No.21	0.27	2.40	24.19				
No.22	0.28	2.16	23.42				
No.23	0.28	2.12	23.36				
No.24	0.28	2.00	23.16				
No.25	0.28	1.95	23.06				
No.26	0.28	1.90	22.96				